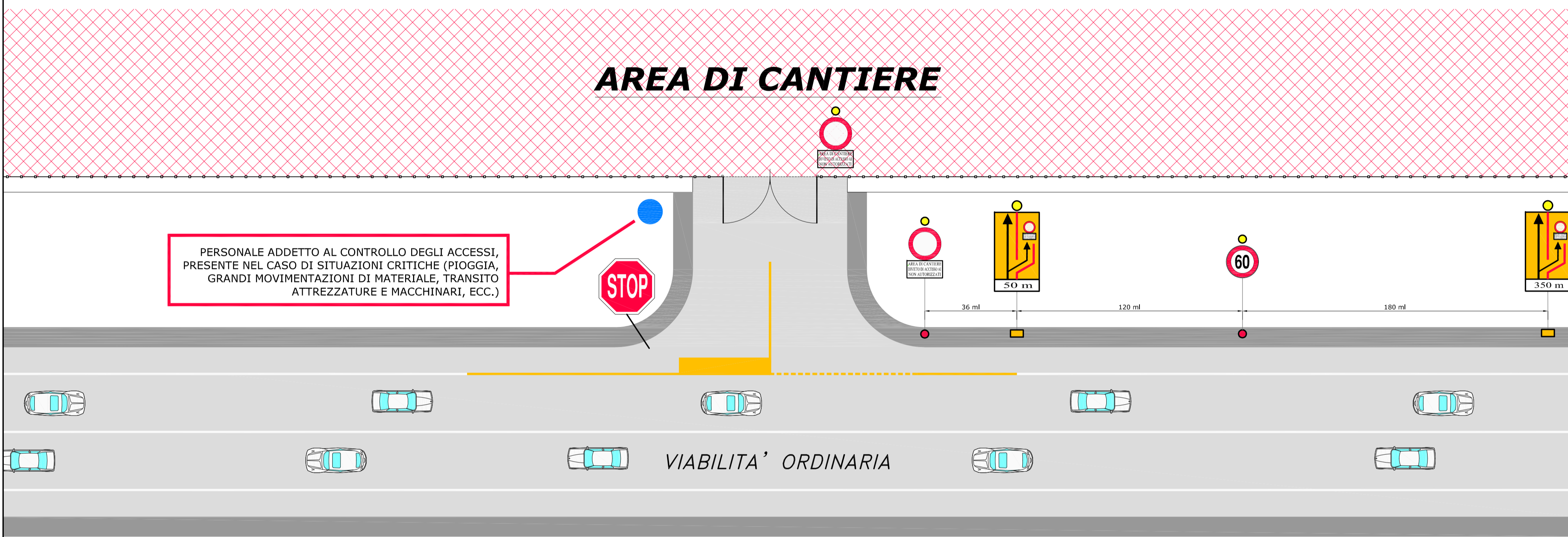


SCHEMA PLANIMETRICO
DISPOSIZIONE SEGNALETICA VARCO DI ACCESSO TIPO
ALL'AREA DI CANTIERE

AREA DI CANTIERE



ANAS S.p.A.
DIREZIONE CENTRALE PROGRAMMAZIONE PROGETTAZIONE

PA 12/09
CORRIDOIO PLURIMODALE TIRRENICO - NORD EUROPA
ITINERARIO AGRIGENTO - CALTANISSETTA - A19
S.S. N° 640 "DI PORTO EMPEDOCLE"
AMMODERNAMENTO E ADEGUAMENTO ALLA CAT. B DEL D.M. 5.11.2001
Dal km 44+000 allo svincolo con l'A19

PROGETTO ESECUTIVO

Contraente Generale:



PIANO DI SICUREZZA E COORDINAMENTO

Schema tipologico varco di accesso area di cantiere

Codice Unico Progetto (CUP) : F91B09000070001

Codice Elaborato:

PA12_09 - E 0 0 0 G E 2 0 2 P S 0 1 U P U 0 4 2 A Scala: VARIE

F					
E					
D					
C					
B					
A	Aprile 2011	EMISSIONE	M. COIA	A. SALVAGO	M. LITI P. PAGLINI
REV.	DATA	DESCRIZIONE	REDATTO	VERIFICATO	APPROVATO AUTORIZZATO

Responsabile del procedimento: Ing. MAURIZIO ARAMINI

Il Progettista:



Il Consulente Specialista:

Il Geologo:



Il Coordinatore per la sicurezza in fase di progetto:



Il Direttore dei lavori:

