

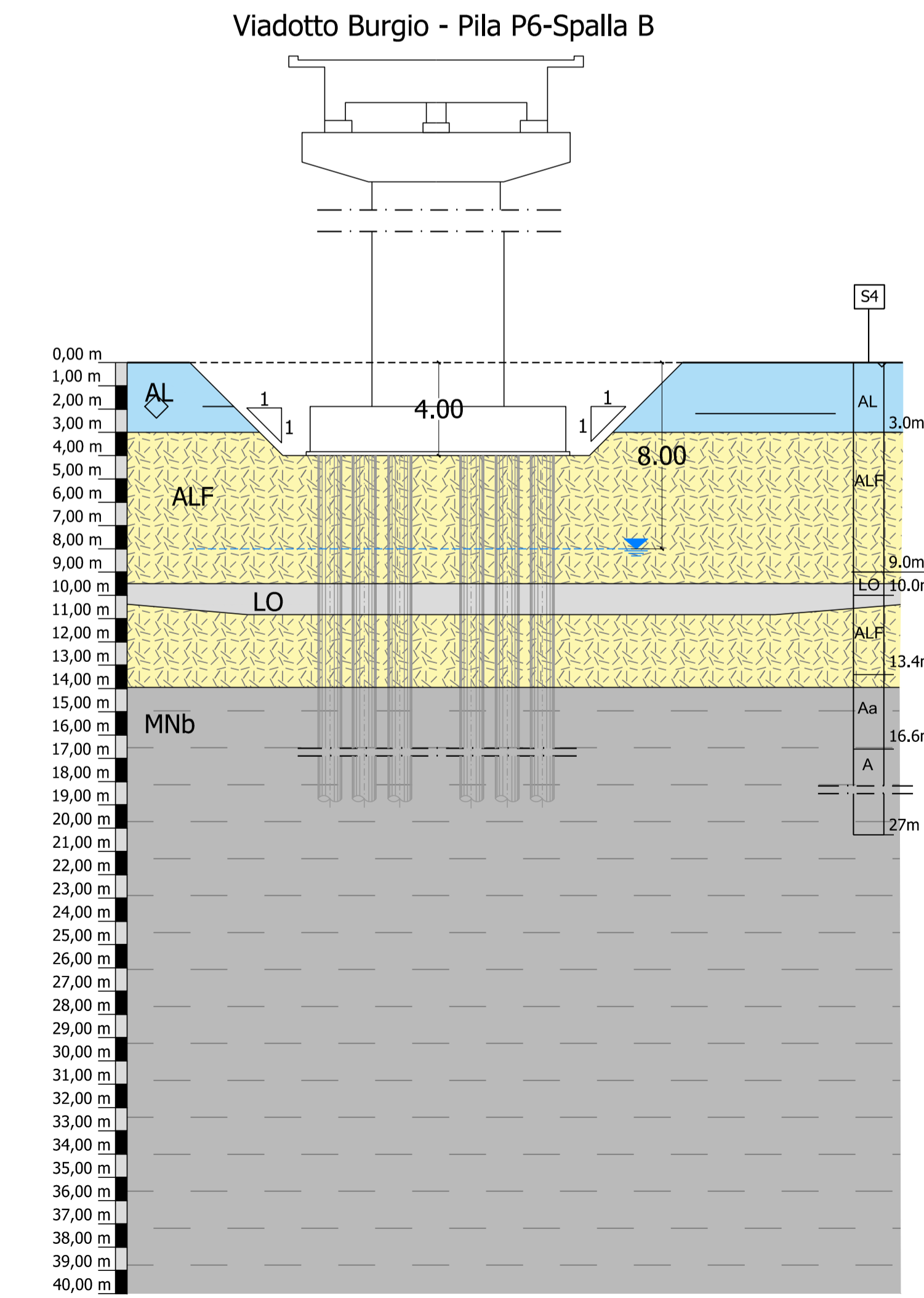
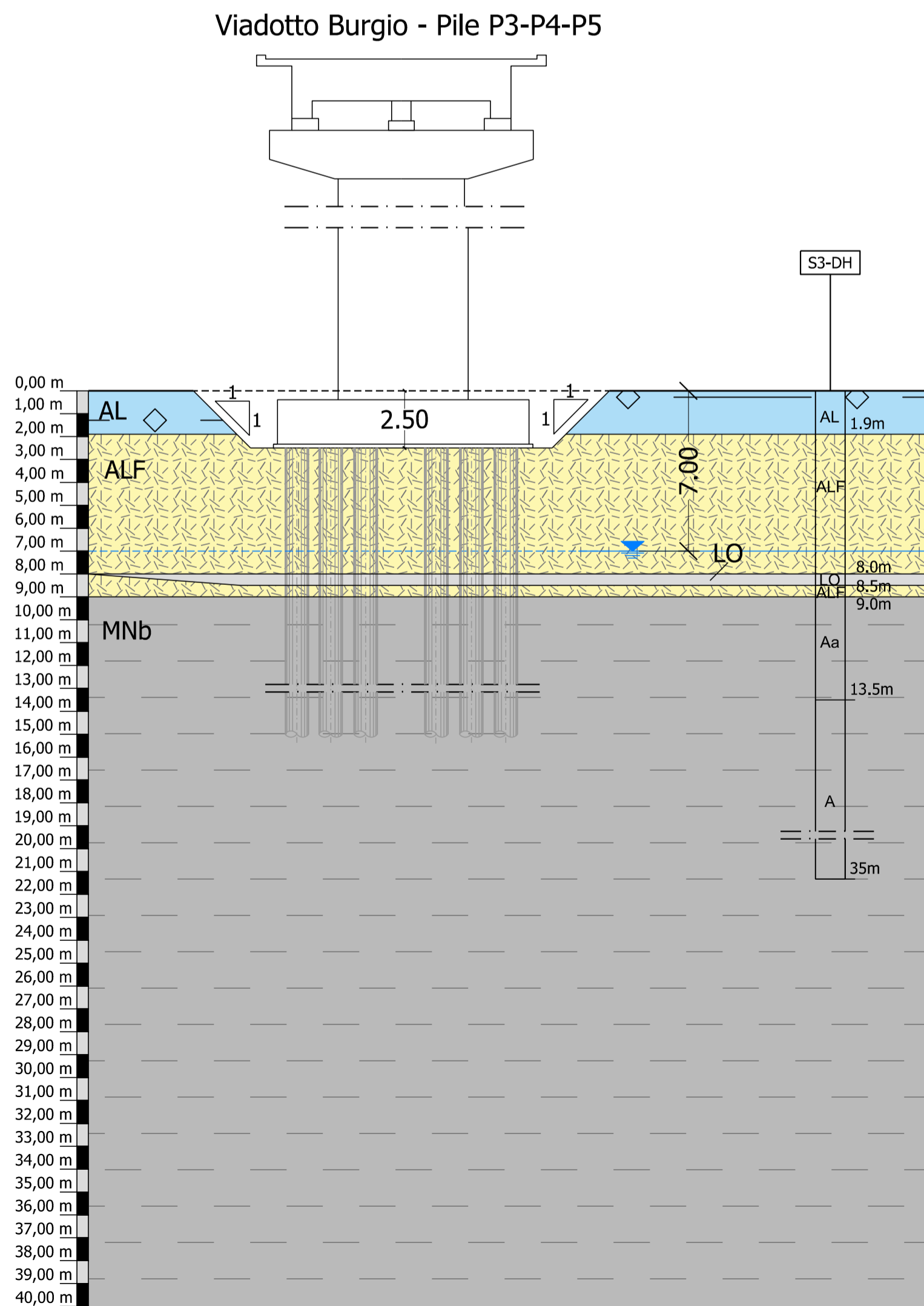
### LITOLOGIA

TA	TERRENO AGRARIO O VEGETALE. Limo sabbioso argilloso talora ghiaioso di colore bruno marrone, con elementi lapidei di varia natura. Materiali di riporto. Attuale.
COL	COLTRE COLLUVIALE. Limo argilloso debolmente sabbioso e sabbia con limo di colore variabile dal giallastro al bruno marrone, rimaneggiato, da consistente a molto consistente. Attuale.
ALF	DEPOSITI ALLUVIONALI ATTUALI. Limi e argille con sabbia o debolmente sabbiose. Attuale.
ALG	DEPOSITI ALLUVIONALI TERRAZZATI RECENTI. Limi e argille con sabbia o debolmente sabbiose, con intercalazioni di lenti ghiaiose (ALG) e di limi organici (LO). Olocene.
ALT	DEPOSITI FLUVIALI TERRAZZATI PLEISTOCENICI. Argille grigiastre più o meno sabbiose, con limi e lenti di ghiaie e ciottoli eterometrici (ALG). Pleistocene Inferiore.
MNb	FORMAZIONE MONTE NARBONE. Argille e marne bluastrre con noduli gessosi e livelli sapropellici, cui seguono marne silteose-sabbiose ed argille grigie e grigio-scuro e al tetto arenarie calcaree ben cementate. Pliocene Medio.
T	FORMAZIONE TRUBI. Marne calcaree e calcari biancastri ricchi in Globigerine, con intercalazioni di breccie argillose con microfauna del Pliocene Inferiore e più antica. Pliocene Inferiore.

### LEGENDA

INDAGINI 2019		COLONNINA SONDAGGI	COLONNINA POZZETTI	
Sn	Sondaggio a carotaggio continuo	xx.xx ← quota boccafuro	← quota boccafuro	
Sn-DH	Sondaggio a c.c. con Down-Hole	R ← unità geotecnica	← unità geotecnica	
Sn-PZ	Sondaggio a c.c. con Piezometro	x.xx ← profondità dal boccafuro (m)	x.xx ← profondità dal boccafuro (m)	
Pzn	Pozzetto Geognostico	← profondità della falda dal boccafuro (m)	← profondità della falda dal boccafuro (m)	
▽	Prova CPTU	← cella Casagrande	← cella Casagrande	
▽	Prova Sismica MASW	← campione indisturbato	← campione indisturbato	
▽	Prova Sismica a Rifrazione	N <sub>60</sub> =XX	Prove SPT	
★	Stesa Sismica Inizio	N <sub>60</sub> =R		
★	Stesa Sismica Fine			
SONDAGGI 2015		SONDAGGI 2006	SONDAGGI 1989	SONDAGGI 1971
Senp	Sondaggio in proiezione	Nsn	Bn	Sn

$\gamma$  = Peso unità di volume;  $N_{60}$  = Numero di colpi;  $C_u$  = Coesione non drenata;  $c'$  = coesione effettiva;  
 $\phi'$  = angolo d'attrito effettivo;  $E_{ed}$  = modulo edometrico;  $V_s$  = Velocità delle onde di taglio;  $G_0$  = Modulo di taglio;  
 $M_{dx}$  = Modulo di deformazione;  $V_s$  = Modulo di taglio equivalente.





**Direzione Progettazione e Realizzazione Lavori**

## S.S. n.626 della "Valle del Salso"

Lotti 7' e 8' e completamento della Tangenziale di Gela  
Itinerario Gela - Agrigento - Castelvetro

### PROGETTO DEFINITIVO

COD. PAB3

PROGETTAZIONE: ANAS - DIREZIONE PROGETTAZIONE E REALIZZAZIONE LAVORI

**PROGETTISTA:**  
 Responsabile Integrazioni specialistiche Dott. Ing. Giovanni Pizzani  
 Responsabile Tracciato stradale Dott. Ing. Massimo Caporaso  
 Responsabile Strutture Dott. Ing. Giovanni Pizzo  
 Responsabile Idraulica, Geotecnica e Impianti Dott. Ing. Sergio Pizzani  
 Responsabile Ambiente e SIA Dott. Ing. Francesco Ventura

**GRUPPO DI PROGETTAZIONE**





**COORDINATORE SICUREZZA IN FASE DI PROGETTAZIONE:**  
 Dott. Ing. Sergio Di Maria

**VISTO: IL RESPONSABILE DEL PROCEDIMENTO**  
 Dott. Ing. Maria Coppola



### GEOLOGIA E GEOTECNICA

#### Sezioni geologiche viadotto V01

CODICE PROGETTO		NOME FILE		REVISIONE	SCALA:
PAB3_T00GEO00GEO01_10_A		PAB3_T00GEO00GEO01_10_A			
PROGETTO	LIV. PROG. ANNO	CODICE ELAB.			
DPPA0083	D 19	T00GEO00GEO01		A	1:200
D					
C					
B					
A	EMISSIONE		FEB. 2020	R. CHANELLO	E. CURCURUTO G. PIAZZA
REV.	DESCRIZIONE	DATA	REDATTO	VERIFICATO	APPROVATO