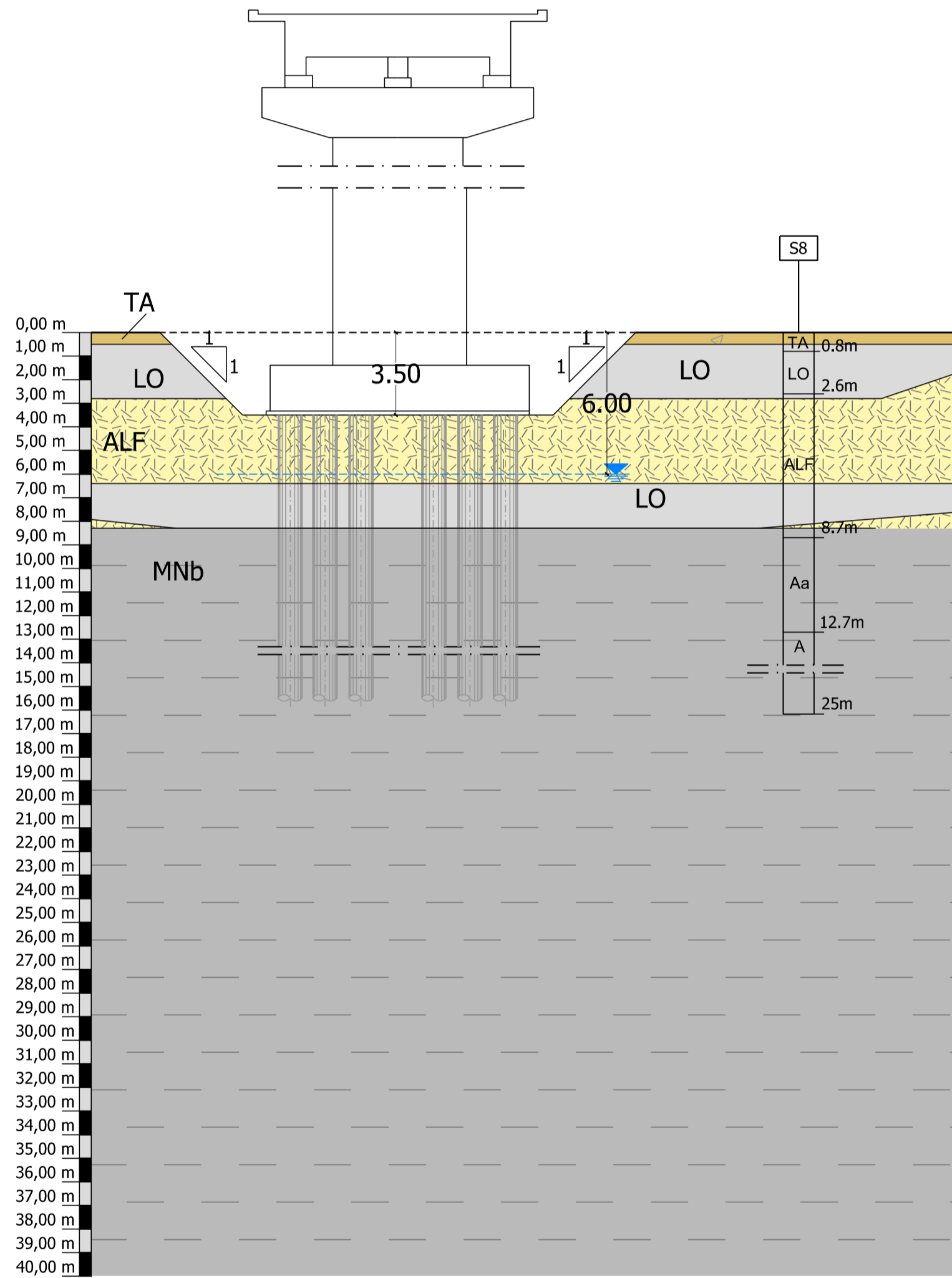
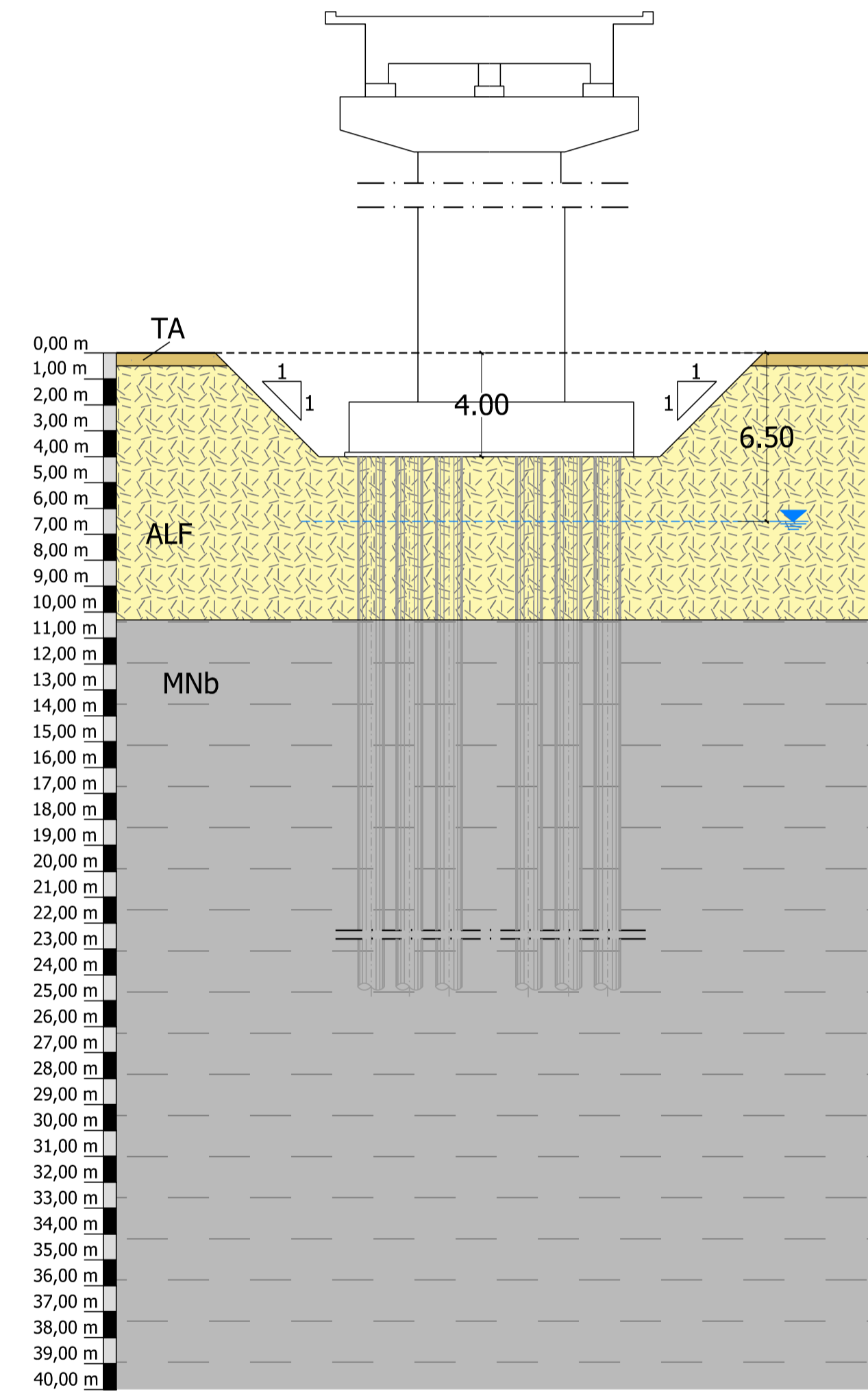


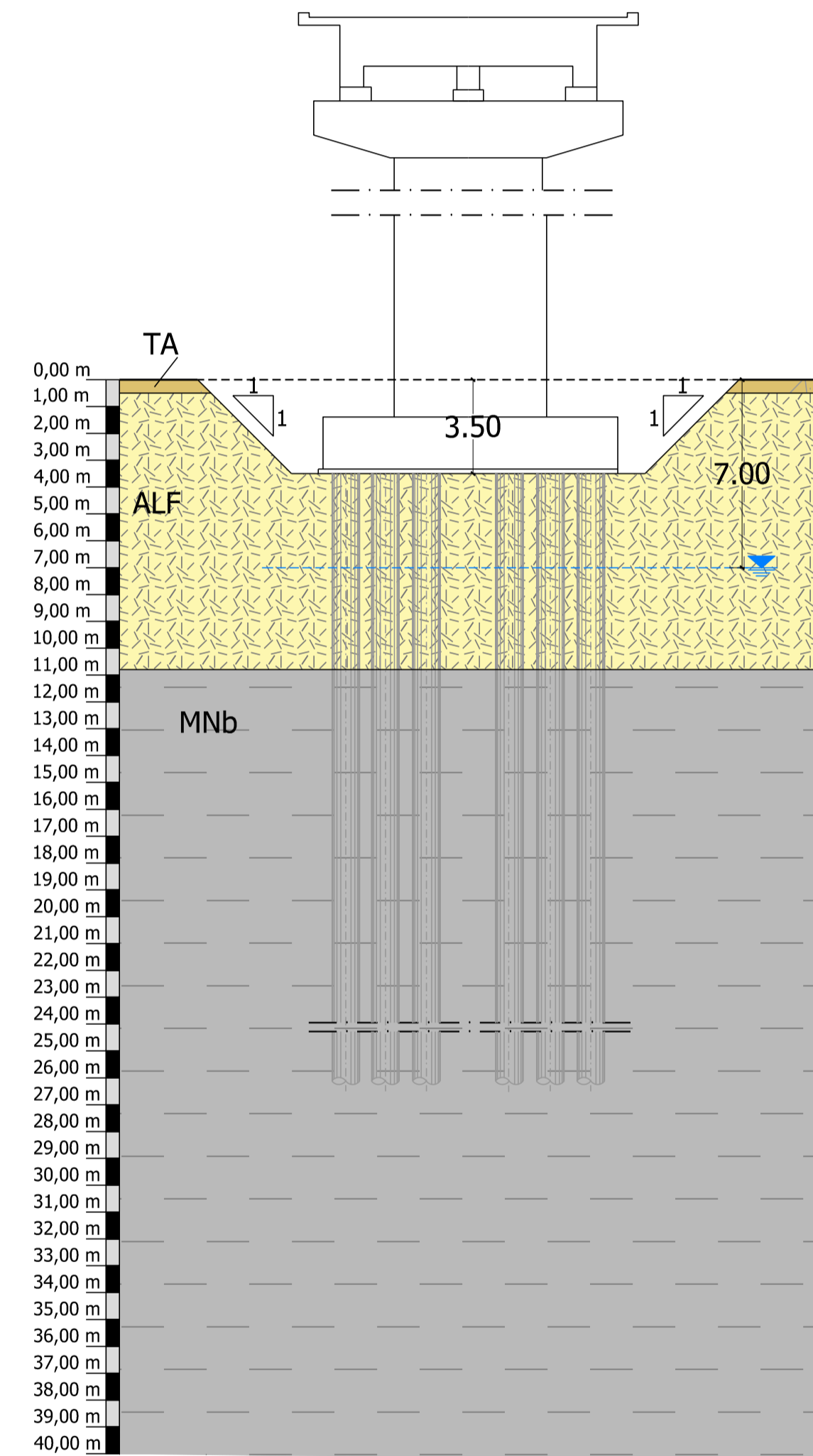
Viadotto Pr 1+700 - Pile da P1 a P6



Viadotto Pr 1+700 - Pile da P7 a P9



Viadotto Pr 1+700 - Spalla B



LITOLOGIA

TA	TERRENO AGRARIO O VEGETALE. Limo sabbioso argilloso talora ghiaioso di colore bruno marrone, con elementi lapidei di varia natura. Materiali di riporto. Attuale.
COLTRE COLLUVIALE	COLTRE COLLUVIALE. Limo argilloso debolmente sabbioso e sabbia con limo di colore variabile dal giallastro al bruno marrone, rimaneggiato, da consistente a molto consistente. Attuale.
ALt	DEPOSITI ALLUVIONALI ATTUALI. Limi e argille con sabbia o debolmente sabbiose. Attuale.
ALG	DEPOSITI ALLUVIONALI TERRAZZATI RECENTI. Limi e argille con sabbia o debolmente sabbiose, con intercalazioni di lenti ghiaiose (ALG) e di limi organici (LO). Olocene.
ALt	DEPOSITI FLUVIALI TERRAZZATI PLEISTOCENICI. Argille grigiastre più o meno sabbiose, con limi e lenti di ghiaie e ciottoli eterometrici (ALG). Pleistocene Inferiore.
MNb	FORMAZIONE MONTE NARBONE. Argille e marne bluastre con noduli gessosi e livelli sapropellici, cui seguono marne siltoso-sabbiose ed argille grigie e grigio-scuro e al tetto arenarie calcaree ben cementate. Pliocene Medio.
T	FORMAZIONE TRUBI. Marne calcaree e calcari biancastri ricchi in Globigerine, con intercalazioni di breccie argillose con microfauna del Pliocene Inferiore e più antica. Pliocene Inferiore.

LEGENDA

INDAGINI 2019		COLONNINA SONDAGGI	COLONNINA POZZETTI
Sn	Sondaggio a carotaggio continuo	xx.xx ← quota boccafuro	← quota boccafuro
Sn-DH	Sondaggio a c.c. con Down-Hole	← unità geotecnica	← unità geotecnica
Sn-PZ	Sondaggio a c.c. con Piezometro	X.XX ← profondità dal boccafuro (m)	X.XX ← profondità dal boccafuro (m)
Pzn	Pozzetto Geognostico	← profondità della falda dal boccafuro (m)	
▽	Prova CPTu	← cella Casagrande	
▲	Prova Sismica MASW	← campione indisturbato	
▲	Prova Sismica a Rifrazione	N <sub>30</sub> =XX	
★	Stesa Sismica Inizio	N <sub>30</sub> =R	
★	Stesa Sismica Fine		
SONDAGGI 2015		SONDAGGI 2006	SONDAGGI 1989
Sen	Sondaggio in proiezione	N	Bn
			Sn
$\gamma$ = Peso unità di volume; $N_{SPT}$ = Numero di colpi; $C_u$ = Coesione non drenata; $c'$ = coesione effettiva; $\phi$ = angolo d'attrito effettivo; $E_{ed}$ = modulo edometrico; $V_s$ = Velocità delle onde di taglio; $G_0$ = Modulo di taglio; $Mdx$ = Modulo di deformazione; $V_s$ = Modulo di taglio equivalente.			



Direzione Progettazione e Realizzazione Lavori

S.S. n.626 della "Valle del Solso"  
 Lotti 7° e 8° e completamento della Tangenziale di Gela  
 Itinerario Gela - Agrigento - Castelvetro

PROGETTO DEFINITIVO

COD. PAB3

PROGETTAZIONE: ANAS - DIREZIONE PROGETTAZIONE E REALIZZAZIONE LAVORI

PROGETTISTA:  
 Responsabile Integrazioni specialistiche Dott. Ing. Giovanni Pizzani  
 Responsabile Tracciato stradale Dott. Ing. Massimo Cappola  
 Responsabile Strutture Dott. Ing. Giovanni Pizzo  
 Responsabile Idraulica, Geotecnica e Impianti Dott. Ing. Sergio Pizzani  
 Responsabile Ambiente e SIA Dott. Ing. Francesco Ventura

GRUPPO DI PROGETTAZIONE

INGEGNERIA

INGEGNERIA

INGEGNERIA

BRIDGE ENGINEERING

VISTO: IL RESPONSABILE DEL PROCEDIMENTO  
 Dott. Ing. Maria Cappola

GEOLOGIA E GEOTECNICA  
 Sezioni geologiche viadotto V03

CODICE PROGETTO	NOME FILE	REVISIONE	SCALA:
PROGETTO	PAB3_T00GE00GEOG01_10_A		
DPPA0083	CODICE ELAB. T00GE00GEOG03	A	1:200
D			
C			
B			
A	EMISSIONE	FEB. 2020	R. CHIANELLO E. CURCIRUTO G. PIAZZA
REV.	DESCRIZIONE	DATA	REDDATO VERIFICATO APPROVATO