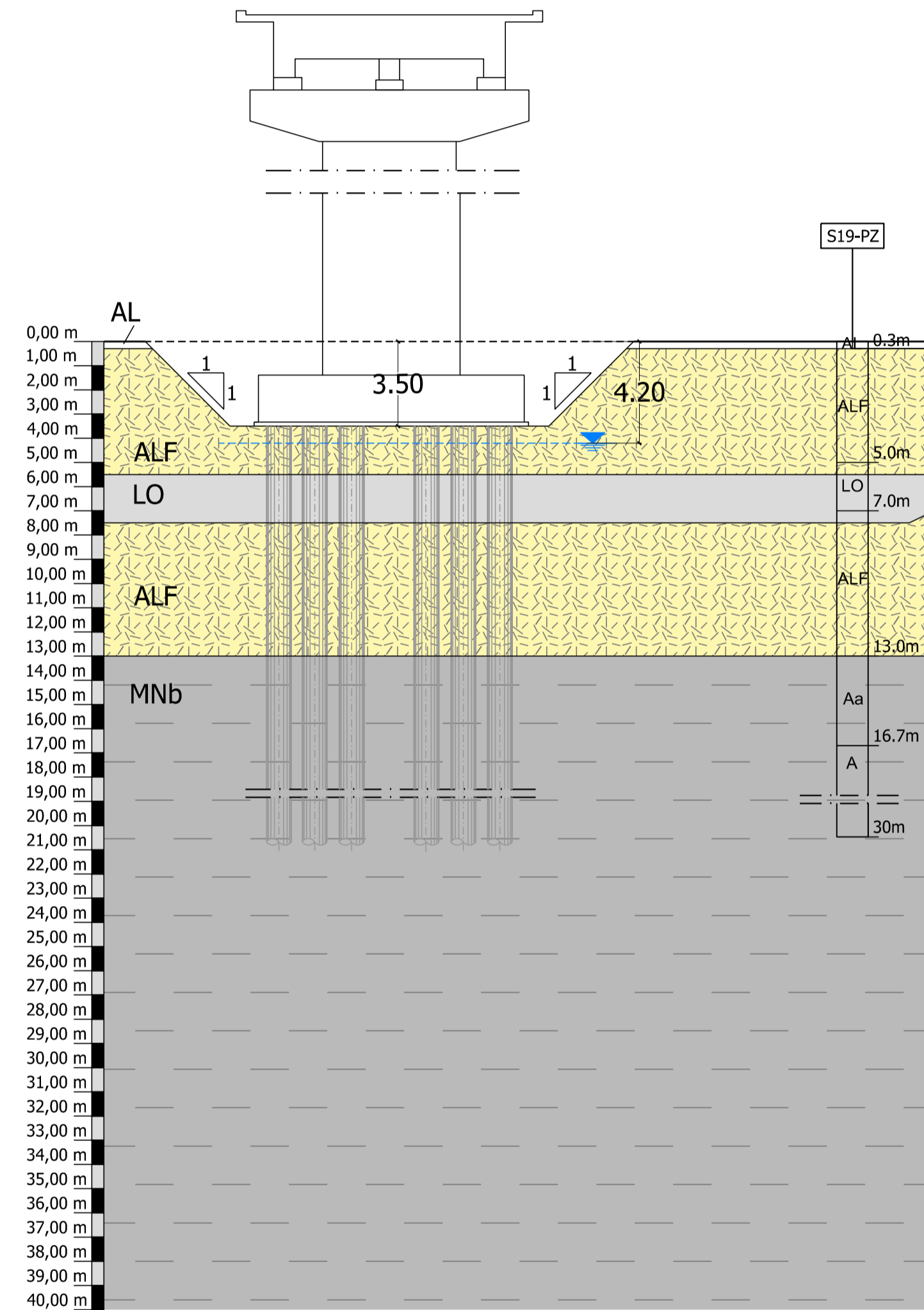
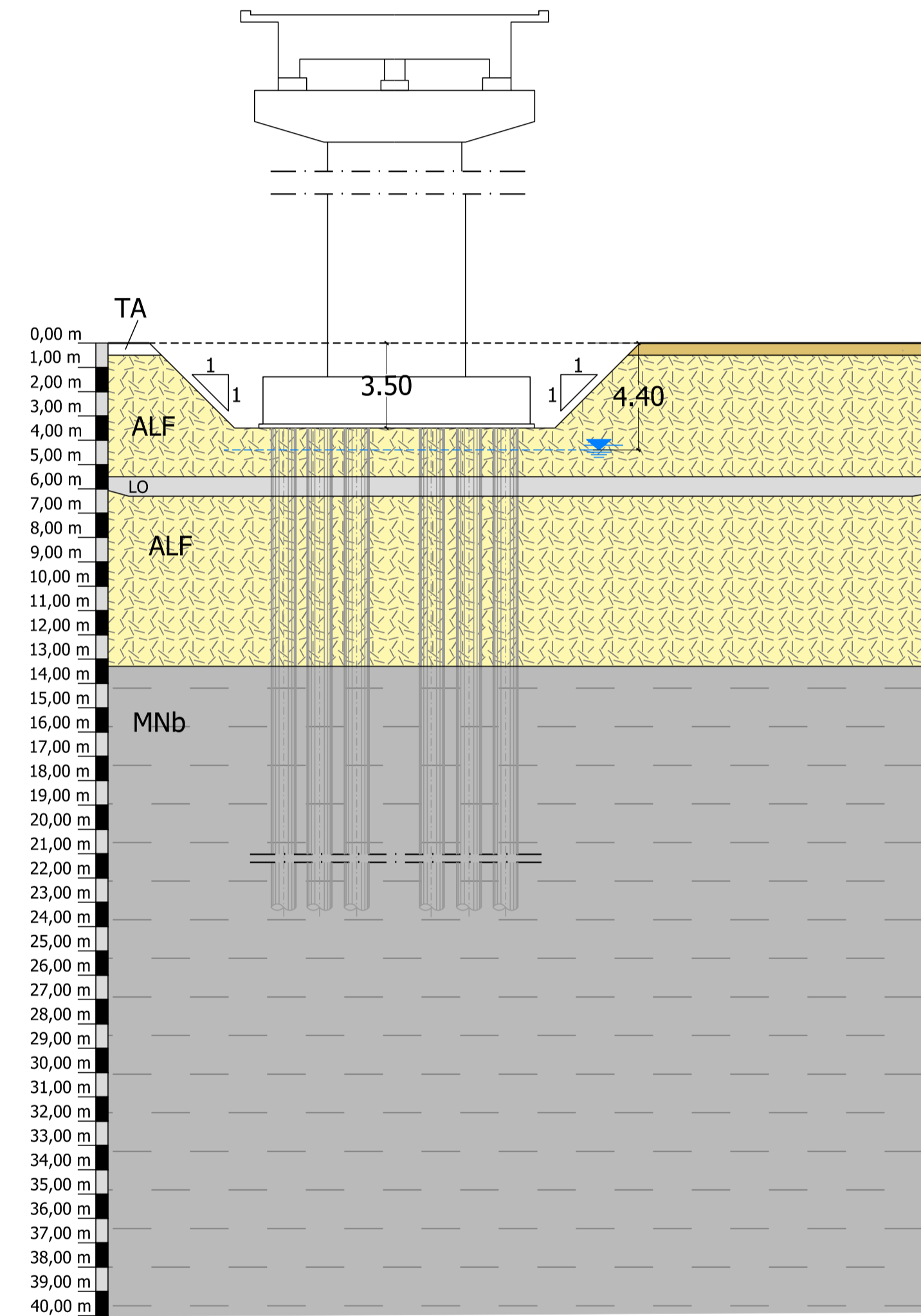


Viadotto Pr 8+600 - Spalla A - Pile P1-P2



Viadotto Pr 8+600 - Pile P3-P4



LITOLOGIA

TA	TERRENO AGRARIO O VEGETALE. Limo sabbioso argilloso talora ghiaioso di colore bruno marrone, con elementi lapidei di varia natura. Materiali di riporto. Attuale.
ALF	COLTRE COLLUVIALE. Limo argilloso debolmente sabbioso e sabbia con limo di colore variabile dal giallastro al bruno marrone, rimaneggiato, da consistente a molto consistente. Attuale.
ALF	DEPOSITI ALLUVIONALI ATTUALI. Limi e argille con sabbia o debolmente sabbiose. Attuale.
ALF	DEPOSITI ALLUVIONALI TERRAZZATI RECENTI. Limi e argille con sabbia o debolmente sabbiose, con intercalazioni di lenti ghiaiose (ALG) e di limi organici (LO). Olocene.
ALF	DEPOSITI FLUVIALI TERRAZZATI PLEISTOCENICI. Argille grigiastre più o meno sabbiose, con limi e lenti di ghiaie e ciottoli eterometrici (ALG). Pleistocene Inferiore.
MNb	FORMAZIONE MONTE NARBONE. Argille e marne bluastre con noduli gessosi e livelli sapropellici, cui seguono marne siltoso-sabbiose ed argille grigie e grigio-scuro e al tetto arenarie calcaree ben cementate. Pliocene Medio.
T	FORMAZIONE TRUBI. Marne calcaree e calcari biancastri ricchi in Globigerine, con intercalazioni di breccie argillose con microfauna del Pliocene Inferiore e più antica. Pliocene Inferiore.

LEGENDA

INDAGINI 2019		COLONNINA SONDAGGI	COLONNINA POZZETTI
Sn	Sondaggio a carotaggio continuo	XXXX ← quota boccaforo	XXXX ← quota boccaforo
Sn-DH	Sondaggio a c.c. con Down-Hole	R ← unità geotecnica	R ← unità geotecnica
Sn-PZ	Sondaggio a c.c. con Piezometro	XXXX ← profondità dal boccaforo (m)	XXXX ← profondità dal boccaforo (m)
Pzn	Pozzetto Geognostico	← profondità della falda dal boccaforo (m)	
▽	Prova CPTu	← cella Casagrande	
▽	Prova Sismica MASW	← campione indisturbato	
▽	Prova Sismica a Rifrazione	N ₆₀ =XX	
★	Stesa Sismica Inizio	N ₆₀ =R	
★	Stesa Sismica Fine		
SONDAGGI 2015		SONDAGGI 2006	SONDAGGI 1989
Senp	Sondaggio in proiezione	Nst	Bn
			Sn
<p>γ = Peso unità di volume; N_{SPT} = Numero di colpi; C_u = Coesione non drenata; c' = coesione effettiva; φ = angolo d'attrito effettivo; E_{ed} = modulo edometrico; Vs = Velocità delle onde di taglio; G₀ = Modulo di taglio; Mdx = Modulo di deformazione; Vs = Modulo di taglio equivalente.</p>			



Direzione Progettazione e Realizzazione Lavori

S.S. n.626 della "Valle del Salso"

Lotti 7° e 8° e completamento della Tangenziale di Gela
Itinerario Gela - Agrigento - Castelvetro

PROGETTO DEFINITIVO

COD. PAB3

PROGETTAZIONE: ANAS - DIREZIONE PROGETTAZIONE E REALIZZAZIONE LAVORI

PROGETTISTA:
Responsabile Integrazioni specialistiche Dott. Ing. Giovanni Pizzani
Responsabile Tracciato stradale Dott. Ing. Massimo Cappola
Responsabile Strutture Dott. Ing. Giovanni Piazza
Responsabile Idraulica, Geotecnica e Impianti Dott. Ing. Sergio Di Maio
Responsabile Ambiente e SIA Dott. Ing. Francesco Ventura

GRUPPO DI PROGETTAZIONE
LSTTÀ ingegneria
VIA INGEGNERIA
SERING INGEGNERIA
vdp BRIDGE ENGINEERING

GEOLOGO:
Geol. Enrico Curcuruto
COORDINATORE SICUREZZA IN FASE DI PROGETTAZIONE:
Dott. Ing. Sergio Di Maio

VISTO: IL RESPONSABILE DEL PROCEDIMENTO
Dott. Ing. Maria Coppola

GEOLOGIA E GEOTECNICA
Sezioni geologiche viadotto V06

CODICE PROGETTO	NOME FILE	REVISIONE	SCALA:
PROGETTO	PAB3_T00GE00GEOG01_10_A		
DPPA0083	CODICE ELAB. T00GE00GEOG06	A	1:200
D			
C			
B			
A	EMISSIONE	FEB. 2020	R. CHIANELLO E. CURCURUTO G. PIAZZA
REV.	DESCRIZIONE	DATA	REDATTO VERIFICATO APPROVATO