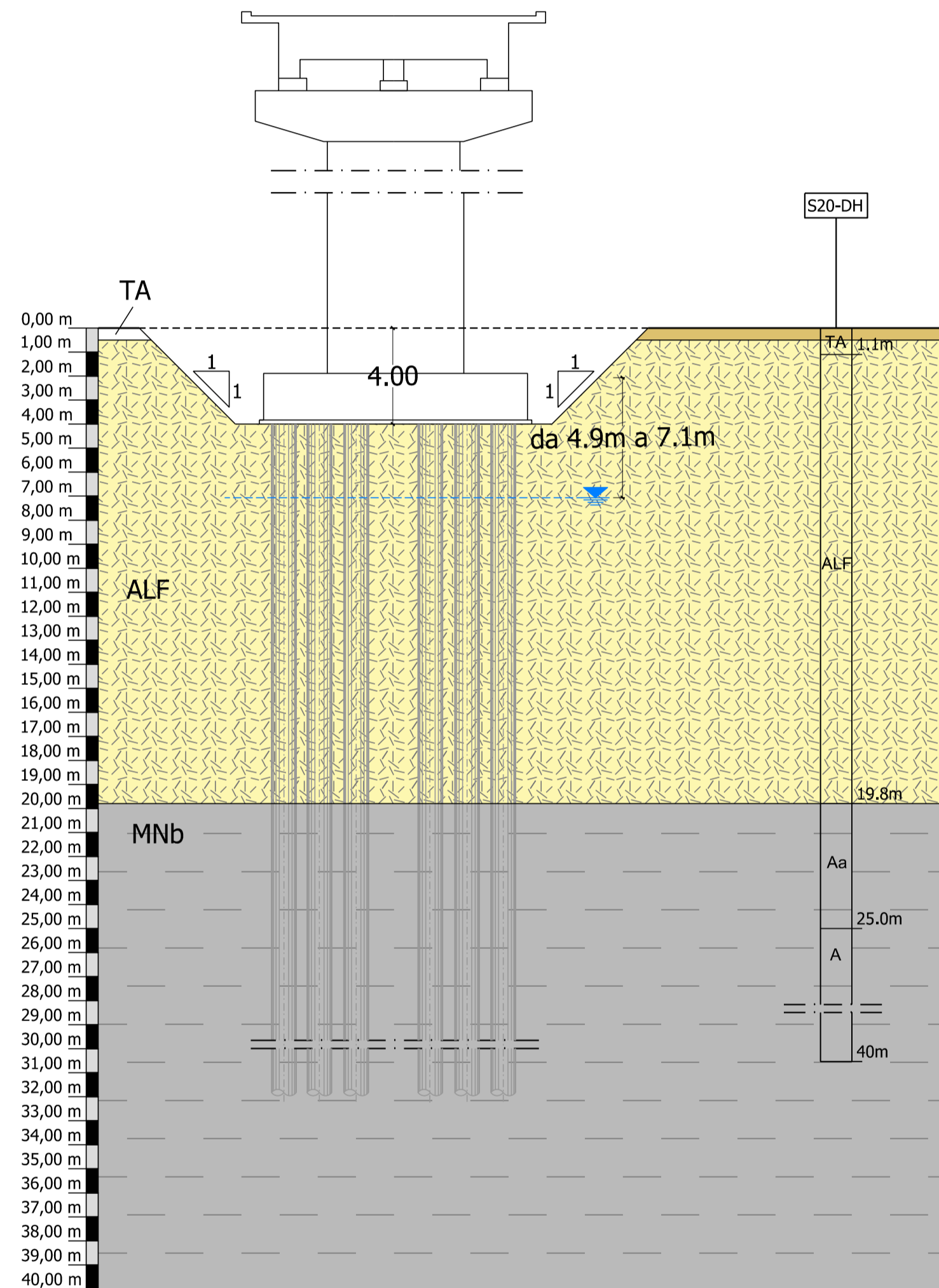
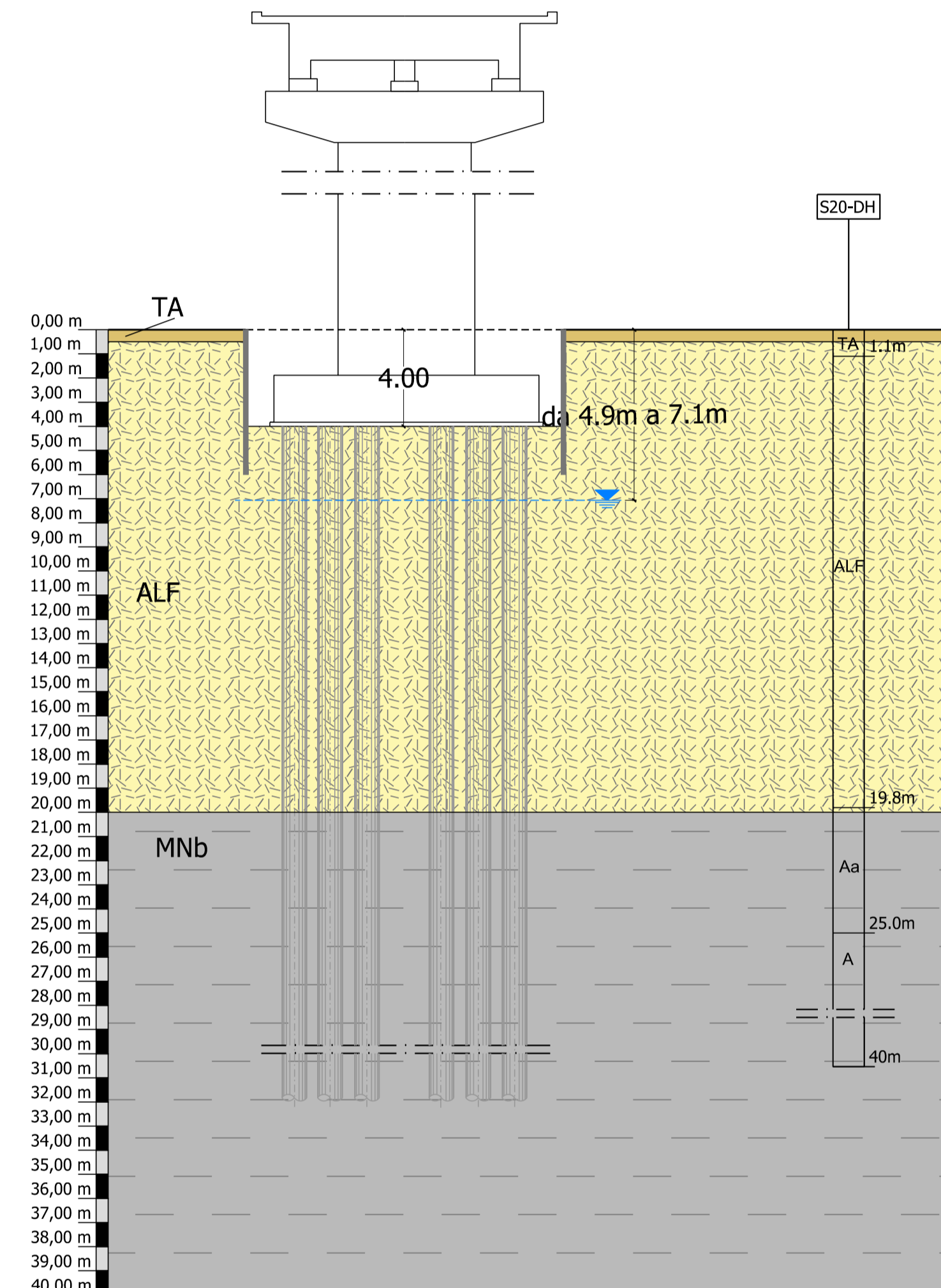


Viadotto Ferrovia-Gattano - Spalla A - Spalla B



Viadotto Ferrovia-Gattano - Pile da P1 a P14



LITOLOGIA

TA	TERRENO AGRARIO O VEGETALE. Limo sabbioso argilloso talora ghiaioso di colore bruno marrone, con elementi lapidei di varia natura. Materiali di riporto. Attuale.
ALF	COLTRE COLLUVIALE. Limo argilloso debolmente sabbioso e sabbia con limo di colore variabile dal giallastro al bruno marrone, rimaneggiato, da consistente a molto consistente. Attuale.
ALF	DEPOSITI ALLUVIONALI ATTUALI. Limi e argille con sabbia o debolmente sabbiose. Attuale.
ALF	DEPOSITI ALLUVIONALI TERRAZZATI RECENTI. Limi e argille con sabbia o debolmente sabbiose, con intercalazioni di lenti ghiaiose (ALG) e di limi organici (LO). Olocene.
ALF	DEPOSITI FLUVIALI TERRAZZATI PLEISTOCENICI. Argille grigiastre più o meno sabbiose, con limi e lenti di ghiaie e ciottoli eterometrici (ALG). Pleistocene Inferiore.
MNb	FORMAZIONE MONTE NARBONE. Argille e marne bluastré con noduli gessosi e livelli sapropellici, cui seguono marne siltoso-sabbiose ed argille grigie e grigio-scuro e al tetto arenarie calcaree ben cementate. Pliocene Medio.
T	FORMAZIONE TRUBI. Marne calcaree e calcari biancastri ricchi in Globigerine, con intercalazioni di breccie argillose con microfauna del Pliocene Inferiore e più antica. Pliocene Inferiore.

LEGENDA

INDAGINI 2019		COLONNINA SONDAGGI		COLONNINA POZZETTI	
Sn	Sondaggio a carotaggio continuo	XX.XX	← quota boccafuro	XX.XX	← quota boccafuro
Sn-DH	Sondaggio a c.c. con Down-Hole	R	← unità geotecnica	R	← unità geotecnica
Sn-PZ	Sondaggio a c.c. con Piezometro	X.XX	← profondità dal boccafuro (m)	X.XX	← profondità dal boccafuro (m)
Pzn	Pozzetto Geognostico	▲	← profondità della falda dal boccafuro (m)	▲	← profondità della falda dal boccafuro (m)
▲	Prova CPTu	■	← cella Casagrande	■	← cella Casagrande
▲	Prova Sismica MASW	▲	← campione indisturbato	▲	← campione indisturbato
▲	Prova Sismica a Rifrazione	N ₆₀ =XX	← Prove SPT	N ₆₀ =R	← Prove SPT
★	Stesa Sismica Inizio				
★	Stesa Sismica Fine				
Sen	Sondaggio in proiezione	Bn	Sondaggio in proiezione	Sn	Sondaggio in proiezione
Nsn	Sondaggio in proiezione	Bn	Sondaggio in proiezione	Sn	Sondaggio in proiezione
Bn	Sondaggio in proiezione	Sn	Sondaggio in proiezione	Sn	Sondaggio in proiezione
Sn	Sondaggio in proiezione	Sn	Sondaggio in proiezione	Sn	Sondaggio in proiezione

γ = Peso unità di volume; N_{60} = Numero di colpi; C_u = Coesione non drenata; c' = coesione effettiva;
 ϕ' = angolo d'attrito effettivo; E_{ed} = modulo edometrico; V_s = Velocità delle onde di taglio; G_0 = Modulo di taglio;
 M_{dx} = Modulo di deformazione; V_s = Modulo di taglio equivalente.



Direzione Progettazione e Realizzazione Lavori

S.S. n.626 della "Valle del Salso"

Lotti 7' e 8' e completamento della Tangenziale di Gela
Itinerario Gela - Agrigento - Castelvetro

PROGETTO DEFINITIVO

COD. PAB3

PROGETTAZIONE: ANAS - DIREZIONE PROGETTAZIONE E REALIZZAZIONE LAVORI

PROGETTISTA:
 Responsabile Integrazioni specialistiche Dott. Ing. Giovanni Pizzani
 Responsabile Tracciato stradale Dott. Ing. Massimo Cappola
 Responsabile Strutture Dott. Ing. Giovanni Piazza
 Responsabile Idraulica, Geotecnica e Impianti Dott. Ing. Sergio Di Majo
 Responsabile Ambiente e SIA Dott. Ing. Francesco Ventura

GRUPPO DI PROGETTAZIONE:
 LSTTÀ ingegneria
 ViA INGEGNERIA
 SERING INGEGNERIA
 vdp
 BRENG BRIDGE ENGINEERING

GEOLOGO: Dott. Ing. Sergio Di Majo
 COORDINATORE SICUREZZA IN FASE DI PROGETTAZIONE:
 Dott. Ing. Sergio Di Majo

VISTO: IL RESPONSABILE DEL PROCEDIMENTO
 Dott. Ing. Maria Coppola

GEOLOGIA E GEOTECNICA
Sezioni geologiche viadotto V11

CODICE PROGETTO	NOME FILE	REVISIONE	SCALA:
PROGETTO	PAB3_T00GE00GEOG01_10_A		
DPPA0083	CODICE ELAB. T00GE00GEOG07	A	1:200
D			
C			
B			
A	EMISSIONE	FEB. 2020	R. CHANELLO E. CURCURUTO G. PIAZZA
REV.	DESCRIZIONE	DATA	REDDATO VERIFICATO APPROVATO