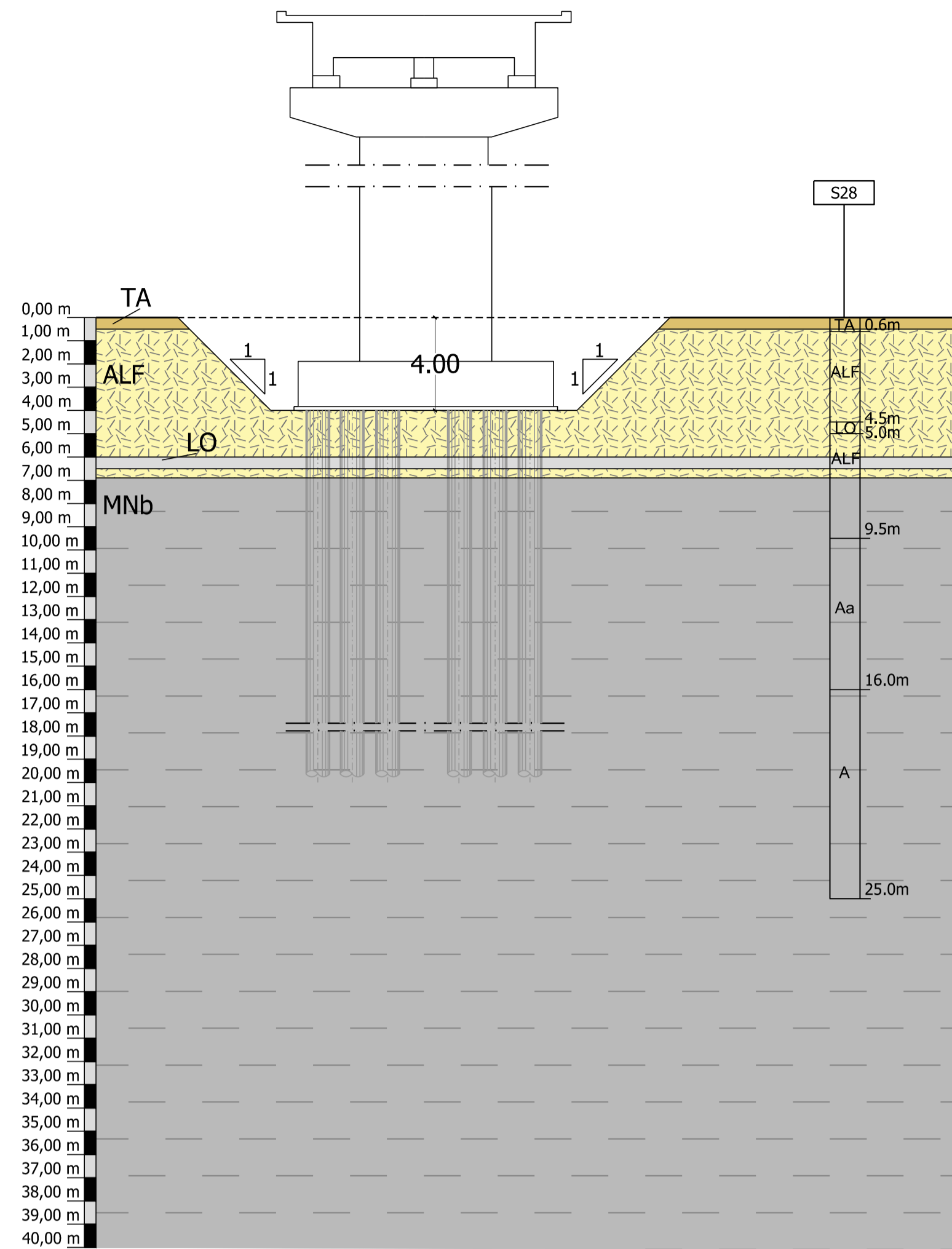
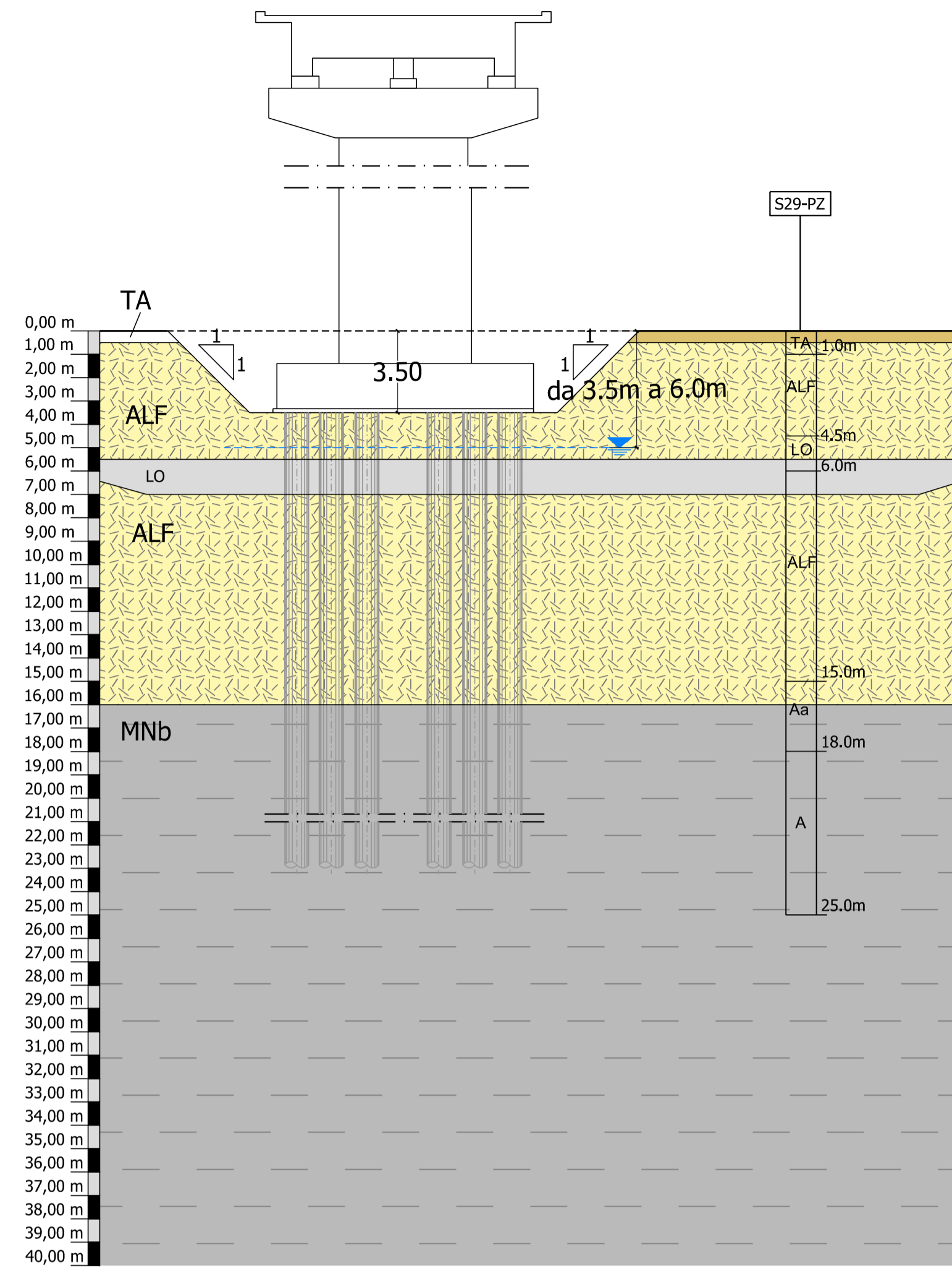


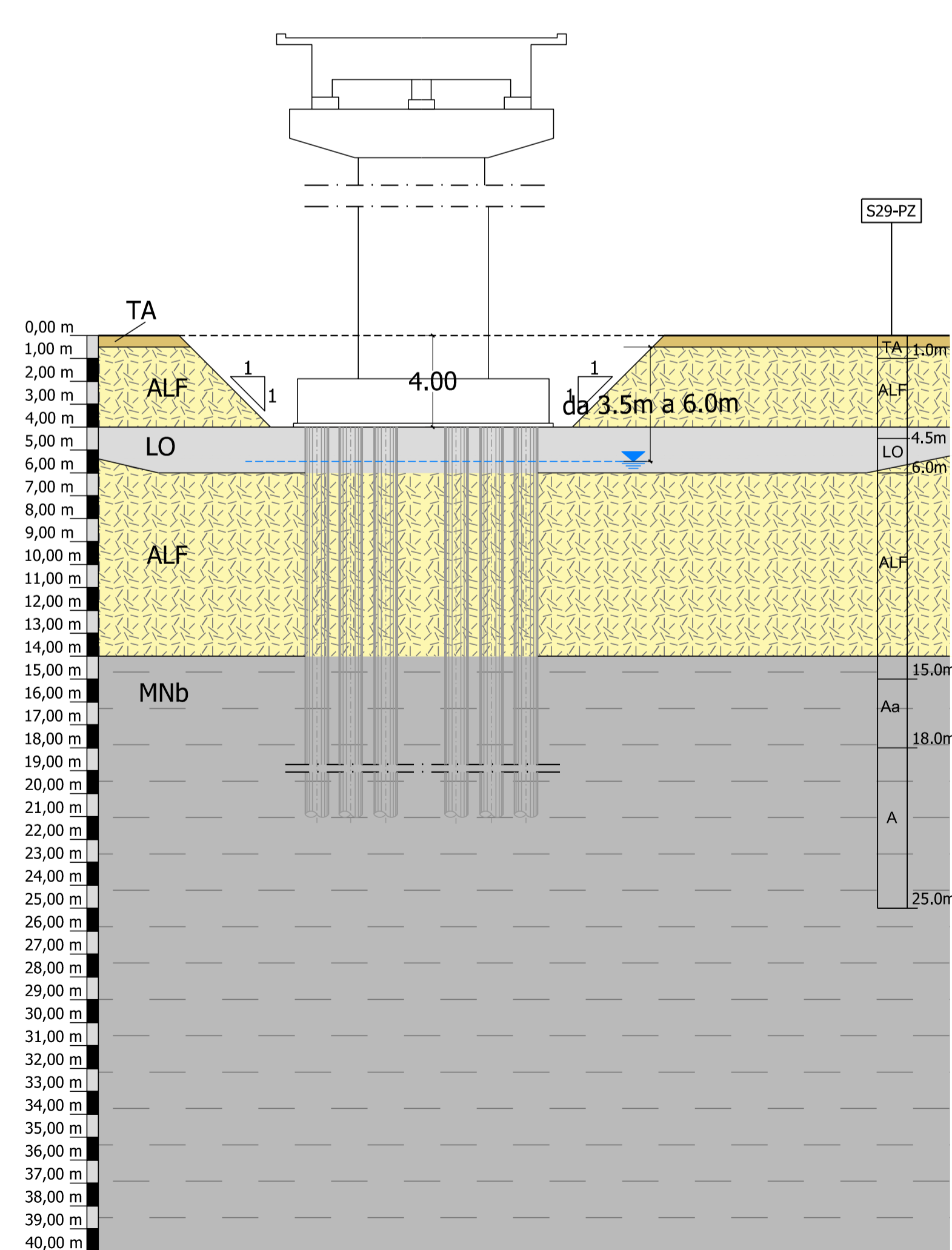
Viadotto su SP8 - Spalla A - Pile P1-P2



Viadotto su SP8 - Pile P3-P4-P5-P12-P13 - Spalla B



Viadotto su SP8 - Pile da P6 a P11



LITOLOGIA

TA	TERRENO AGRARIO O VEGETALE. Limo sabbioso argilloso talora ghiaioso di colore bruno marrone, con elementi lapidei di varia natura. Materiali di riporto. Attuale.
ALF	COLTRE COLLUVIALE. Limo argilloso debolmente sabbioso e sabbia con limo di colore variabile dal giallastro al bruno marrone, rimaneggiato, da consistente a molto consistente. Attuale.
ALF	DEPOSITI ALLUVIONALI ATTUALI. Limi e argille con sabbia o debolmente sabbiose. Attuale.
ALF	DEPOSITI ALLUVIONALI TERRAZZATI RECENTI. Limi e argille con sabbia o debolmente sabbiose, con intercalazioni di lenti ghiaiose (ALG) e di limi organici (LO). Olocene.
ALF	DEPOSITI FLUVIALI TERRAZZATI PLEISTOCENICI. Argille grigiastre più o meno sabbiose, con limi e lenti di ghiaie e ciottoli eterometrici (ALG). Pleistocene Inferiore.
MNb	FORMAZIONE MONTE NARBONE. Argille e marne bluastrre con noduli gessosi e livelli sapropellici, cui seguono marne silteoso-sabbiose ed argille grigie e grigio-scuro e al tetto arenarie calcaree ben cementate. Pliocene Medio.
T	FORMAZIONE TRUBI. Marne calcaree e calcari biancastri ricchi in Globigerine, con intercalazioni di breccie argillose con microfauna del Pliocene Inferiore e più antica. Pliocene Inferiore.

LEGENDA

INDAGINI 2019		COLONNINA SONDAGGI	COLONNINA POZZETTI
[Sn]	Sondaggio a carotaggio continuo	← quota boccaforo	← quota boccaforo
[Sn-DH]	Sondaggio a c.c. con Down-Hole	← unità geotecnica	← unità geotecnica
[Sn-PZ]	Sondaggio a c.c. con Piezometro	← profondità dal boccaforo (m)	← profondità dal boccaforo (m)
[Pzn]	Pozzetto Geognostico	← profondità della falda dal boccaforo (m)	
[CPTu]	Prova CPTu	← cella Casagrande	
[MASW]	Prova Sismica MASW	← campione indisturbato	
[RifRm]	Prova Sismica a Rifrazione		
[*]	Stesa Sismica Inizio		
[*]	Stesa Sismica Fine		
[Snp]	SONDAGGI 2015 Sondaggio in proiezione		
[Nst]	SONDAGGI 2006 Sondaggio in proiezione		
[Bn]	SONDAGGI 1989 Sondaggio in proiezione		
[Sn]	SONDAGGI 1971 Sondaggio in proiezione		

γ = Peso unità di volume; N_{SPT} = Numero di colpi; C_u = Coesione non drenata; c' = coesione effettiva;
 ϕ' = angolo d'attrito effettivo; E_{ed} = modulo edometrico; V_s = Velocità delle onde di taglio; G_0 = Modulo di taglio;
 Mdx = Modulo di deformazione; V_s = Modulo di taglio equivalente.



Direzione Progettazione e Realizzazione Lavori

S.S. n.626 della "Valle del Solso"

Lotti 7' e 8' e completamento della Tangenziale di Gela
Itinerario Gela - Agrigento - Castelvetro

PROGETTO DEFINITIVO

COD. PAB3

PROGETTAZIONE: ANAS - DIREZIONE PROGETTAZIONE E REALIZZAZIONE LAVORI

<p>PROGETTISTA: Responsabile Integrazioni specialistiche Dott. Ing. Giovanni Pizzani Responsabile Tracciato stradale Dott. Ing. Massimo Caporaso Responsabile Strutture Dott. Ing. Giovanni Piazza Responsabile Idraulica, Geotecnica e Impianti Dott. Ing. Silvano Manno Responsabile Ambiente e SIA Dott. Ing. Francesco Ventura</p>	<p>GRUPPO DI PROGETTAZIONE</p> <p>ISTITUTO GIOVANNI PIZZANI INGEGNERIA P.zza S. Maria Maddalena, 1 00187 Roma (RM) Tel. 06/477298 Fax 06/477299</p> <p>ISTITUTO VIA INGEGNERIA</p> <p>ISTITUTO SERING INGEGNERIA</p> <p>ISTITUTO vdp BRIDGE ENGINEERING</p>
<p>GEOLOGO: Dott. Geol. Luca De Santis Geol. Enrico Caracciolo COORDINATORE SICUREZZA IN FASE DI PROGETTAZIONE: Dott. Ing. Silvano Manno</p>	<p>VISTO: IL RESPONSABILE DEL PROCEDIMENTO Dott. Ing. Maria Coppola</p>

GEOLOGIA E GEOTECNICA
Sezioni geologiche viadotto V07

CODICE PROGETTO	NOME FILE	REVISIONE	SCALA:
PROGETTO	PAB3_T00GE00GEO01_10_A		
DPPA0083 D 19	CODICE ELAB. T00GE00GEO08	A	1:200
D			
C			
B			
A	EMISSIONE	FEB. 2020	R. CHIANELLO E. CURCIRUTO G. PIAZZA
REV.	DESCRIZIONE	DATA	REDATTO VERIFICATO APPROVATO