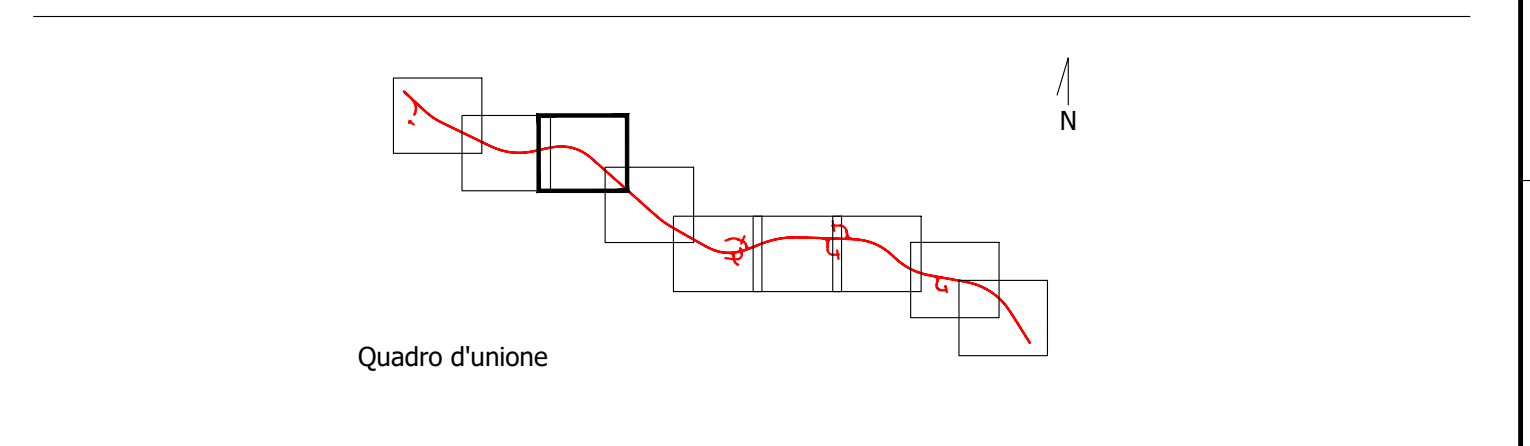


LEGENDA

- Tracciato di progetto
- Confini comunali
- Fascia di pertinenza acustica (D.P.R. 142 del 30/3/2004, Allegato 1, Tabella 1)
- 250 m
- Ricettori censiti

Livelli sonori in dB(A)

- <math>< 30</math>
- 30-35
- 35-40
- 40-45
- 45-50
- 50-55
- 55-60
- 60-65
- 65-70
- 70-75
- >=75



Sanas
GRUPPO FS ITALIANE
Direzione Progettazione e Realizzazione Lavori

S.S. n.626 della "Valle del Salso"
Lotti 7' e 8' e completamento della Tangenziale di Gela
Itinerario Gela - Agrigento - Castelvetro

PROGETTO DEFINITIVO COD. PAR3

PROGETTAZIONE: ANAS - DIREZIONE PROGETTAZIONE E REALIZZAZIONE LAVORI

PROGETTISTA:
Responsabile integrativi specialistici Dott. Ing. Giovanni Pizzuto
Responsabile Tracciato stradale Dott. Ing. Massimo Capasso
Responsabile Stradale Dott. Ing. Giovanni Pizzuto
Responsabile Stradale, Dimensione e Materiali Dott. Ing. Sergio Di Majo
Responsabile Antidive e SIV Dott. Ing. Francesco Vitarone

GRUPPO DI PROGETTAZIONE:

GEOLOGO:
Dott. Enrico Carraro

COORDINATORE SICUREZZA IN FASE DI PROGETTAZIONE:
Dott. Ing. Sergio Di Majo

VISTO: IL RESPONSABILE DEL PROCEDIMENTO
Dott. Ing. Maria Capasso

INQUINAMENTO ACUSTICO
Caratterizzazione del clima acustico post operam Notturno
(Mappe orizzontali) 3/9

PROGETTO	LIV. PROG. ANNO	NOME FILE	REVISIONE	SCALA:	
DPPA0083	19	T00IA01AMBCT20-28A_isofoniche_PO_N	A	1:2.000	
D					
C					
B					
A	EMISSIONE	FEB.2020	AZIONI	F. MENNARÀ	R. PIZZA
REV.	DESCRIZIONE	DATA	REDATTO	VERIFICATO	APPROVATO