

LEGENDA

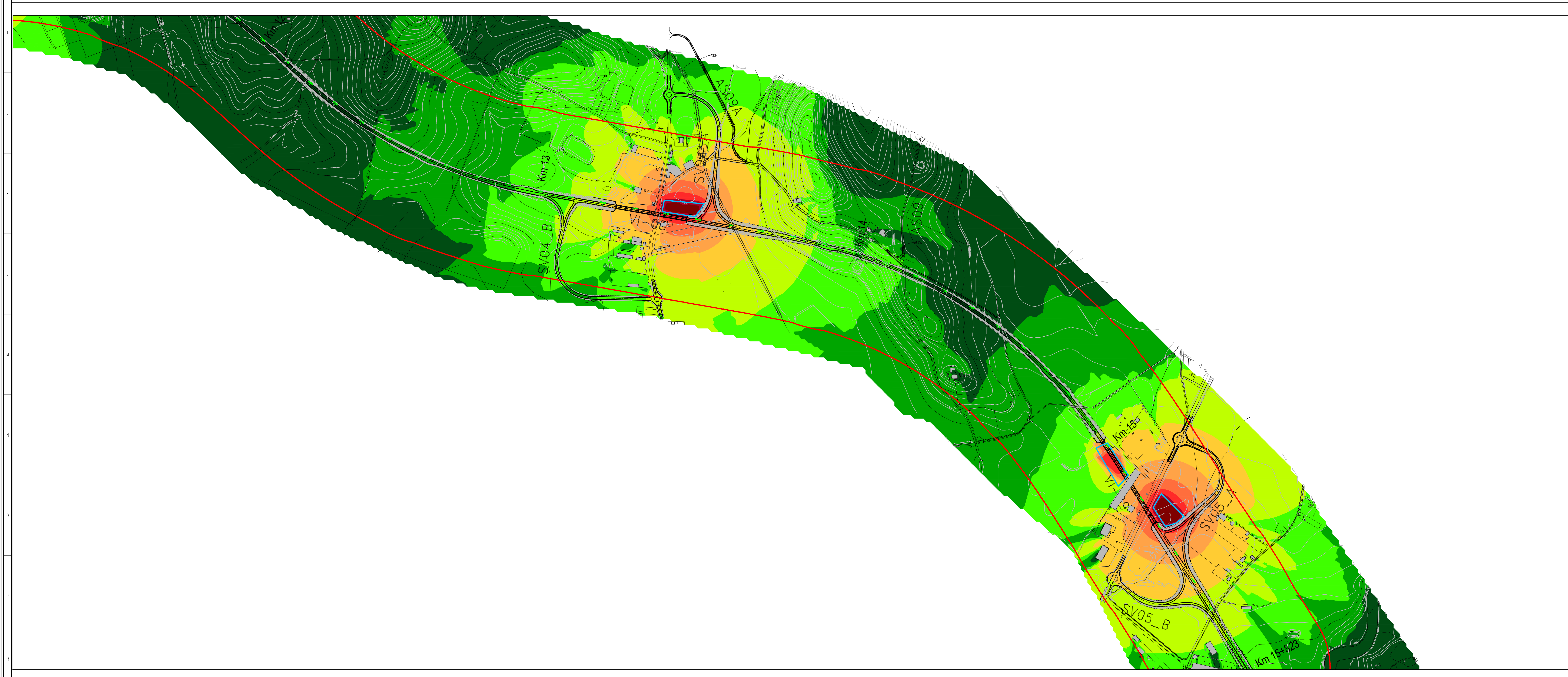
- Tracciato di progetto
- Confini comunali
- Fascia di pertinenza acustica (D.P.R. 142 del 30/3/2004, Allegato 1, Tabella 1)
 - 250 m
- Ricettori censiti

Livelli sonori in dB(A)

- < 30
- 30-35
- 35-40
- 40-45
- 45-50
- 50-55
- 55-60
- 60-65
- 65-70
- 70-75
- ≥ 75

Aree di cantiere

- Cantiere base
- Cantiere operativo
- Area tecnica
- Cantieri lungolinea



Sanas
GRUPPO FS ITALIANE *Direzione Progettazione e Realizzazione Lavori*

S.S. n.626 della "Valle del Salso"
Lotti 7 e 8 e completamento della Tangenziale di Gela
Itinerario Gela - Agrigento - Castelvetro

PROGETTO DEFINITIVO cod. PAR3

PROGETTAZIONE: **ANAS - DIREZIONE PROGETTAZIONE E REALIZZAZIONE LAVORI**

PROGETTISTA: Responsabile integratori specialistiche Dott. Ing. Giovanni Pizzari Responsabile Tracciato stradale Dott. Ing. Massimo Capasso Responsabile Strada, Costruzione e Impianti Dott. Ing. Sergio Di Majo Responsabile Attrezzature e SM Dott. Ing. Francesco Ventura	GRUPPO DI PROGETTAZIONE LT ingegneria VIA INGEGNERIA SERING INGEGNERIA vdp BRENG INGEGNERIA
GEOLOGO: Dott. Emilio Curatolo	
COORDINATORE SICUREZZA IN FASE DI PROGETTAZIONE: Dott. Ing. Sergio Di Majo	
VISTO: IL RESPONSABILE DEL PROCEDIMENTO Dott. Ing. Maria Caputo	

INQUINAMENTO ACUSTICO
Clima acustico in fase di cantiere Diurno
(Mappe orizzontali) 2/2

CODICE PROGETTO	LIV. PROJ. ANNO	NOME FILE	REVISIONE	SCALA:	
DPPA0083	19	T00IA01AMBCT29-30A_iso_CT_CO_D	A	Varie	
C					
B					
A					
REV.	DESCRIZIONE	DATA	REDATTO	VERIFICATO	APPROVATO