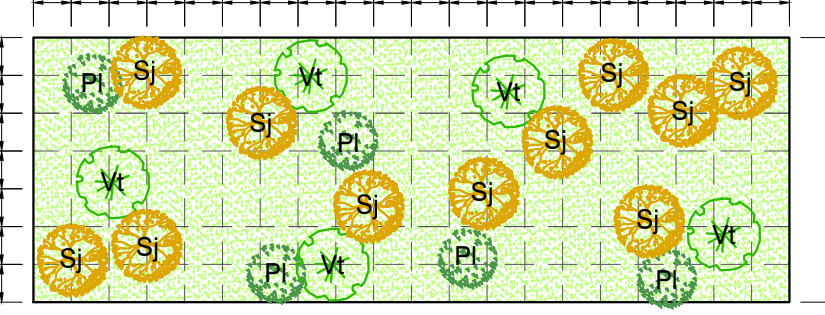


A - PRATO CESPUGLIATO

ARBUSTI (n.24 piante ogni 300 mq)		SUPERFICIE SESTO D'IMPIANTO	N. ESSENZE
Code	Nome		
Vi	VIBURNO <i>Viburnum tinus</i>	300 mq	6
Ci	CISTO ROSSO <i>Cistus incanus</i>		7
Ro	ROSAMARINO <i>Rosmarinus officinalis</i>		5
Hs	ROSA <i>Rosa sempervirens</i>		6
INERBIMENTO			-



D - ARBUSTI A GRUPPI IN CORRISPONDENZA DI RILEVATI E TRINCEE

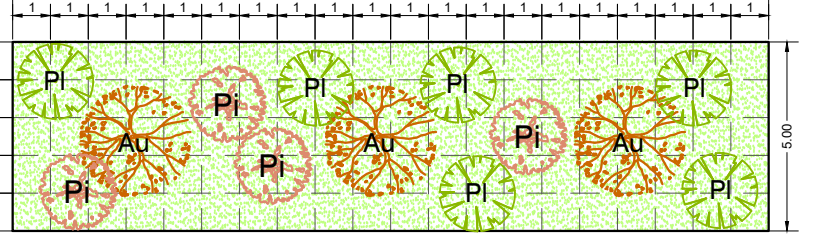
ARBUSTI (n.21 piante ogni 140 mq)		SUPERFICIE SESTO D'IMPIANTO	N. ESSENZE
Code	Nome		
Pi	LENTISCO <i>Pistacia lentiscus</i>	140 mq	5
Sj	GINESTRA COMUNE <i>Spartium junceum</i>		11
Vi	VIBURNO <i>Viburnum tinus</i>		5
INERBIMENTO			-

TIPOLOGICI DEGLI INTERVENTI A VERDE

E - ARBUSTETO MEDITERRANEO

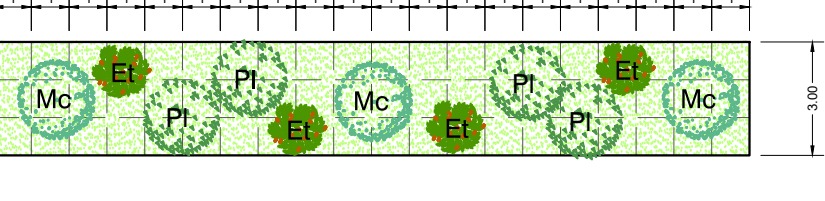
ARBUSTI (n.32 piante ogni 300 mq)		SUPERFICIE SESTO D'IMPIANTO	N. ESSENZE
Code	Nome		
Pi	FILLIREA <i>Phyllirea latifolia</i>	300 mq	11
Pi	LENTISCO <i>Pistacia lentiscus</i>		9
Mc	MIRTO <i>Myrtus communis</i>		8
Ra	ALATERO <i>Rhamnus alaternus</i>		4
INERBIMENTO			-

B - FILARI ARBOREO - ARBUSTIVI A FUNZIONE DI SCHERMO



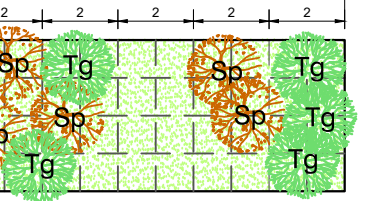
ALBERI (n.3 piante ogni 100 mq)		SUPERFICIE SESTO D'IMPIANTO	N. ESSENZE
Code	Nome		
Au	CORBEZZOLO <i>Arbutus unedo</i>	100 mq	3
ARBUSTI (n.10 piante ogni 100 mq)			
Pi	LENTISCO <i>Pistacia lentiscus</i>	4	
Pi	FILLIREA <i>Phyllirea latifolia</i>	6	
INERBIMENTO			-

C - SIEPE ARBUSTIVA



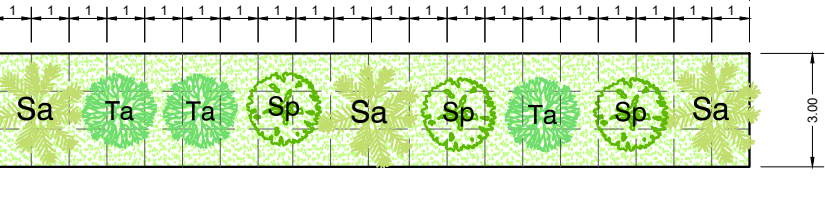
ARBUSTI (n.11 piante ogni 60 mq)		SUPERFICIE SESTO D'IMPIANTO	N. ESSENZE
Code	Nome		
Mc	MIRTO <i>Myrtus communis</i>	60 mq	3
Pi	LENTISCO <i>Pistacia lentiscus</i>		4
Et	ERICA <i>Erica terminalis</i>		4
INERBIMENTO			-

G - SIEPE ARBUSTIVA DI INVITO AL SOTTOPASSO FAUNISTICO



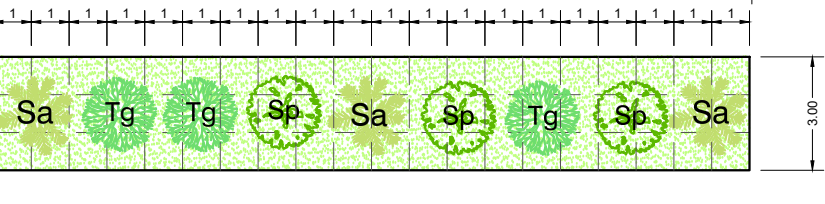
ARBUSTI (n.10 piante ogni 40 mq)		SUPERFICIE SESTO D'IMPIANTO	N. ESSENZE
Code	Nome		
Tg	TAMERICE <i>Tamarix gallica</i>	40 mq	5
Sp	SALICE ROSSO <i>Salix purpurea</i>		5
INERBIMENTO			-

F1 - FASCIA ARBOREO-ARBUSTIVA A CARATTERE IGROFILO



ARBUSTI (n.9 piante ogni 60 mq)		SUPERFICIE SESTO D'IMPIANTO	N. ESSENZE
Code	Nome		
Sa	SALICE BIANCO <i>Salix alba</i>	60 mq	3
Ta	TAMERICE <i>Tamarix africana</i>		3
Sp	SALICE ROSSO <i>Salix purpurea</i>		3
INERBIMENTO			-

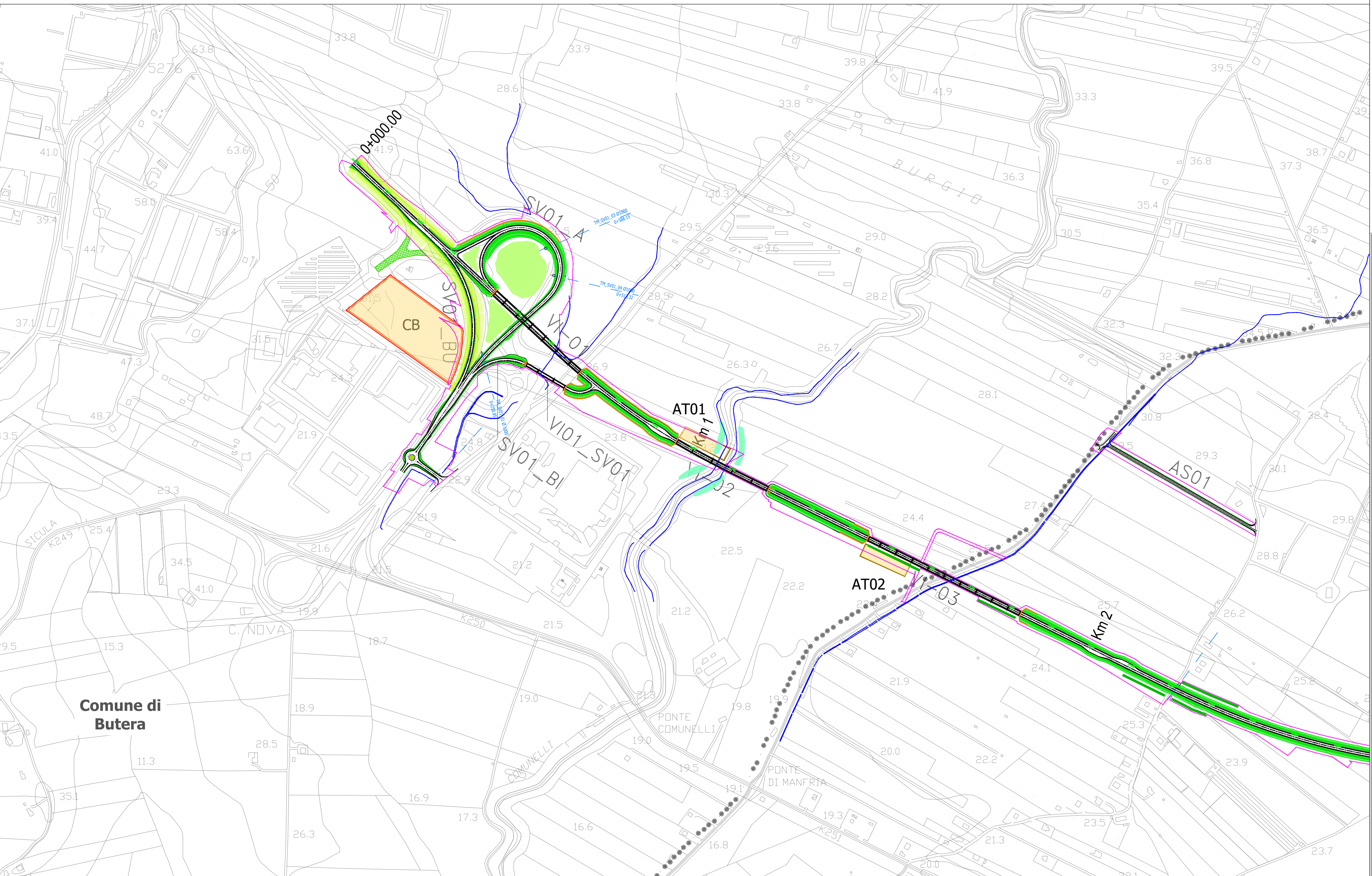
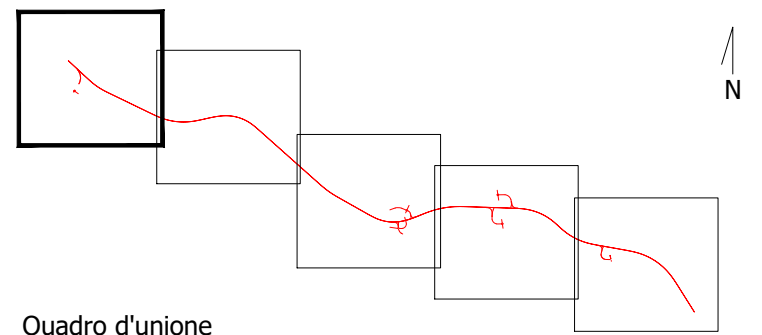
F2 - FASCIA ARBUSTIVA A CARATTERE IGROFILO



ARBUSTI (n.9 piante ogni 60 mq)		SUPERFICIE SESTO D'IMPIANTO	N. ESSENZE
Code	Nome		
Sa	SALICE <i>Salix pedicellata</i>	60 mq	3
Tg	TAMERICE <i>Tamarix gallica</i>		3
Sp	SALICE ROSSO <i>Salix purpurea</i>		3
INERBIMENTO			-

LEGENDA

- Tracciato di progetto
- Perimetro espropri definitivi-recinzione
- Confini comunali
- Corsi d'acqua
- Cantieri operativi
- Campo base
- Aree tecniche
- Inerbimento dei rilevati
- Ripristino dei suoli nelle aree della viabilità dismessa
- Interventi di inerbimento
- Interventi a verde per l'inserimento paesaggistico delle aree di svicolo (Tipologico A - Prato cespugliato a valenza ornamentale)
- Interventi di schermatura del tracciato mediante predisposizione di fasce filtro (Tipologico B - Filare arboreo - arbustivo a funzione di schermo)
- Interventi di mascheramento e di ricostituzione della trama agricola (Tipologico C - Siepe arbustiva)
- Interventi di inserimento paesaggistico e consolidamento dei tratti in trincea e dei rilevati (Tipologico D - Arbusti a gruppi)
- Interventi di potenziamento e ricitura con formazioni di macchia - gariga di interesse faunistico (Tipologico E - Arbusteto mediterraneo)
- Interventi di ripristino delle aree ripariali e dei fossi (Tipologico F - Fascia arboreo - arbustiva a carattere igrofilo)
- H - Interventi di ripristino dei suoli in corrispondenza delle aree di cantiere
- I - Interventi di recupero dei suoli e inerbimento in corrispondenza della galleria artificiale e delle rotatorie
- Rivestimento in pietra locale delle opere d'arte di attraversamento dei corsi d'acqua e dei muri
- Interventi per la fauna**
- Interventi a verde in corrispondenza dei sottopassi a funzione di invito per la fauna (Tipologico G)
- Passaggi faunistici in corrispondenza dei tombini idraulici
- Interventi di mitigazione acustica**
- Barriera antirumore



Sanas
GRUPPO FS ITALIANE

Direzione Progettazione e Realizzazione Lavori

S.S. n.626 della "Valle del Salso"
Lotti 7' e 8' e completamento della Tangenziale di Gela
Itinerario Gela - Agrigento - Castelvetro

PROGETTO DEFINITIVO COD. PA83

PROGETTAZIONE: ANAS - DIREZIONE PROGETTAZIONE E REALIZZAZIONE LAVORI

PROGETTISTA:
Responsabile Integrazioni specialistiche Dott. Ing. Giovanni Piazza
Responsabile Tracciato stradale Dott. Ing. Massimo Capasso
Responsabile Strutture Dott. Ing. Giovanni Piazza
Responsabile Idraulica, Geotecnica e Impianti Dott. Ing. Sergio Di Mola
Responsabile Ambiente e SIA Dott. Ing. Francesco Ventura

GRUPPO DI PROGETTAZIONE



GEOLOGO:
Geol. Enrico Curcuruto

COORDINATORE SICUREZZA IN FASE DI PROGETTAZIONE:
Dott. Ing. Sergio Di Mola

VISTO: IL RESPONSABILE DEL PROCEDIMENTO
Dott. Ing. Maria Coppola



STUDIO DI IMPATTO AMBIENTALE
Planimetria, sezioni e dettagli degli interventi di mitigazione 1/5



CODICE PROGETTO	NOME FILE	REVISIONE	SCALA:
PROGETTO	T00IA03AMBCT22-26A_Plan_det_mit		
DPPA0083	CODICE ELAB. T00IA03AMBCT22	A	1:5.000
D			
C			
B			
A	EMISSIONE	FEB.2020	B.ZMEI
REV.	DESCRIZIONE	DATA	REDATTO
		VERIFICATO	APPROVATO