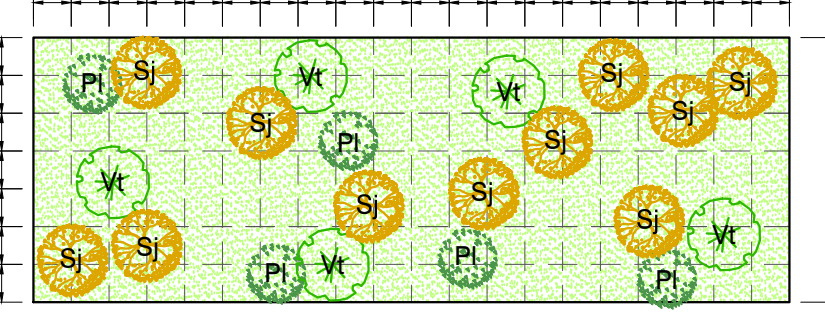


**A - PRATO CESPUGLIATO**

ARBUSTI	(n.24 piante ogni 300 mq)	SUPERFICIE SESTO D'IMPIANTO	N. ESSENZE
VI	VIBURNO <i>Viburnum tinus</i>	300 mq	6
Ci	CISTO ROSSO <i>Cistus incanus</i>		7
Ro	ROSMARINO <i>Rosmarinus officinalis</i>		5
Rs	ROSA <i>Rosa sempervirens</i>		6
INERBIMENTO			-



**D - ARBUSTI A GRUPPI IN CORRISPONDENZA DI RILEVATI E TRINCEE**

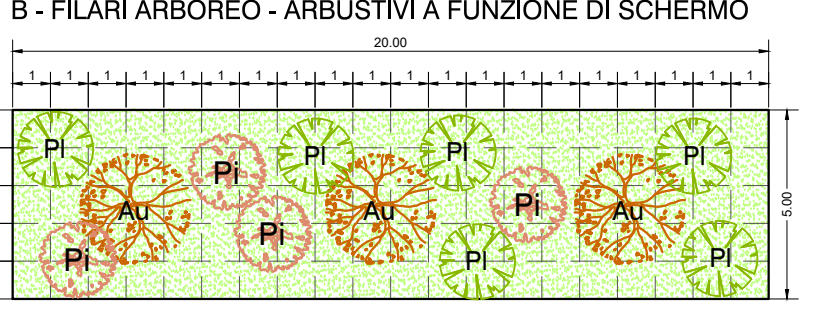
ARBUSTI	(n.21 piante ogni 140 mq)	SUPERFICIE SESTO D'IMPIANTO	N. ESSENZE
PI	LENTISCO <i>Pistacia lentiscus</i>	140 mq	5
Sj	GINESTRA COMUNE <i>Spartium junceum</i>		11
Vi	VIBURNO <i>Viburnum tinus</i>		5
INERBIMENTO			-



**E - ARBUSTETO MEDITERRANEO**

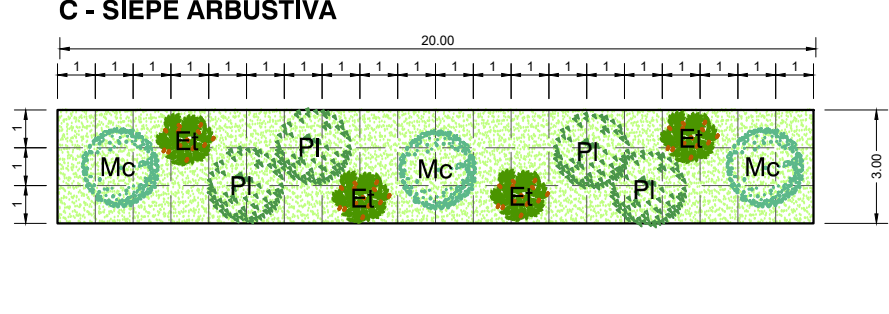
ARBUSTI	(n.32 piante ogni 300 mq)	SUPERFICIE SESTO D'IMPIANTO	N. ESSENZE
PI	FILLIREA <i>Phyllirea latifolia</i>	300 mq	11
Pi	LENTISCO <i>Pistacia lentiscus</i>		9
Mc	MIRTO <i>Myrtus communis</i>		8
Ra	ALATERO <i>Rhamnus alaternus</i>		4
INERBIMENTO			-

**TIPOLOGICI DEGLI INTERVENTI A VERDE**



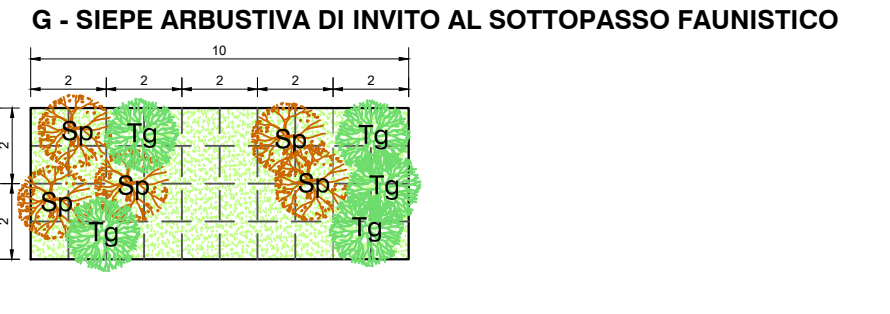
**B - FILARI ARBOREO - ARBUSTIVI A FUNZIONE DI SCHERMO**

ALBERI	(n.3 piante ogni 100 mq)	SUPERFICIE SESTO D'IMPIANTO	N. ESSENZE
Au	CORBEZZOLO <i>Arbutus unedo</i>	100 mq	3
ARBUSTI			
PI	LENTISCO <i>Pistacia lentiscus</i>	100 mq	4
PI	FILLIREA <i>Phyllirea latifolia</i>		6
INERBIMENTO			-



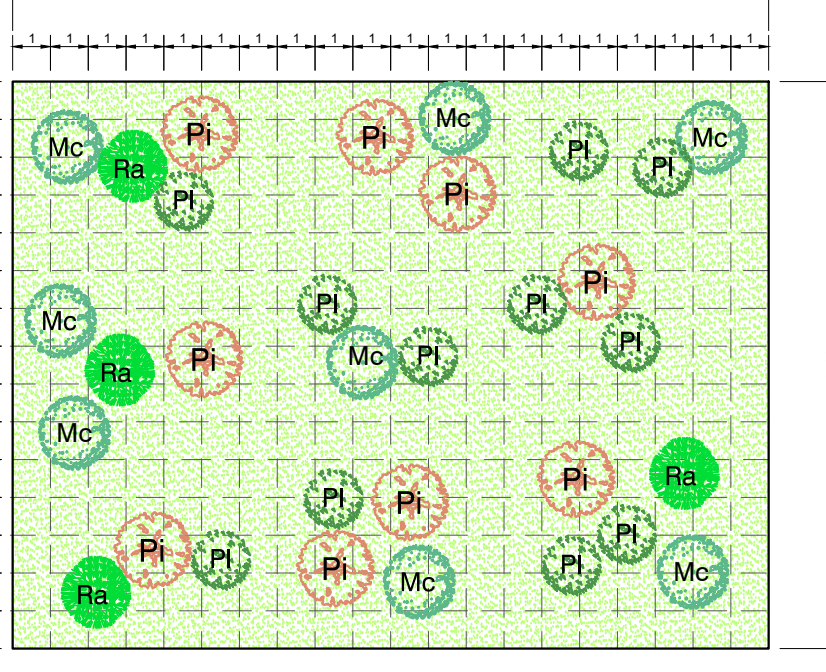
**C - SIEPE ARBUSTIVA**

ARBUSTI	(n.11 piante ogni 60 mq)	SUPERFICIE SESTO D'IMPIANTO	N. ESSENZE
Mc	MIRTO <i>Myrtus communis</i>	60 mq	3
PI	LENTISCO <i>Pistacia lentiscus</i>		4
Et	ERICA <i>Erica terminalis</i>		4
INERBIMENTO			-



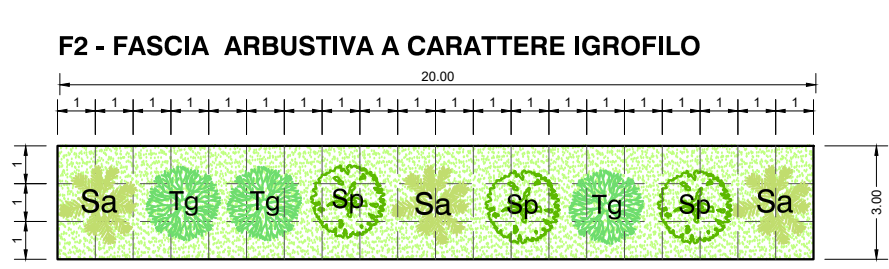
**G - SIEPE ARBUSTIVA DI INVITO AL SOTTOPASSO FAUNISTICO**

ARBUSTI	(n.10 piante ogni 40 mq)	SUPERFICIE SESTO D'IMPIANTO	N. ESSENZE
Tg	TAMERICE <i>Tamarix gallica</i>	40 mq	5
Sp	SALICE ROSSO <i>Salix purpurea</i>		5
INERBIMENTO			-



**F1 - FASCIA ARBOREO-ARBUSTIVA A CARATTERE IGROFILO**

ARBUSTI	(n.9 piante ogni 60 mq)	SUPERFICIE SESTO D'IMPIANTO	N. ESSENZE
Sa	SALICE BIANCO <i>Salix alba</i>	60 mq	3
Ta	TAMERICE <i>Tamarix africana</i>		3
Sp	SALICE ROSSO <i>Salix purpurea</i>		3
INERBIMENTO			-

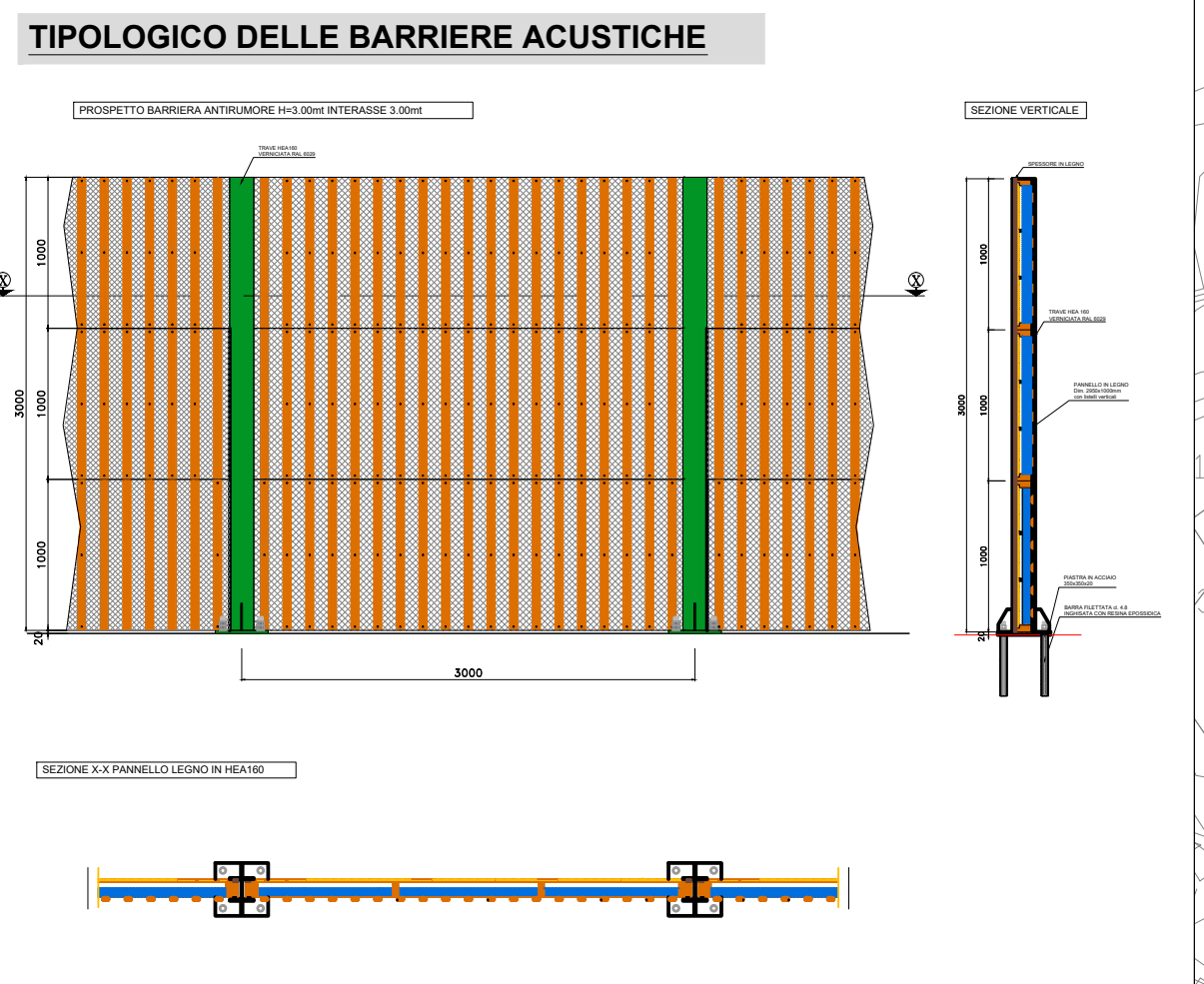
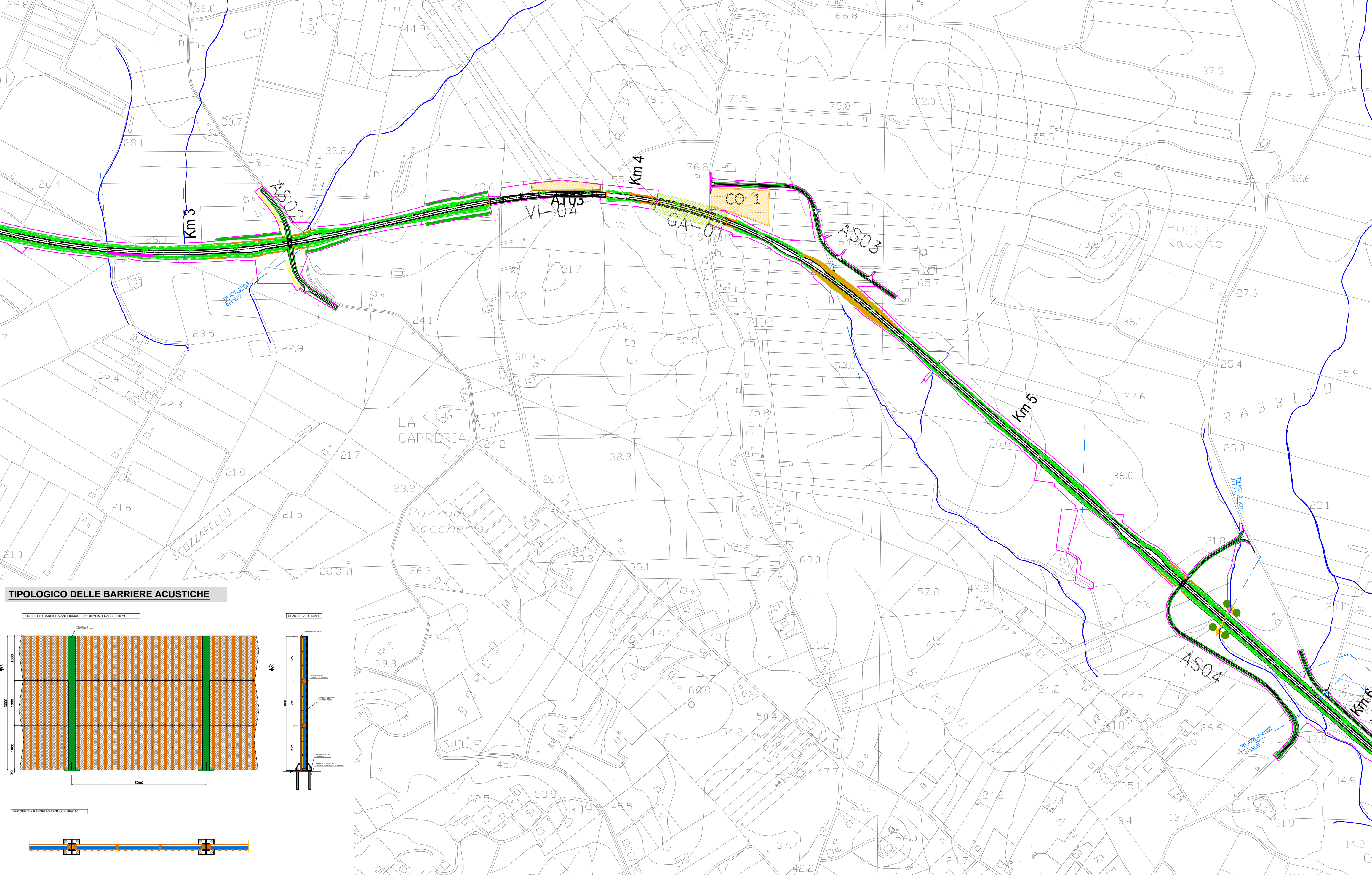


**F2 - FASCIA ARBUSTIVA A CARATTERE IGROFILO**

ARBUSTI	(n.9 piante ogni 60 mq)	SUPERFICIE SESTO D'IMPIANTO	N. ESSENZE
Sa	SALICE <i>Salix pedicellata</i>	60 mq	3
Tg	TAMERICE <i>Tamarix gallica</i>		3
Sp	SALICE ROSSO <i>Salix purpurea</i>		3
INERBIMENTO			-

**LEGENDA**

- Tracciato di progetto
- Perimetro espropri definitivi- recinzione
- Confini comunali
- Corsi d'acqua
- CO\_n. Cantieri operativi
- CB Campo base
- ATn. Aree tecniche
- Inerbimento dei rilevati
- Ripristino dei suoli nelle aree della viabilità dismessa
- Interventi di inerbimento
- Interventi a verde per l'inserimento paesaggistico delle aree di svicolo (Tipologico A - Prato cespugliato a valenza ornamentale)
- Interventi di schermatura del tracciato mediante predisposizione di fasce filtro (Tipologico B - Filare arboreo - arbustivo a funzione di schermo)
- Interventi di mascheramento e di ricostituzione della trama agricola (Tipologico C - Siepe arbustiva)
- Interventi di inserimento paesaggistico e consolidamento dei tratti in trincea e dei rilevati (Tipologico D - Arbusti a gruppi)
- Interventi di potenziamento e ricicatura con formazioni di macchia - gariga di interesse faunistico (Tipologico E - Arbusteto mediterraneo)
- Interventi di ripristino delle aree ripariali e dei fossi (Tipologico F - Fascia arboreo - arbustiva a carattere igrofilo)
- H - Interventi di ripristino dei suoli in corrispondenza delle aree di cantiere
- I - Interventi di recupero dei suoli e inerbimento in corrispondenza della galleria artificiale e delle rotatorie
- Rivestimento in pietra locale delle opere d'arte di attraversamento dei corsi d'acqua e dei muri
- Interventi per la fauna**
- Interventi a verde in corrispondenza dei sottopassi a funzione di invito per la fauna (Tipologico G)
- Passaggi faunistici in corrispondenza dei tombini idraulici
- Interventi di mitigazione acustica**
- Barriera antirumore



**Sanas**  
GRUPPO FS ITALIANE

**Direzione Progettazione e Realizzazione Lavori**

S.S. n.626 della "Valle del Salso"  
Lotti 7' e 8' e completamento della Tangenziale di Gela  
Itinerario Gela - Agrigento - Castelvetro

**PROGETTO DEFINITIVO** COD. PA83

PROGETTAZIONE: ANAS - DIREZIONE PROGETTAZIONE E REALIZZAZIONE LAVORI

PROGETTISTA:  
Responsabile integrazioni specialistiche Dott. Ing. Giovanni Piazza  
Responsabile Tracciato stradale Dott. Ing. Massimo Capasso  
Responsabile Strutture Dott. Ing. Giovanni Piazza  
Responsabile Idraulica, Geotecnica e Impianti Dott. Ing. Sergio Di Mola  
Responsabile Ambiente e SIA Dott. Ing. Francesco Ventura

GRUPPO DI PROGETTAZIONE:  
LSTT ingegneria  
VIA INGEGNERIA  
SERING INGEGNERIA  
vdp BRIDGE ENGINEERING

GEOLOGO:  
Geol. Enrico Curcuruto

COORDINATORE SICUREZZA IN FASE DI PROGETTAZIONE:  
Dott. Ing. Sergio Di Mola

VISTO: IL RESPONSABILE DEL PROCEDIMENTO  
Dott. Ing. Maria Coppola

**STUDIO DI IMPATTO AMBIENTALE**  
Planimetria, sezioni e dettagli degli interventi di mitigazione - 2/5

CODICE PROGETTO: DPPA0083  
NOME FILE: T00IA03AMBCT22-26A\_Plan\_det\_mit  
REVISIONE: A  
SCALA: 1:5.000

REV.	DESCRIZIONE	DATA	REDATTO	VERIFICATO	APPROVATO
D					
C					
B					
A	EMISSIONE	FEB.2020	B.ZMEI	F.VENTURA	G.PIAZZA