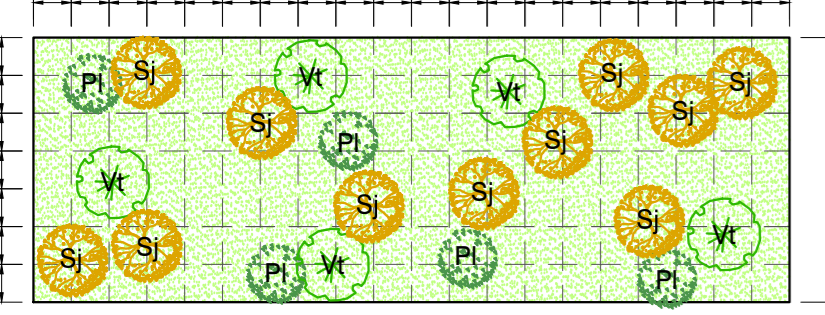


**A - PRATO CESPUGLIATO**

ARBUSTI (n.24 piante ogni 300 mq)		SUPERFICIE SESTO D'IMPIANTO	N. ESSENZE
Vi	VIBURNO <i>Viburnum tinus</i>		
Ci	CISTO ROSSO <i>Cistus incanus</i>	7	
Ro	ROSMARINO <i>Rosmarinus officinalis</i>	5	
Rs	ROSA <i>Rosa sempervirens</i>	6	
INERBIMENTO			-



**D - ARBUSTI A GRUPPI IN CORRISPONDENZA DI RILEVATI E TRINCEE**

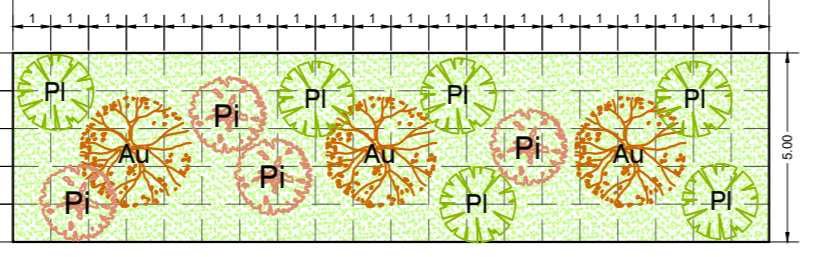
ARBUSTI (n.21 piante ogni 140 mq)		SUPERFICIE SESTO D'IMPIANTO	N. ESSENZE
Pi	LENTISCO <i>Pistacia lentiscus</i>		
Sj	GINESTRA COMUNE <i>Spartium junceum</i>	11	
Vi	VIBURNO <i>Viburnum tinus</i>	5	
INERBIMENTO			-

**TIPOLOGICI DEGLI INTERVENTI A VERDE**

**E - ARBUSTETO MEDITERRANEO**

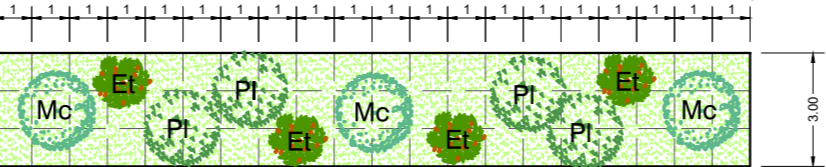
ARBUSTI (n.32 piante ogni 300 mq)		SUPERFICIE SESTO D'IMPIANTO	N. ESSENZE
Pi	FILLIREA <i>Phyllirea latifolia</i>		
Pi	LENTISCO <i>Pistacia lentiscus</i>	9	
Mc	MIRTO <i>Myrtus communis</i>	8	
Ra	ALATERO <i>Rhamnus alaternus</i>	4	
INERBIMENTO			-

**B - FILARI ARBOREO - ARBUSTIVI A FUNZIONE DI SCHERMO**



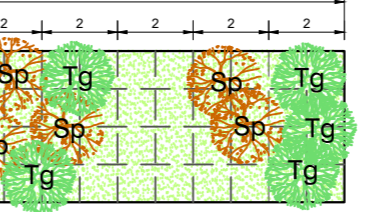
ALBERI (n.3 piante ogni 100 mq)		SUPERFICIE SESTO D'IMPIANTO	N. ESSENZE
Au	CORBEZZOLO <i>Arbutus unedo</i>		
ARBUSTI (n.10 piante ogni 100 mq)			
Pi	LENTISCO <i>Pistacia lentiscus</i>		4
Pi	FILLIREA <i>Phyllirea latifolia</i>		6
INERBIMENTO			-

**C - SIEPE ARBUSTIVA**



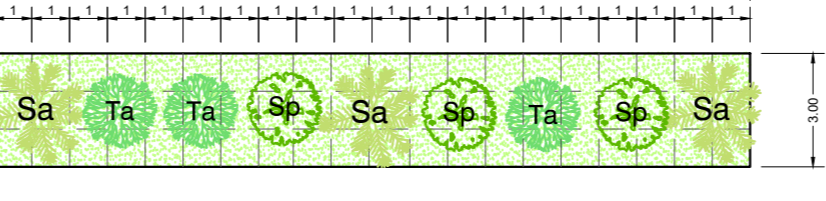
ARBUSTI (n.11 piante ogni 60 mq)		SUPERFICIE SESTO D'IMPIANTO	N. ESSENZE
Mc	MIRTO <i>Myrtus communis</i>		
Pi	LENTISCO <i>Pistacia lentiscus</i>	4	
Et	ERICA <i>Erica terminalis</i>	4	
INERBIMENTO			-

**G - SIEPE ARBUSTIVA DI INVITO AL SOTTOPASSO FAUNISTICO**



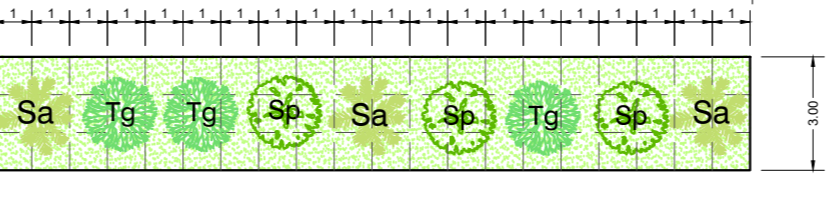
ARBUSTI (n.10 piante ogni 40 mq)		SUPERFICIE SESTO D'IMPIANTO	N. ESSENZE	
Tg	TAMERICE <i>Tamarix gallica</i>			40 mq
Sp	SALICE ROSSO <i>Salix purpurea</i>	5		
INERBIMENTO			-	

**F1 - FASCIA ARBOREO-ARBUSTIVA A CARATTERE IGROFILO**



ARBUSTI (n.9 piante ogni 60 mq)		SUPERFICIE SESTO D'IMPIANTO	N. ESSENZE
Sa	SALICE BIANCO <i>Salix alba</i>		
Ta	TAMERICE <i>Tamarix africana</i>	3	
Sp	SALICE ROSSO <i>Salix purpurea</i>	3	
INERBIMENTO			-

**F2 - FASCIA ARBUSTIVA A CARATTERE IGROFILO**



ARBUSTI (n.9 piante ogni 60 mq)		SUPERFICIE SESTO D'IMPIANTO	N. ESSENZE
Sa	SALICE <i>Salix pedicellata</i>		
Tg	TAMERICE <i>Tamarix gallica</i>	3	
Sp	SALICE ROSSO <i>Salix purpurea</i>	3	
INERBIMENTO			-

**LEGENDA**

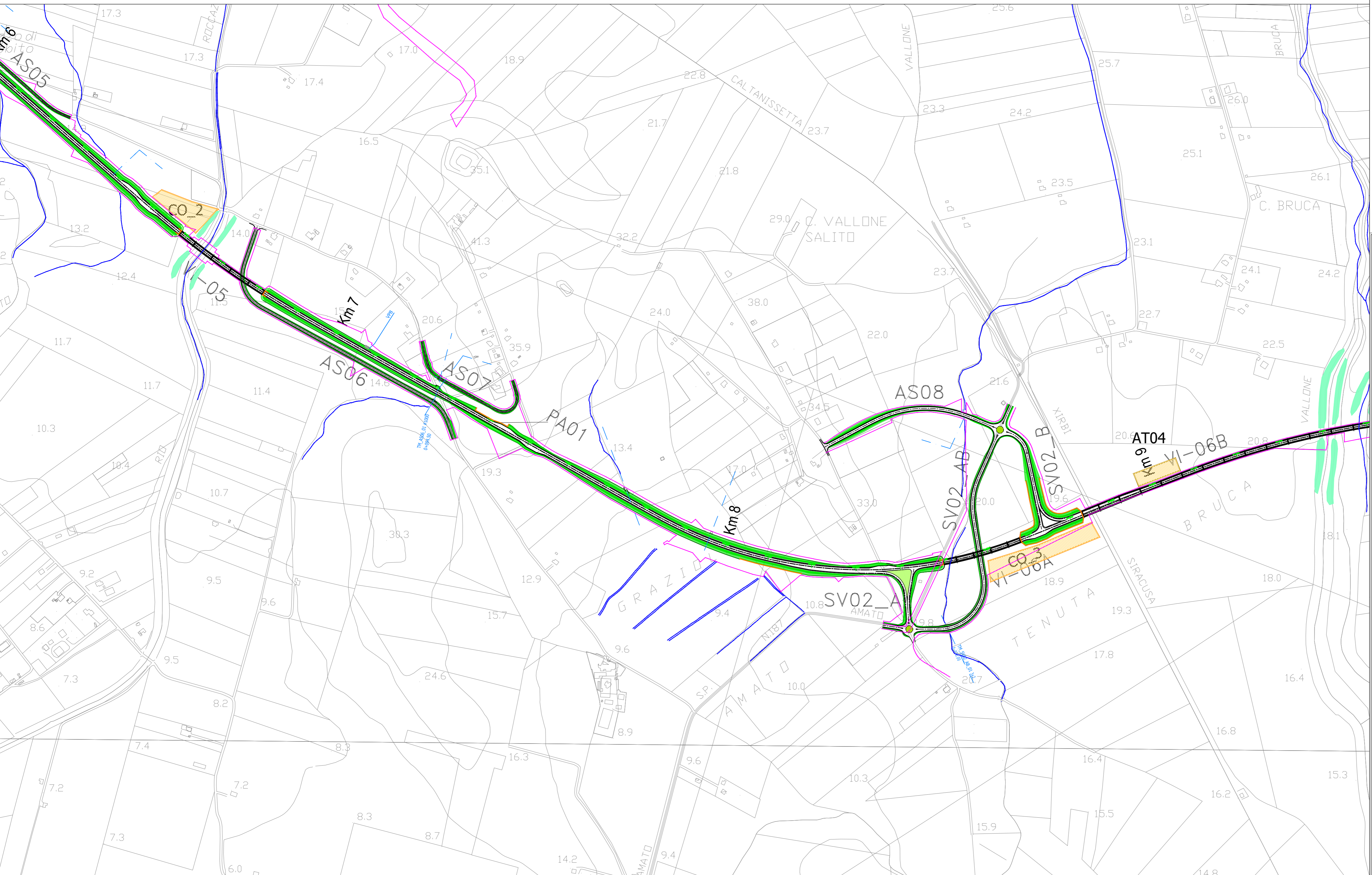
Tracciato di progetto, Perimetro espropri definitivi-recinzione, Confini comunali, Corsi d'acqua, Cantieri, CO.n. Cantieri operativi, CB Campo base, ATn. Aree tecniche.

Inerbimento dei rilevati, Ripristino dei suoli nelle aree della viabilità dismessa, Interventi di inerbimento, Interventi a verde per l'inserimento paesaggistico delle aree di svicolo (Tipologico A - Prato cespugliato a valenza ornamentale), Interventi di schermatura del tracciato mediante predisposizione di fasce filtro (Tipologico B - Filare arboreo - arbustivo a funzione di schermo), Interventi di mascheramento e di ricostituzione della trama agricola (Tipologico C - Siepe arbustiva), Interventi di inserimento paesaggistico e consolidamento dei tratti in trincea e dei rilevati (Tipologico D - Arbusti a gruppi), Interventi di potenziamento e ricultura con formazioni di macchia - gariga di interesse faunistico (Tipologico E - Arbusteto mediterraneo), Interventi di ripristino delle aree ripariali e dei fossi (Tipologico F - Fascia arboreo - arbustiva a carattere igrofilo), H - Interventi di ripristino dei suoli in corrispondenza delle aree di cantiere, I - Interventi di recupero dei suoli e inerbimento in corrispondenza della galleria artificiale e delle rotatorie, Rivestimento in pietra locale delle opere d'arte di attraversamento dei corsi d'acqua e dei muri.

**Interventi per la fauna**  
Interventi a verde in corrispondenza dei sottopassi a funzione di invito per la fauna (Tipologico G), Passaggi faunistici in corrispondenza dei tombini idraulici.

**Interventi di mitigazione acustica**  
Barriera antirumore.

Quadro d'unione



**Sanas** GRUPPO FS ITALIANE Direzione Progettazione e Realizzazione Lavori

S.S. n.626 della "Valle del Salso"  
Lotti 7' e 8' e completamento della Tangenziale di Gela  
Itinerario Gela - Agrigento - Castelvetro

PROGETTO DEFINITIVO COD. PA83

PROGETTAZIONE: ANAS - DIREZIONE PROGETTAZIONE E REALIZZAZIONE LAVORI

PROGETTISTA: Responsabile Integrazioni specialistiche Dott. Ing. Giovanni Piazza, Responsabile Tracciato stradale Dott. Ing. Massimo Capasso, Responsabile Strutture Dott. Ing. Giovanni Piazza, Responsabile Idraulica, Geotecnica e Impianti Dott. Ing. Sergio Di Maio, Responsabile Ambiente e SIA Dott. Ing. Francesco Ventura

GRUPPO DI PROGETTAZIONE: LSTT ingegneria, VIA INGEGNERIA, SERING INGEGNERIA

GEOLOGO: Geol. Enrico Curcuruto  
COORDINATORE SICUREZZA IN FASE DI PROGETTAZIONE: Dott. Ing. Sergio Di Maio

VISTO: IL RESPONSABILE DEL PROCEDIMENTO  
Dott. Ing. Maria Coppola

vdp BRIDG ENGINEERING

STUDIO DI IMPATTO AMBIENTALE  
Planimetria, sezioni e dettagli degli interventi di mitigazione 3/5

CODICE PROGETTO		NOME FILE		REVISIONE	SCALA:
PROGETTO	LIV. PROG. ANNO	T00IA03AMBCT22-26A_Plan_det_mit			
DPPA0083	D 19	CODICE ELAB. T00IA03AMBCT24		A	1:5.000
D		-	-	-	-
C		-	-	-	-
B		-	-	-	-
A	EMISSIONE	FEB.2020	B.2MEI	F.VENTURA	G.PIAZZA
REV.	DESCRIZIONE	DATA	REDATTO	VERIFICATO	APPROVATO