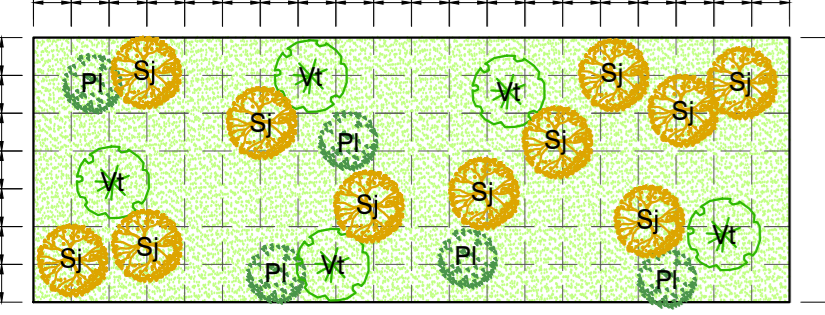


A - PRATO CESPUGLIATO

ARBUSTI (n.24 piante ogni 300 mq)		SUPERFICIE SESTO D'IMPIANTO	N. ESSENZE
VI	VIBURNO <i>Viburnum tinus</i>		
CI	CISTO ROSSO <i>Cistus incanus</i>	300 mq	6
RO	ROSAMARINO <i>Rosmarinus officinalis</i>		7
RS	ROSA <i>Rosa sempervirens</i>		5
INERBIMENTO			-



D - ARBUSTI A GRUPPI IN CORRISPONDENZA DI RILEVATI E TRINCEE

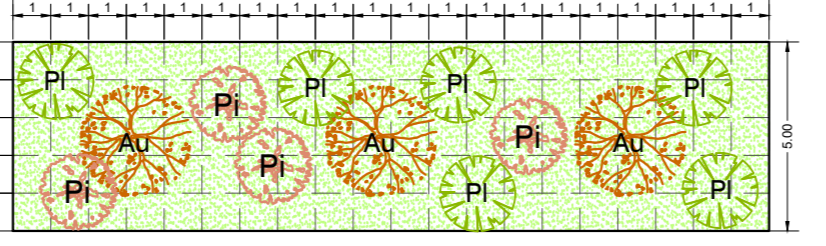
ARBUSTI (n.21 piante ogni 140 mq)		SUPERFICIE SESTO D'IMPIANTO	N. ESSENZE
PI	LENTISCO <i>Pistacia lentiscus</i>		
SJ	GINESTRA COMUNE <i>Spartium junceum</i>	140 mq	5
VI	VIBURNO <i>Viburnum tinus</i>		11
INERBIMENTO			5

TIPOLOGICI DEGLI INTERVENTI A VERDE

E - ARBUSTETO MEDITERRANEO

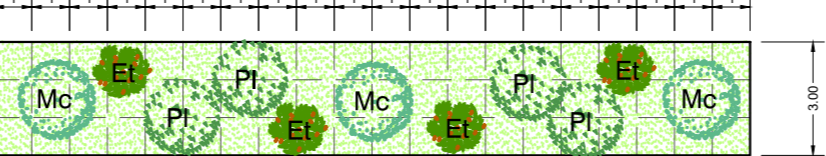
ARBUSTI (n.32 piante ogni 300 mq)		SUPERFICIE SESTO D'IMPIANTO	N. ESSENZE
PI	FILLIREA <i>Phyllirea latifolia</i>		
PI <th>LENTISCO <i>Pistacia lentiscus</i></th> <td rowspan="3">300 mq</td> <td>11</td>	LENTISCO <i>Pistacia lentiscus</i>	300 mq	11
MC <th>MIRTO <i>Myrtus communis</i></th> <td>9</td>	MIRTO <i>Myrtus communis</i>		9
RA <th>ALATERO <i>Rhamnus alaternus</i></th> <td>8</td>	ALATERO <i>Rhamnus alaternus</i>		8
INERBIMENTO			4

B - FILARI ARBOREO - ARBUSTIVI A FUNZIONE DI SCHERMO



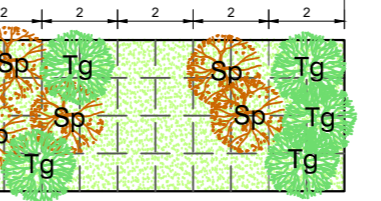
ALBERI (n.3 piante ogni 100 mq)		SUPERFICIE SESTO D'IMPIANTO	N. ESSENZE
AU	CORBEZZOLO <i>Arbutus unedo</i>		
ARBUSTI (n.10 piante ogni 100 mq)		100 mq	3
PI <th>LENTISCO <i>Pistacia lentiscus</i></th> <td>4</td>	LENTISCO <i>Pistacia lentiscus</i>		4
PI <th>FILLIREA <i>Phyllirea latifolia</i></th> <td>6</td>	FILLIREA <i>Phyllirea latifolia</i>		6
INERBIMENTO			-

C - SIEPE ARBUSTIVA



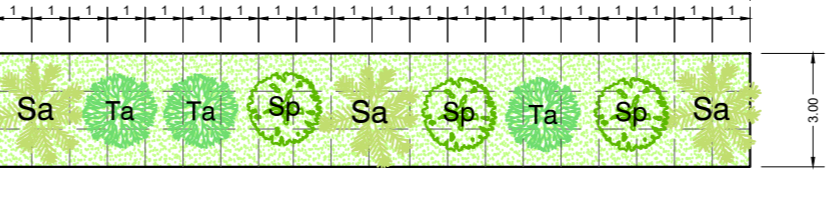
ARBUSTI (n.11 piante ogni 60 mq)		SUPERFICIE SESTO D'IMPIANTO	N. ESSENZE
MC	MIRTO <i>Myrtus communis</i>		
PI <th>LENTISCO <i>Pistacia lentiscus</i></th> <td rowspan="3">60 mq</td> <td>3</td>	LENTISCO <i>Pistacia lentiscus</i>	60 mq	3
ET <th>ERICA <i>Erica terminalis</i></th> <td>4</td>	ERICA <i>Erica terminalis</i>		4
INERBIMENTO			-

G - SIEPE ARBUSTIVA DI INVITO AL SOTTOPASSO FAUNISTICO



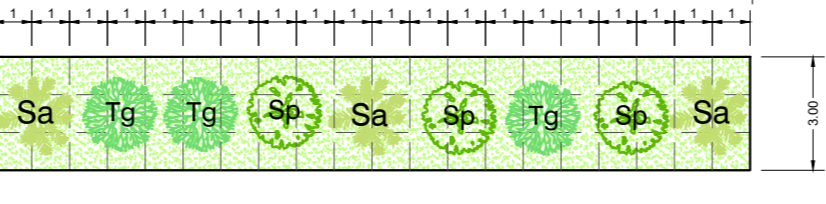
ARBUSTI (n.10 piante ogni 40 mq)		SUPERFICIE SESTO D'IMPIANTO	N. ESSENZE
TG	TAMERICE <i>Tamarix gallica</i>		
SP <th>SALICE ROSSO <i>Salix purpurea</i></th> <td rowspan="3">40 mq</td> <td>5</td>	SALICE ROSSO <i>Salix purpurea</i>	40 mq	5
INERBIMENTO			-

F1 - FASCIA ARBOREO-ARBUSTIVA A CARATTERE IGROFILO



ARBUSTI (n.9 piante ogni 60 mq)		SUPERFICIE SESTO D'IMPIANTO	N. ESSENZE
SA	SALICE BIANCO <i>Salix alba</i>		
TA <th>TAMERICE <i>Tamarix africana</i></th> <td rowspan="3">60 mq</td> <td>3</td>	TAMERICE <i>Tamarix africana</i>	60 mq	3
SP <th>SALICE ROSSO <i>Salix purpurea</i></th> <td>3</td>	SALICE ROSSO <i>Salix purpurea</i>		3
INERBIMENTO			-

F2 - FASCIA ARBUSTIVA A CARATTERE IGROFILO

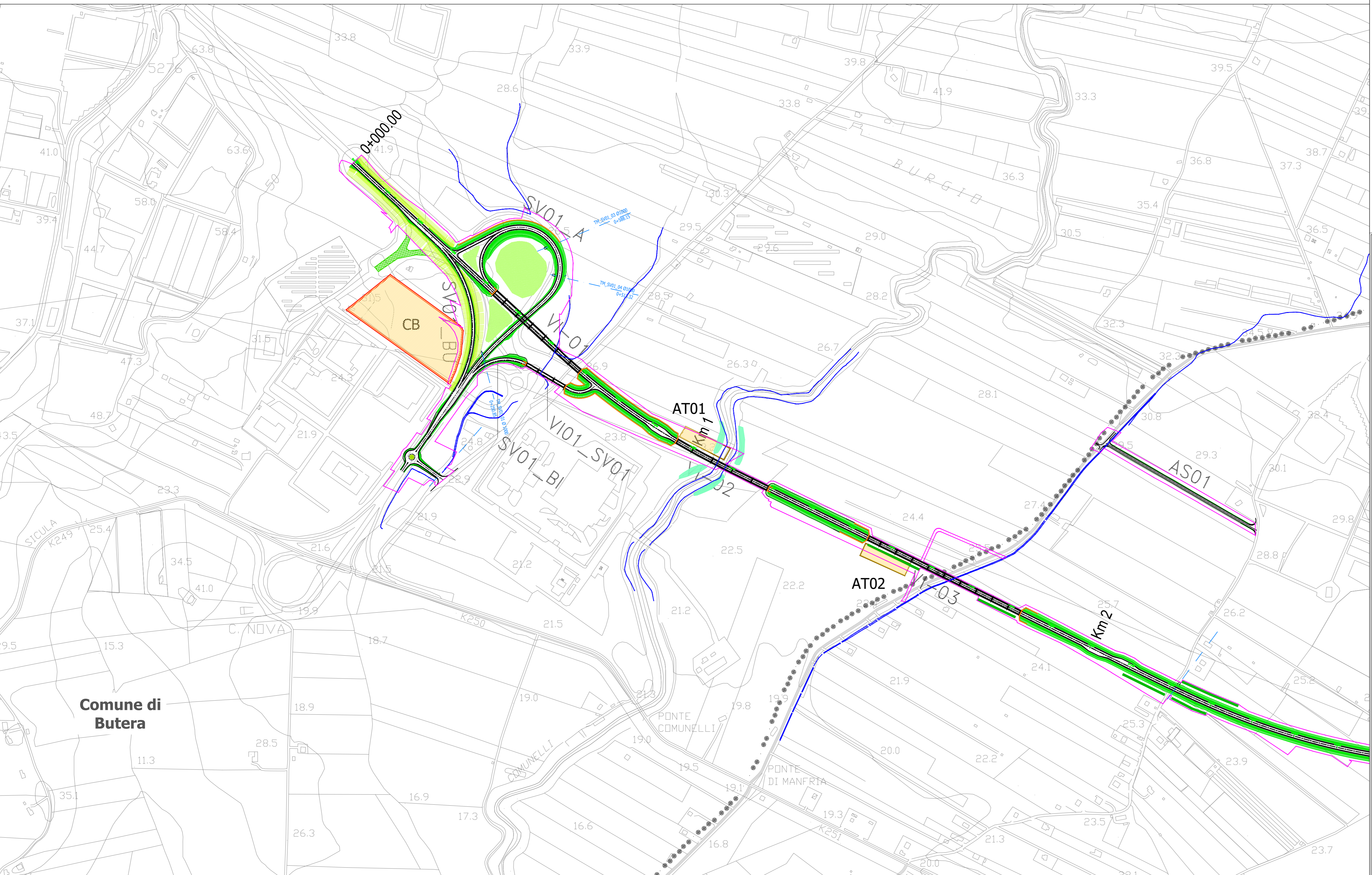


ARBUSTI (n.9 piante ogni 60 mq)		SUPERFICIE SESTO D'IMPIANTO	N. ESSENZE
SA	SALICE <i>Salix pedicellata</i>		
TG <th>TAMERICE <i>Tamarix gallica</i></th> <td rowspan="3">60 mq</td> <td>3</td>	TAMERICE <i>Tamarix gallica</i>	60 mq	3
SP <th>SALICE ROSSO <i>Salix purpurea</i></th> <td>3</td>	SALICE ROSSO <i>Salix purpurea</i>		3
INERBIMENTO			-

LEGENDA

- Tracciato di progetto
- Perimetro espropri definitivi- recinzione
- Confini comunali
- Corsi d'acqua
- CO.n. Cantieri operativi
- CB Campo base
- ATn. Aree tecniche
- Inerbimento dei rilevati
- Ripristino dei suoli nelle aree della viabilità dismessa
- Interventi di inerbimento
- Interventi a verde per l'inserimento paesaggistico delle aree di svicolo (Tipologico A - Prato cespugliato a valenza ornamentale)
- Interventi di schermatura del tracciato mediante predisposizione di fasce filtro (Tipologico B - Filare arboreo - arbustivo a funzione di schermo)
- Interventi di mascheramento e di ricostituzione della trama agricola (Tipologico C - Siepe arbustiva)
- Interventi di inserimento paesaggistico e consolidamento dei tratti in trincea e dei rilevati (Tipologico D - Arbusti a gruppi)
- Interventi di potenziamento e ricitura con formazioni di macchia - gariga di interesse faunistico (Tipologico E - Arbusteto mediterraneo)
- Interventi di ripristino delle aree ripariali e dei fossi (Tipologico F - Fascia arboreo - arbustiva a carattere igrofilo)
- H - Interventi di ripristino dei suoli in corrispondenza delle aree di cantiere
- I - Interventi di recupero dei suoli e inerbimento in corrispondenza della galleria artificiale e delle rotatorie
- Rivestimento in pietra locale delle opere d'arte di attraversamento dei corsi d'acqua e dei muri
- Interventi per la fauna**
- Interventi a verde in corrispondenza dei sottopassi a funzione di invito per la fauna (Tipologico G)
- Passaggi faunistici in corrispondenza dei tombini idraulici
- Interventi di mitigazione acustica**
- Barriera antirumore

Quadro d'unione



Sanas
GRUPPO FS ITALIANE
Direzione Progettazione e Realizzazione Lavori

S.S. n.626 della "Valle del Salso"
Lotti 7' e 8' e completamento della Tangenziale di Gela
Itinerario Gela - Agrigento - Castelvetro

PROGETTO DEFINITIVO COD. PA83

PROGETTAZIONE: ANAS - DIREZIONE PROGETTAZIONE E REALIZZAZIONE LAVORI

PROGETTISTA:
Responsabile Integrazioni specialistiche Dott. Ing. Giovanni Piazza
Responsabile Tracciato stradale Dott. Ing. Massimo Capasso
Responsabile Strutture Dott. Ing. Giovanni Piazza
Responsabile Idraulica, Geotecnica e Impianti Dott. Ing. Sergio Di Maio
Responsabile Ambiente e SIA Dott. Ing. Francesco Ventura

GRUPPO DI PROGETTAZIONE:
LSTT ingegneria
VIA INGEGNERIA
SERING INGEGNERIA
vdp BRIDGE ENGINEERING

GEOLOGO:
Geol. Enrico Curcuruto

COORDINATORE SICUREZZA IN FASE DI PROGETTAZIONE:
Dott. Ing. Sergio Di Maio

VISTO: IL RESPONSABILE DEL PROCEDIMENTO
Dott. Ing. Maria Coppola

RELAZIONE PAESAGGISTICA
Planimetria interventi paesaggistico ambientali 1/5

CODICE PROGETTO: DPPA0083
NOME FILE: TODIA05AMBCT23-27A_Plan_int_amb
REVISIONE: A
SCALA: 1:5.000

PROGETTO	LIV. PROG. ANNO	CODICE ELAB.	REVISIONE	SCALA
D				
C				
B				
A	EMISSIONE			
REV.	DESCRIZIONE	DATA	REDATTO	VERIFICATO APPROVATO