


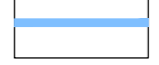
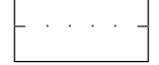
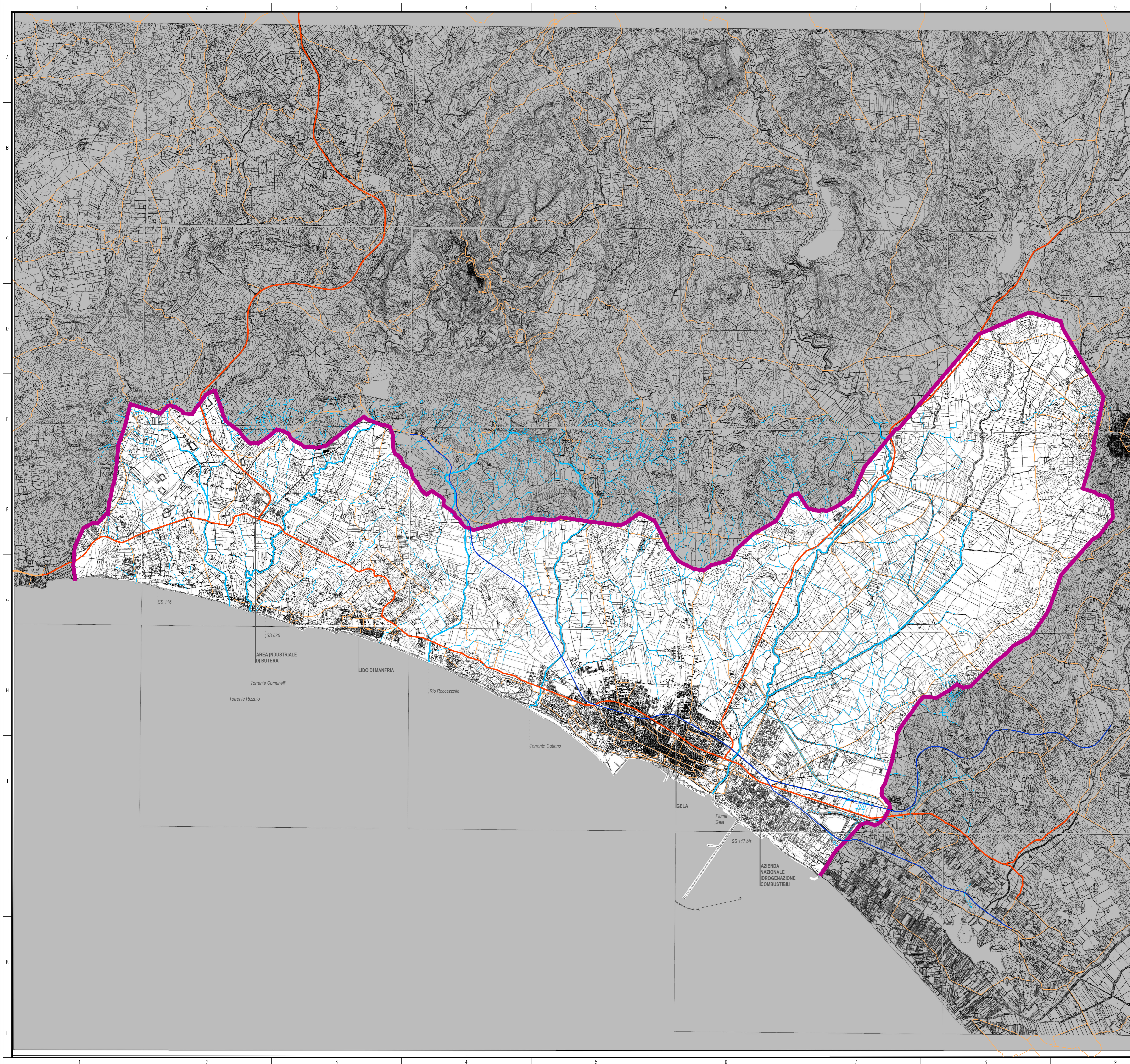


LEGENDA

-  Direttrice Principale di Attraversamento
-  Rete Viaria Principale
-  Rete Ferroviaria
-  Reticolo Idrografico
-  Limiti Comunali



Direzione Progettazione e Realizzazione Lavori

S.S. n.626 della "Valle del Salso"

Lotti 7° e 8° e completamento della Tangenziale di Gela

Itinerario Gela – Agrigento – Castelvetro

PROGETTO DEFINITIVO

COD. PA83

PROGETTAZIONE: ANAS - DIREZIONE PROGETTAZIONE E REALIZZAZIONE LAVORI

**PROGETTISTA:**  
 Responsabile Integrazioni specialistiche Dott. Ing. Giovanni Piazza  
 Responsabile Tracciato stradale Dott. Ing. Massimo Capasso  
 Responsabile Strutture Dott. Ing. Giovanni Piazza  
 Responsabile Urti, Geotecnica e Impianti Dott. Ing. Sergio Di Majo  
 Responsabile Ambiente e SIA Dott. Ing. Francesco Ventura

**GRUPPO DI PROGETTAZIONE**  
  
 ingegneria

**GEOLOGO:**  
 Geol. Enrico Curcuruto

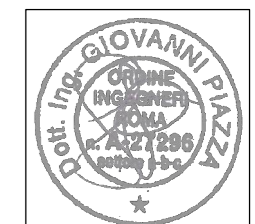
  
 INGEGNERIA   
 INGEGNERIA

**COORDINATORE SICUREZZA IN FASE DI PROGETTAZIONE:**  
 Dott. Ing. Sergio Di Majo

**VISTO: IL RESPONSABILE DEL PROCEDIMENTO**  
 Dott. Ing. Maria Coppola

   
 BRIDGE ENGINEERING

RELAZIONE PAESAGGISTICA  
 CARTA DEL CONTESTO



CODICE PROGETTO		NOME FILE		REVISIONE	SCALA:
PROGETTO	LIV. PROG. ANNO	T00IA05AMBCT28A_REL_PAE_CONTESTO			
DPPA0083	D 19	CODICE ELAB. T00IA05AMBCT28		A	1:50.000
D					
C					
B					
A	EMISSIONE	FEB.2020	S.LOCCH	F.VENTURA	G.PIAZZA
REV.	DESCRIZIONE	DATA	REDATTO	VERIFICATO	APPROVATO