

S.S. n.626 della "Valle del Salso"

Lotti 7° e 8° e completamento della Tangenziale di Gela

Itinerario Gela – Agrigento – Castelvetro

**PROGETTO DEFINITIVO**

COD. PA83

**PROGETTAZIONE:** ANAS - DIREZIONE PROGETTAZIONE E REALIZZAZIONE LAVORI

**PROGETTISTA:**

*Responsabile Integrazioni specialistiche Dott. Ing. Giovanni Piazza*  
*Responsabile Tracciato stradale Dott. Ing. Massimo Capasso*  
*Responsabile Strutture Dott. Ing. Giovanni Piazza*  
*Responsabile Idraulica, Geotecnica e Impianti Dott. Ing. Sergio Di Maio*  
*Responsabile Ambiente e SIA Dott. Ing. Francesco Ventura*

**GRUPPO DI PROGETTAZIONE**



**GEOLOGO:**

*Geol. Enrico Curcuruto*

**COORDINATORE SICUREZZA IN FASE DI PROGETTAZIONE:**

*Dott. Ing. Sergio Di Maio*

**VISTO: IL RESPONSABILE DEL PROCEDIMENTO**

*Dott. Ing. Maria Coppola*

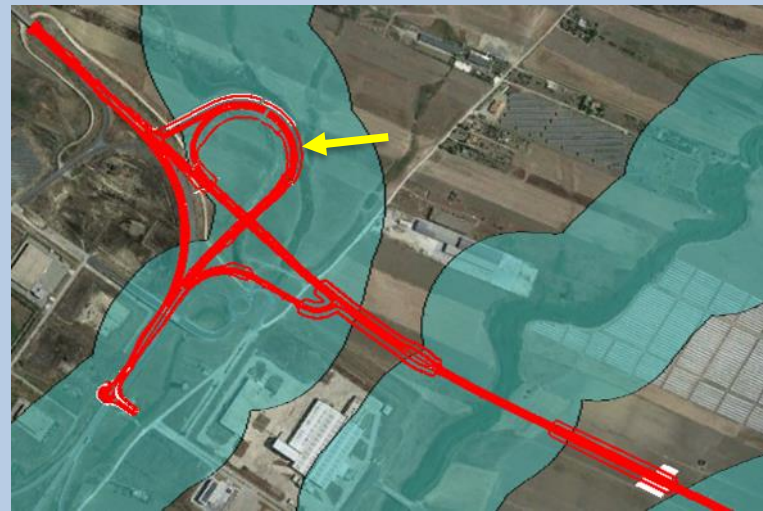
**RELAZIONE PAESAGGISTICA  
FOTOSIMULAZIONI**



CODICE PROGETTO		NOME FILE		REVISIONE	SCALA:
PROGETTO	LIV. PROG. ANNO	T00IA05AMBFO01			
DPPA0083	D 19	CODICE ELAB. T00IA05AMBFO01		A	-
D		-	-	-	-
C		-	-	-	-
B		-	-	-	-
A	EMISSIONE	FEB. 2020	S.OCCHI	F.VENTURA	G.PIAZZA
REV.	DESCRIZIONE	DATA	REDATTO	VERIFICATO	APPROVATO



SV01\_A VI\_01 Burgio



**Ante Operam**

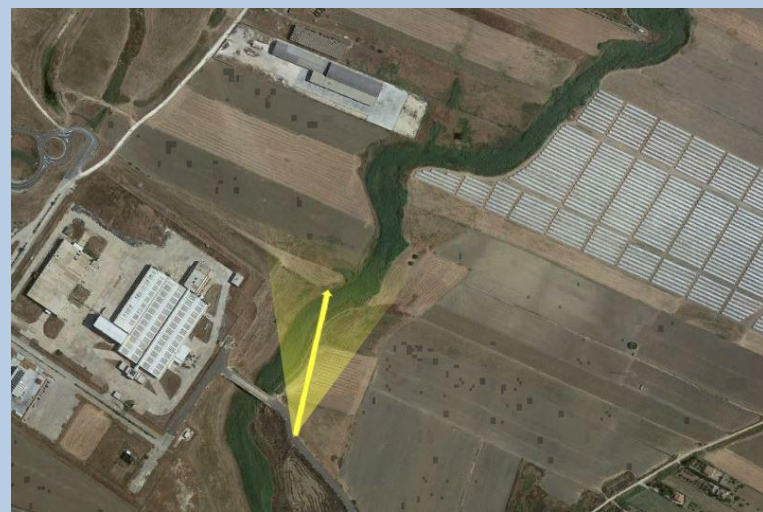


**Post Operam con mitigazioni**





VI\_02 Comunelli



Ante Operam

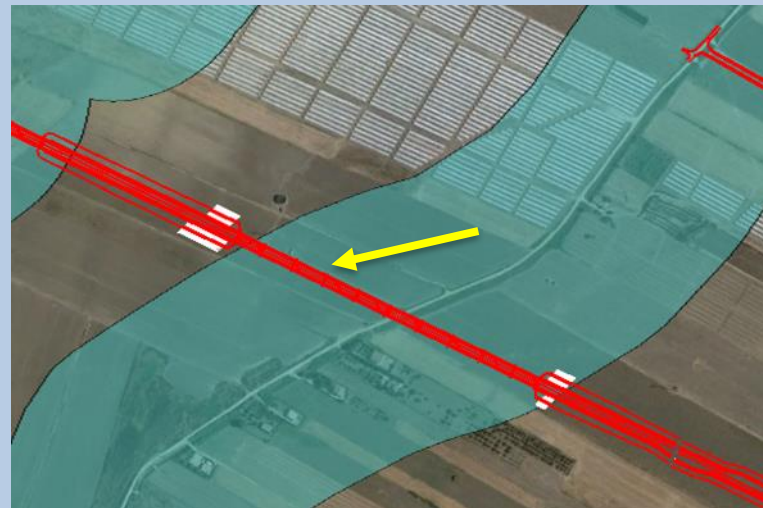


Post Operam con mitigazioni





VI\_03



Ante Operam

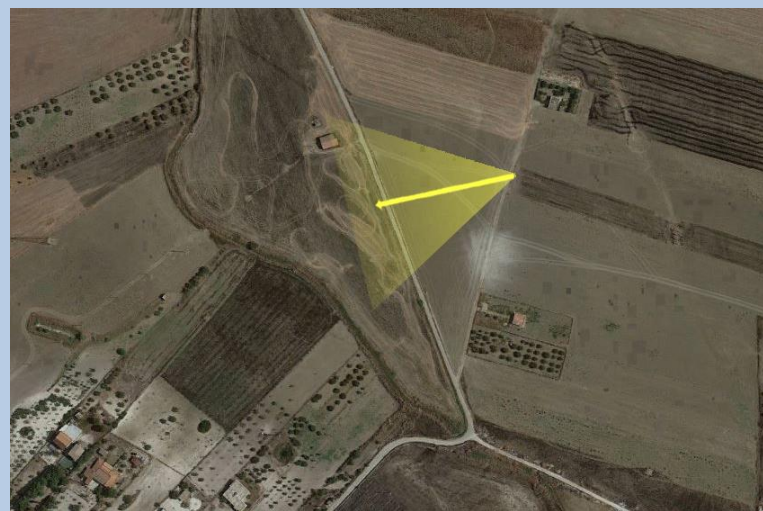


Post Operam con mitigazioni





Km 5+600 AS\_05



**Ante Operam**



**Post Operam con mitigazioni**





VI\_05



**Ante Operam**



**Post Operam con mitigazioni**





Km 5+600 AS\_05

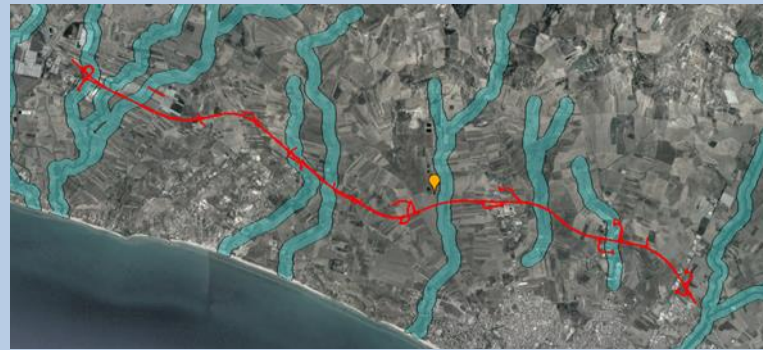


**Ante Operam**



**Post Operam con mitigazioni**





VI\_11



Ante Operam



Post Operam con mitigazioni







SV04\_A



Ante Operam



Post Operam con mitigazioni

