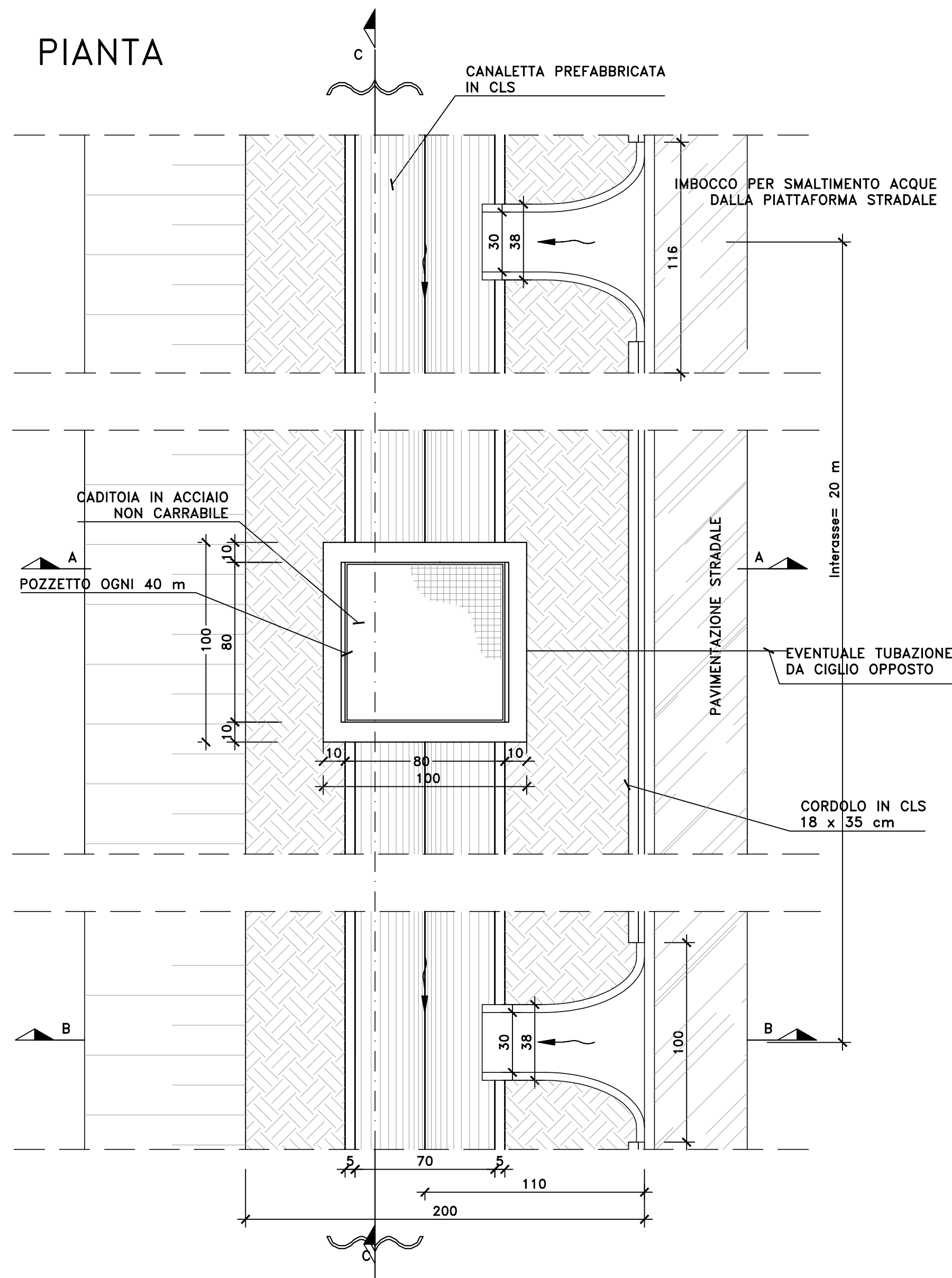


RACCOLTA ACQUE DI PIATTAFORMA – SEZIONI IN RILEVATO

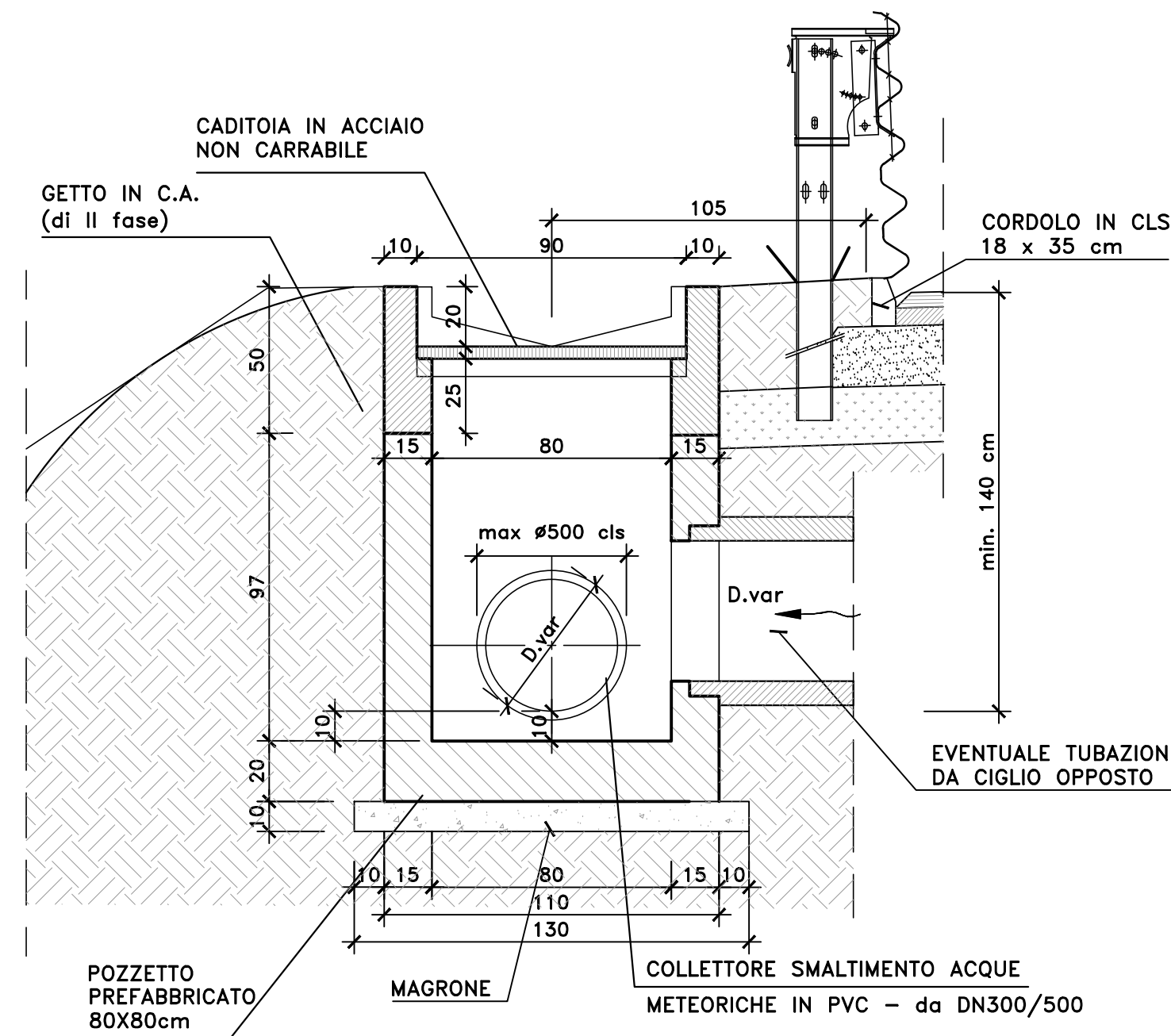
POZZETTO 80X80

scala 1:20

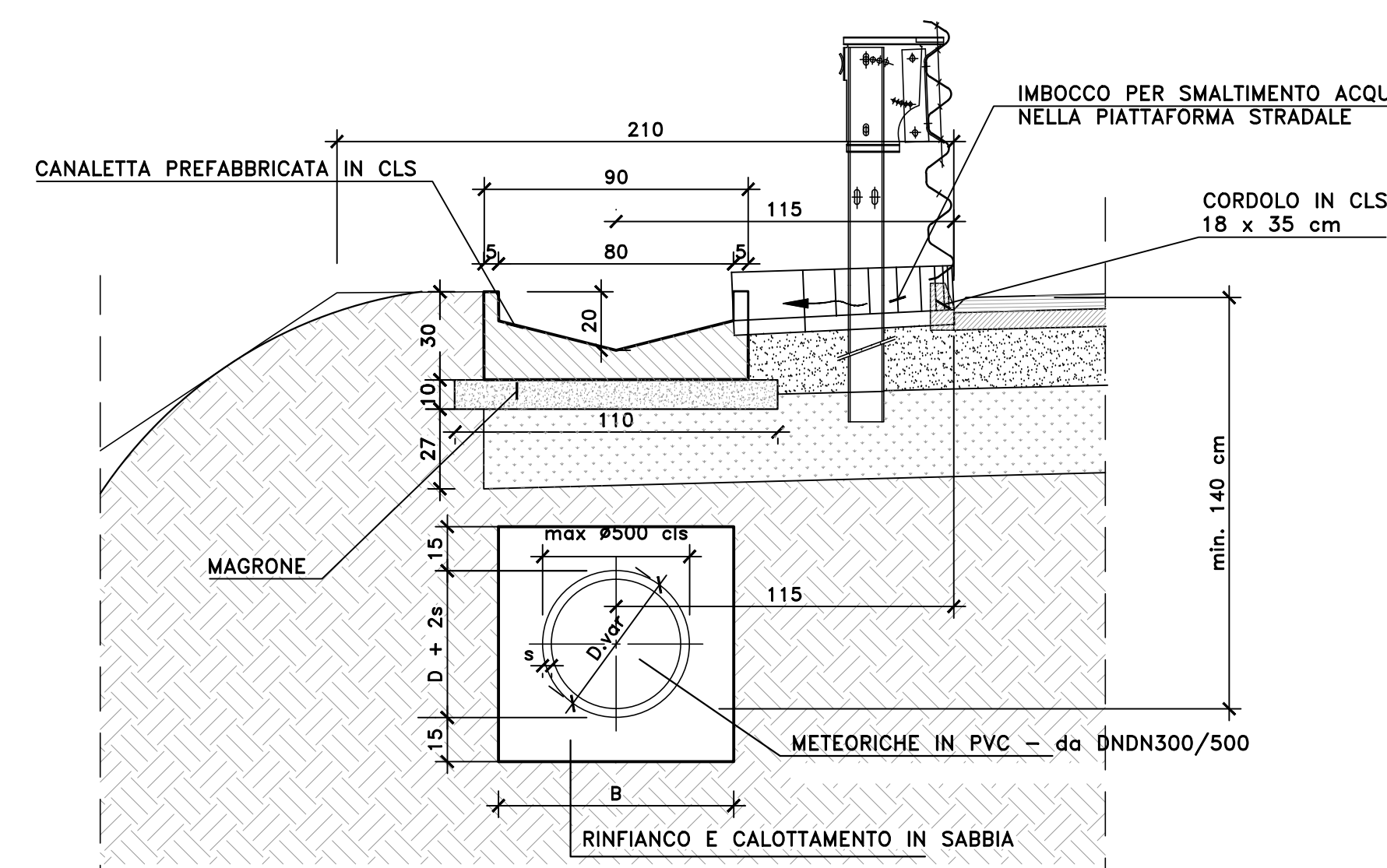
PIANTA



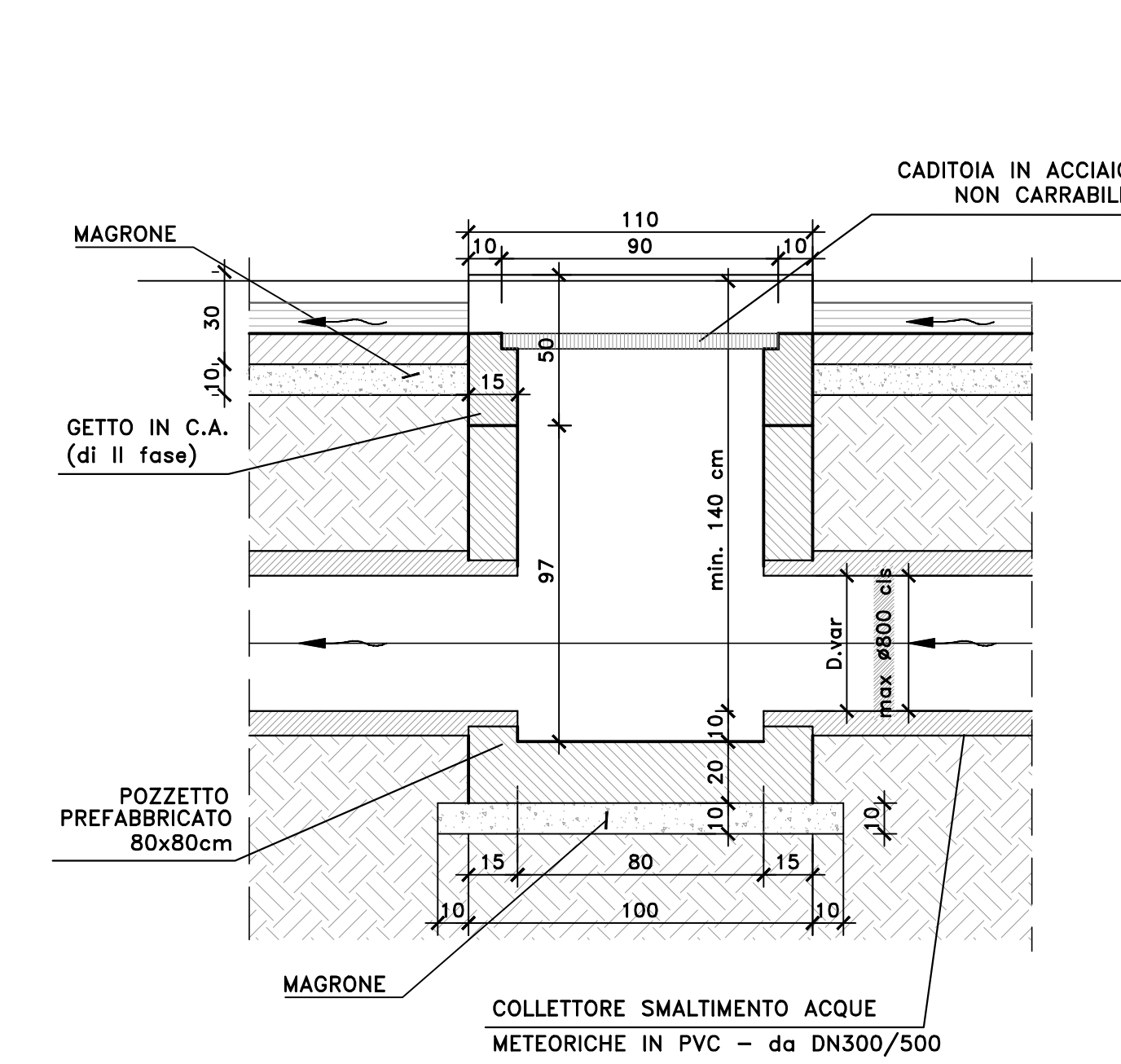
SEZIONE A – A



SEZIONE B – B



SEZIONE C – C



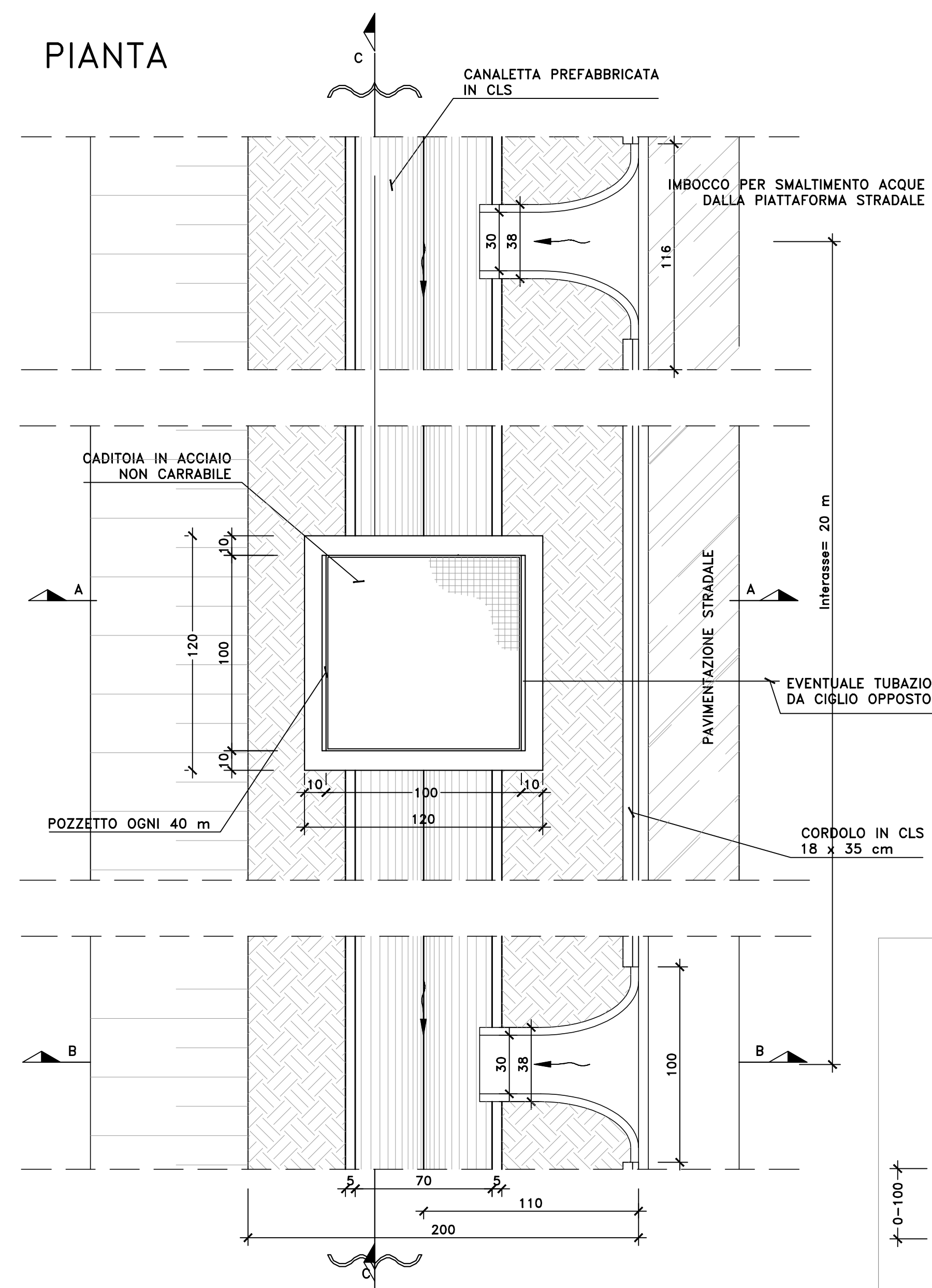
**TABELLA MATERIALI**

- Tubi interrati:**
  - Tubi in PVC rigido serie pesante tipo 302
  - Diametro nominale: DN 300-700mm
- Tubi in viadotto:**
  - Tubo in PEAD UNI 13476-3 SERIE A con giunto a flange
  - Diametro nominale: DN 300-200-500-630mm
- Manufatti prefabbricati:**
  - Pozzetti e bole in C.A.V. Rck P 30 Mpa
  - Armatura in barre di acciaio: FeB 44K controllato in stabilimento
  - R.E.S.:  $f_{tk}$  P 440 Mpa -  $f_{yk}$  P 390 Mpa -  $f_{tk}/f_{yk}$  P 1.10
  - Canalette prefabbricate in cls Rck P 25 Mpa
  - Cunettoni trapezoidali prefabbricati in C.A.V. Rck P 30 Mpa
  - Embrici in elementi prefabbricati in C.A.V. Rck P 25 Mpa
- Dispositivi di coronamento:**
  - Chiusini e griglie carrabili in ghisa sferoidale con controltaio (salvo diverse indicazioni) (secondo UNI EN 124)
  - Classe: D400 con elementi di bloccaggio
  - Dispositivi non carrabili in acciaio zincato a caldo con controltaio (secondo UNI EN 124)
  - Classe: B125
- Riempimenti ed opere in cls non armato:**
  - Rivestimento collettori
  - Conglomerato cementizio: Rck P 25 Mpa
  - Elementi marginali
  - Conglomerato cementizio: Rck P 25 Mpa

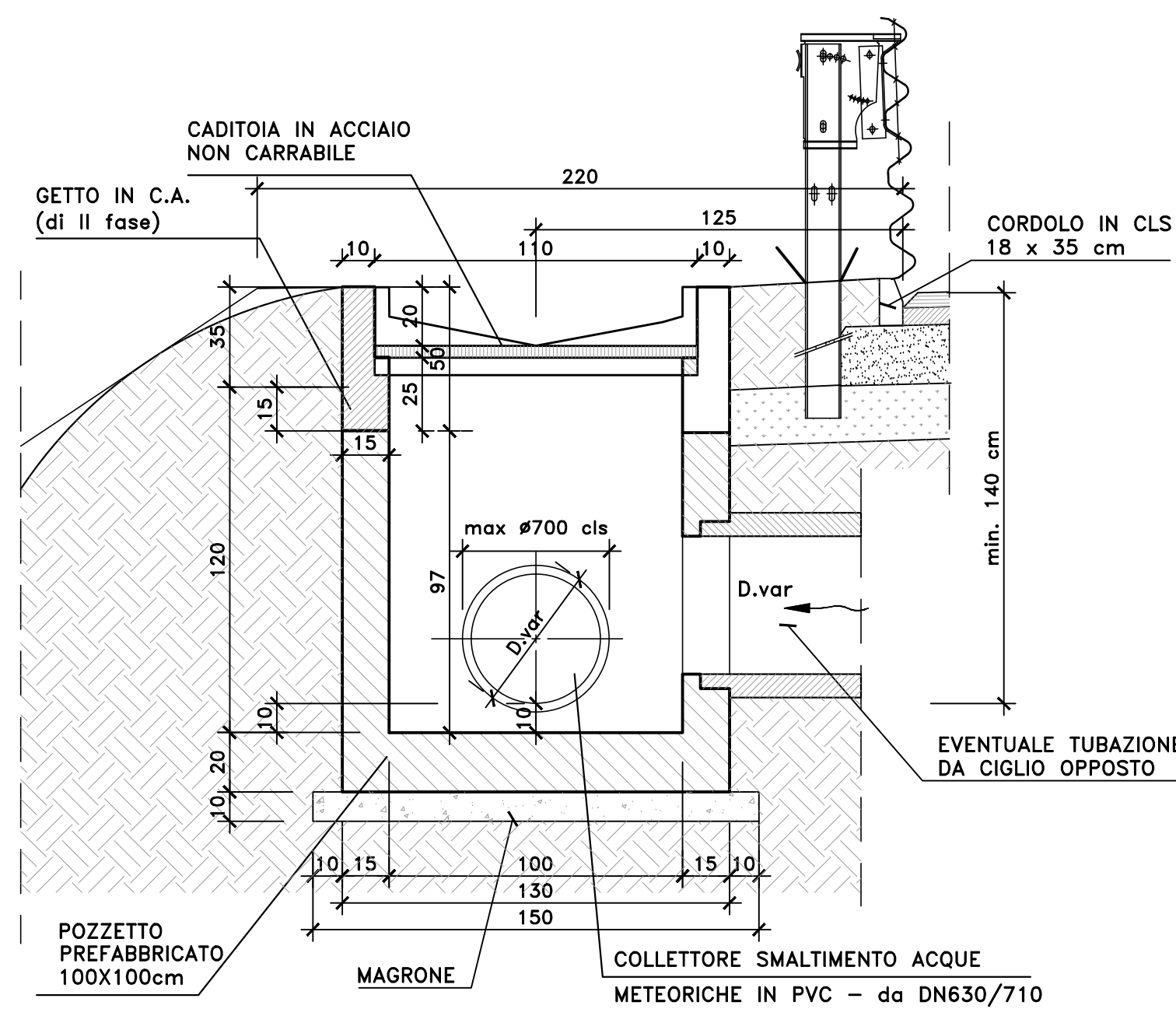
POZZETTO 100X100

scala 1:20

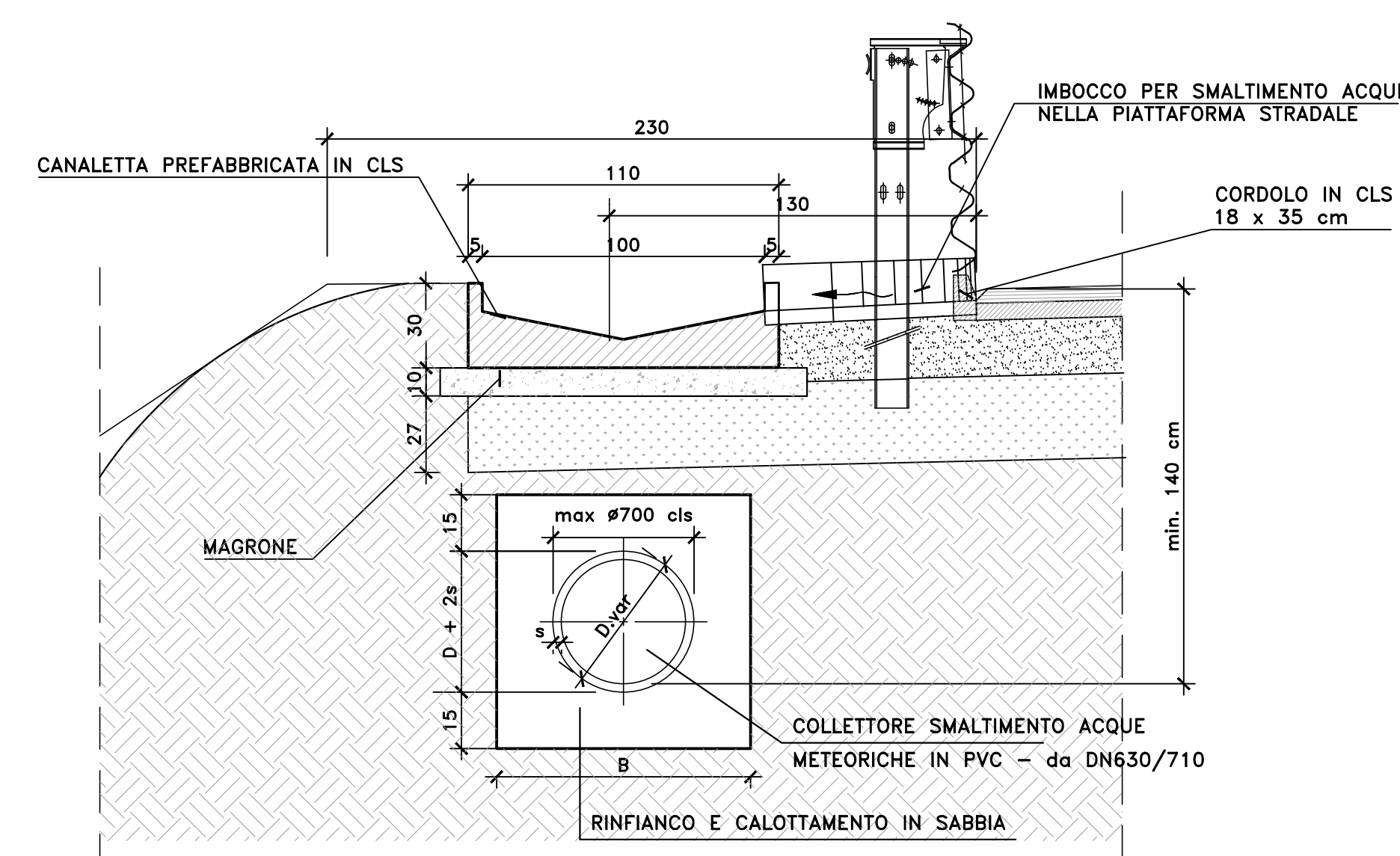
PIANTA



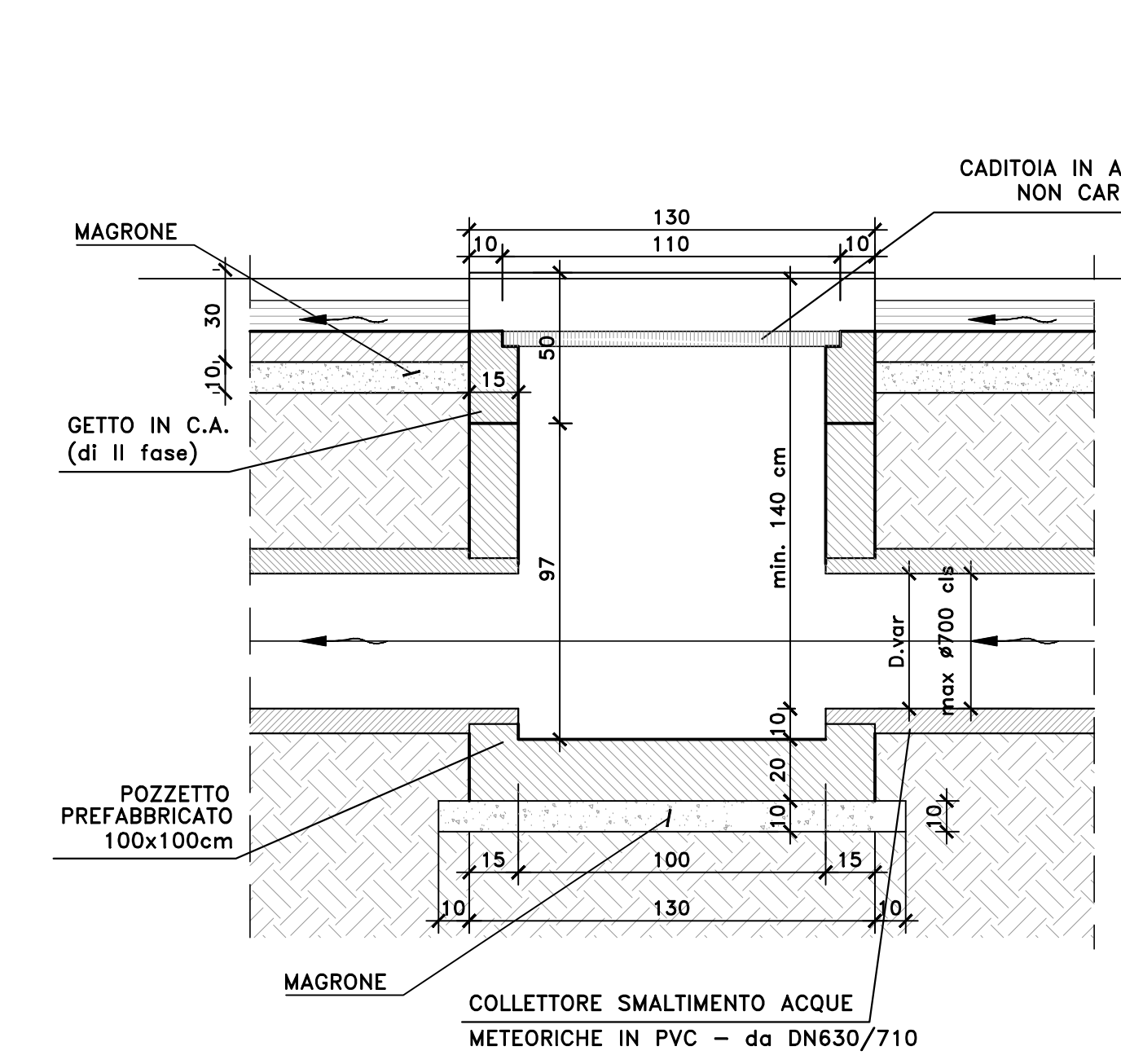
SEZIONE A – A



SEZIONE B – B

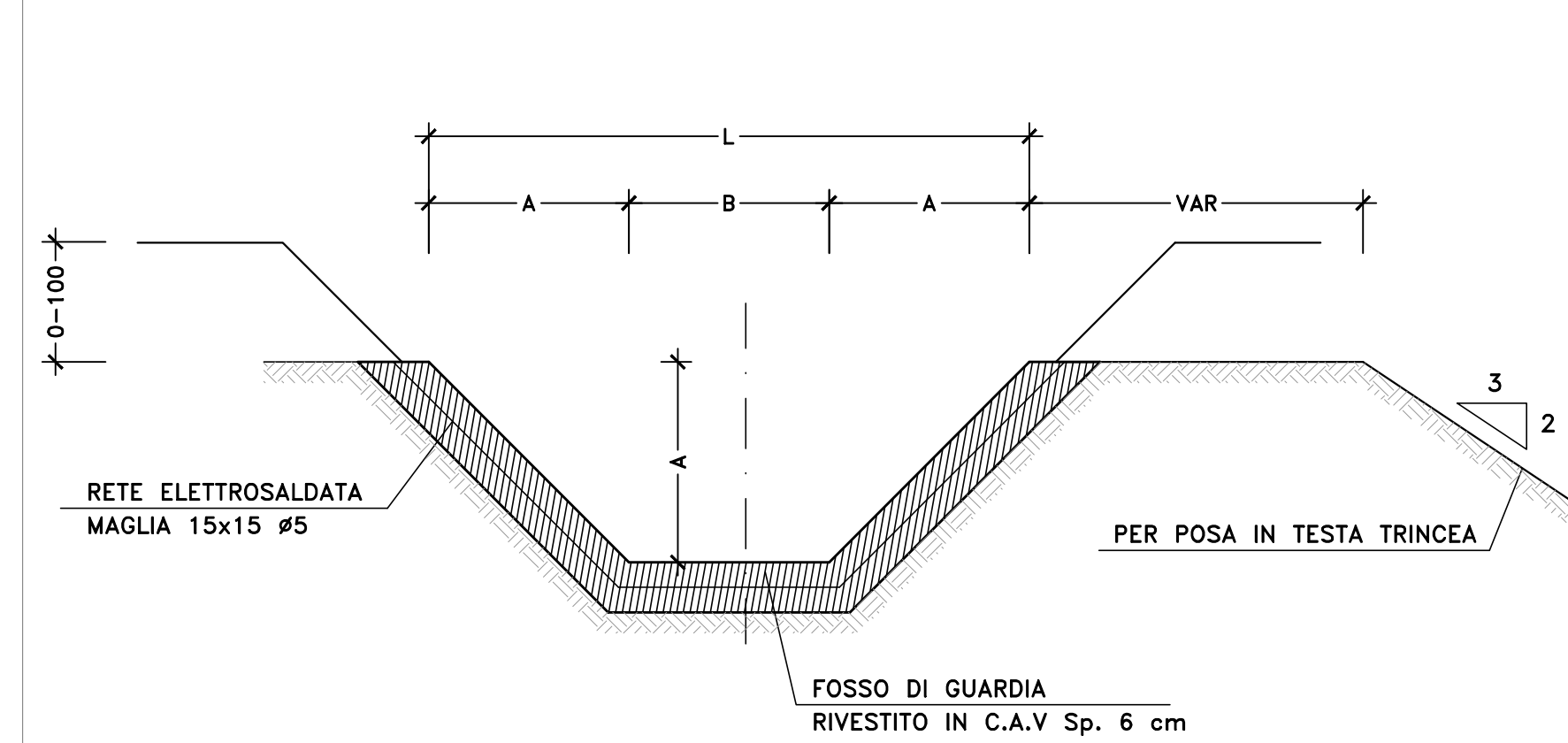


SEZIONE C – C



FOSSO DI GUARDIA

scala 1:20

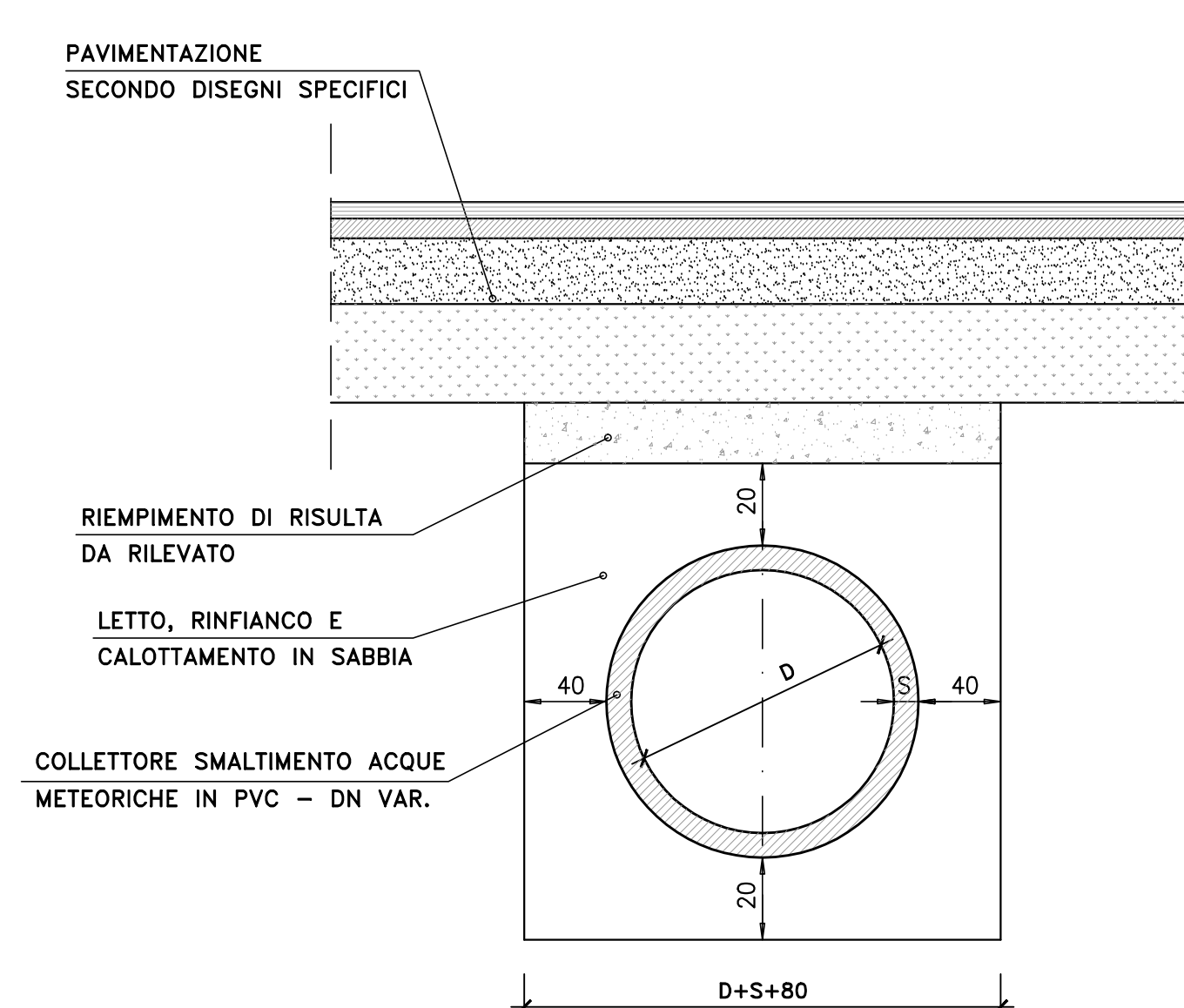


**TABELLA DIMENSIONI (in cm)**

TIPO	A	B	L
A0	50	50	150
A1	75	75	225

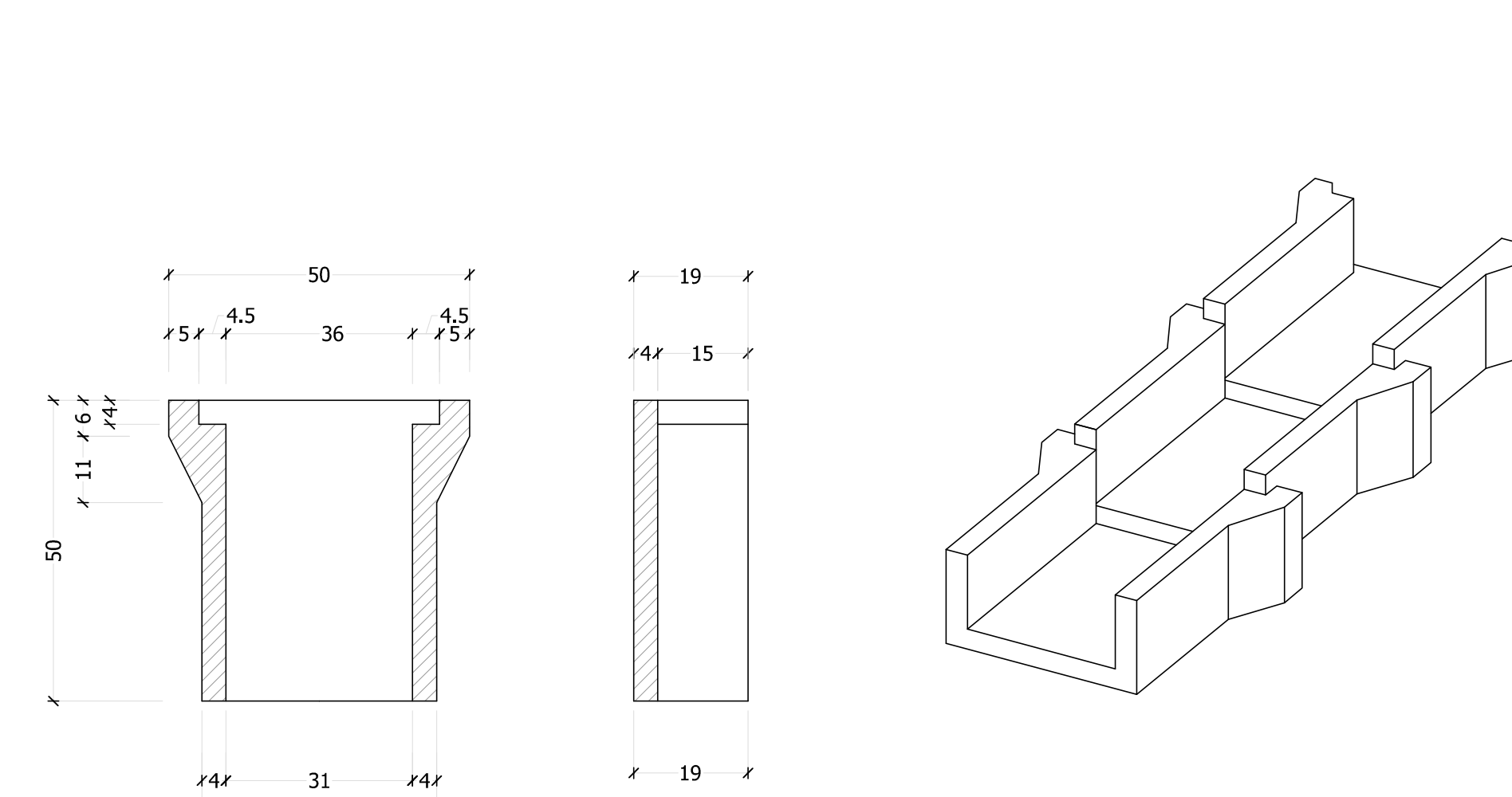
SEZIONI DI POSA COLLETTORI

scala 1:20



PARTICOLARI EMBRICE

scala 1:10



**Sanas**  
GRUPPO FS ITALIANE  
Direzione Progettazione e Realizzazione Lavori

S.S. n.626 della "Valle del Salso"

Lotti 7' e 8' e completamento della Tangenziale di Gela

Itinerario Gela – Agrigento – Castelvetro

PROGETTO DEFINITIVO

PROGETTAZIONE: ANAS - DIREZIONE PROGETTAZIONE E REALIZZAZIONE LAVORI

PROGETTISTA: **STUDIO ASSOCIATO**  
Responsabile: Ingegnere operativista Dott. Ing. Giovanni...  
Responsabile Strutturale Dott. Ing. Massimo...  
Responsabile Strutturale, Dimensione e Investimenti Dott. Ing. Massimo...  
Responsabile Ambientale e SRI Dott. Ing. Francesco...

GRUPPO DI PROGETTAZIONE:  
**LTSA** ingegneria  
**VIA** INGEGNERIA  
**SERING** INGEGNERIA  
**vdp** **BRENG** **INGEGNERIA**

REDAZIONE:  
Dott. Ing. Sergio Di Masi

VEDI: IL RESPONSABILE DEL PROCEDIMENTO  
Dott. Ing. Mario Caputo

IDROLOGIA IDRAULICA

IDRAULICA DI PIATTAFORMA

Manufatti idraulici di piattaforma – Particolari costruttivi  
tav. 1 di 2

CODICE PROGETTO	LV. PROG. ANNO	NOME FILE	REVISIONE	SCALA:
DPPA0083	D 19	CODICE ELAB. T001 D001 DRPC01	A	VARIE
D				
C				
B				
A	EMISSIONE		D. DI LAVORO	S. DI LAVORO
REV.	DESCRIZIONE	DATA	REDATTO	VERIFICATO
			APPROVATO	