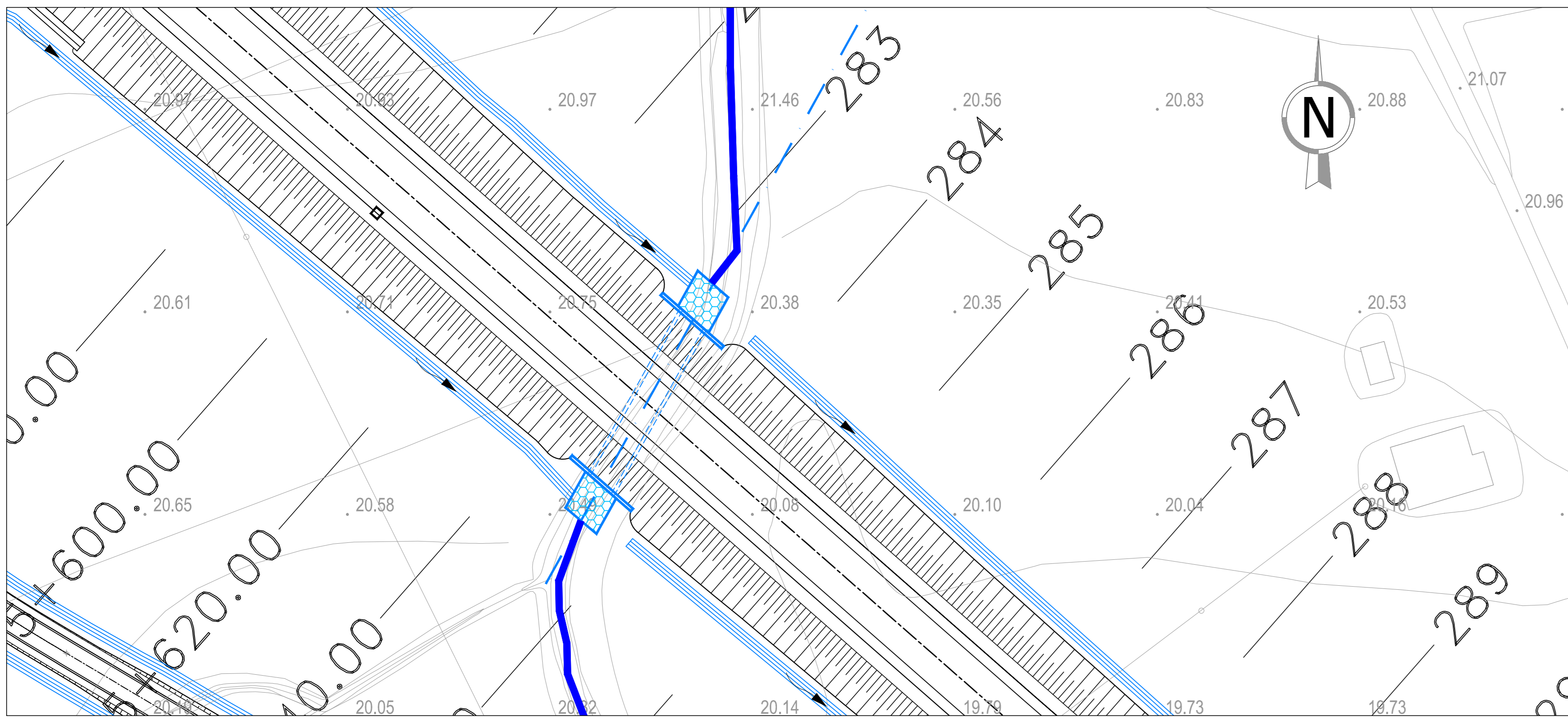
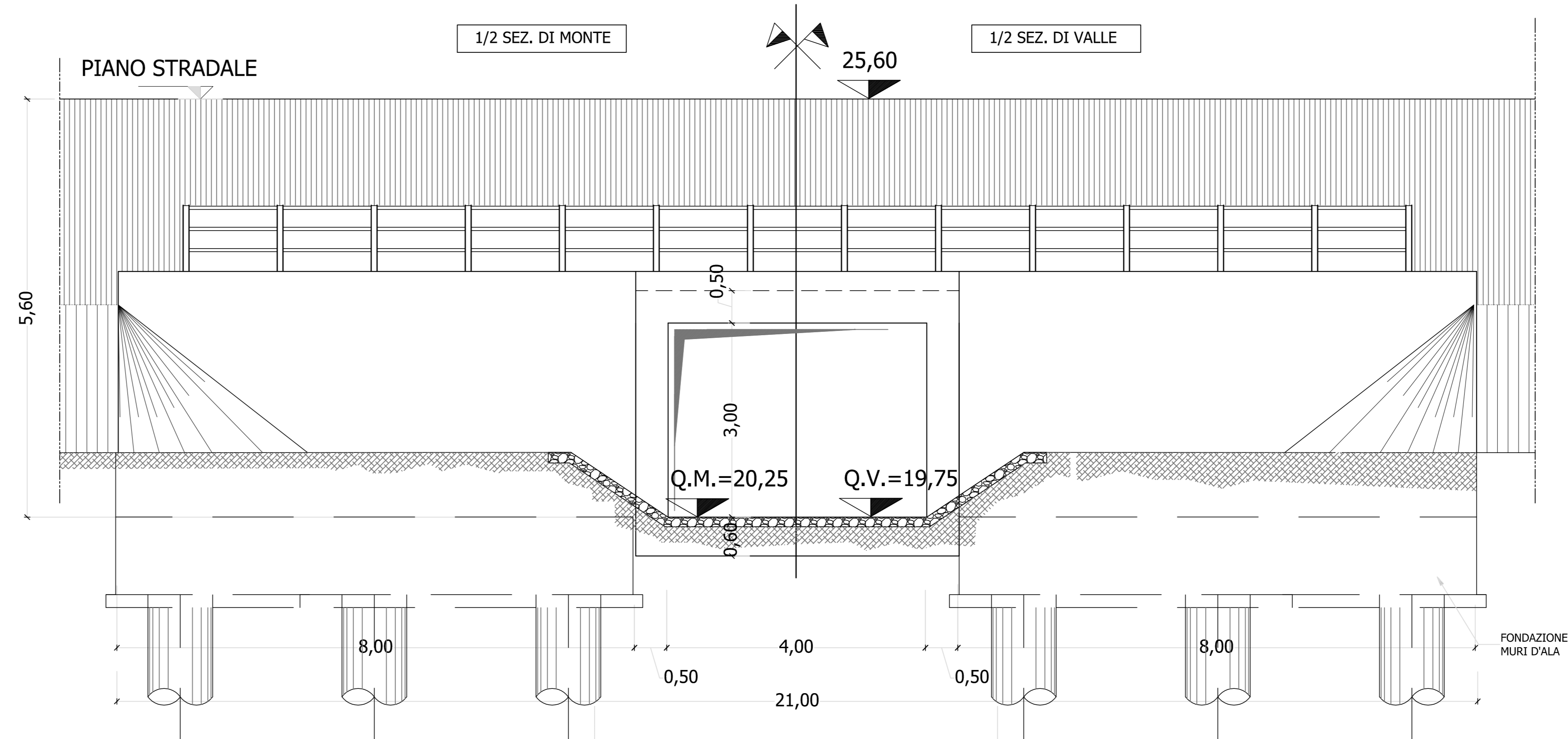


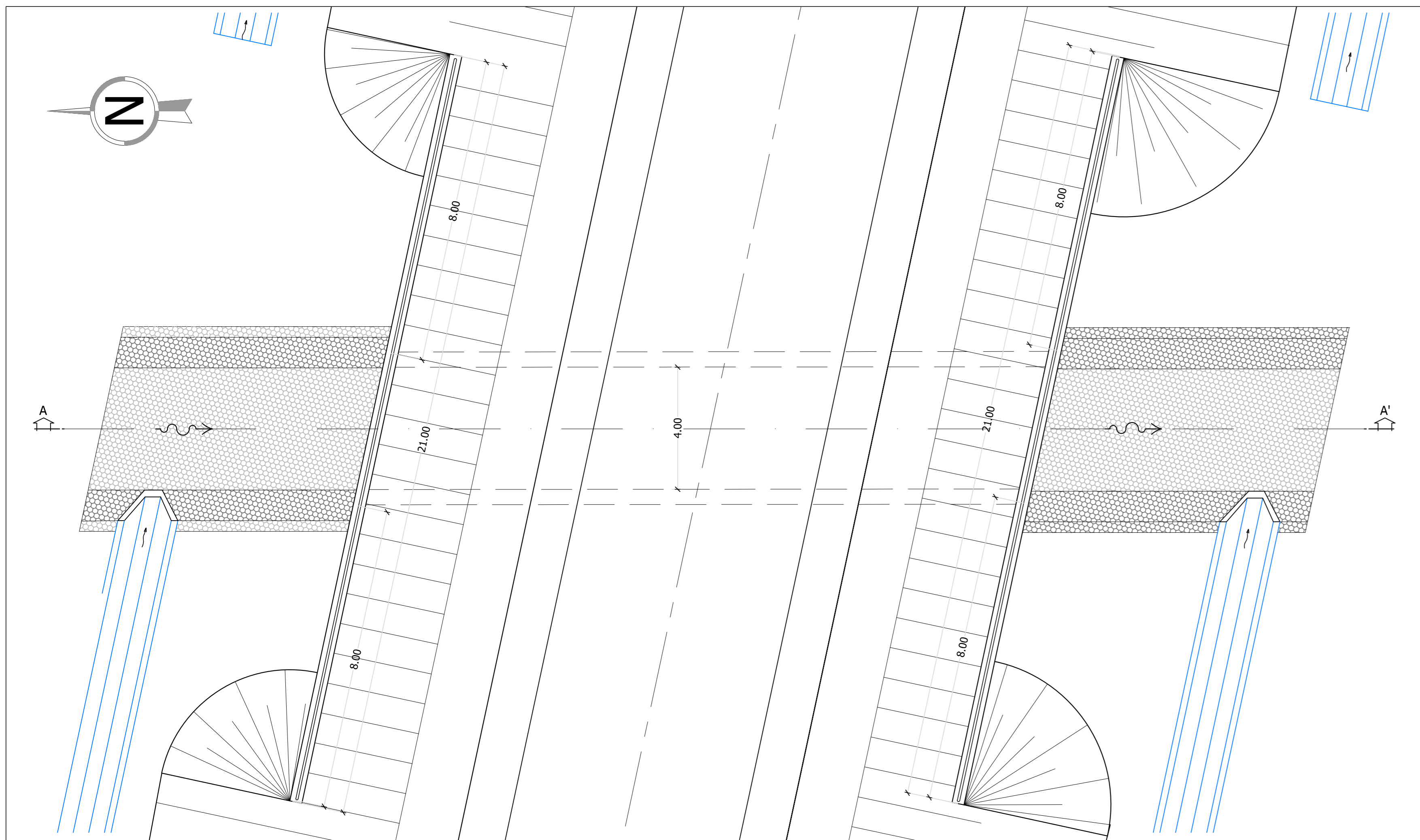
TOMBINO TM 07 SCATOLARE 4X3 - PK 5+649.00 - STRALCIO PLANIMETRICO  
scala 1:500



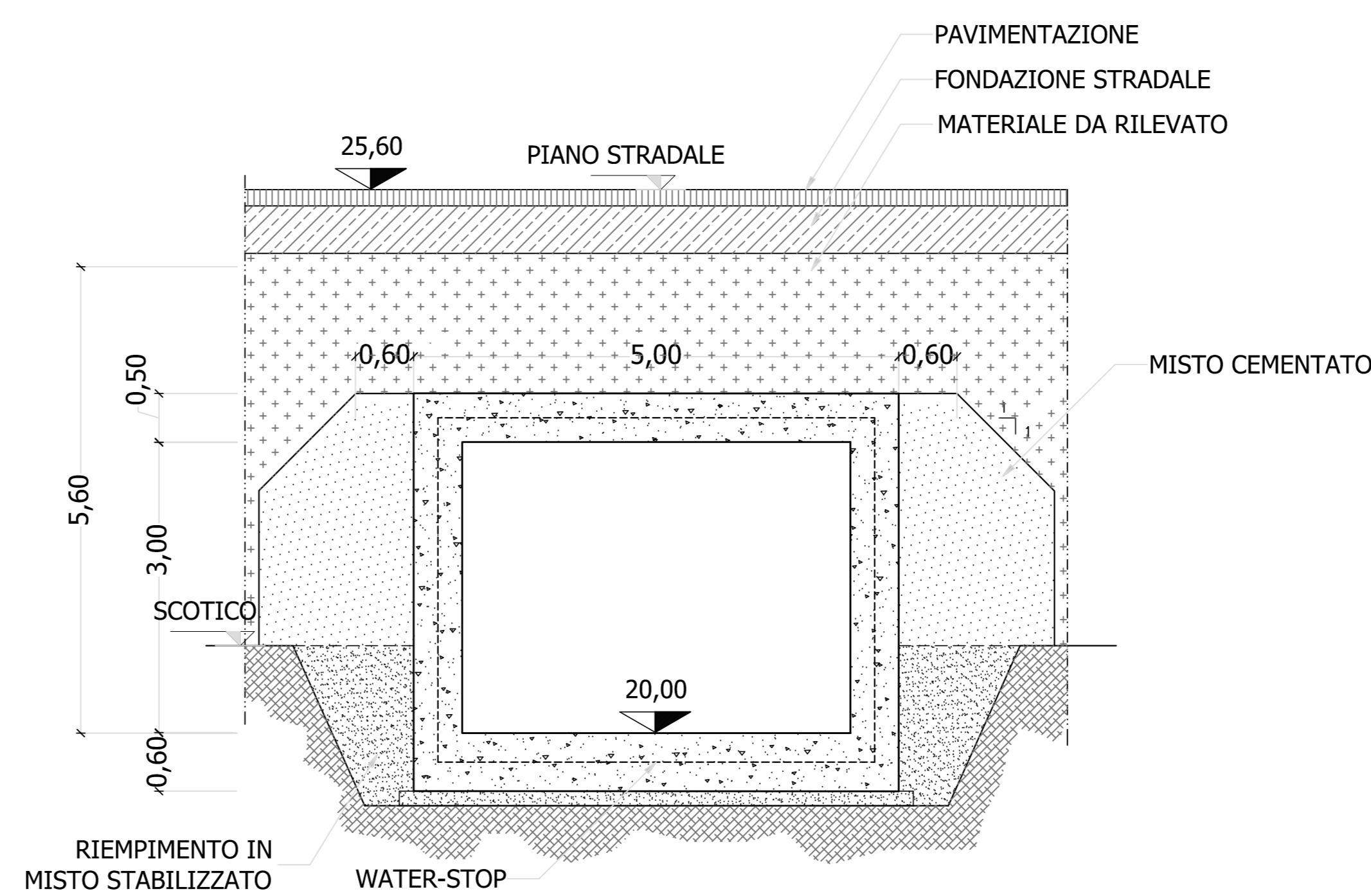
SEZIONE M-M  
SEZIONE V-V  
scala 1:50



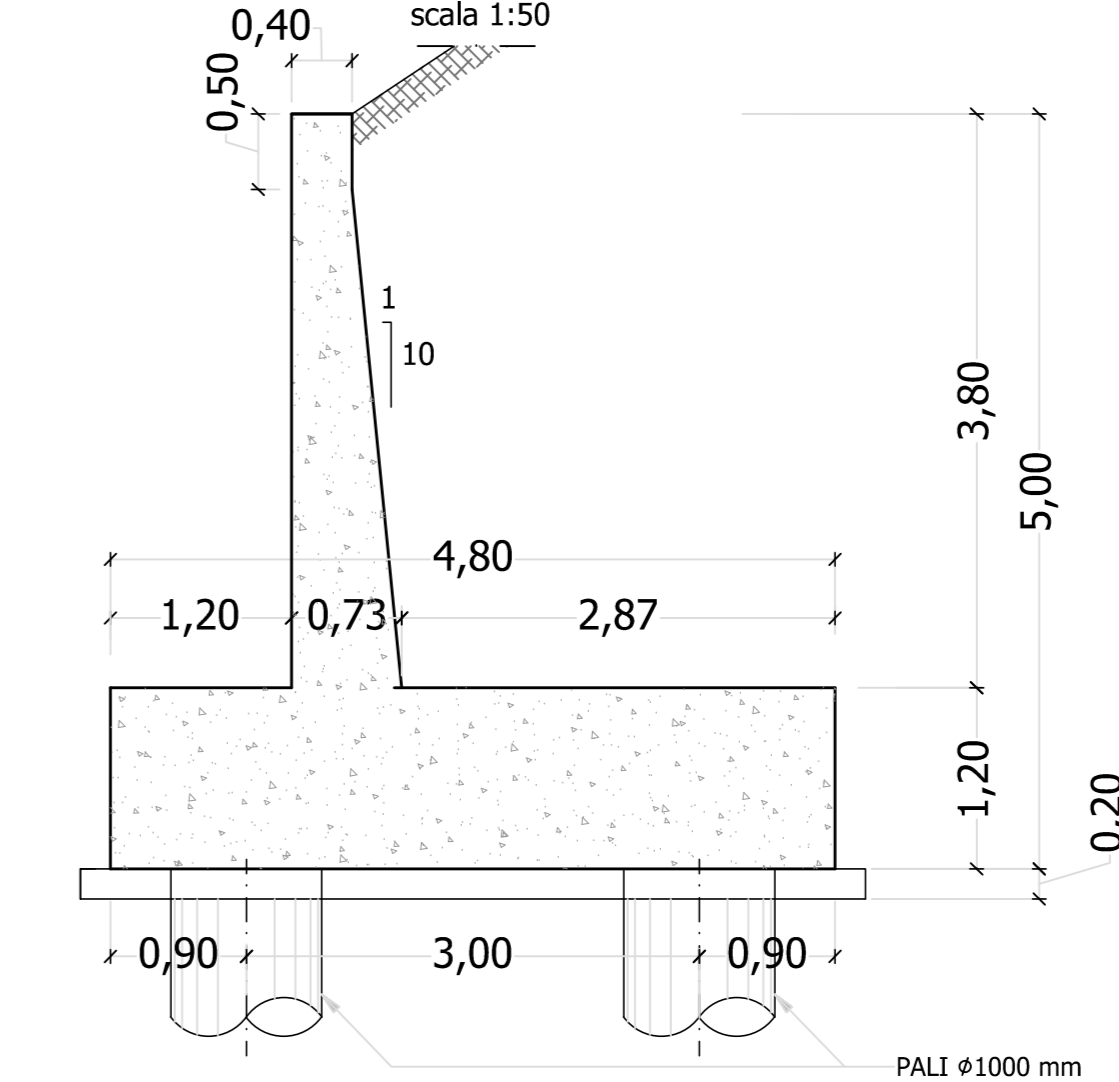
TOMBINO TM 07 SCATOLARE 4X3 - PK 5+649.00 - PIANTA  
scala 1:100



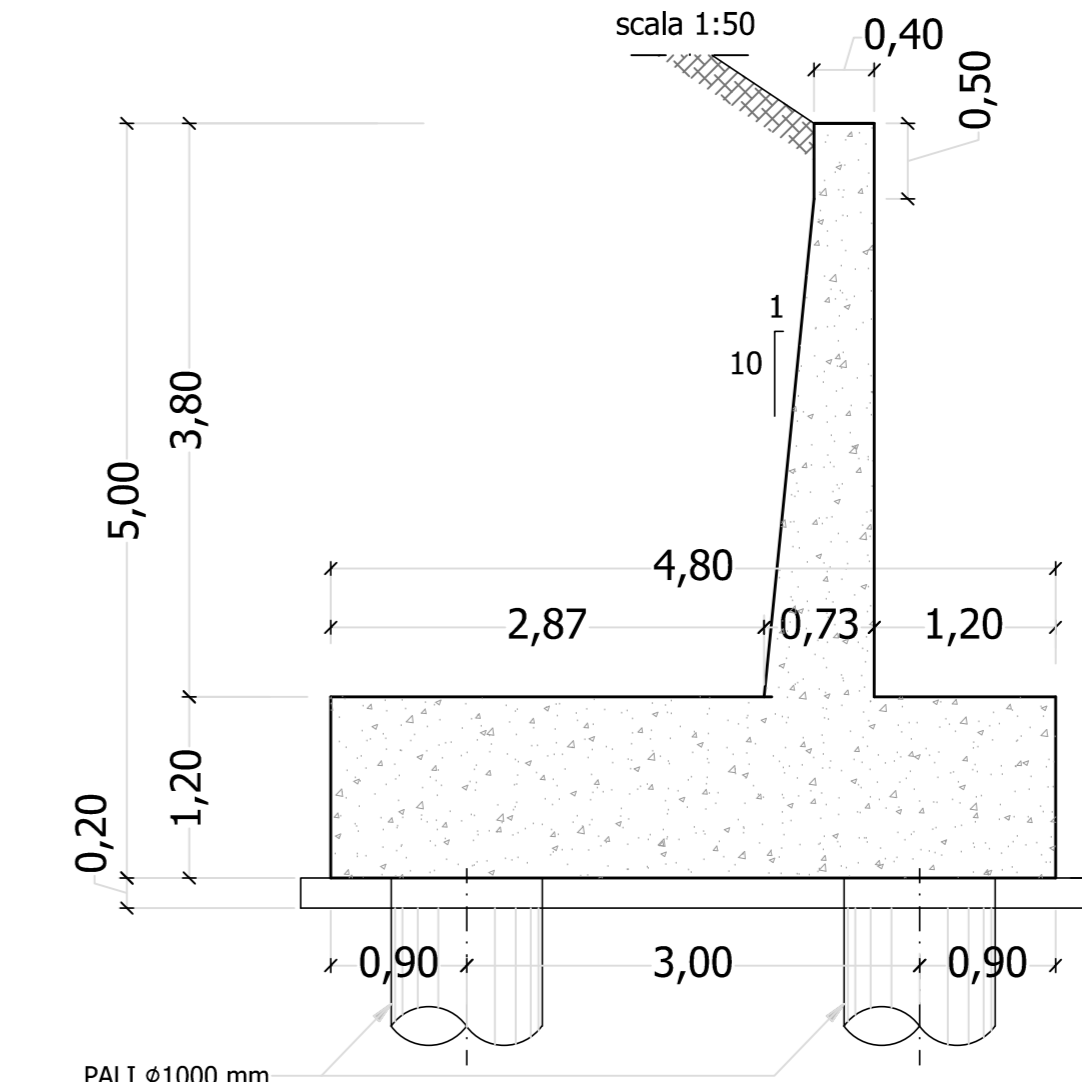
SEZIONE C-C  
scala 1:50



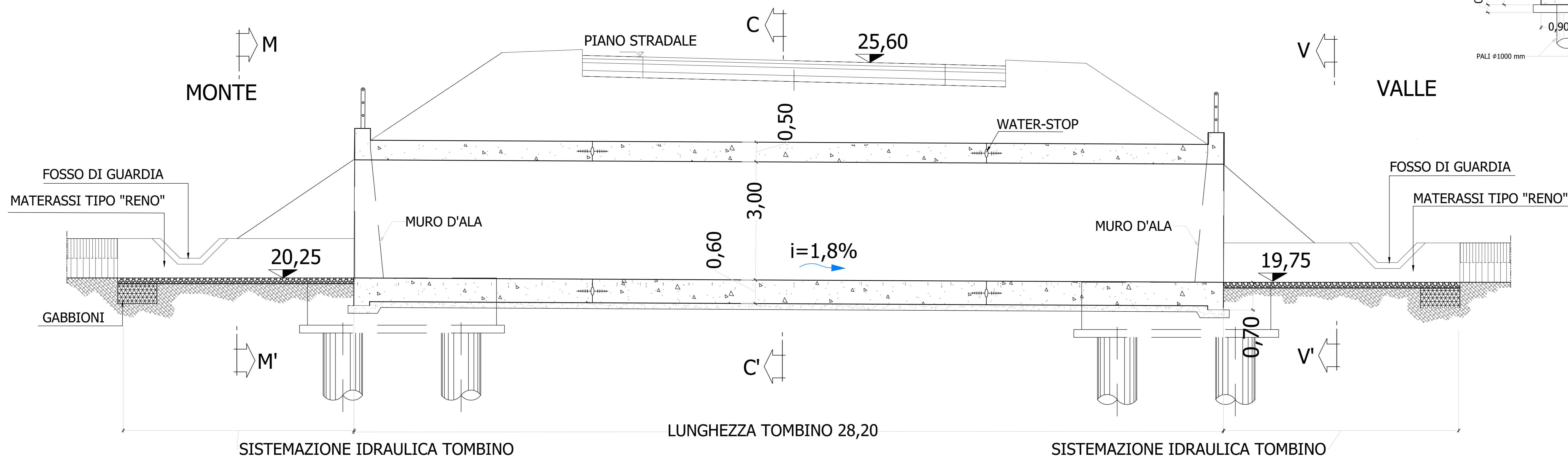
SEZIONE F-F  
MURI D'ALA  
scala 1:50



SEZIONE D-D  
MURI D'ALA  
scala 1:50



TOMBINO TM 07 SCATOLARE 4X3 - PK 5+649.00 - SEZIONE LONGITUDINALE (A-A')  
scala 1:50



VEDI DETTAGLIO TOMBINO TIPO SCATOLARE 4X3  
ELAB. T001D001DRPC08\_A

**Sanas**  
GRUPPO FS ITALIANE  
Direzione Progettazione e Realizzazione Lavori

S.S. n.626 della "Valle del Salso"

Lotti 7 e 8 e completamento della Tangenziale di Gela  
Itinerario Gela - Agrigento - Castelvetro

PROGETTO DEFINITIVO COD. PAB3

PROGETTAZIONE: ANAS - DIREZIONE PROGETTAZIONE E REALIZZAZIONE LAVORI

PROGETTISTA:  
Responsabile: Ingegnere Operativista Dott. Ing. Giovanni Felici  
Responsabile Strada: Dott. Ing. Massimo Capasso  
Responsabile Strada: Dott. Ing. Giovanni Felici  
Responsabile Strada: Dott. Ing. Sergio Di Masi  
Responsabile Strada: Dott. Ing. Francesco Meloni

GRUPPO DI PROGETTAZIONE:  
**LTSA** ingegneria  
**VIA** INGEGNERIA  
**SERING** INGEGNERIA

REDAZIONE:  
Dott. Ing. Sergio Di Masi

COORDINATORE SICUREZZA IN FASE DI PROGETTAZIONE:  
Dott. Ing. Sergio Di Masi

VISTO: IL RESPONSABILE DEL PROCEDIMENTO  
Dott. Ing. Mario Capasso

OPERE D'ARTE MINORI  
TOMBINI - ASSE PRINCIPALE  
TOMBINO TM 07 pk 5+649.47  
PLANIMETRIA, PIANTA E SEZIONI

CODICE PROGETTO	LV. PROG. ANNO	NOME FILE	REVISIONE	SCALA:
DPPA0083	D 19	PAB3_T001M00STRD108_A	A	varie
C				
B				
A	EMISIONE	FEB. 2020	R. MANUELLO	S. SPECIALE
REV.	DESCRIZIONE	DATA	REDATTO	VERIFICATO