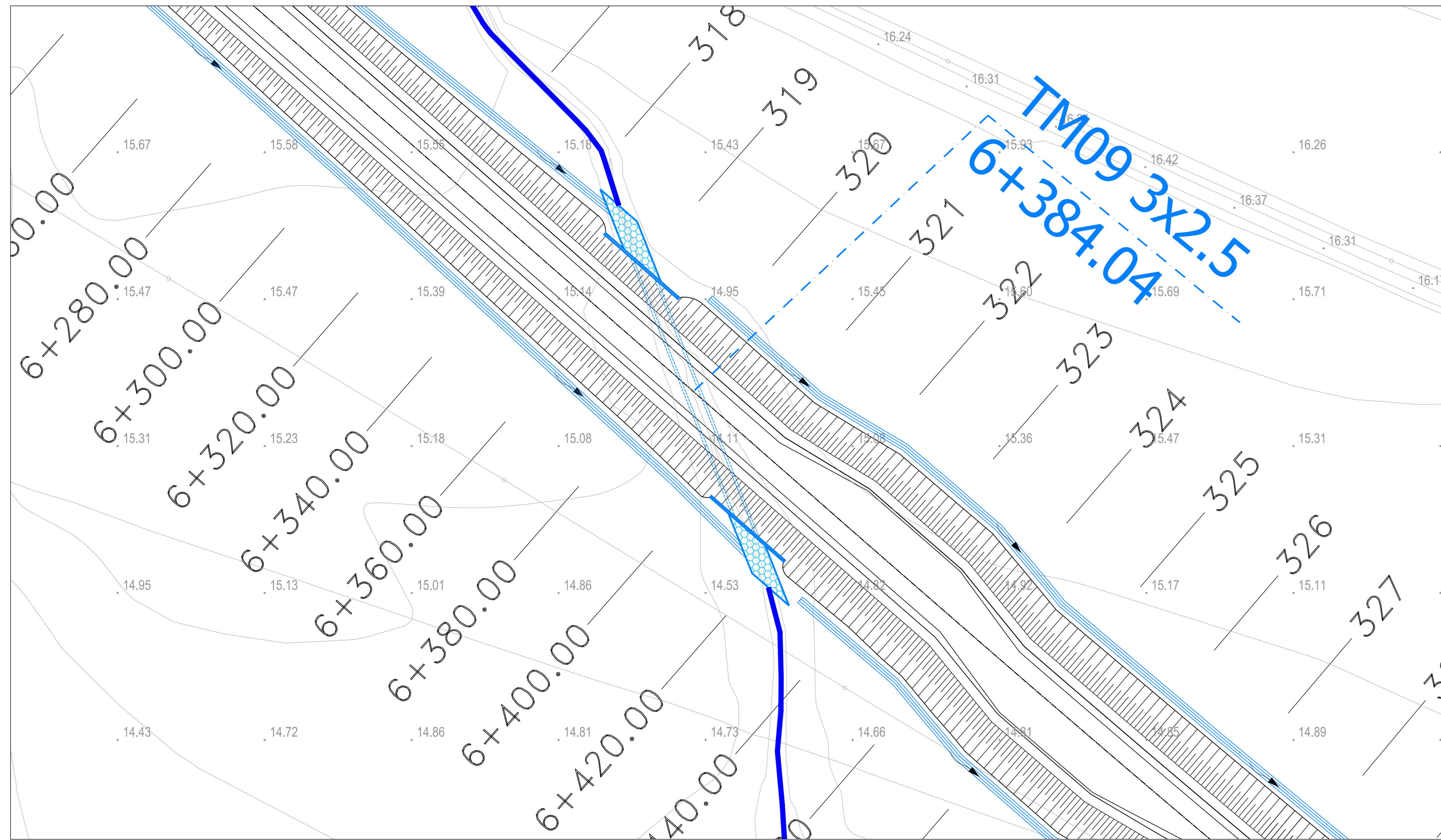


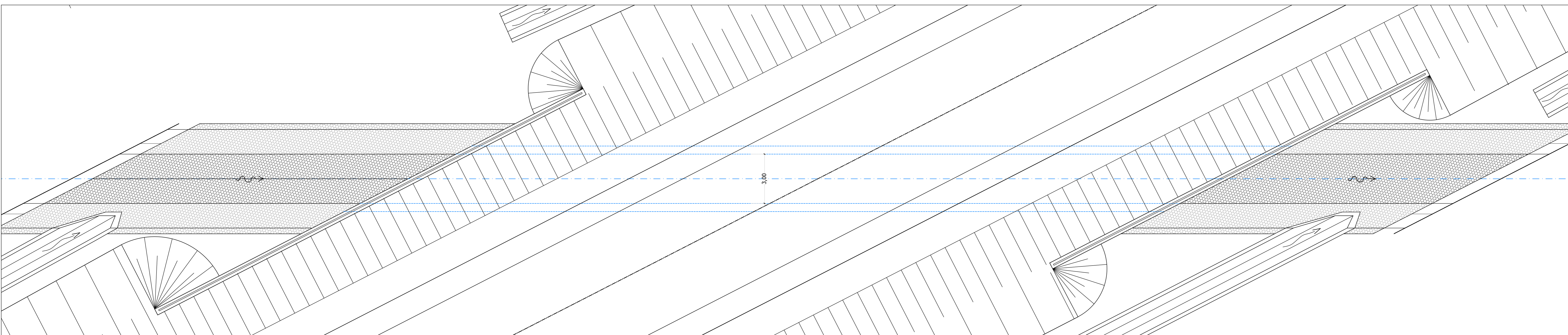
TOMBINO TM 09 SCATOLARE 3X2,5 - PK 6+384.04 - STRALCIO PLANIMETRICO

scala 1:500



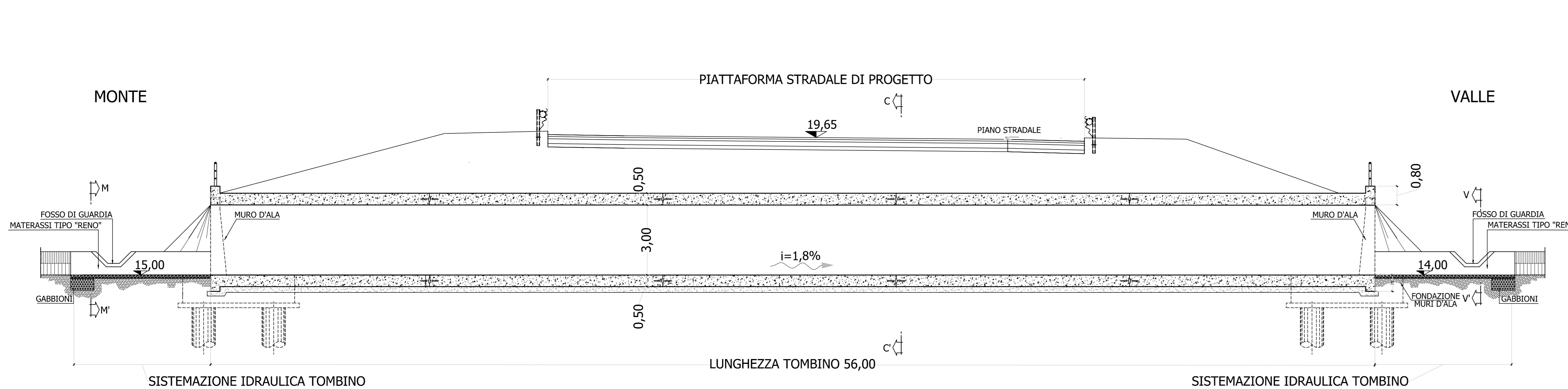
TOMBINO TM 09 SCATOLARE 3X2,5 - PK 6+384.04 - PIANTA

scala 1:100



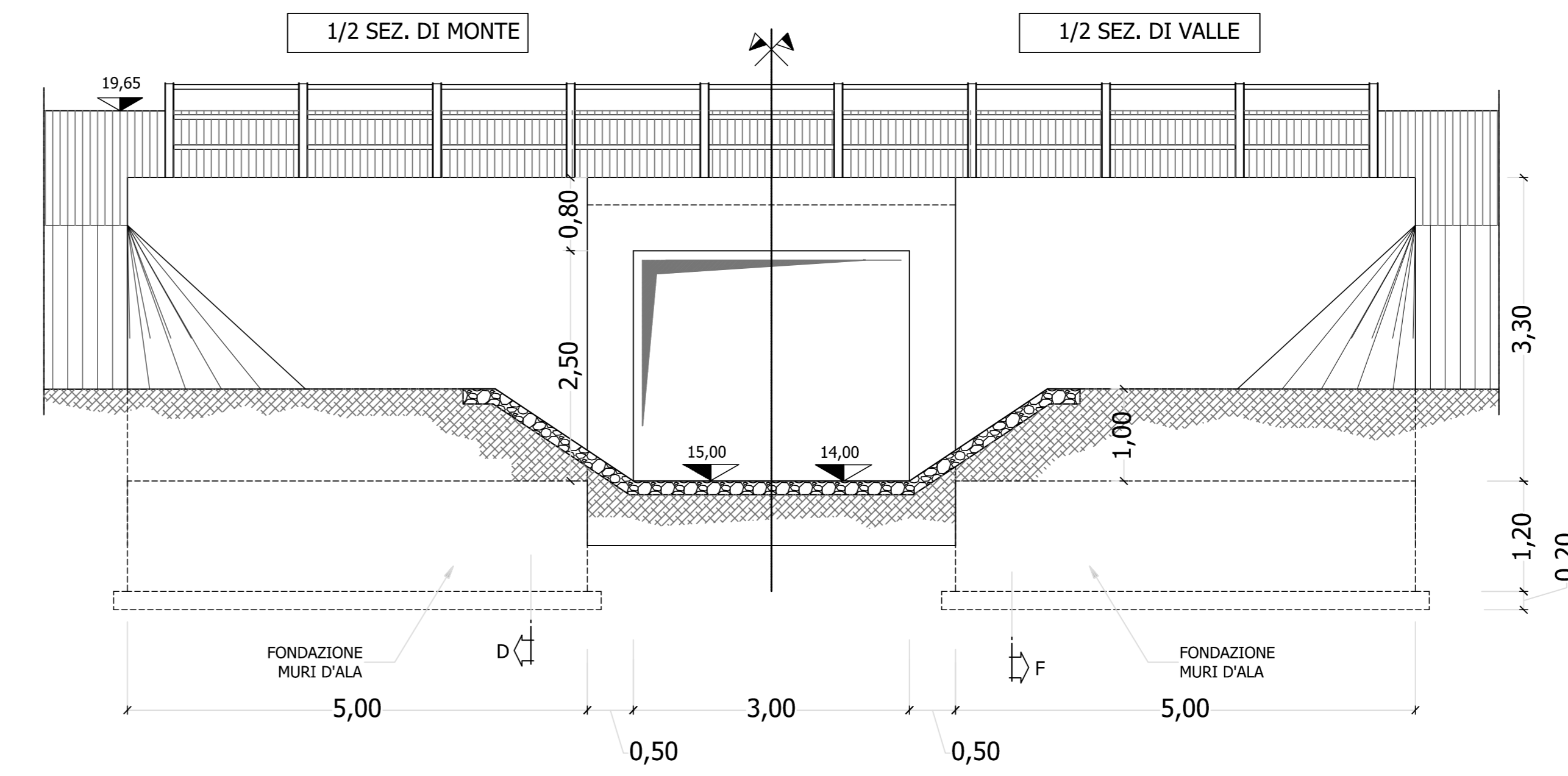
TOMBINO TM 09 SCATOLARE 3X2,5 - PK 6+384.04 - SEZIONE LONGITUDINALE

scala 1:100



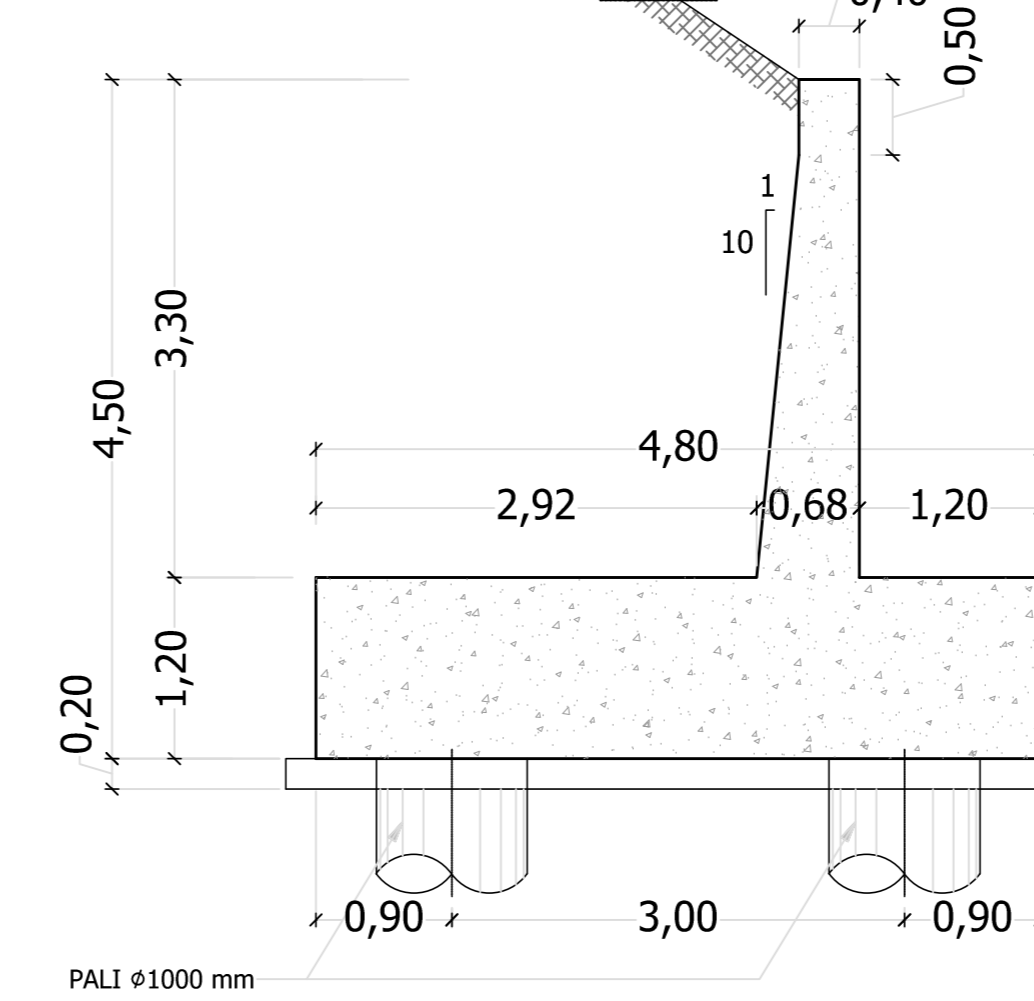
SEZIONE M-M'
SEZIONE V-V'

scala 1:50



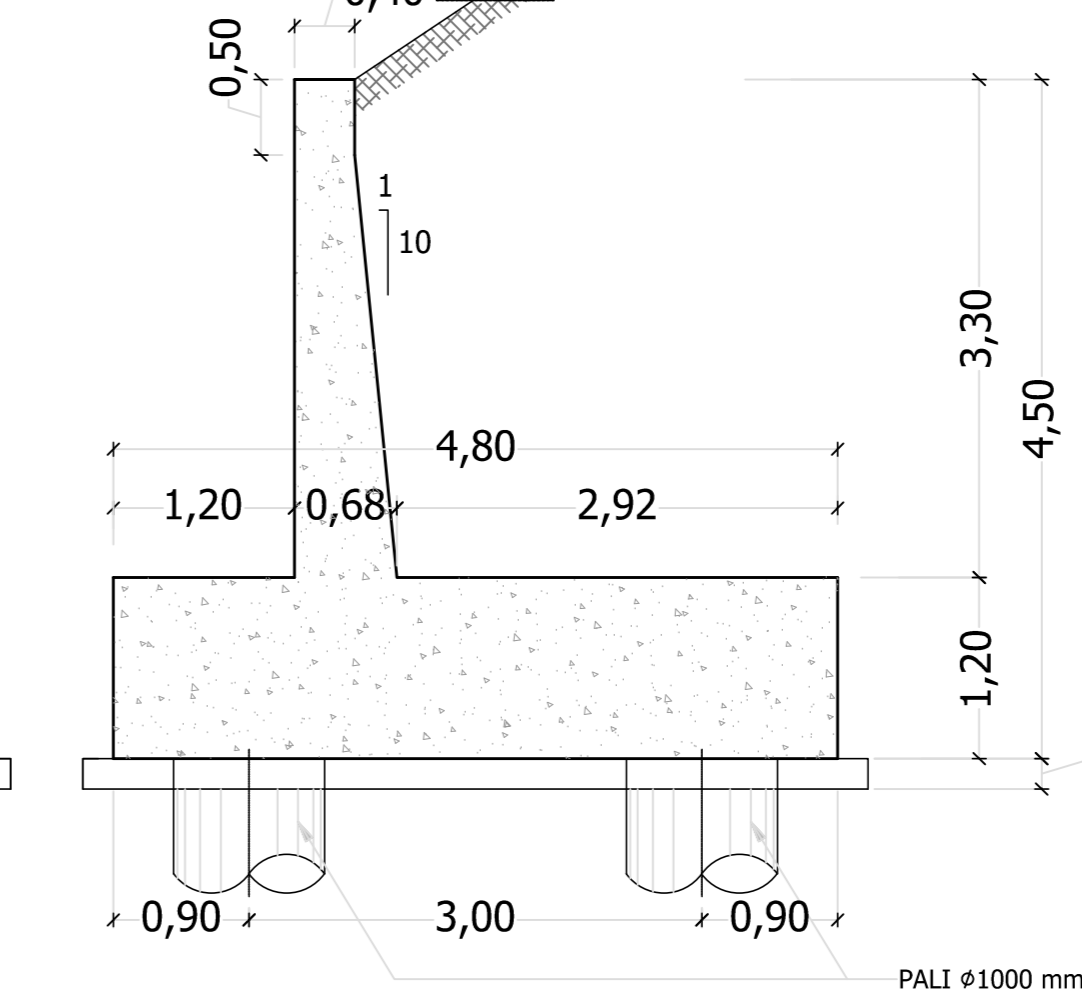
SEZIONE D-D
MURI D'ALA

scala 1:50



SEZIONE F-F
MURI D'ALA

scala 1:50



VEDI DETTAGLIO TOMBINO TIPO SCATOLARE 3X2,5
ELAB. T00ID00IDRPC07_A

Sanas
GRUPPO FS ITALIANE
Direzione Progettazione e Realizzazione Lavori

S.S. n.626 della "Valle del Salso"

Lotti 7' e 8' e completamento della Tangenziale di Gela

Itinerario Gela - Agrigento - Castelvetro

PROGETTO DEFINITIVO

cod. PAR3

PROGETTAZIONE: ANAS - DIREZIONE PROGETTAZIONE E REALIZZAZIONE LAVORI

PROGETTISTA:
Responsabile: ingegneri operativisti Dott. Ing. Giovanni...
Responsabile: ingegneri operativisti Dott. Ing. Massimo...
Responsabile: ingegneri operativisti Dott. Ing. Massimo...
Responsabile: ingegneri operativisti Dott. Ing. Massimo...
Responsabile: ingegneri operativisti Dott. Ing. Massimo...

SEDOLLO:
Gen. Enrico...
COORDINATORE SICUREZZA IN FASE DI PROGETTAZIONE:
Dott. Ing. Sergio Di Masi

VISTO: IL RESPONSABILE DEL PROCEDIMENTO
Dott. Ing. Mario Capasso

OPERE D'ARTE MINORI
TOMBINI - ASSE PRINCIPALE
TOMBINO TM 09 pk 6+384.04
PLANIMETRIA, Pianta e Sezioni

CODICE PROGETTO	LV. PROG. ANNO	NOME FILE	REVISIONE	SCALA:
DPPA0083	19	PAR3_T00TM00STRD110_A	A	varie
D				
C				
B				
A	EMMISSIONE	FEB. 2020	R. DI MASI	S. SPECIALE
REV.	DESCRIZIONE	DATA	REDATTO	VERIFICATO

SEZIONE C-C

scala 1:50

