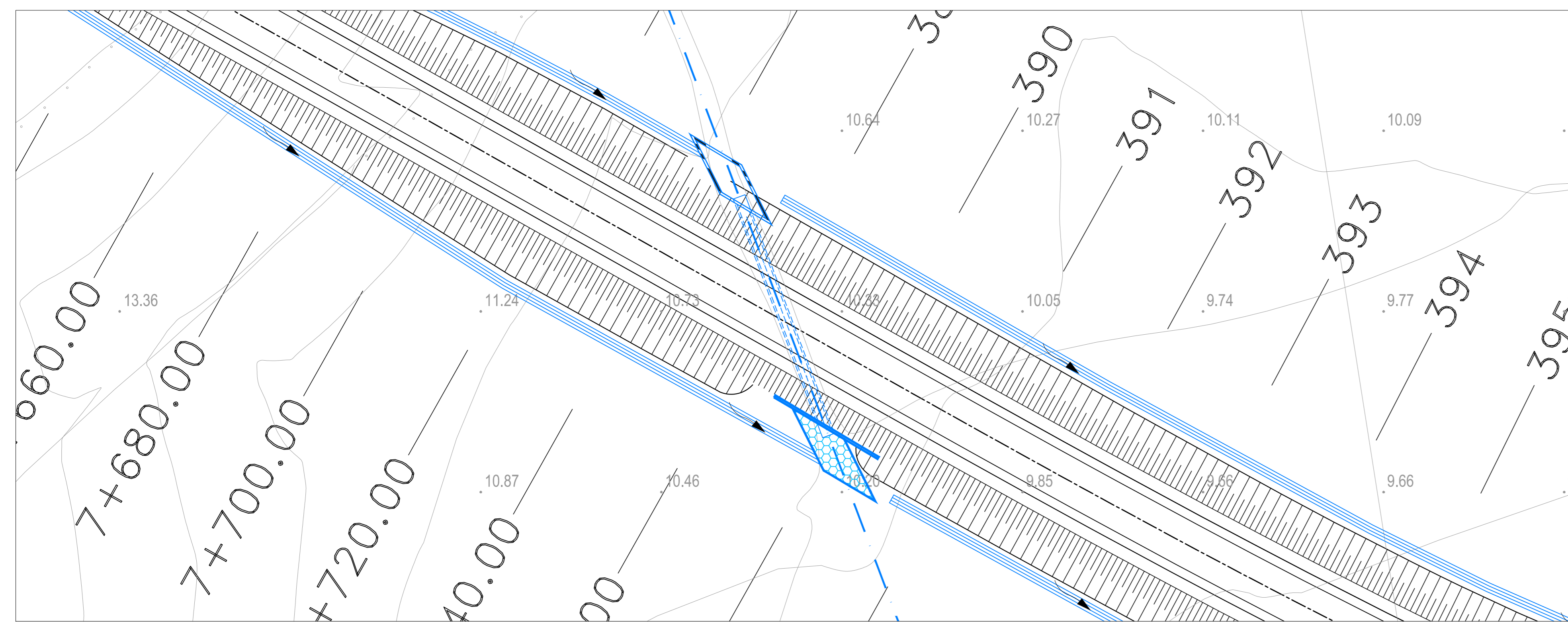
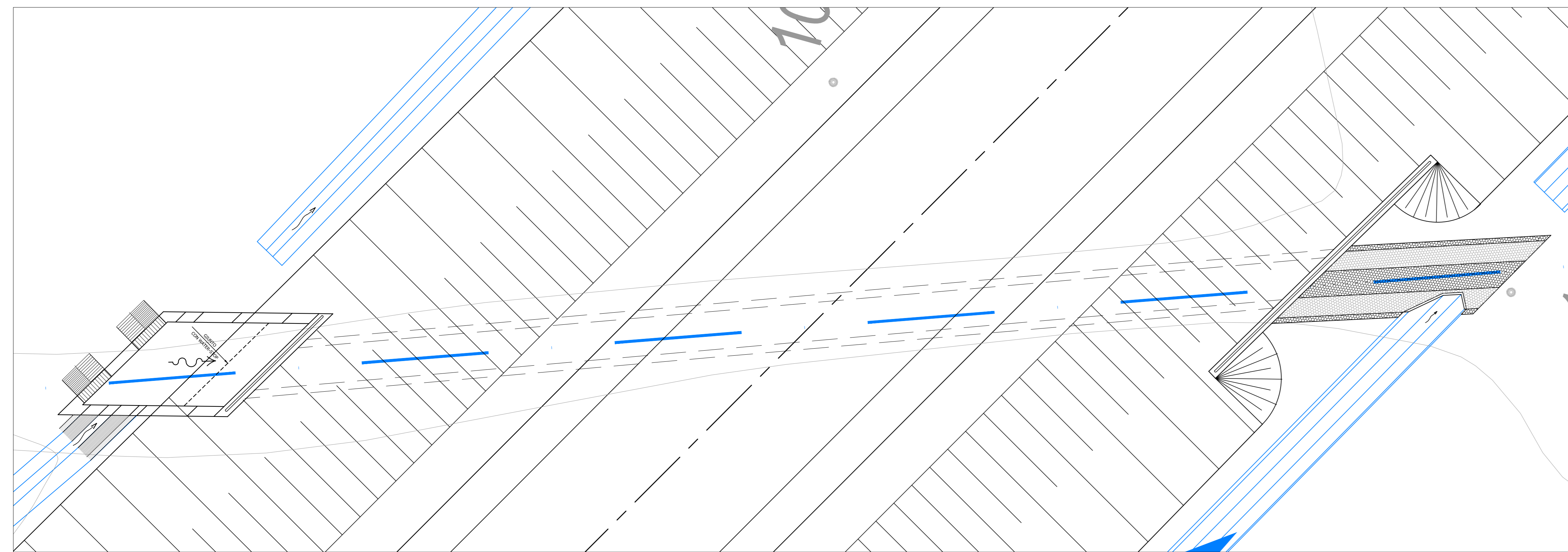


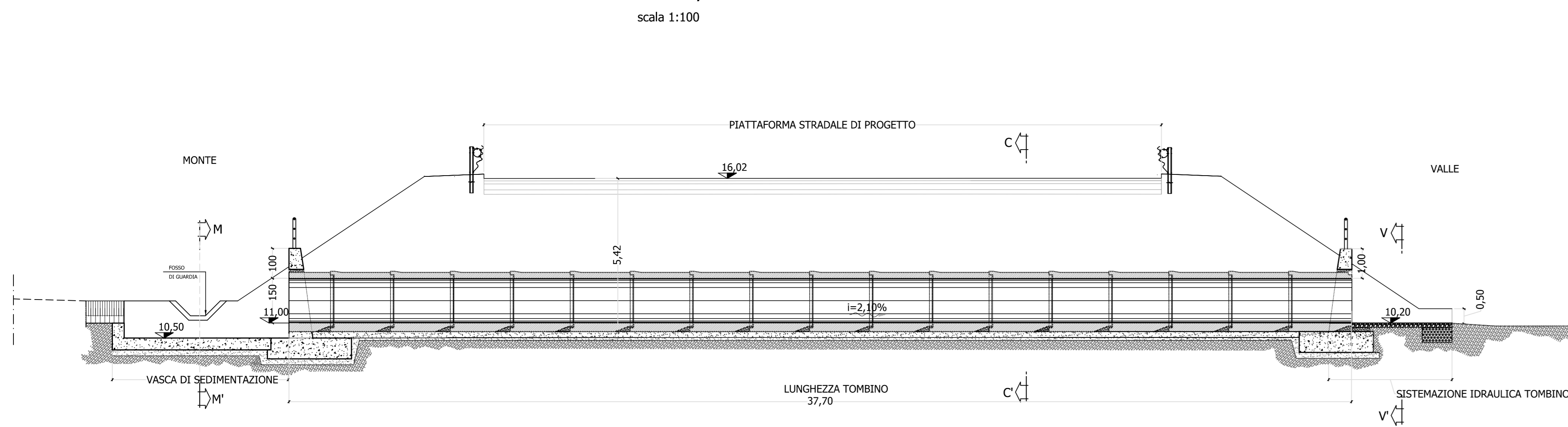
TOMBINO TM 11 Ø 1500 - PK 7+760,00 - STRALCIO PLANIMETRICO



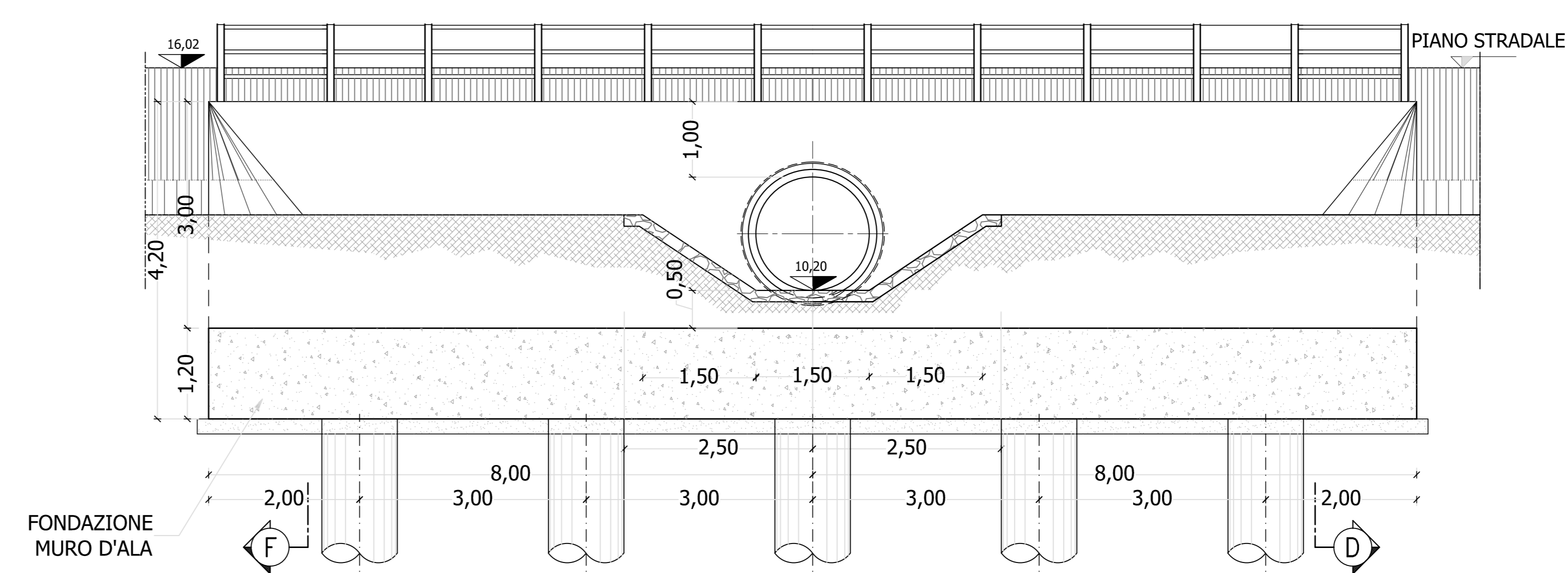
TOMBINO TM 11 Ø 1500 - PK 7+760,00 - PIANTA



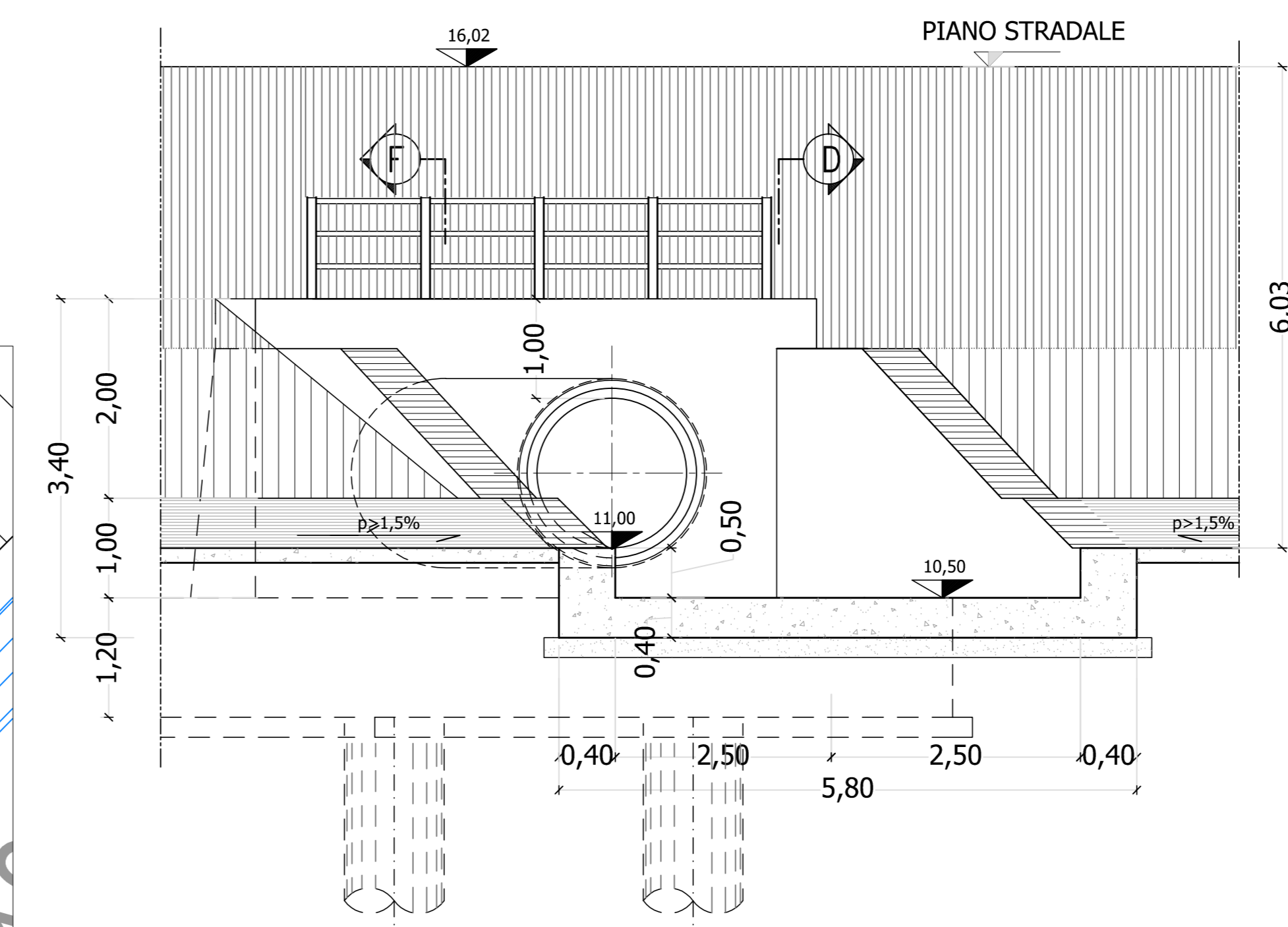
TOMBINO TM 11 Ø 1500 - PK 7+760,00 - SEZIONE LONGITUDINALE



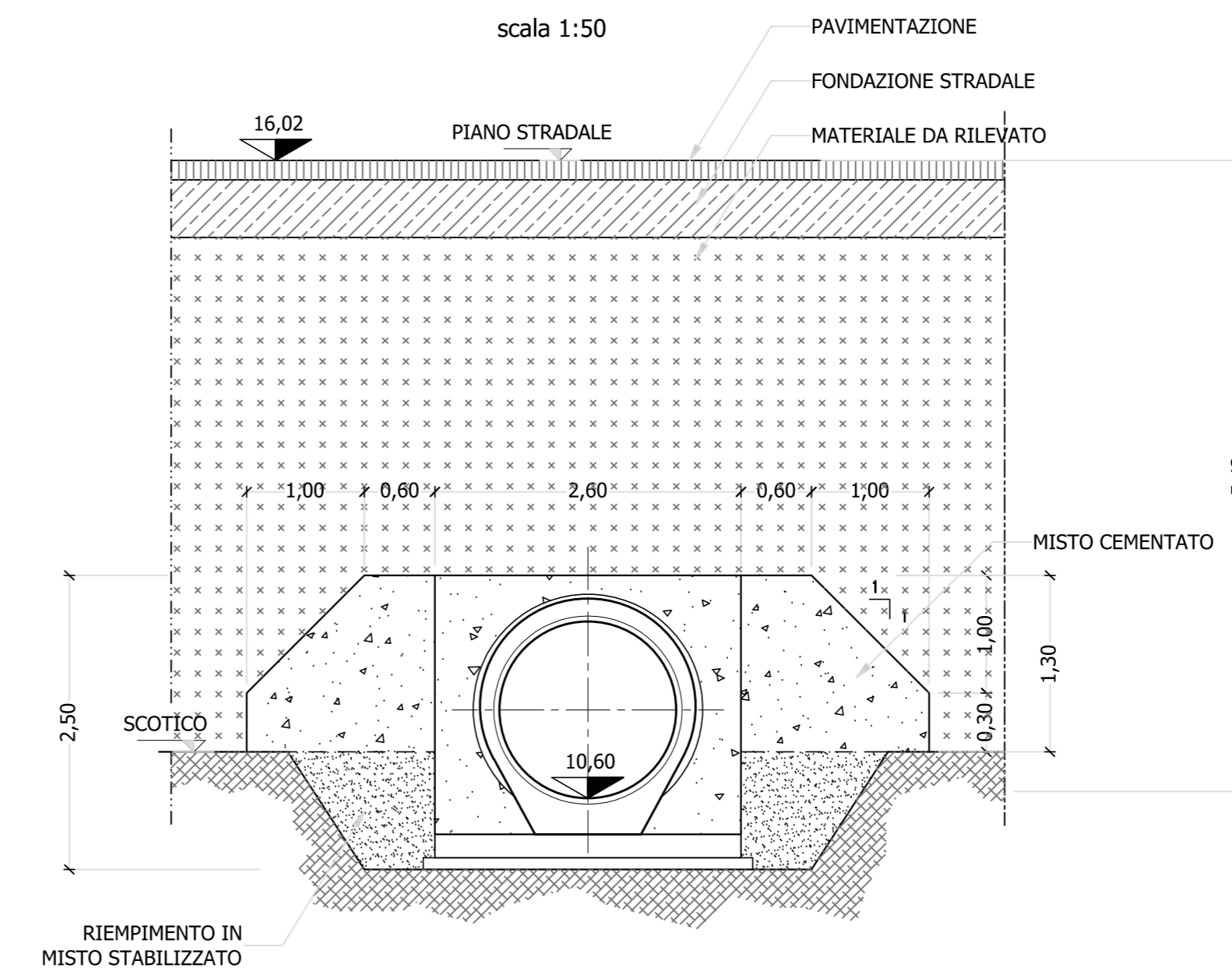
SEZIONE V-V



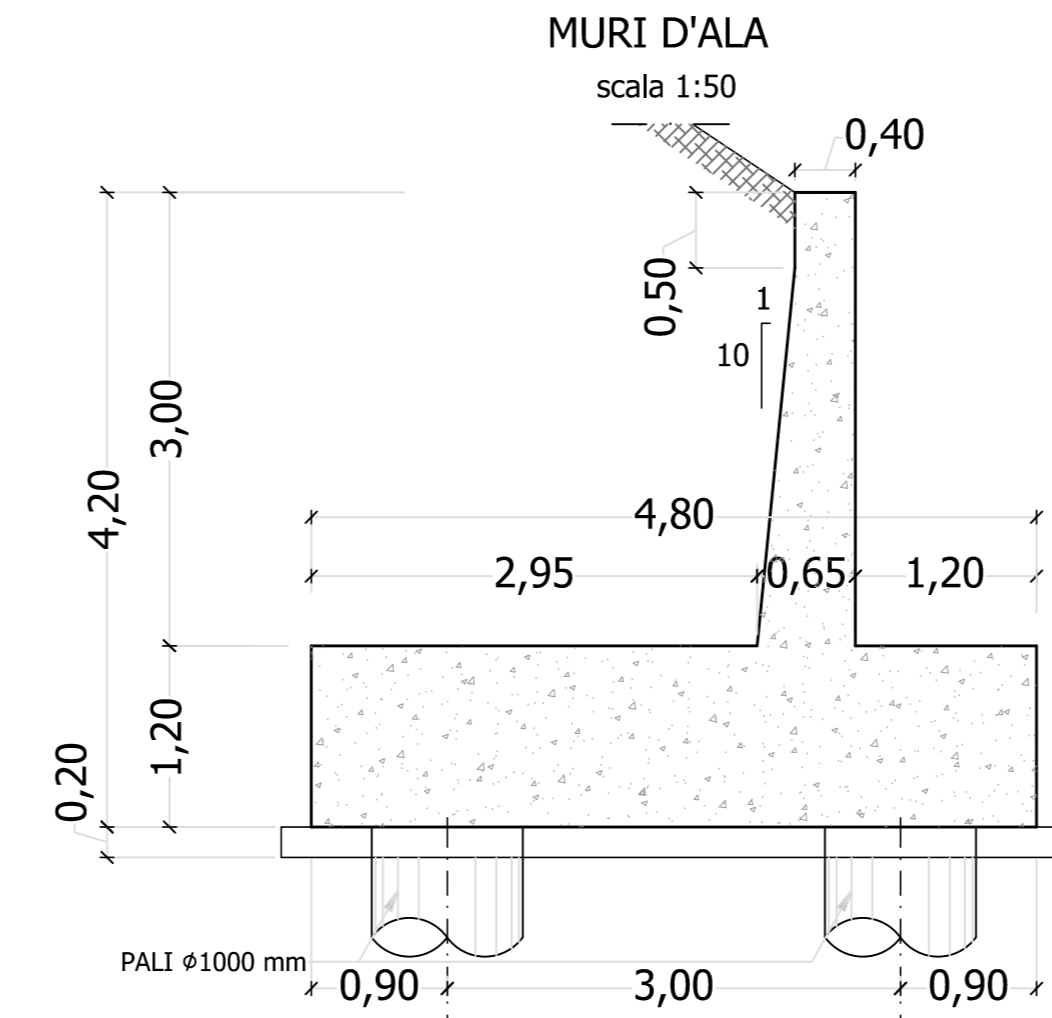
SEZIONE M-M



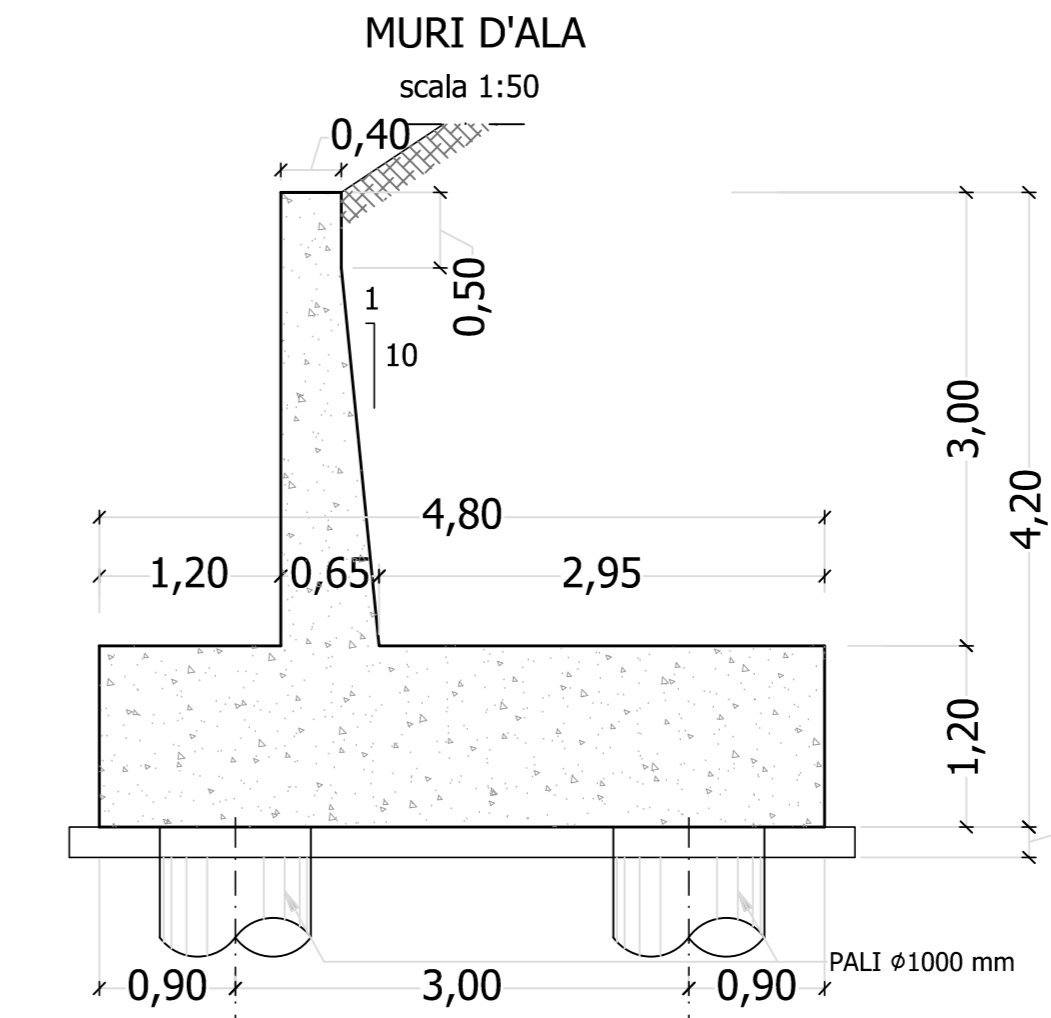
SEZIONE C-C



SEZIONE D-D



SEZIONE F-F



VEDI DETTAGLIO TOMBINO TIPO DN1000 - 1500
ELAB. T00ID00IDRPC04_A

Sanas
GRUPPO FS ITALIANE
Direzione Progettazione e Realizzazione Lavori

S.S. n.626 della "Valle del Salso"

Lotti 7' e 8' e completamento della Tangenziale di Gela
Itinerario Gela - Agrigento - Castelvetro

PROGETTO DEFINITIVO

PROGETTISTA: ANAS - DIREZIONE PROGETTAZIONE E REALIZZAZIONE LAVORI

PROGETTISTA: ANAS - DIREZIONE PROGETTAZIONE E REALIZZAZIONE LAVORI
RESPONSABILE INGEGNERIA OPERATIVA Dott. Ing. Giovanni...
RESPONSABILE STRUTTURE Dott. Ing. Massimo...
RESPONSABILE STRUTTURE, ORDINAMENTO E IMPIANTI Dott. Ing. Sergio...
RESPONSABILE ANTINCENDIO E SUI DANNI, Ing. Francesco...

SEDLORO:
Dott. Emilio...
COORDINATORE SICUREZZA IN FASE DI PROGETTAZIONE:
Dott. Ing. Sergio Di Masi

VISTO: IL RESPONSABILE DEL PROCEDIMENTO
Dott. Ing. Maria Capasso

OPERE D'ARTE MINORI
TOMBINI - ASSE PRINCIPALE
TOMBINO TM 11 pk 7+760
PLANIMETRIA, PIANTA E SEZIONI

CODICE PROGETTO	LV. PROG. ANNO	NOME FILE	REVISIONE	SCALA:
DPPA0083	D 19	PAB3_T00TM00STR0112_A	A	varie
D				
C				
B				
A	EMISSIONE	FEB.2020	RICIANELLO	ES.PE.DALE
REV.	DESCRIZIONE	DATA	REDATTO	VERIFICATO
			VERIFICATO	APPROVATO