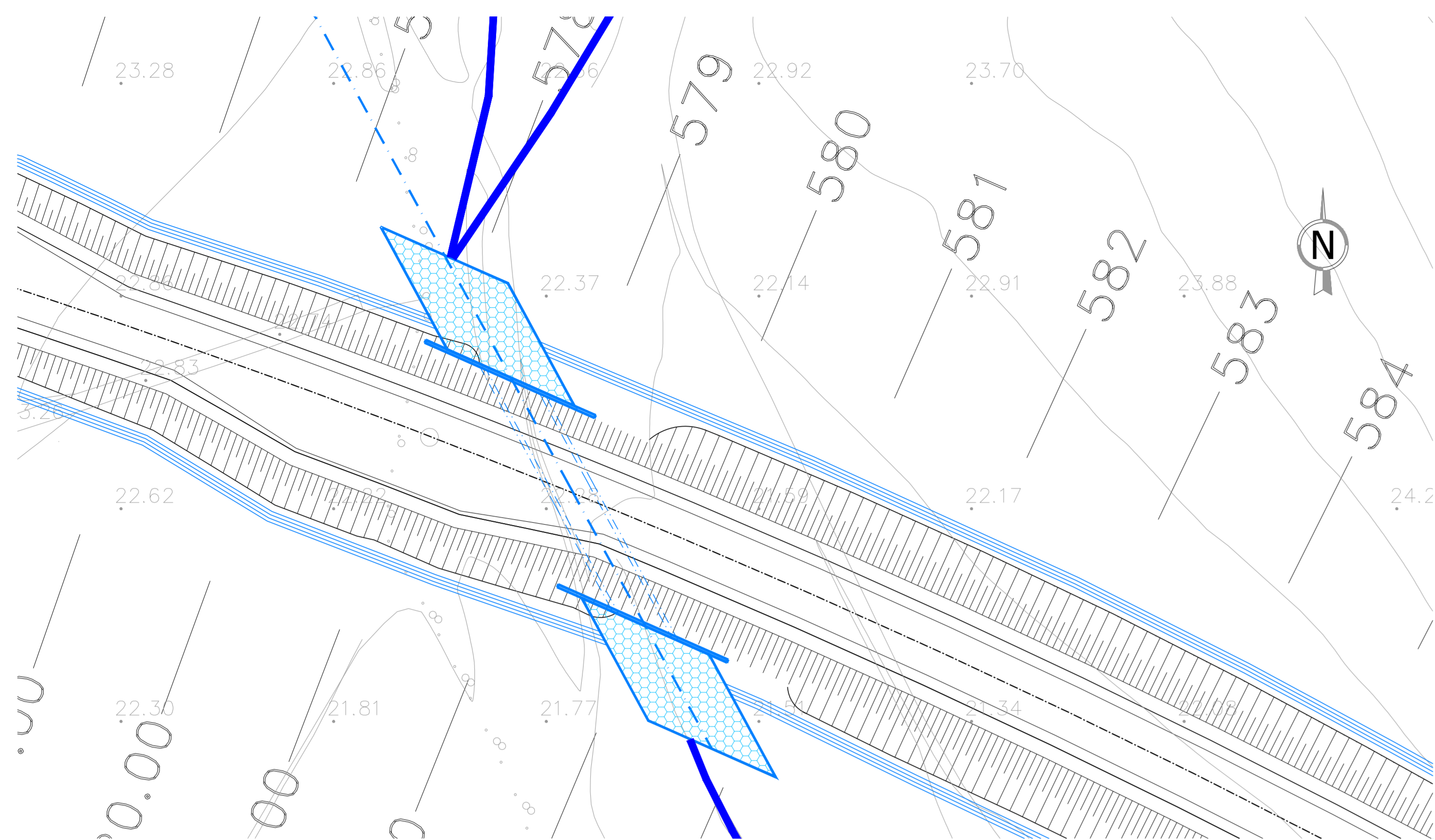


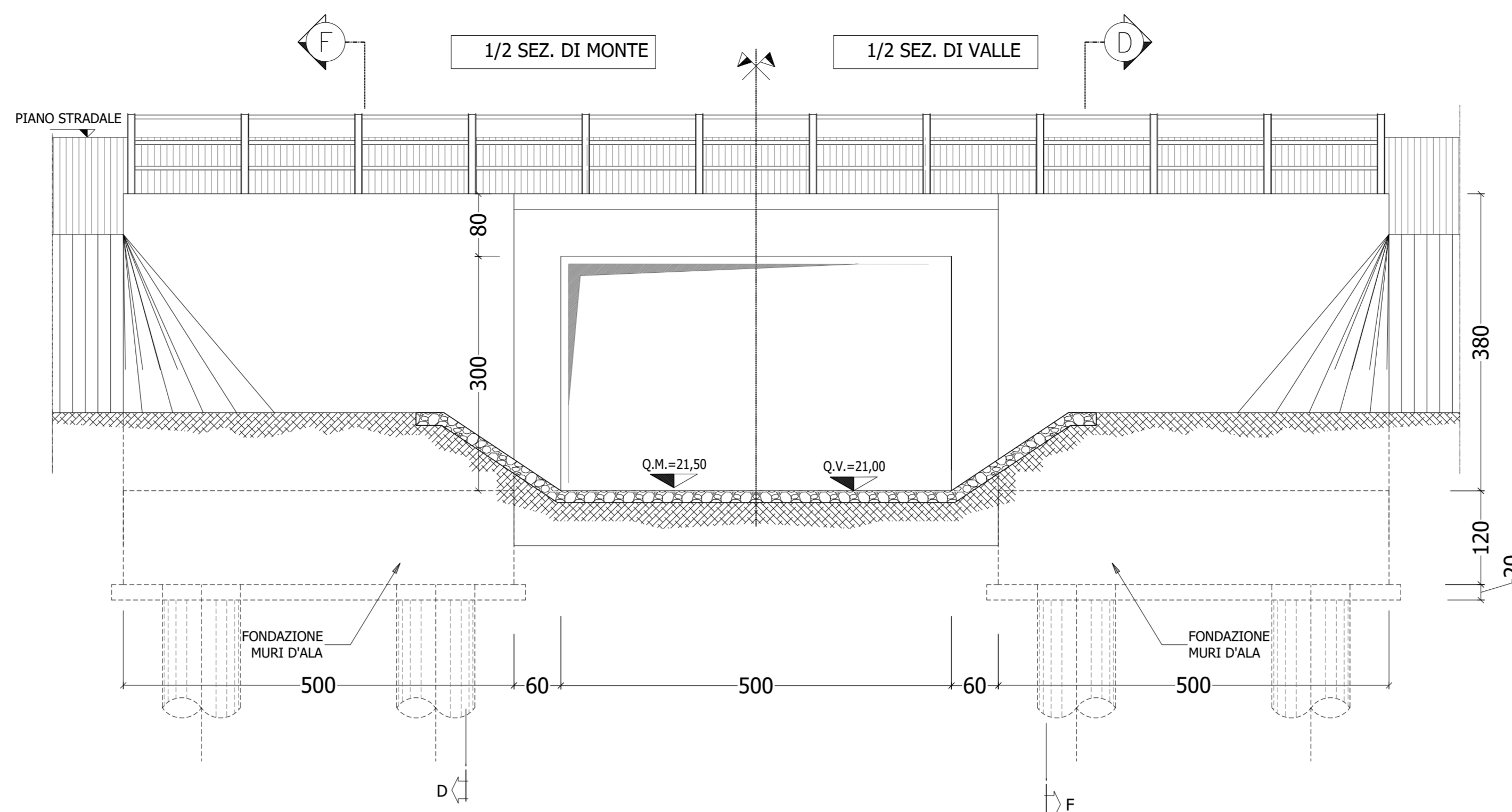
TOMBINO TM 14 SCATOLARE 5x3 - PK 11+571,80 - STRALCIO PLANIMETRICO

scala 1:500



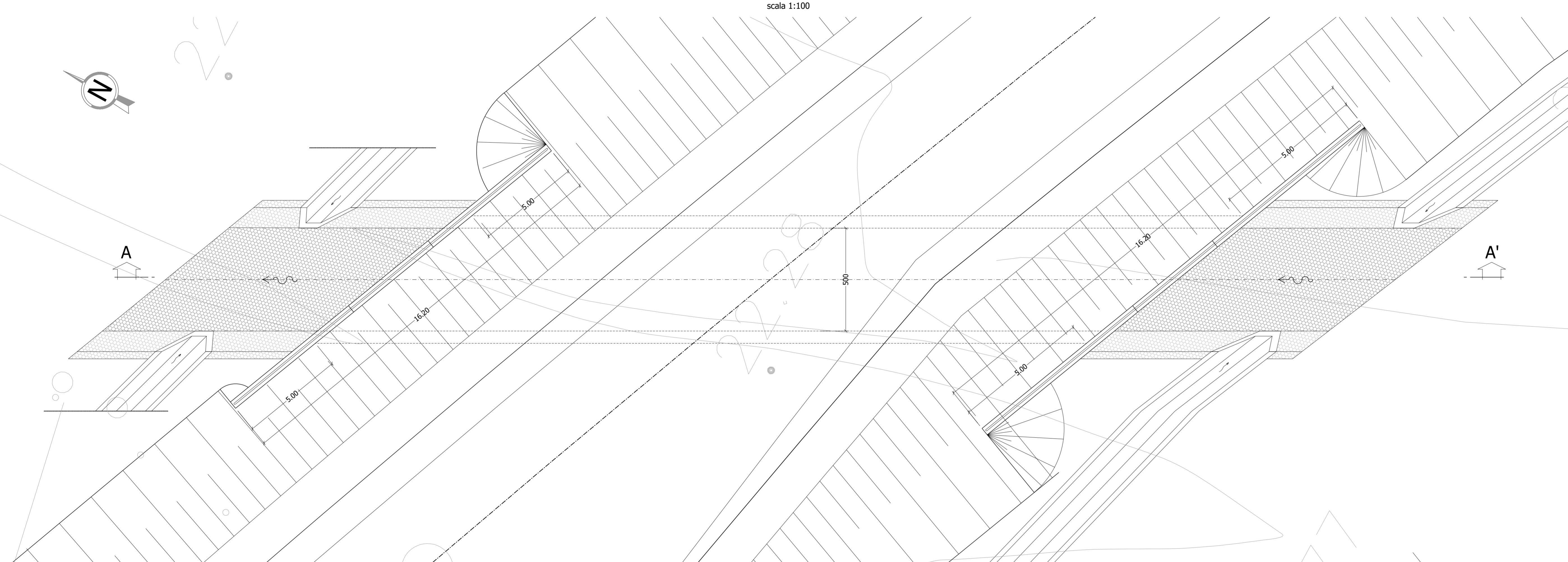
SEZIONE M-M' SEZIONE V-V'

scala 1:50



TOMBINO TM 14 SCATOLARE 5x3 - PK 11+571,80 - PIANTA

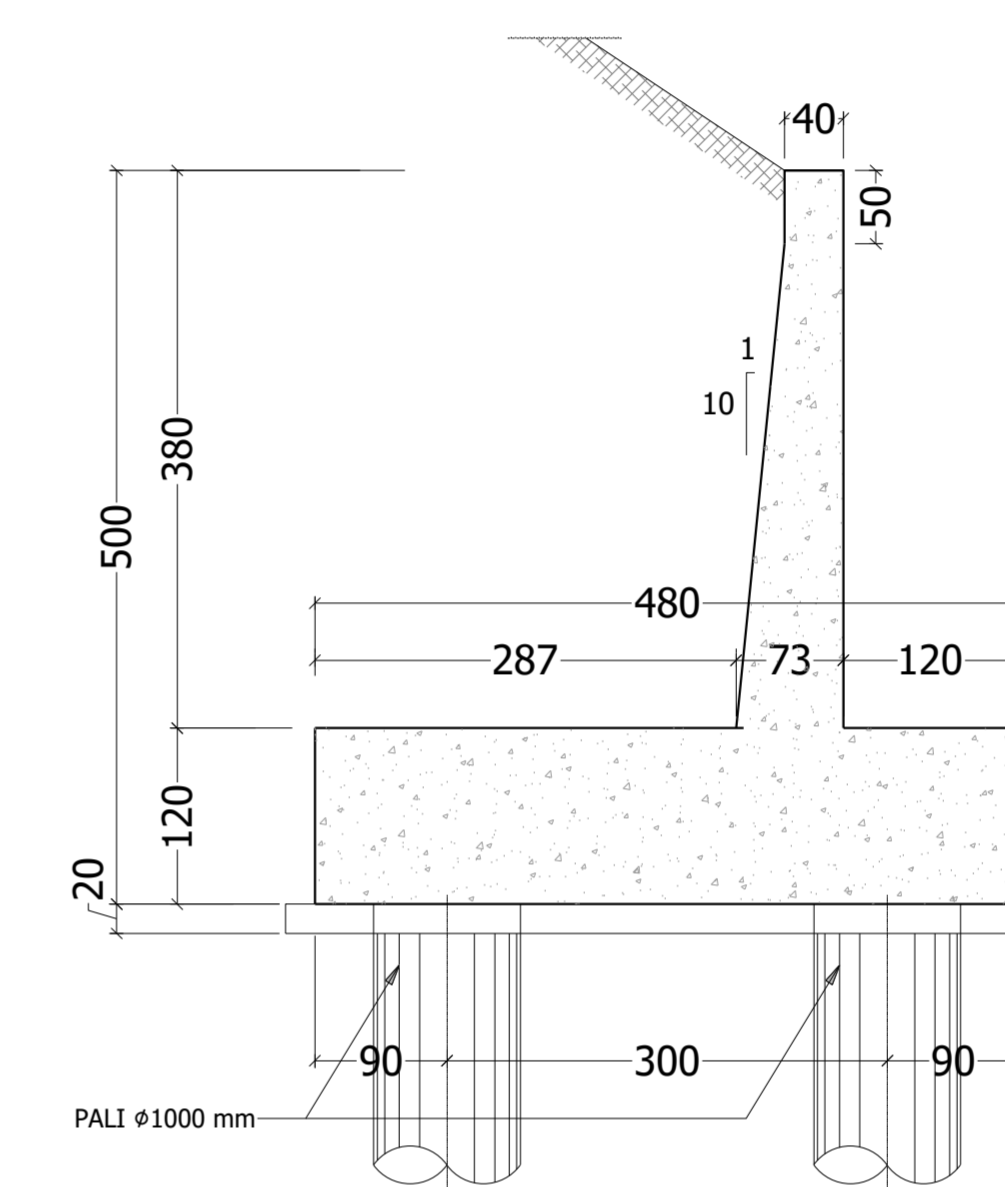
scala 1:100



SEZIONE D-D

MURI D'ALA

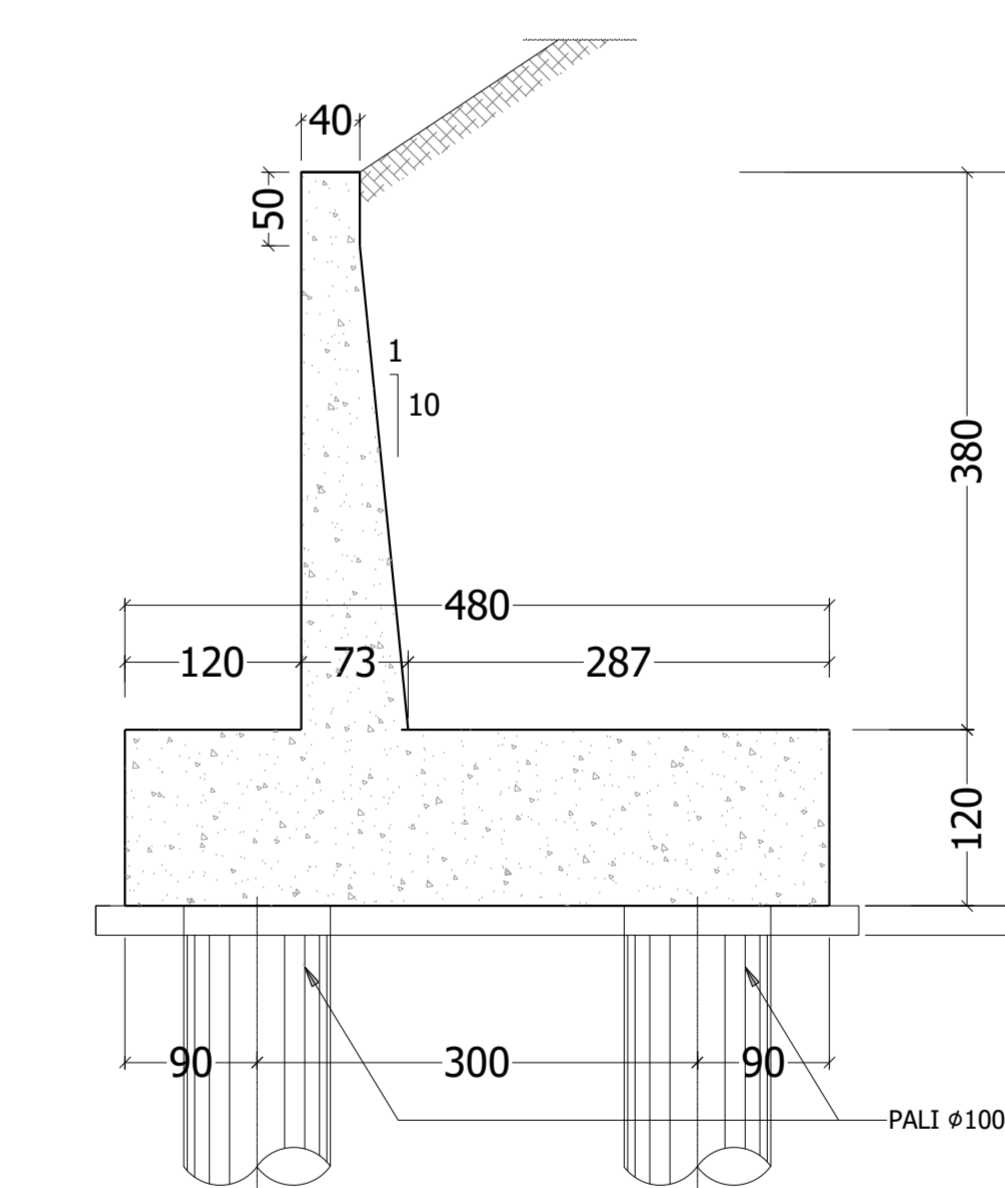
scala 1:50



SEZIONE F-F

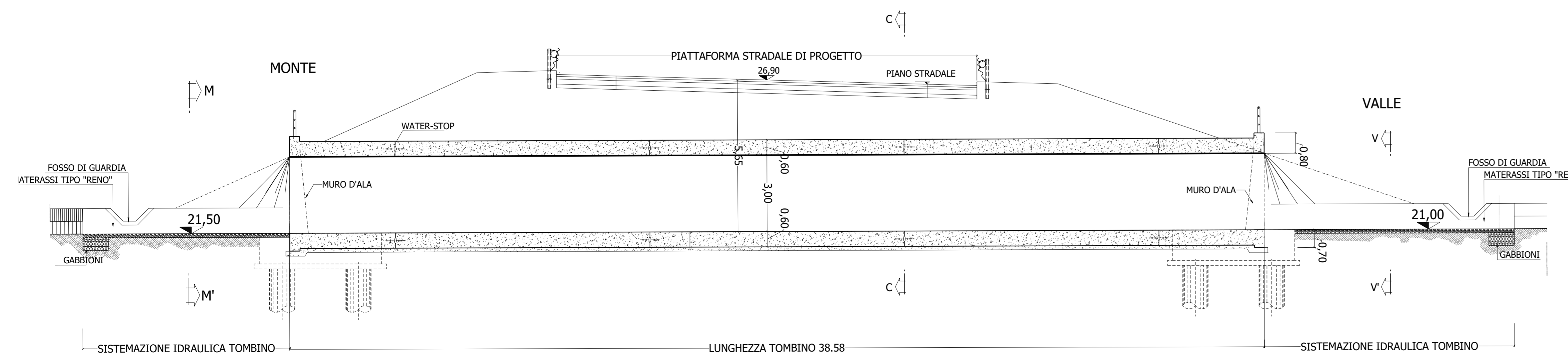
MURI D'ALA

scala 1:50



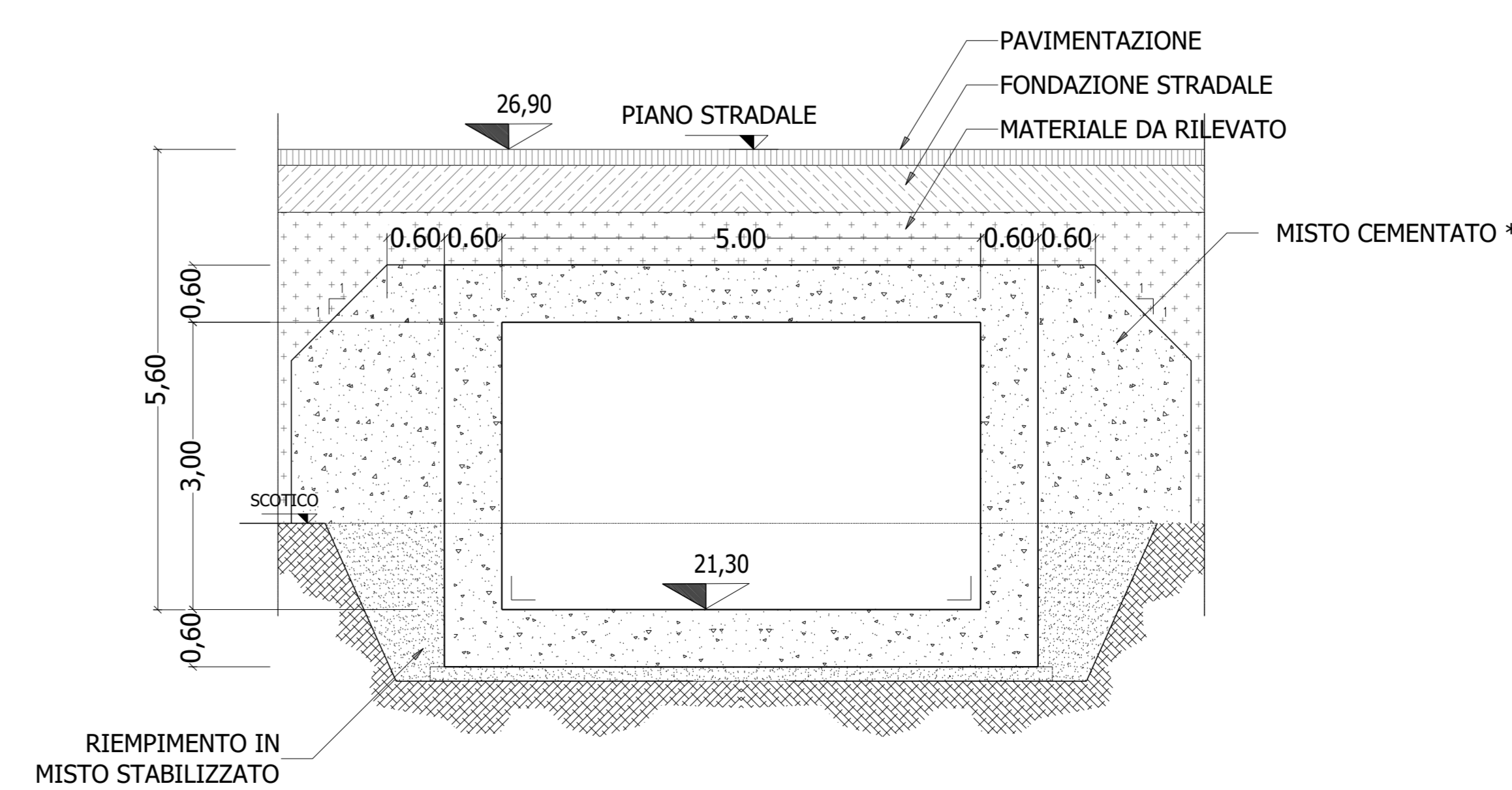
TOMBINO TM 14 SCATOLARE 5x3 - PK 11+571,80 - SEZIONE LONGITUDINALE (A-A')

scala 1:100



SEZIONE C-C

scala 1:50



VEDI DETTAGLI COSTRUTTIVI TOMBINO TIPO SCATOLARE 5X3 ELABORATO T001D00IDRPC09A



Direzione Progettazione e Realizzazione Lavori

S.S. n.626 della "Valle del Salso"

Lotti 7' e 8' e completamento della Tangenziale di Gela

Itinerario Gela - Agrigento - Castelvetro

PROGETTO DEFINITIVO

cod. PA83

PROGETTAZIONE: ANAS - DIREZIONE PROGETTAZIONE E REALIZZAZIONE LAVORI

PROGETTISTA: Responsabili: ingegneri specializzati Dott. Ing. Giovanni Piana
Responsabile: Tecnico Stradale Dott. Ing. Massimo Caporaso
Responsabile: Stradale Dott. Ing. Giovanni Piana
Responsabile: Stradale, Dimensioni e Materiali Dott. Ing. Sergio Di Masi
Responsabile: Ambientale e S&T Dott. Ing. Francesco Indica

SEDELOGO: Dott. Enrico Curatolo
COORDINATORE SICUREZZA IN FASE DI PROGETTAZIONE: Dott. Ing. Sergio Di Masi

VISTO: IL RESPONSABILE DEL PROCEDIMENTO
Dott. Ing. Mario Caporaso

TOMBINI - ASSE PRINCIPALE
TOMBINO TM14 PK 11+570.00
PLANIMETRIA, PIANTA E SEZIONI

PROGETTO	LV. PROG. ANNO	NOME FILE	REVISIONE	SCALA:
PA83_1001M00STRD116_A		PA83_1001M00STRD116_A		
D				
C				
B				
A	EMISSIONE	REDAZIONE	VERIFICAZIONE	APPROVAZIONE
REV.	DESCRIZIONE	DATA	REDAZIONE	VERIFICAZIONE