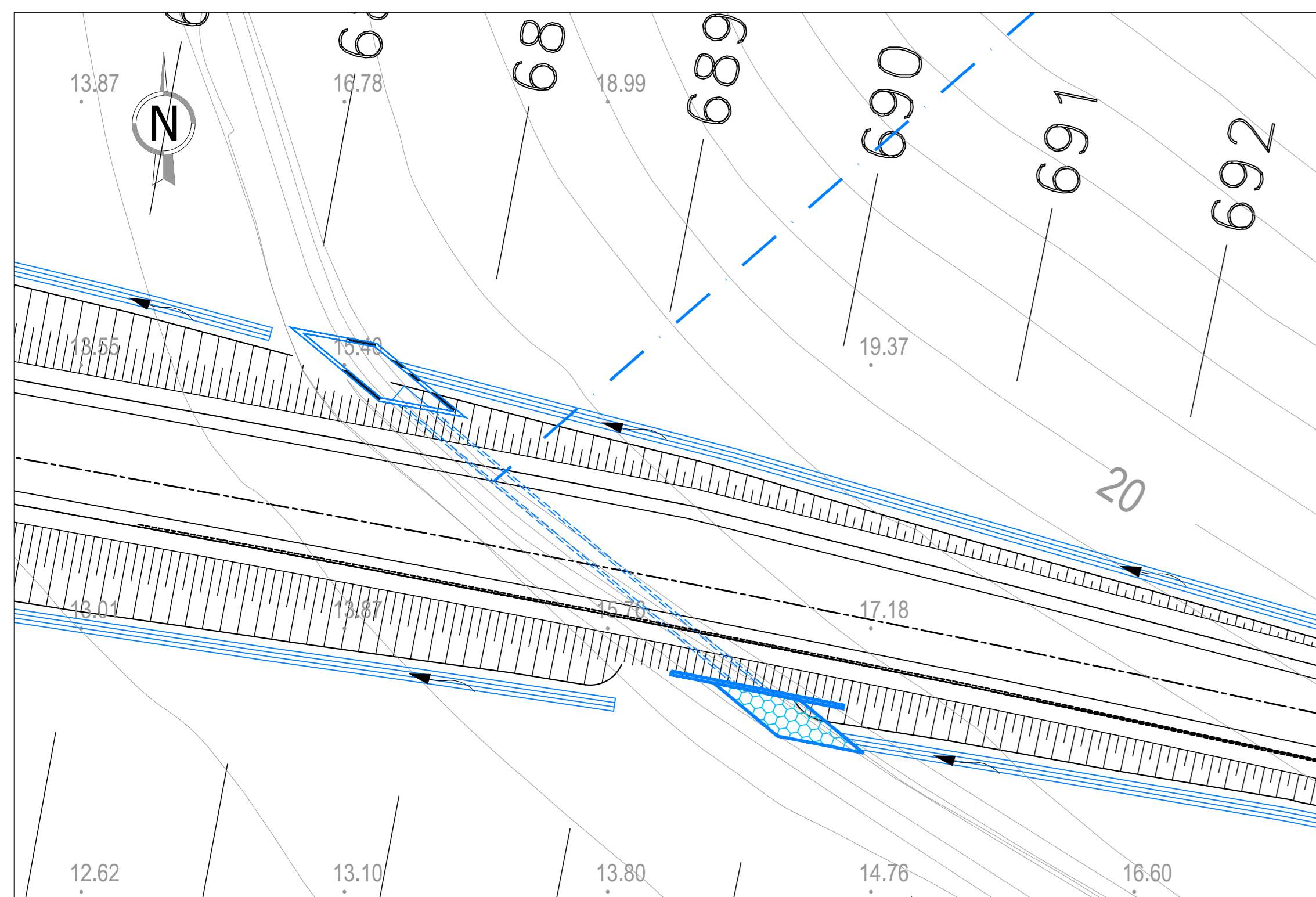


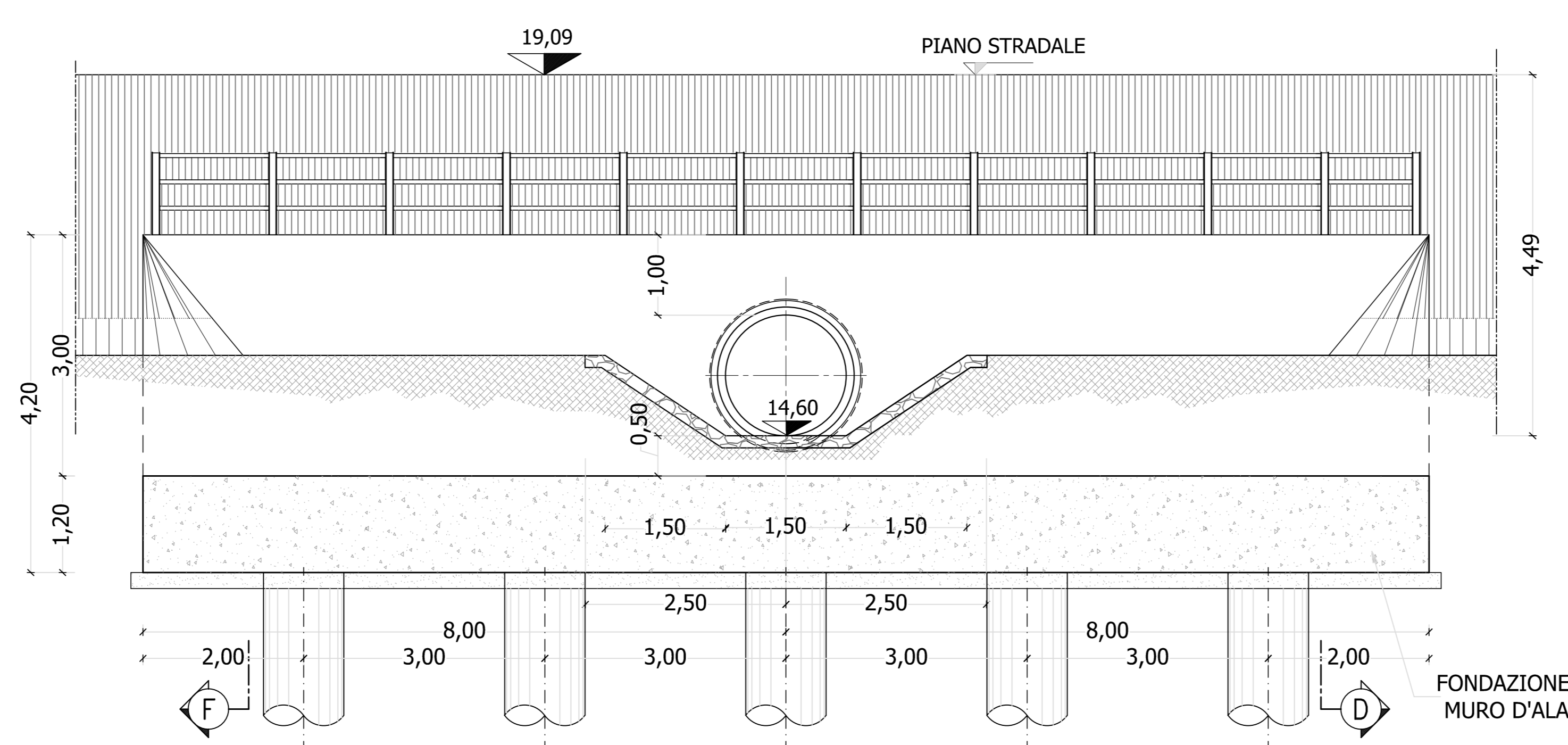
TOMBINO TM 17 Ø1500 - PK 13+754 - STRALCIO PLANIMETRICO

scala 1:500



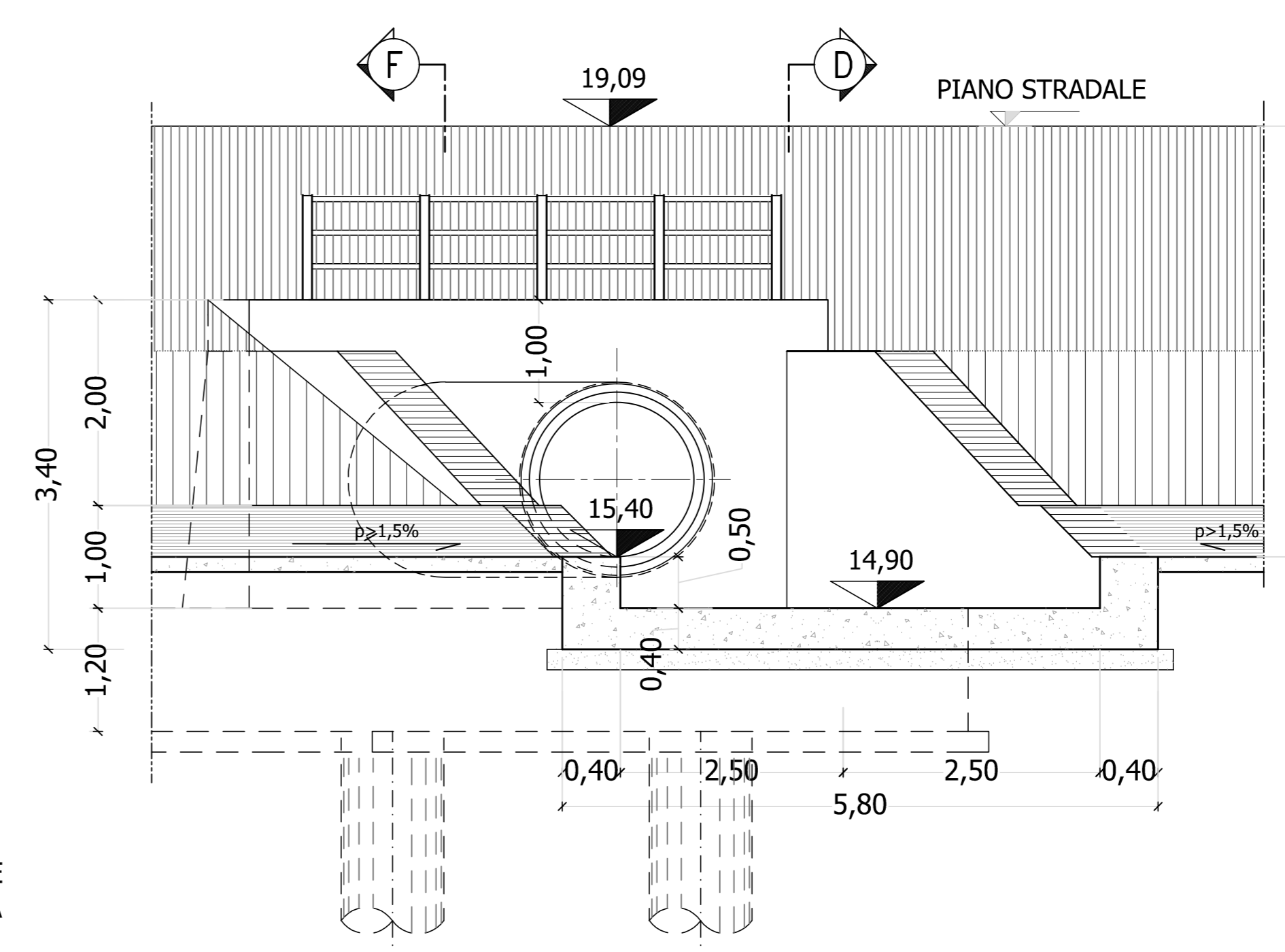
SEZIONE V-V

scala 1:50



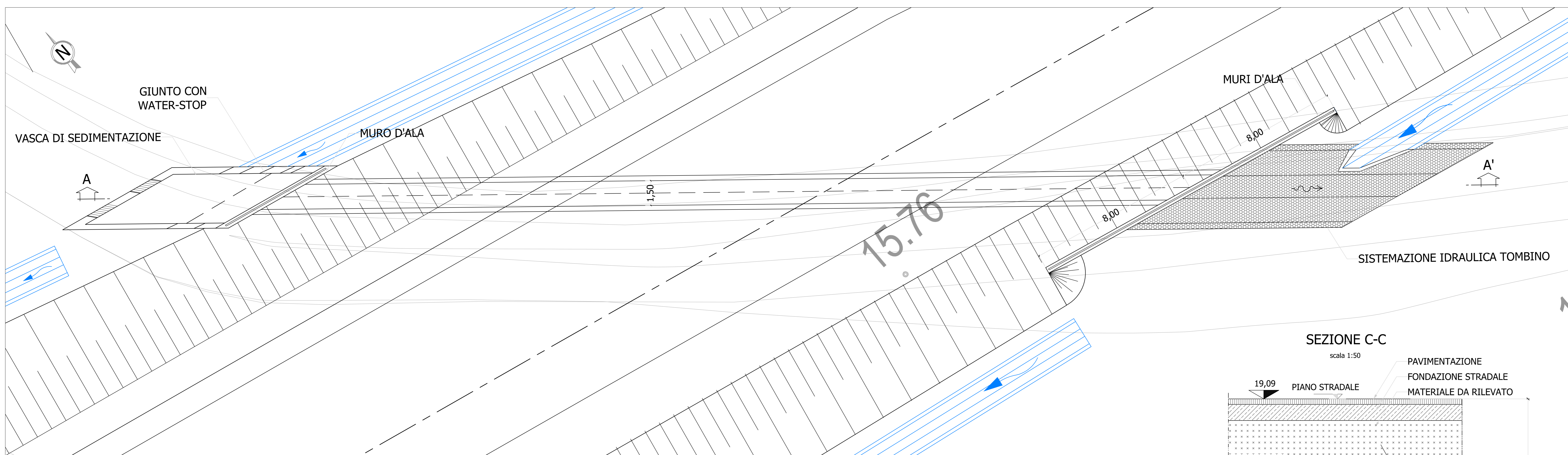
SEZIONE M-M

scala 1:50



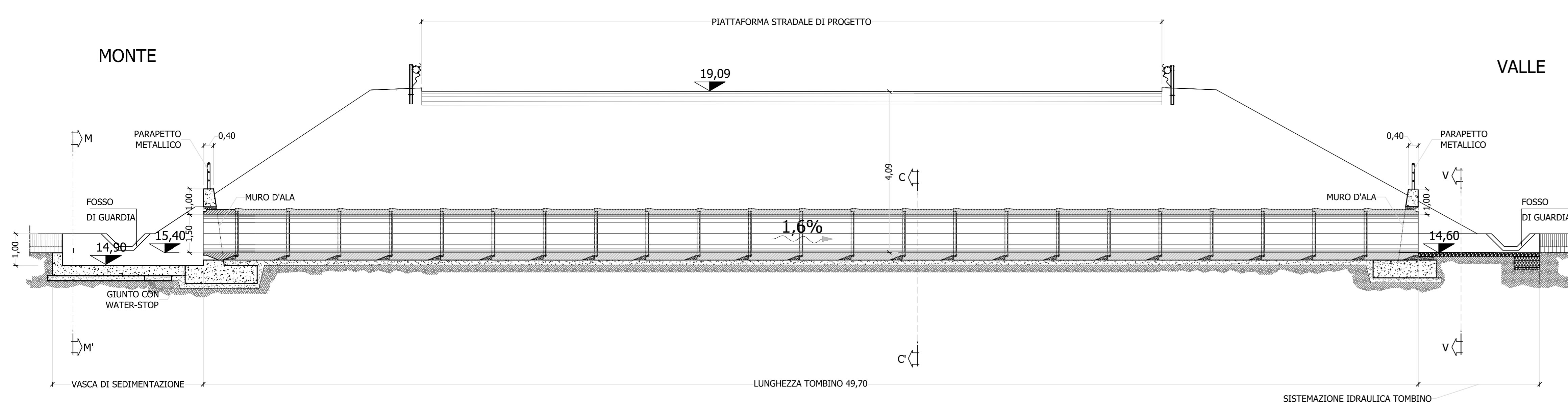
TOMBINO TM 17 Ø1500- PK 13+754 - PIANTA

scala 1:100



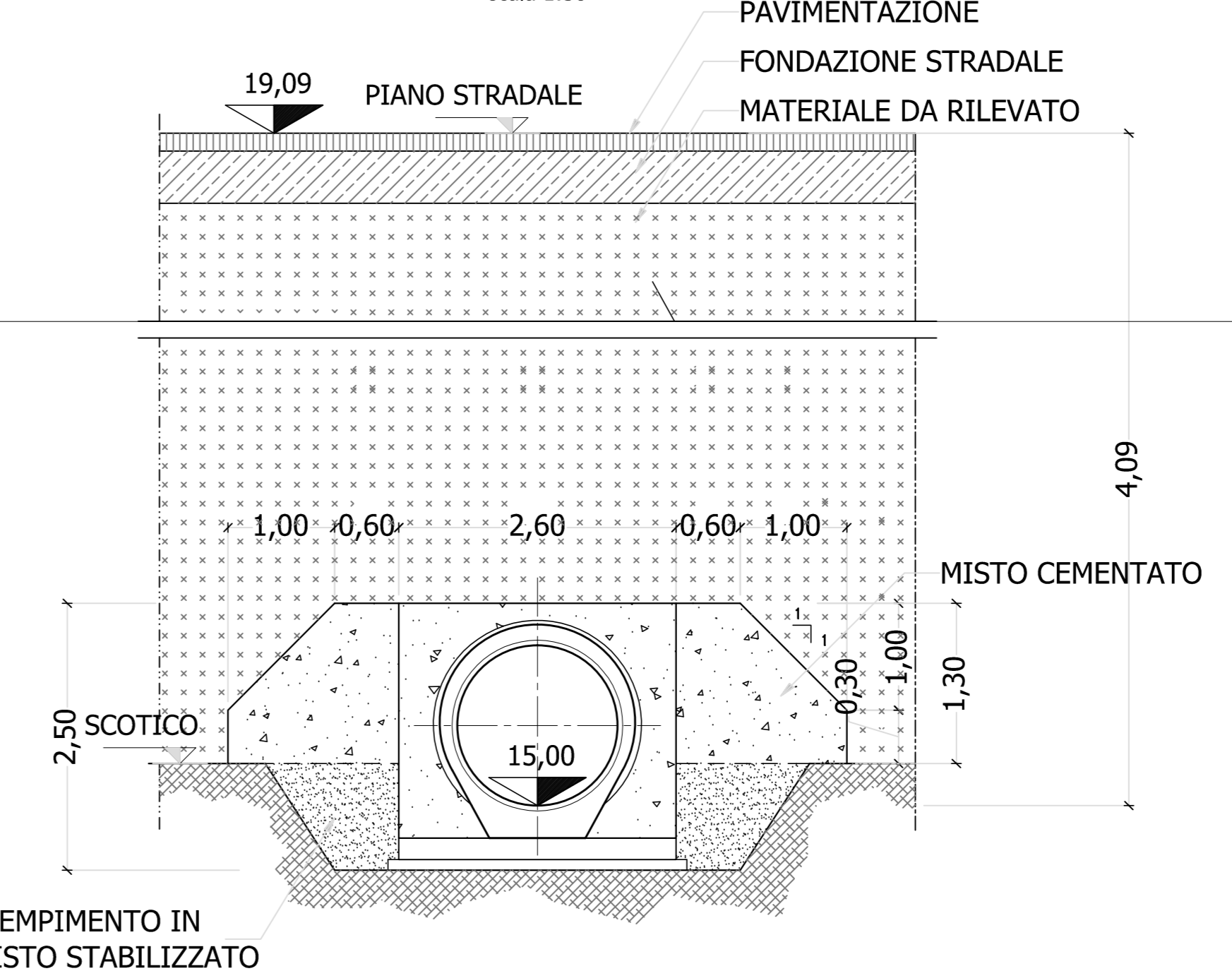
TOMBINO TM 17 Ø1500 - PK 13+754 - SEZIONE LONGITUDINALE (A-A')

scala 1:100



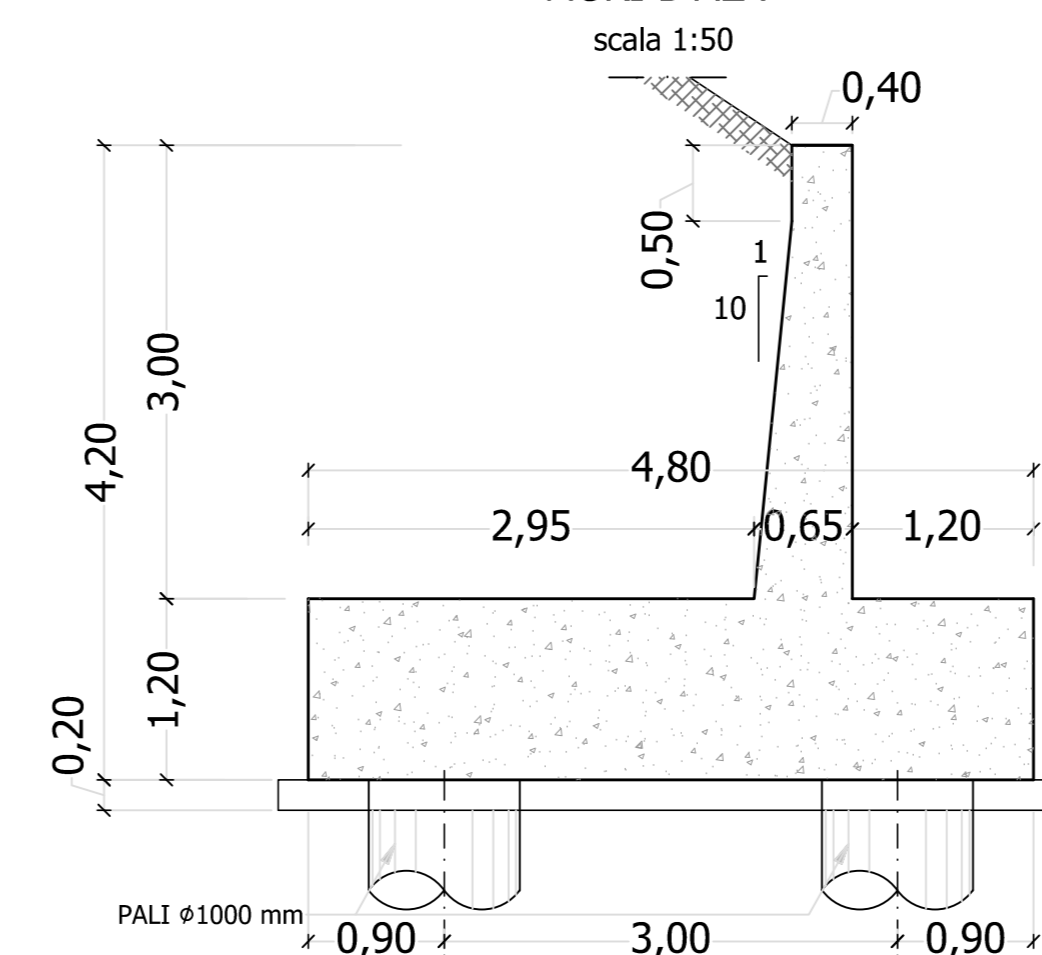
SEZIONE C-C

scala 1:50



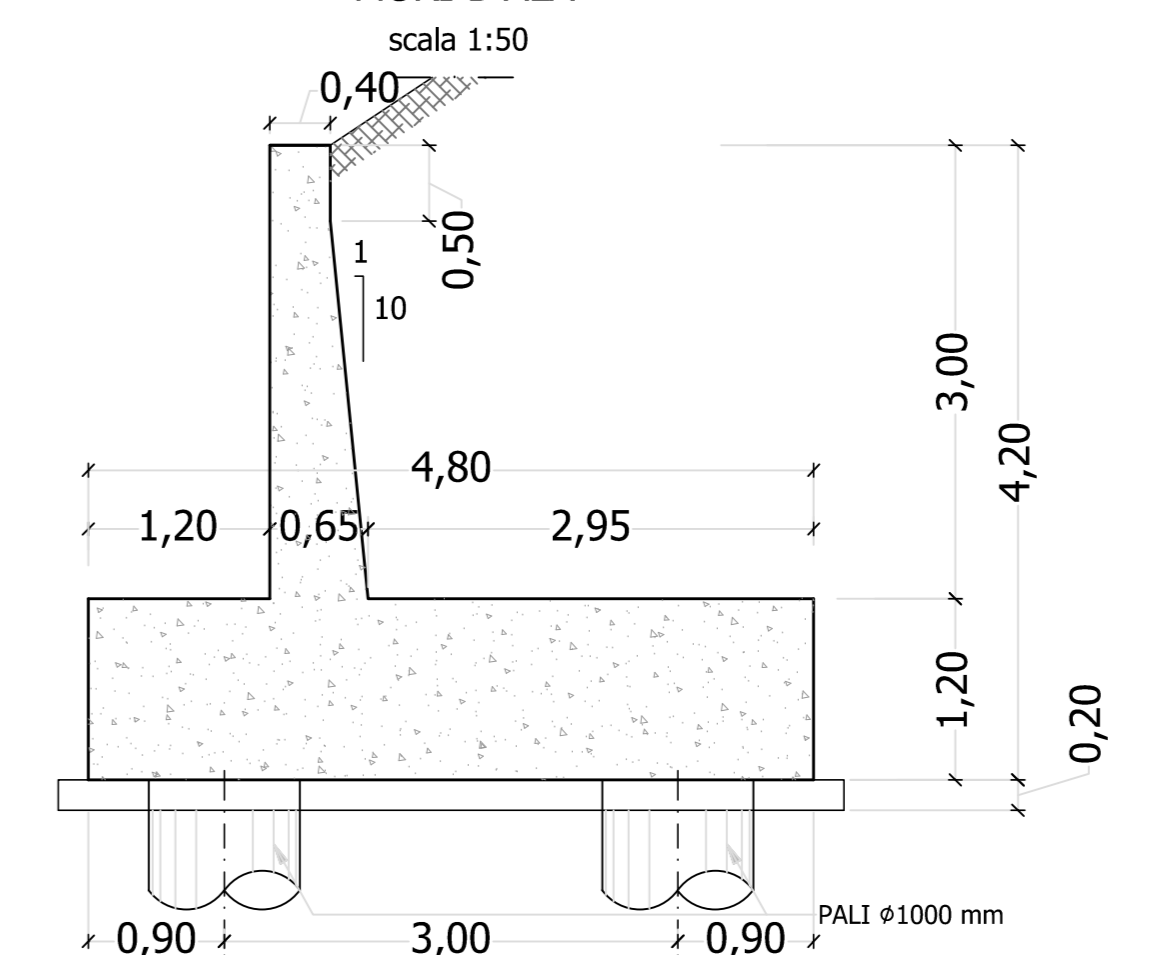
SEZIONE D-D

scala 1:50



SEZIONE F-F

scala 1:50



VEDI DETTAGLIO TOMBINO TIPO DN1000 - 1500  
ELAB. T001D001DRPC04\_A

**Sanas**  
GRUPPO FS ITALIANE  
Direzione Progettazione e Realizzazione Lavori

S.S. n.626 della "Valle del Salso"  
Lotti 7' e 8' e completamento della Tangenziale di Gela  
Itinerario Gela - Agrigento - Castelvetro

PROGETTO DEFINITIVO COD. PA83

PROGETTAZIONE: ANAS - DIREZIONE PROGETTAZIONE E REALIZZAZIONE LAVORI

PROGETTISTA:  
Responsabile: Ingegnere specialista Dott. Ing. Giovanni...  
Responsabile: Ingegnere Dott. Ing. Massimo...  
Responsabile: Ingegnere Dott. Ing. Giovanni...  
Responsabile: Ingegnere Dott. Ing. Massimo...  
Responsabile: Ingegnere Dott. Ing. Massimo...  
Responsabile: Ingegnere Dott. Ing. Massimo...

GEOLOGO:  
Dott. Emilio...  
COORDINATORE SICUREZZA IN FASE DI PROGETTAZIONE:  
Dott. Ing. Sergio...  
VISTO: IL RESPONSABILE DEL PROCEDIMENTO  
Dott. Ing. Mario...

OPERE D'ARTE MINORI  
TOMBINI - ASSE PRINCIPALE  
TOMBINO TM 17 pk 13+754.16  
PLANIMETRIA, PIANTE E SEZIONI

CODICE PROGETTO	LV. PROG. ANNO	NOME FILE	REVISIONE	SCALA:
DPPA0083	D 19	PA83_T00TM00STR0119_A	A	varie
D				
C				
B				
A	EMISSIONE	FEB.2020	R.MANUELLO	G.SPERDIZIO
REV.	DESCRIZIONE	DATA	REDATTO	VERIFICATO