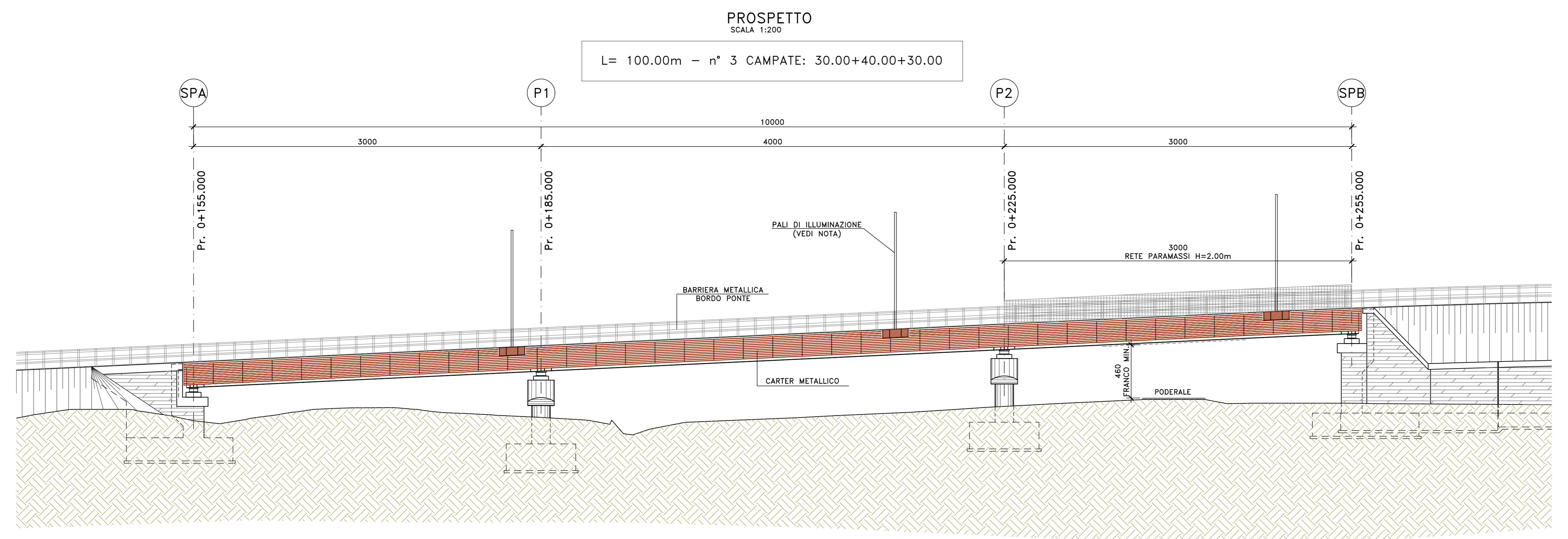


- NOTE E PRESCRIZIONI**
1. PER LE CARATTERISTICHE DELLE BARRIERE DI SICUREZZA STRADALE SI RIMANDA AGLI SPECIFICI ELABORATI DEL PROGETTO STRADALE.
 2. LE CARATTERISTICHE DEL SISTEMA DI SMALTIMENTO DELLE ACQUE METEORICHE (DIAMETRO E POSIZIONE TUBAZIONI, PASSO CADOTIE ETC.), SONO INDICATE NELLE PLANIMETRIE IDRAULICHE.
 3. LE DOTAZIONI IMPIANTISTICHE SONO ILLUSTRATE NELLO SPECIFICO CAPITOLO DEL PROGETTO.





Direzione Progettazione e Realizzazione Lavori

S.S. n.626 della "Valle del Salso"

Lotti 7° e 8° e completamento della Tangenziale di Gela

Itinerario Gela - Agrigento - Castelvetro

PROGETTO DEFINITIVO COD. **PA83**

PROGETTAZIONE: **ANAS - DIREZIONE PROGETTAZIONE E REALIZZAZIONE LAVORI**

<p>PROGETTISTA: <small>Responsabile Integrazioni specialistiche Dott. Ing. Giovanni Piazza Responsabile Tracciato stradale Dott. Ing. Massimo Capasso Responsabile Strutture Dott. Ing. Giovanni Piazza Responsabile Idraulica, Geotecnica e Impianti Dott. Ing. Sergio Di Maio Responsabile Ambiente e SIA Dott. Ing. Francesco Ventura</small></p> <p>GEOLOGO: <small>Geol. Enrico Curcuruto</small></p> <p>COORDINATORE SICUREZZA IN FASE DI PROGETTAZIONE: <small>Dott. Ing. Sergio Di Maio</small></p> <p>VISTO: IL RESPONSABILE DEL PROCEDIMENTO <small>Dott. Ing. Maria Coppola</small></p>	<p>GRUPPO DI PROGETTAZIONE</p>     
--	---

OPERE D'ARTE MAGGIORI

VIADOTTI E PONTI

VI10 - VIADOTTO RAMPA DI SVINCOLO SV01

Pianta dell'impalcato - Prospetto

CODICE PROGETTO	NOME FILE	REVISIONE	SCALA:
PROGETTO	PA83_V01VI10STRPF02_A		
DPPA0083	D 19	A	1:200
D			
C			
B			
A	EMISSIONE	FEBB. 2020	R. FIORE G. PIAZZA G. PIAZZA
REV.	DESCRIZIONE	DATA	REDATTO VERIFICATO APPROVATO