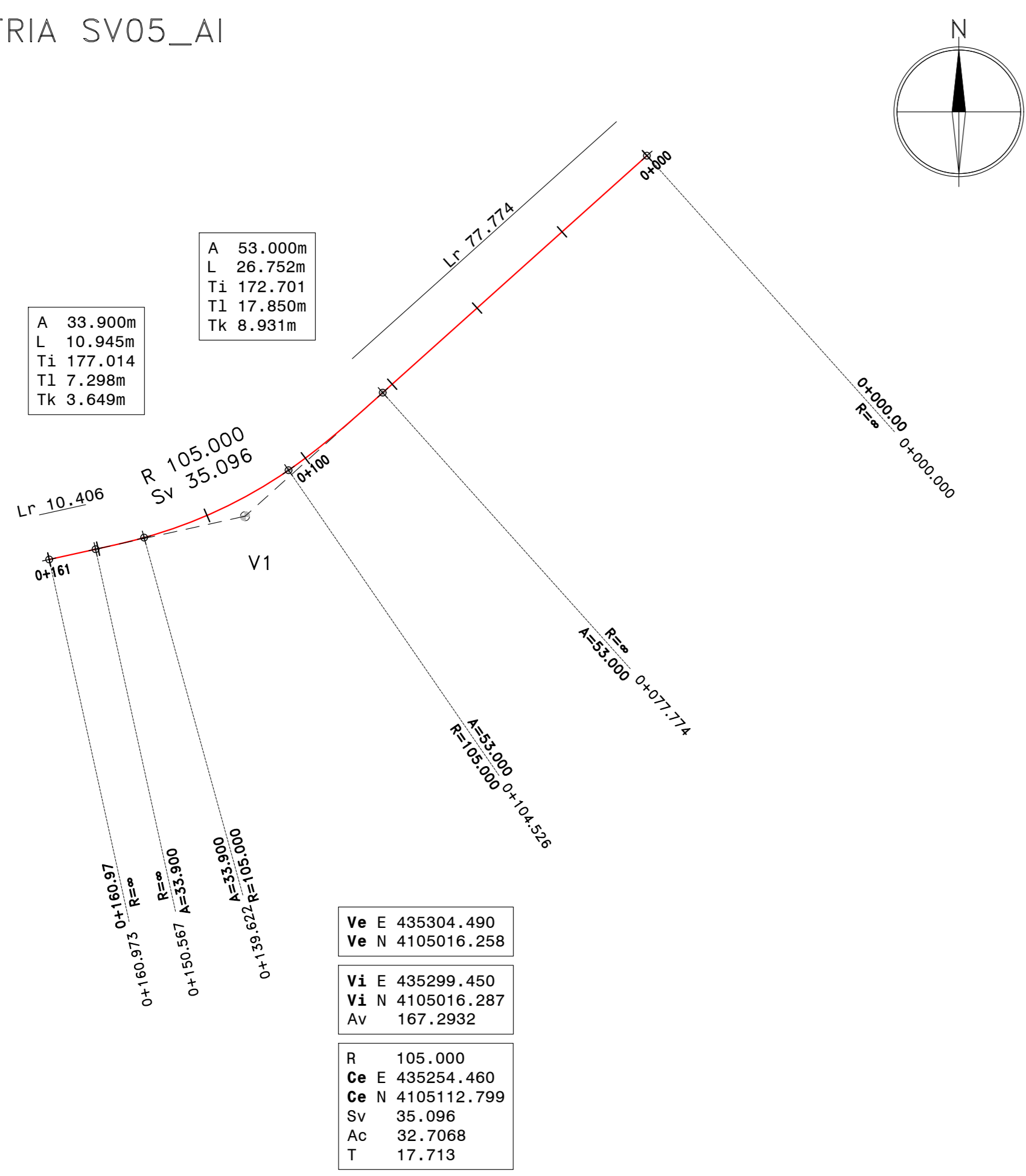
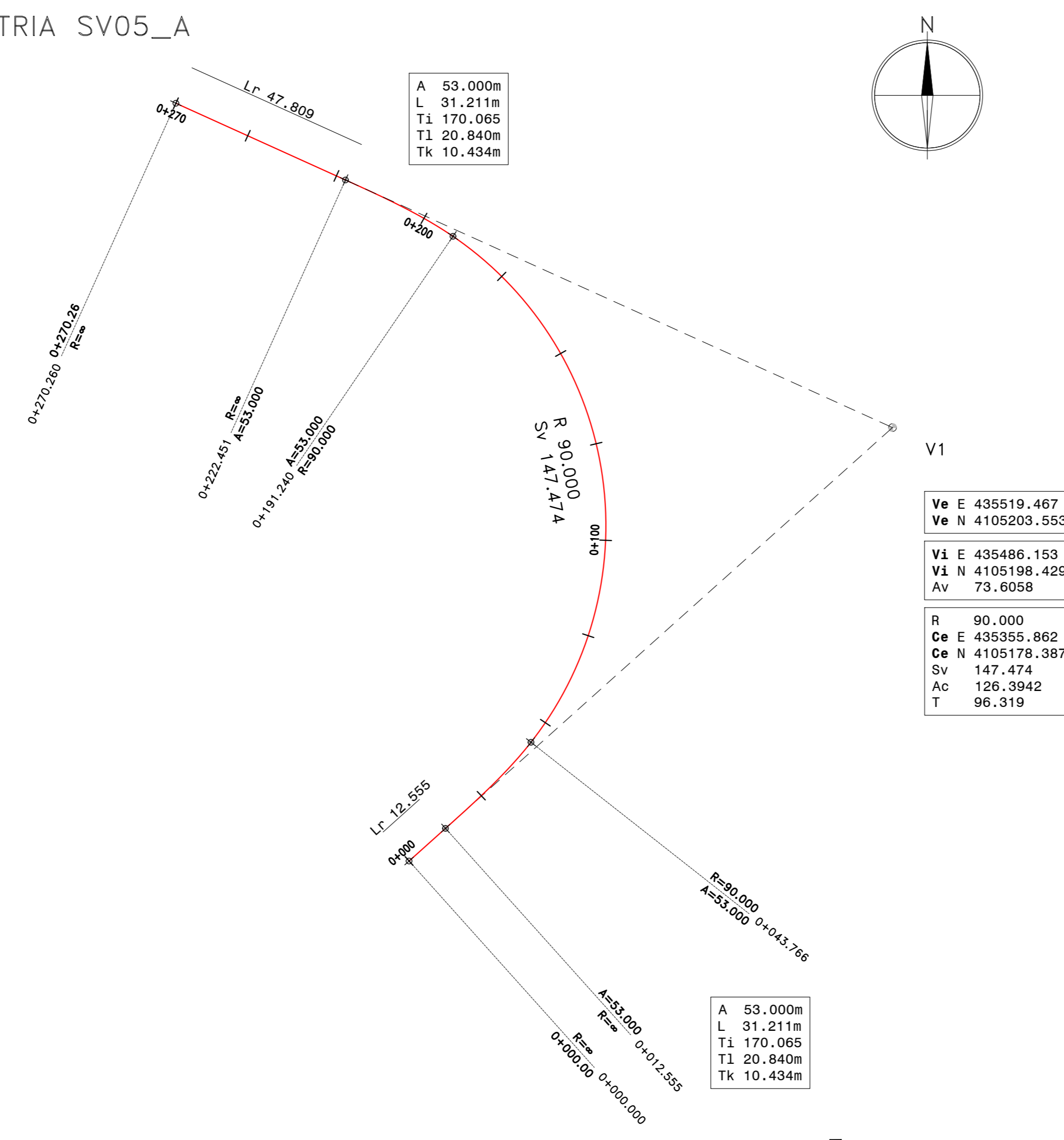


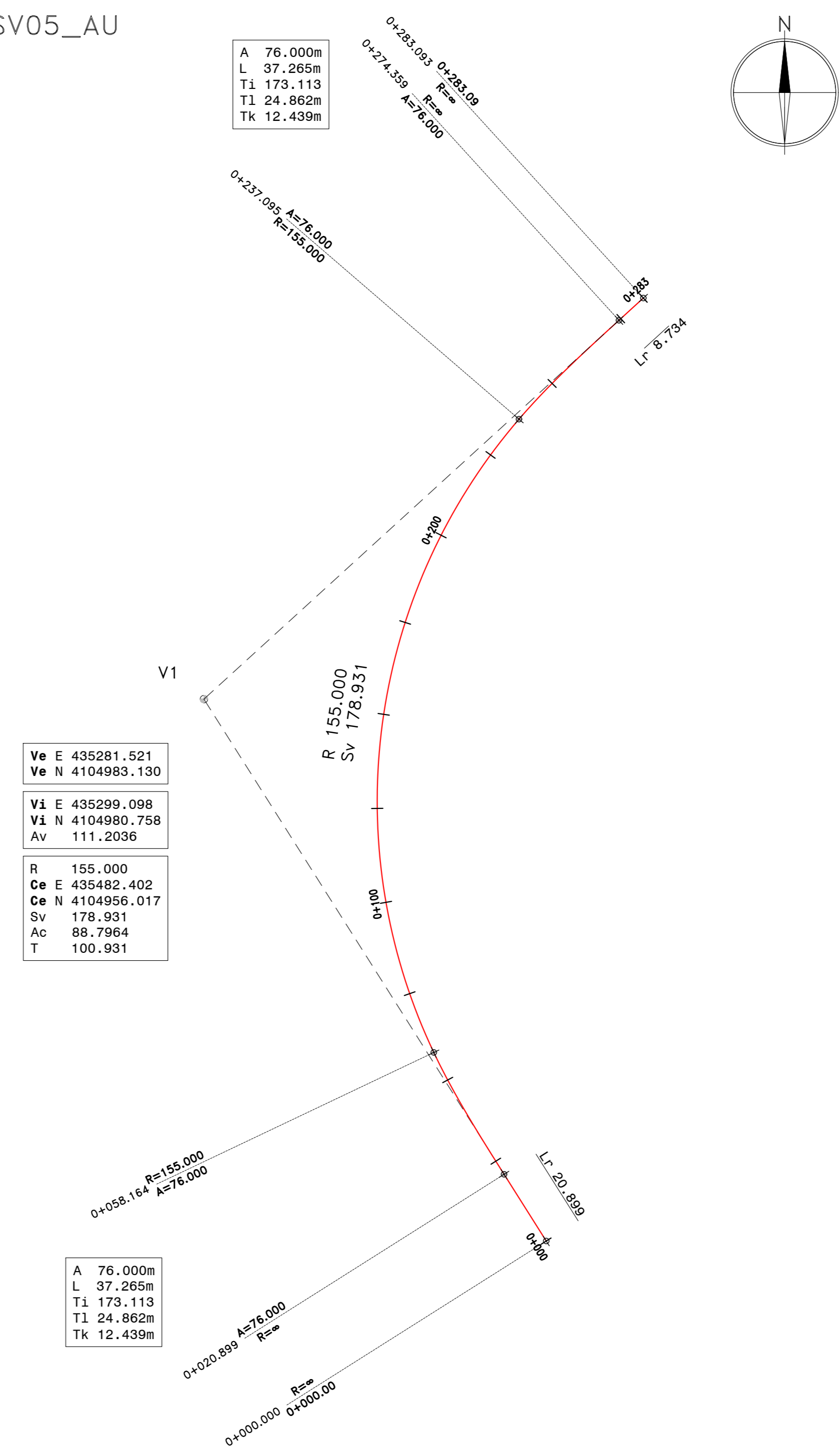
PLANIMETRIA SV05_AI



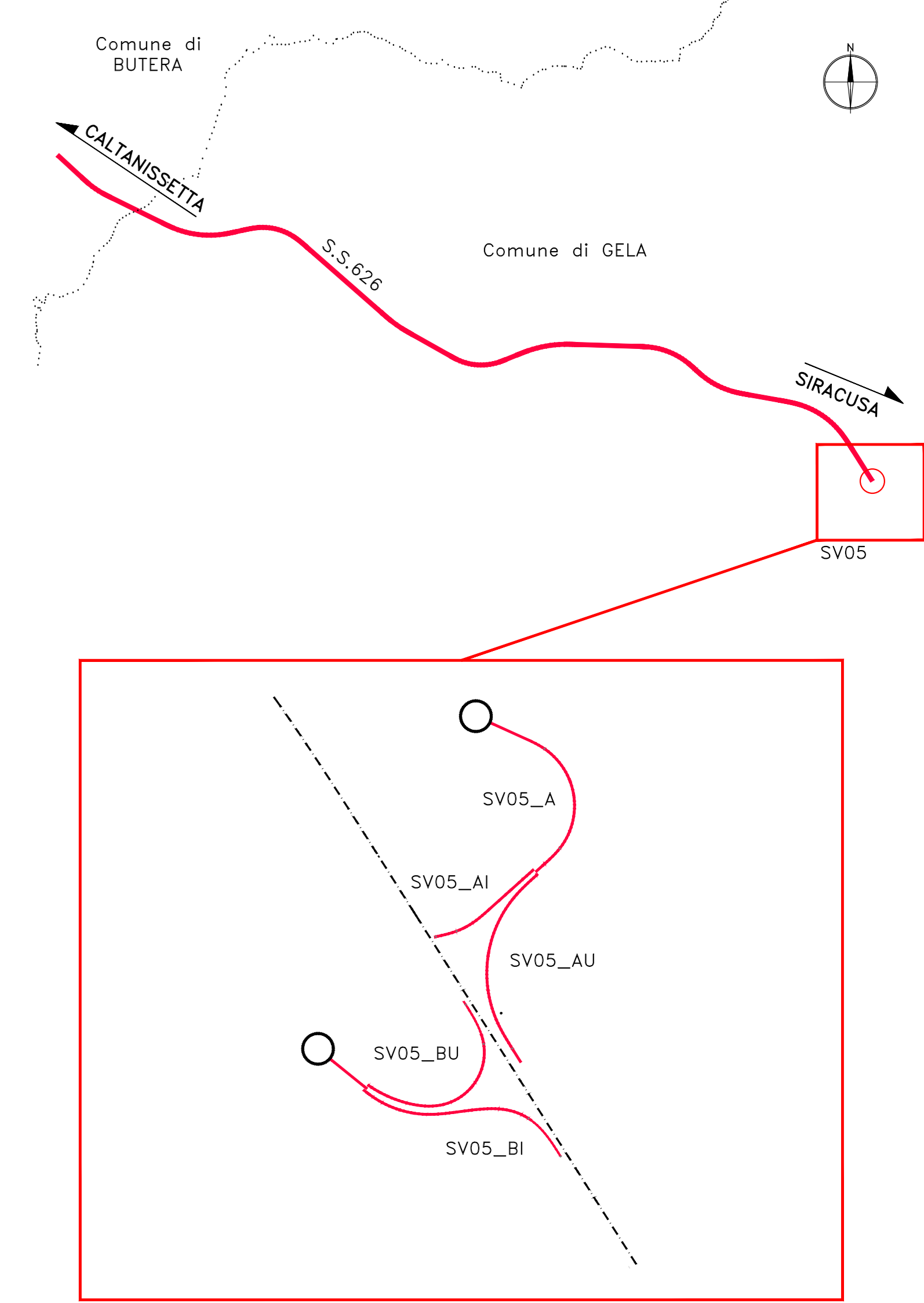
PLANIMETRIA SV05_A



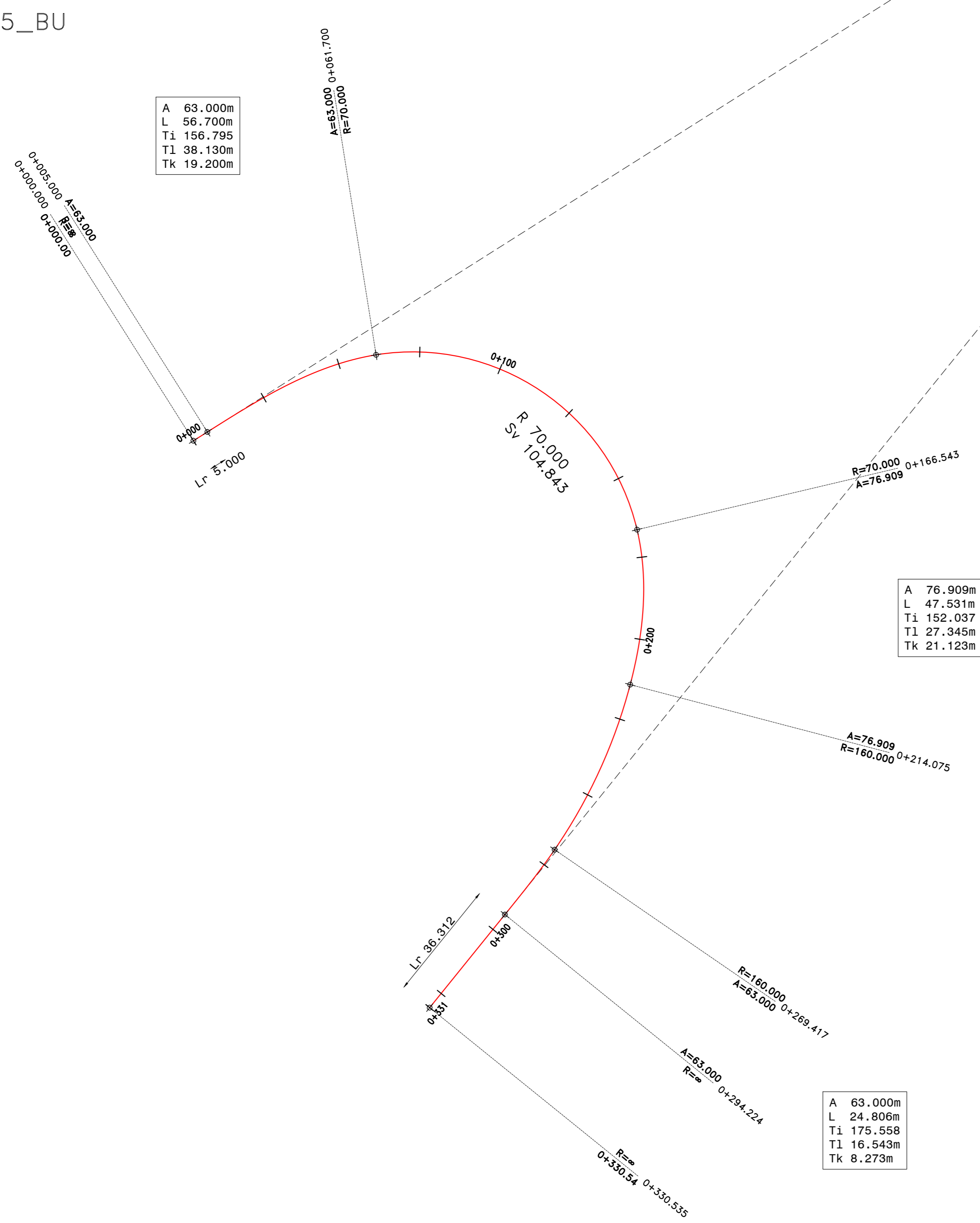
PLANIMETRIA SV05_AU



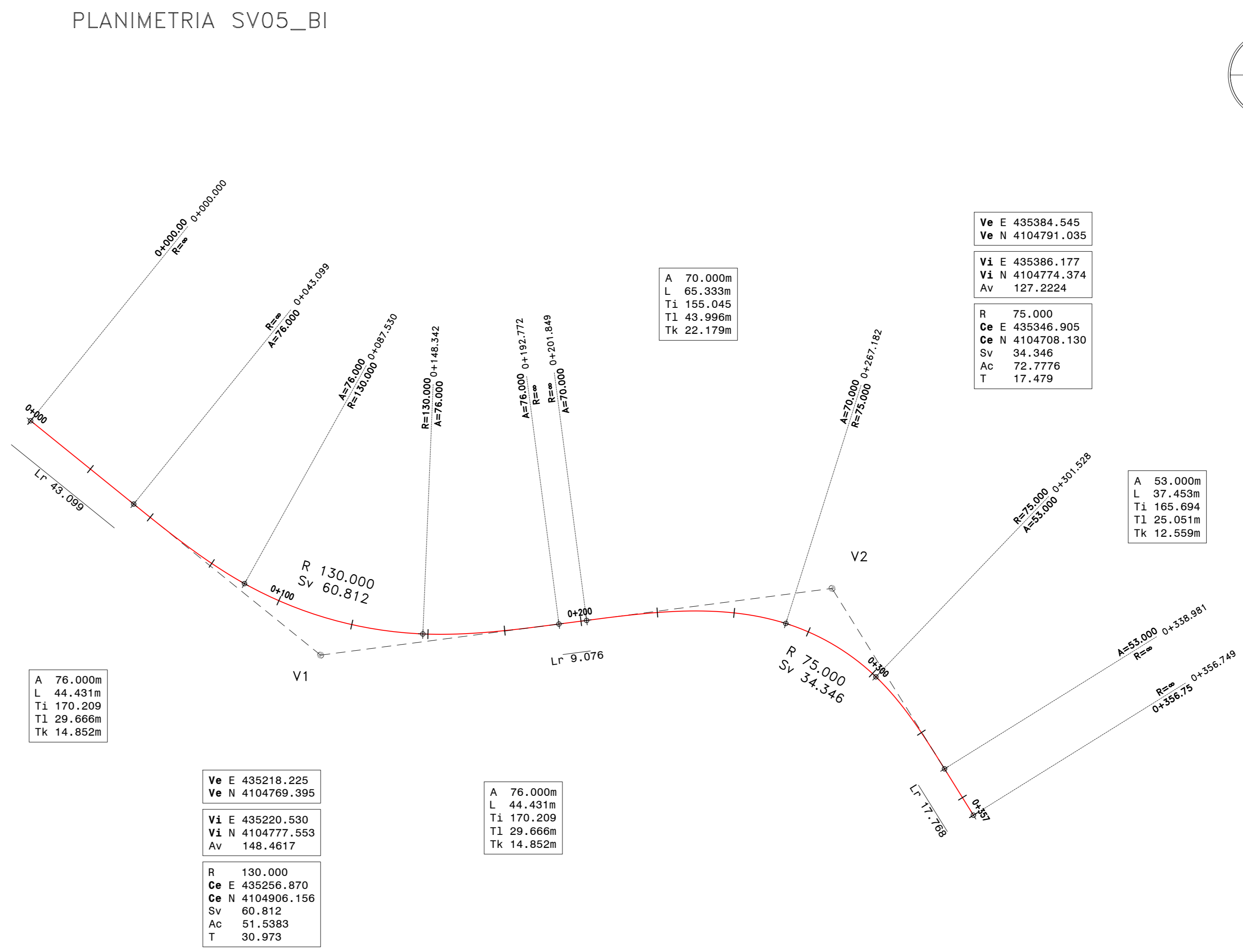
KEY PLAN



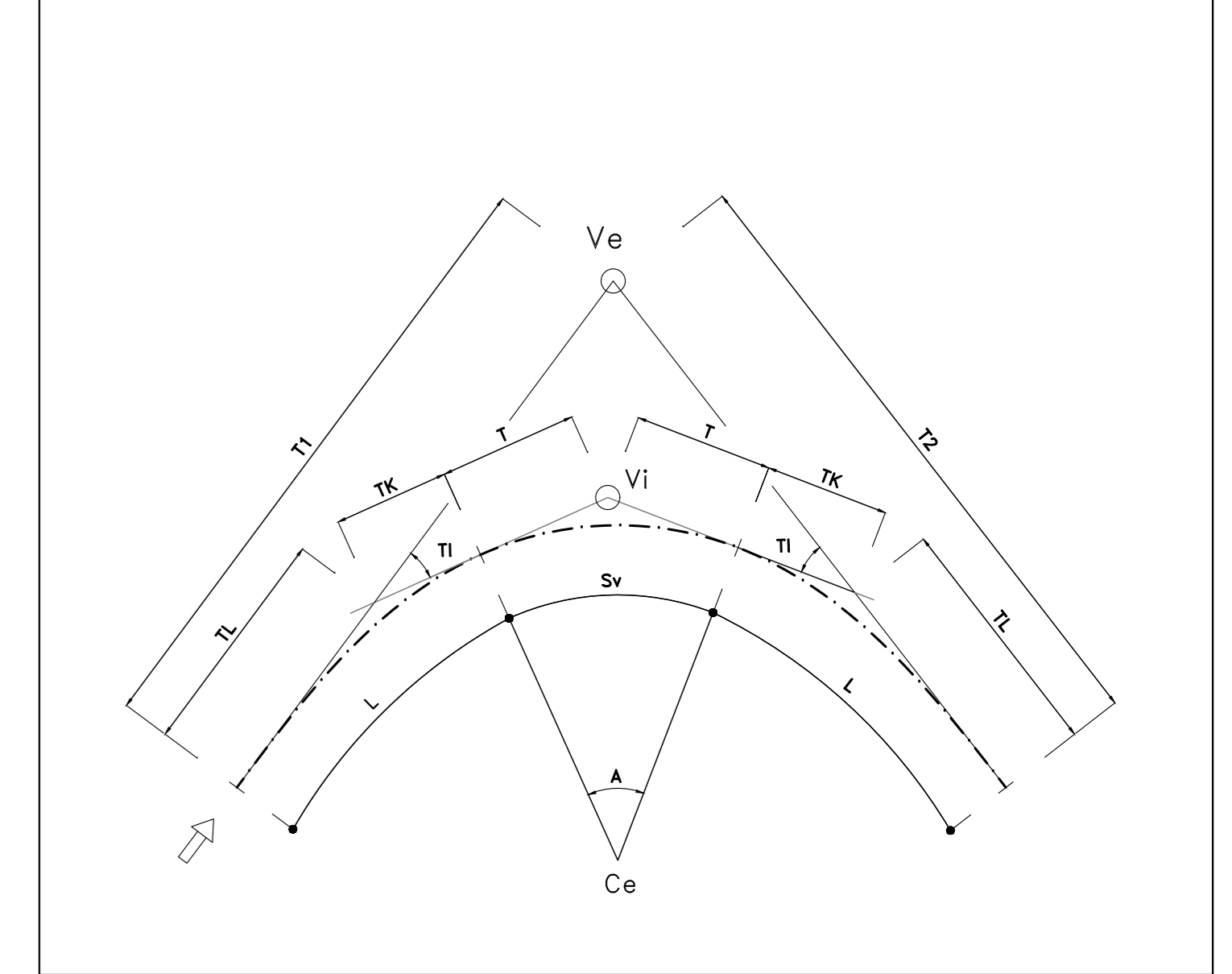
PLANIMETRIA SV05_BU



PLANIMETRIA SV05_BI



SCHEMA DATI DI TRACCIAMENTO



Sanas GRUPPO FS ITALIANE
 Direzione Progettazione e Realizzazione Lavori

S.S. n.626 della "Valle del Salso"
 Lotti 7 e 8 e completamento della Tangenziale di Gela
 Itinerario Gela - Agrigento - Castelvetroano

PROGETTO DEFINITIVO

PROGETTAZIONE: ANAS - DIREZIONE PROGETTAZIONE E REALIZZAZIONE LAVORI

PROGETTISTA: Anas - Direzione Progettazione e Realizzazione Lavori

GRUPPO DI PROGETTAZIONE: LST Ingegneria, VIA Ingegneria, SERING Ingegneria

REDAZIONE: Anas - Direzione Progettazione e Realizzazione Lavori

COORDINATORE SICUREZZA IN FASE DI PROGETTAZIONE: Anas - Direzione Progettazione e Realizzazione Lavori

VISTO: IL RESPONSABILE DEL PROCEDIMENTO: Anas - Direzione Progettazione e Realizzazione Lavori

PROGETTO STRADALE
 SVINCOLO N.5 (S.S 117 bis)
 PLANIMETRIA DI TRACCIAMENTO
 RAMPE

CODICE PROGETTO	LV. PROG. ANNO	NOME FILE	REVISIONE	SCALA:
DPPA0083	19	PA83_V05PS05TRAP101_A	A	1:1000
D				
C				
B				
A	EMISSIONE	FEB. 2020	MTOU	M. CARASSO
REV.	DESCRIZIONE	DATA	REDATTO	VERIFICATO