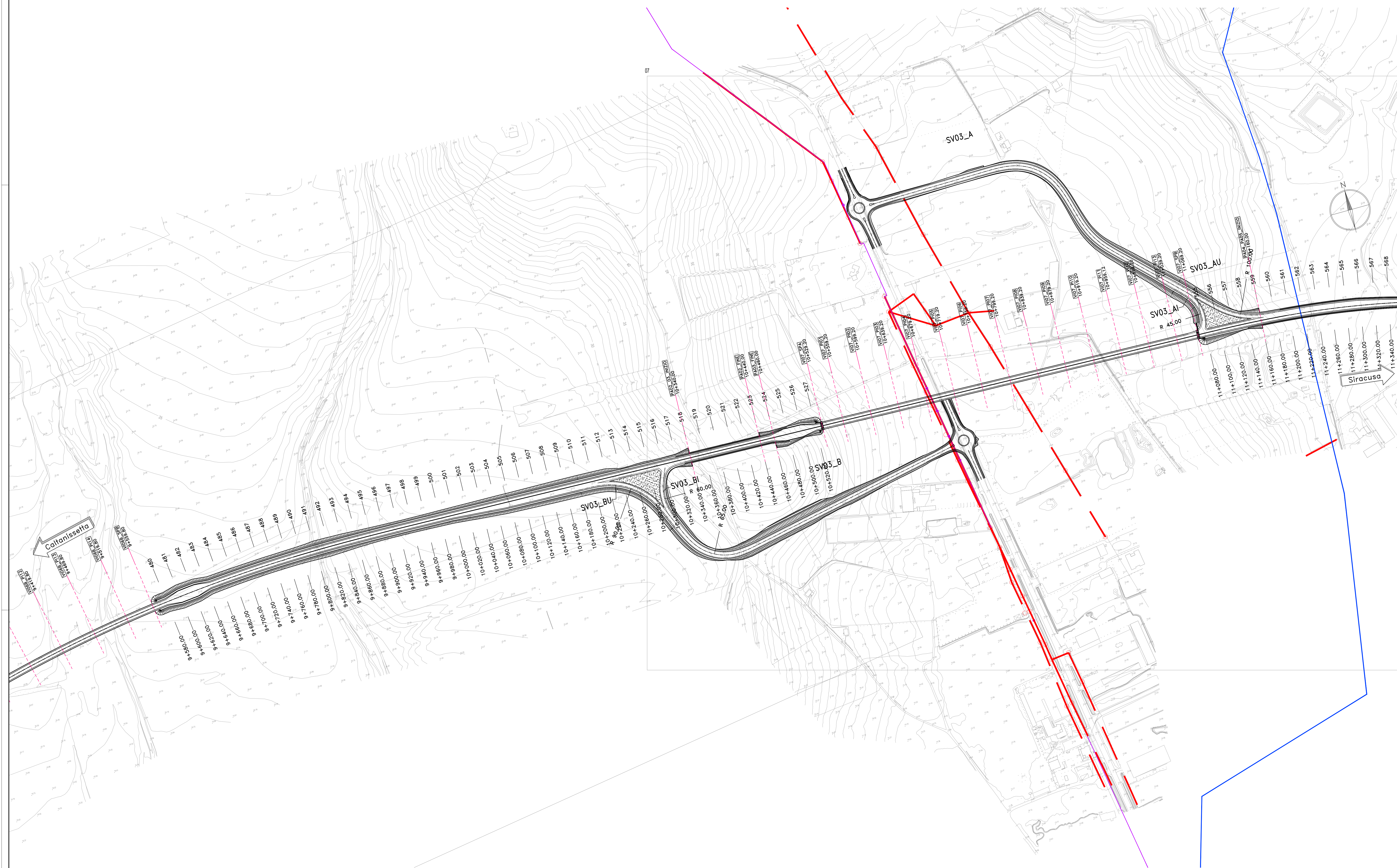


LEGENDA

- Tralici
- Elettrodotto A. T.
- Elettrodotto M.T.
- Elettrodotto B.T.
- Sostegno Elettrodotto
- Condotta interrata (Siciliaque)
- Metanodotto interrato
- Oleodotto interrato
- Fibra ottica



Sanas
GRUPPO FS ITALIANE
Direzione Progettazione e Realizzazione Lavori

S.S. n.626 della "Valle del Salso"
Lotti 7 e 8 e completamento della Tangenziale di Gela
Itinerario Gela - Agrigento - Castelvetro

PROGETTO DEFINITIVO COD. PA83

PROGETTAZIONE: ANAS - DIREZIONE PROGETTAZIONE E REALIZZAZIONE LAVORI

PROGETTISTA:
 Responsabile Integratori specialistici Dott. Ing. Giovanni Piana
 Responsabile Tralicci elettriche Dott. Ing. Massimo Capasso
 Responsabile Stradale Dott. Ing. Giovanni Piana
 Responsabile Idraulica, Smeccanica e Impianti Dott. Ing. Sergio Di
 Responsabile Ambientale e SSI Dott. Ing. Francesco Venturoli

INGEGNERIA
 LSTI
 INGEGNERIA
 ViA
 INGEGNERIA
 SERING
 INGEGNERIA

GEOLOGO:
 Dott. Enzo Curatolo
 COORDINATORE SICUREZZA IN FASE DI PROGETTAZIONE:
 Dott. Ing. Sergio Di Mico
 VISTO: IL RESPONSABILE DEL PROCEDIMENTO
 Dott. Ing. Mario Capasso

INTERFERENZE ED ESPROPRI

INTERFERENZE
 PLANIMETRIE DI RILIEVO DELLE INTERFERENZE
 tavola 7 di 10

CODICE PROGETTO	U.V. PROG. ANNO	NOME FILE	REVISIONE	SCALA:	
DP/PA0083	019	TO0IN001NPV01-10_A	A	1:2000	
D					
C					
B					
A	EMISSIONE	FEB 2020	GI.PAZZANI	S.SAMMARINO	S.PAZZA
REV.	DESCRIZIONE	DATA	REDATTO	VERIFICATO	APPROVATO