

PA 12/09  
 CORRIDOIO PLURIMODALE TIRRENICO - NORD EUROPA  
 ITINERARIO AGRIGENTO - CALTANISSETTA - A19  
 S.S. N° 640 "DI PORTO EMPEDOCLE"  
 AMMODERNAMENTO E ADEGUAMENTO ALLA CAT. B DEL D.M. 5.11.2001  
 Dal km 44+000 allo svincolo con l'A19  
**PROGETTO DEFINITIVO**

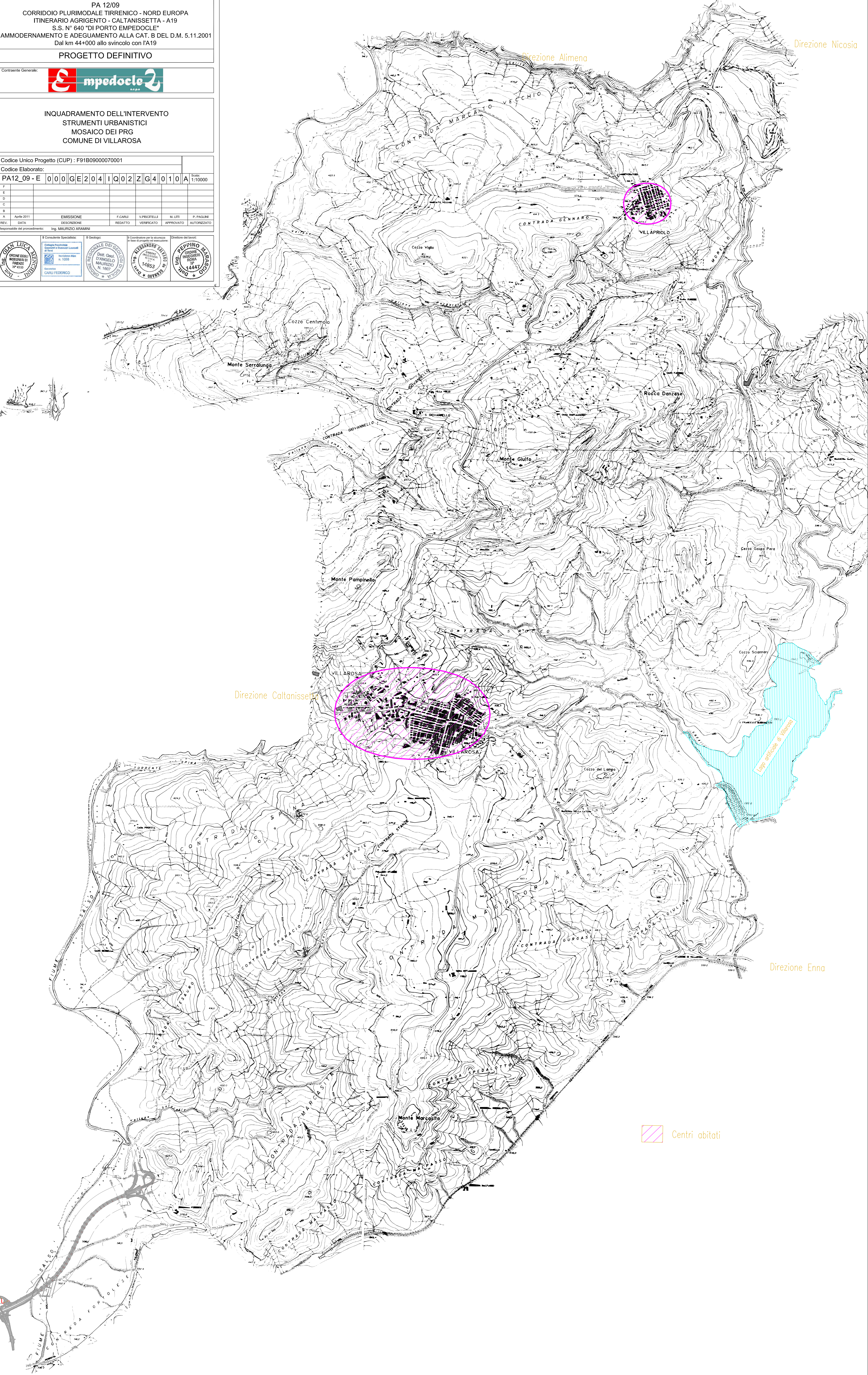
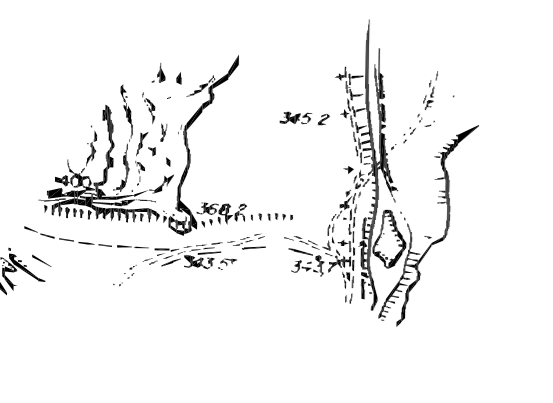
Contraente Generale: **Empedocle**

**INQUADRAMENTO DELL'INTERVENTO  
 STRUMENTI URBANISTICI  
 MOSAICO DEI PRG  
 COMUNE DI VILLAROSA**

Codice Unico Progetto (CUP) : F91B09000070001  
 Codice Elaborato: PA12\_09 - E 000GE2041IQ02ZG4010A Scale 1:10000

F									
E									
D									
C									
B									
A	Aprile 2011	EMMISSIONE	F. CARLI	V. PICCITELLI	M. LFI	P. PAGGI			
REV.	DATA	DESCRIZIONE	REDATTO	VERIFICATO	APPROVATO	AUTORIZZATO			

Responsabile del procedimento: Ing. MAURIZIO ARAMINI



Centri abitati