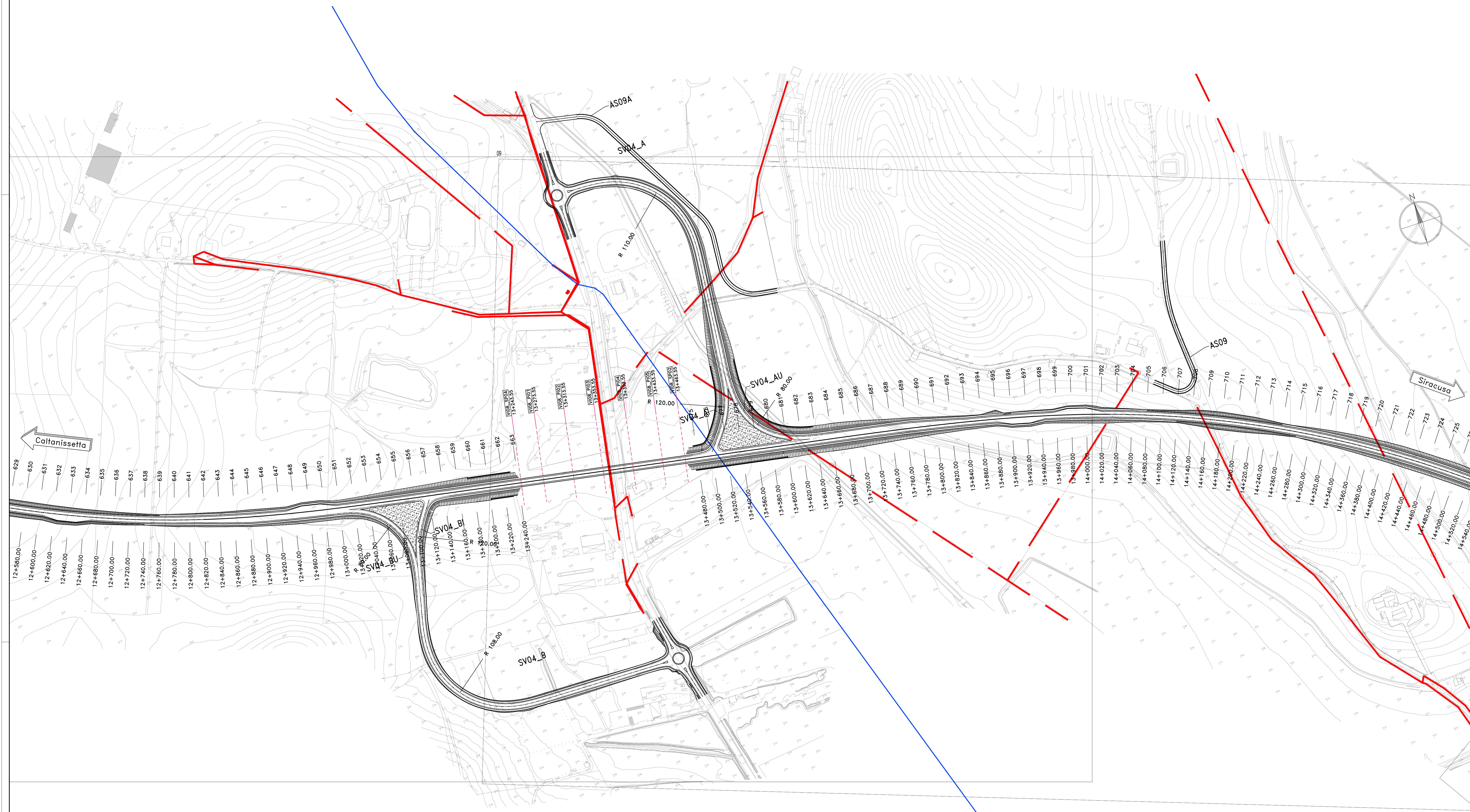


LEGENDA

	Tralicci		Condotta interrata (Sicilia)
	Elettrodotto A. T.		Metanodotto interrato
	Elettrodotto M. T.		Oleodotto interrato
	Elettrodotto B. T.		Fibra ottica
	Sostegno Elettrodotto		



Sanas
GRUPPO FS ITALIANE
Direzione Progettazione e Realizzazione Lavori

S.S. n.626 della "Valle del Salso"
Lotti 7 e 8 e completamento della Tangenziale di Gela
Itinerario Gela - Agrigento - Castelvetro

PROGETTO DEFINITIVO COD. PA83

PROGETTAZIONE: ANAS - DIREZIONE PROGETTAZIONE E REALIZZAZIONE LAVORI

PROGETTISTA:
Responsabile Integranti specialistiche Dott. Ing. Giovanni Piana
Responsabile Tralicci elettriche Dott. Ing. Massimo Capasso
Responsabile Stradale Dott. Ing. Giovanni Piana
Responsabile Stradale, Sicurezza e Impianti Dott. Ing. Sergio Di Mico
Responsabile Ambientale e SOI Dott. Ing. Francesco Venturoli

GEOLOGO:
Dott. Enrico Curatolo
COORDINATORE SICUREZZA IN FASE DI PROGETTAZIONE:
Dott. Ing. Sergio Di Mico

VISTO: IL RESPONSABILE DEL PROCEDIMENTO
Dott. Ing. Mario Capasso

ING. GIOVANNI PIANA
ING. MASSIMO CAPASSO
ING. GIOVANNI PIANA
ING. SERGIO DI MICO
ING. FRANCESCO VENTUROLI
ING. ENRICO CURATOLO
ING. MARIO CAPASSO

INTERFERENZE ED ESPROPRI
INTERFERENZE
PLANIMETRIE DI RILIEVO DELLE INTERFERENZE
tavola 9 di 10

CODICE PROGETTO	NOME FILE	REVISIONE	SCALA:
DP000083	TO00NO01TPV01-10_A	A	1:2000
PROGETTO	LIV. PROG. ANNO		
D			
C			
B			
A			
REV.	DESCRIZIONE	DATA	REDATTO VERIFICATO APPROVATO
	EMISSIONE	FEB 2020	CLIPAZANI S. SANABRONO SPARZA