

S.S. n.626 della "Valle del Salso"

Lotti 7° e 8° e completamento della Tangenziale di Gela  
Itinerario Gela – Agrigento – Castelvetro

**PROGETTO DEFINITIVO**

COD. PA83

**PROGETTAZIONE: ANAS - DIREZIONE PROGETTAZIONE E REALIZZAZIONE LAVORI**

**PROGETTISTA:**

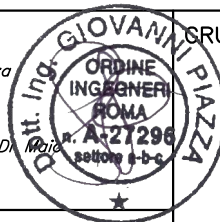
Responsabile Integrazioni specialistiche Dott. Ing. Giovanni Piazza

Responsabile Tracciato stradale Dott. Ing. Massimo Capasso

Responsabile Strutture Dott. Ing. Giovanni Piazza

Responsabile Idraulica, Geotecnica e Impianti Dott. Ing. Sergio Di Maio

Responsabile Ambiente e SIA Dott. Ing. Francesco Ventura



GRUPPO DI PROGETTAZIONE



**GEOLOGO:**

Geol. Enrico Curcuruto

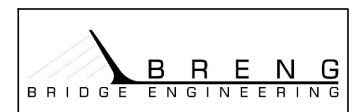
**COORDINATORE SICUREZZA IN FASE DI PROGETTAZIONE:**

Dott. ing. Sergio Di Maio



**VISTO: IL RESPONSABILE DEL PROCEDIMENTO**

Dott. Ing. Maria Coppola



**INTERFERENZE ED ESPROPRI  
INTERFERENZE  
MONOGRAFIA DELLE INTERFERENZE**

CODICE PROGETTO

PROGETTO

LIV. PROG. ANNO

DPPA0083 D 19

NOME FILE

T00IN00INTRE02-A

CODICE ELAB.

T00IN00INTRE02


REVISIONE

SCALA:

A

-

D		-	-	-	-
C		-	-	-	-
B		-	-	-	-
A	EMISSIONE	FEB 2020	G.GRAZIANI	S.SAMMATARO	G.PIAZZA
REV.	DESCRIZIONE	DATA	REDATTO	VERIFICATO	APPROVATO

S.S. n.626 della "Valle del Salso" Lotti 7° e 8° e completamento della Tangenziale di Gela Itinerario Gela - Agrigento - Castelvetro		
PA-83	<i>Monografia sulle Interferenze</i>	

## INDICE

1. INTERFERENZE RETE ELETTRICA A.T.....	2
2. INTERFERENZE RETE ELETTRICA M.T E B.T.....	13

## 1. INTERFERENZE RETE ELETTRICA A.T.


Come riportato nella Tabella 2.1 della Relazione descrittiva delle interferenze, le tipologie dei sottoservizi rilevati Ente gestore TERNA, sono di seguito riepilogati in Tabella , dove sono anche indicati la loro ubicazione lungo il tracciato e una descrizione sintetica dell'interferenza:

n	Progressiva Asse principale	sez. tracciato	tipo interferenza	Ente gestore	IDENTIFICAZIONE
1	0+450	Svincolo n°1 s.s. 115 Rampa di uscita	Rete elettrica A.T.	TERNA	GELA 2 LICATA 150 kV cod.23020 Traliccio N°41
2	0+740	Svincolo n°1 s.s. 115 Rampa di entrata	Rete elettrica A.T.	TERNA	GELA 2 LICATA 150 kV cod.23020 Traliccio N°42
3	0+960	Rilevato	Rete elettrica A.T.	TERNA	GELA 2 LICATA 150 kV cod.23020 Traliccio N°43
4	1+490	Rilevato	Rete elettrica A.T.	TERNA	GELA 2 LICATA 150 kV cod.23020 Traliccio N°44
5	1+990	Rilevato	Rete elettrica A.T.	TERNA	GELA 2 LICATA 150 kV cod.23020 Traliccio N°45
6	2+450	Trincea	Rete elettrica A.T.	TERNA	GELA 2 LICATA 150 kV cod.23020 Traliccio N°46
7	2+820	Rilevato	Rete elettrica A.T.	TERNA	GELA 2 LICATA 150 kV cod.23020 Traliccio N°47
8	6+120	Rilevato	Rete elettrica A.T.	TERNA	GELA 2 LICATA 150 kV cod.23020 Traliccio N°53
9	7+900	Rilevato	Rete	TERNA	GELA 2 LICATA

PA-83

**Monografia sulle Interferenze**

n	Progressiva Asse principale	sez. tracciato	tipo interferenza	Ente gestore	IDENTIFICAZIONE
			elettrica A.T.		150 kV cod.23020 Traliccio N°57
10	15+400	Svincolo n°5 s.s. 117Bis Rampa di entrata	Rete elettrica A.T.	TERNA	CALTANISSETTA – GELA 150 kV cod.23626 Traliccio e linea aera
11	15+400	Svincolo n°5 s.s. 117Bis Rampa di entrata	Rete elettrica A.T.	TERNA	RAFFINERIA GELA 150 kV cod.23644 Traliccio e linea aerea
12	15+400	Svincolo n°5 s.s. 117Bis Rampa di entrata	Rete elettrica A.T.	TERNA	CALTANISSETTA – GELA 150 kV cod.23626 Traliccio e linea aera
13	15+400	Svincolo n°5 s.s. 117Bis Rampa di entrata	Rete elettrica A.T.	TERNA	RAFFINERIA GELA 150 kV cod.23644 Traliccio
14	15+600	Rilevato	Rete elettrica A.T.	TERNA	CALTANISSETTA – GELA 150 kV cod.23626 Traliccio
15	15+600	Rilevato	Rete elettrica A.T.	TERNA	RAFFINERIA GELA 150 kV cod.23644 Traliccio

S.S. n.626 della "Valle del Salso" Lotti 7° e 8° e completamento della Tangenziale di Gela Itinerario Gela - Agrigento - Castelvetro		
PA-83	<b>Monografia sulle Interferenze</b>	

Per ciascuna delle interferenze di sopra elencate, viene riportata, di seguito, la documentazione fotografica dello stato dei luoghi.

n.	Progressiva Asse principale	sez. tracciato	tipo interferenz a	Ente gesto re	IDENTIFICAZIONE
1	0+450	Svincolo n°1 s.s. 115 Rampa di uscita	Rete elettrica A.T.	TERN A	GELA 2 LICATA 150 kV cod.23020 Traliccio N°41



n.	Progressiva Asse principale	sez. tracciato	tipo interferenz a	Ente gestore	IDENTIFICAZIONE
----	-----------------------------------	-------------------	--------------------------	--------------	-----------------

PA-83

**Monografia sulle Interferenze**

n.	Progressiva Asse principale	sez. tracciato	tipo interferenz a	Ente gestore	IDENTIFICAZIONE
2	0+740	Svincolo n°1 s.s. 115 Rampa di entrata	Rete elettrica A.T.	TERNA	GELA 2 LICATA 150 kV cod.23020 Traliccio N°42



PA-83

**Monografia sulle Interferenze**

n.	Progressiva Asse principale	sez. tracciato	tipo interferenz a	Ente gestore	IDENTIFICAZIONE
3	0+960	Rilevato	Rete elettrica A.T.	TERNA	GELA 2 LICATA 150 kV cod.23020 Traliccio N°43



n.	Progressiva Asse principale	sez. tracciato	tipo interferenz a	Ente gesto re	IDENTIFICAZIONE
----	-----------------------------------	-------------------	--------------------------	---------------------	-----------------

PA-83

**Monografia sulle Interferenze**

n.	Progressiva Asse principale	sez. tracciato	tipo interferenz a	Ente gesto re	IDENTIFICAZIONE
4	1+490	Rilevato	Rete elettrica A.T.	TERN A	GELA 2 LICATA 150 kV cod.23020 Traliccio N°44



n.	Progressi va Asse principal e	sez. tracciato	tipo interferenz a	Ente gesto re	IDENTIFICAZIONE
----	---	-------------------	--------------------------	---------------------	-----------------



PA-83

**Monografia sulle Interferenze**

n.	Progressiva Asse principale	sez. tracciato	tipo interferenza	Ente gestore	IDENTIFICAZIONE
7	2+820	Rilevato	Rete elettrica A.T.	TERN A	GELA 2 LICATA 150 kV cod.23020 Traliccio N°47



PA-83

**Monografia sulle Interferenze**

n.	Progressiva Asse principale	sez. tracciato	tipo interferenz a	Ente gesto re	IDENTIFICAZIONE
8	6+120	Rilevato	Rete elettrica A.T.	TERN A	GELA 2 LICATA 150 kV cod.23020 Traliccio N°53



n.	Progressiva Asse principale	sez. tracciato	tipo interferenz a	Ente gesto re	IDENTIFICAZIONE
----	-----------------------------------	-------------------	--------------------------	---------------------	-----------------

PA-83

**Monografia sulle Interferenze**

n.	Progressiva Asse principale	sez. tracciato	tipo interferenz a	Ente gesto re	IDENTIFICAZIONE
9	7+900	Rilevato	Rete elettrica A.T.	TERN A	GELA 2 LICATA 150 kV cod.23020 Traliccio N°57



n.	Progress iva Asse principal e	sez. tracciato	tipo interferenz a	Ente gestore	IDENTIFICAZIONE
----	---	-------------------	--------------------------	-----------------	-----------------

n.	Progressiva Asse principale	sez. tracciato	tipo interferenza	Ente gestore	IDENTIFICAZIONE
14	15+400	Rilevato	Rete elettrica A.T.	TERNA	CALTANISSETTA-GELA 150 kV cod.23626 Traliccio

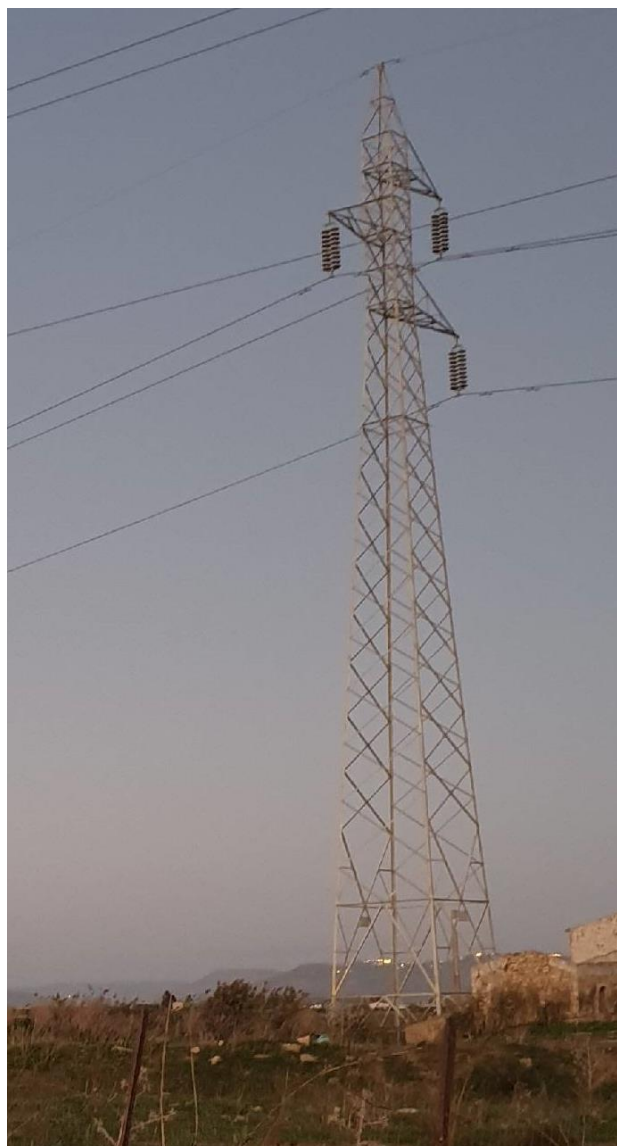


n.	Progressiva Asse principale	sez. tracciato	tipo interferenza	Ente gestore	IDENTIFICAZIONE
----	-----------------------------------	-------------------	----------------------	-----------------	-----------------

PA-83

**Monografia sulle Interferenze**

n.	Progressiva Asse principale	sez. tracciato	tipo interferenz a	Ente gesto re	IDENTIFICAZIONE
15	15+400	Rilevato	Rete elettrica A.T.	TERN A	RAFFINERIA GELA 150 kV cod.23644 Traliccio N°?



## 2. INTERFERENZE RETE ELETTRICA M.T E B.T.

Come riportato nella Tabella 2.1 della Relazione descrittiva delle interferenze, le tipologie dei sottoservizi rilevati sono di seguito riepilogati in Tabella , dove sono anche indicati la loro ubicazione lungo il tracciato e una descrizione sintetica dell'interferenza:

n.	Progressiva Asse principale	sez. tracciato	tipo interferenz a	Ente gesto re	IDENTIFICAZIONE
1	0+680	Viadotto	Rete elettrica M.T. e B.T.	Enel	Palo e linea aerea M.T., linea B.T. e illuminazione pubblica
2	1+660	rilevato	Rete elettrica M.T. e B.T.	Enel	Palo e linea aerea M.T.
3	2+221	rilevato	Rete elettrica M.T. e B.T.	Enel	Linea aerea B.T.
4	3+147	rilevato	Rete elettrica M.T. e B.T.	Enel	Linee aeree B.T.
5	3+209	rilevato	Rete elettrica M.T. e B.T.	Enel	Palo e Linea aerea B.T., illuminazione pubblica
6	3+255	rilevato	Rete elettrica M.T. e B.T.	Enel	Linea aerea B:T.
7	4+169	rilevato	Rete elettrica M.T. e	Enel	Palo e Linea aerea B:T.

PA-83

**Monografia sulle Interferenze**

n.	Progressiva Asse principale	sez. tracciato	tipo interferenz a	Ente gesto re	IDENTIFICAZIONE
			B.T.		
8	5+510	rilevato	Rete elettrica M.T. e B.T.	Enel	Linea aerea M.T.
9	5+741	rilevato	Rete elettrica M.T. e B.T.	Enel	Palo e Linea aerea B.T.
10	6+630	Viadotto	Rete elettrica M.T. e B.T.	Enel	Palo e Linea aerea M.T.
11	7+276	rilevato	Rete elettrica M.T. e B.T.	Enel	Pali e Linea aerea B.T.
12	7+526	rilevato	Rete elettrica M.T. e B.T.	Enel	Pali e Linea aerea B.T.
13	8+175	rilevato	Rete elettrica M.T. e B.T.	Enel	Linea aerea M.T.
14	8+360	rilevato	Rete elettrica M.T. e B.T.	Enel	Pali e Linea aerea B.T.
15	8+360	Svicolo verso rotatoria (Sud)	Rete elettrica M.T. e B.T.	Enel	Palo e Linea aerea B.T. in rotatoria (Sud)
16	10+700	Svicolo N°3	Rete	Enel	Pali e Linea aerea



PA-83

**Monografia sulle Interferenze**

n.	Progressiva Asse principale	sez. tracciato	tipo interferenz a	Ente gesto re	IDENTIFICAZIONE
		S.P. 8 rotatoria Sud	elettrica M.T. e B.T.		B.T.
17	10+700	Svicolo N°3 S.P. 8 rilevato	Rete elettrica M.T. e B.T.	Enel	Pali e Linea aerea B.T.
18	10+700	Svicolo N°3 S.P. 8 rotatoria Nord	Rete elettrica M.T. e B.T.	Enel	Linea aerea M.T., Pali e Linea aerea B.T.
19	13+380	Svicolo N°4 S.P. 81	Rete elettrica M.T. e B.T.	Enel	Linea aerea M.T., Pali e Linea aerea B.T.
20	13+620	rilevato	Rete elettrica M.T. e B.T.	Enel	Linea aerea
21	14+080	rilevato	Rete elettrica M.T. e B.T.	Enel	Linea aerea
22	14+156	rilevato	Rete elettrica M.T. e B.T.	Enel	Palo e Linea aerea
23	14+400	rilevato	Rete elettrica M.T. e B.T.	Enel	Linea aerea
24	14+835	rilevato	Rete elettrica M.T. e B.T.	Enel	Linea aerea
25	15+258	rilevato	Rete	Enel	Linea aerea



n.	Progressiva Asse principale	sez. tracciato	tipo interferenz a	Ente gesto re	IDENTIFICAZIONE
			elettrica M.T. e B.T.		
26	15+258	Svincolo n°5 Nord S.S.117BIS	Rete elettrica M.T. e B.T.	Enel	Linea aerea
27	15+258	Svincolo n°5 Sud S.S.117BIS	Rete elettrica M.T. e B.T.	Enel	Linea aerea
28	15+800	rilevato	Rete elettrica M.T. e B.T.	Enel	Linea aerea

Per ciascuna delle interferenze di sopra elencate, viene riportata, di seguito, la documentazione fotografica dello stato dei luoghi.

PA-83

**Monografia sulle Interferenze**

n.	Progressiva Asse principale	sez. tracciato	tipo interferenz a	Ente gesto re	IDENTIFICAZIONE
1	0+680	Viadotto	Rete elettrica M.T. e B.T.	Enel	Palo e linea aerea M.T., linea B.T. e illuminazione pubblica



PA-83

**Monografia sulle Interferenze**



n.	Progressiva Asse principale	sez. tracciato	tipo interferenz a	Ente gesto re	IDENTIFICAZIONE
----	-----------------------------------	-------------------	--------------------------	---------------------	-----------------

PA-83

**Monografia sulle Interferenze**

n.	Progressiva Asse principale	sez. tracciato	tipo interferenz a	Ente gesto re	IDENTIFICAZIONE
2	1+660	rilevato	Rete elettrica M.T. e B.T.	Enel	Palo e linea aerea M.T., linea aerea B.T.



PA-83

**Monografia sulle Interferenze**

n.	Progressiva Asse principale	sez. tracciato	tipo interferenz a	Ente gesto re	IDENTIFICAZIONE
3	2+221	rilevato	Rete elettrica M.T. e B.T.	Enel	Linea aerea B.T.





n.	Progressiva Asse principale	sez. tracciato	tipo interferenza	Ente gestore	IDENTIFICAZIONE
4	3+147	rilevato	Rete elettrica M.T. e B.T.	Enel	Linee aeree B.T.



n.	Progressiva Asse principale	sez. tracciato	tipo interferenz a	Ente gesto re	IDENTIFICAZIONE
5	3+209	rilevato	Rete elettrica M.T. e B.T.	Enel	Palo e Linea aerea B.T., illuminazione pubblica



PA-83

***Monografia sulle Interferenze***

n.	Progressiva Asse principale	sez. tracciato	tipo interferenza	Ente gestore	IDENTIFICAZIONE
8	5+510	rilevato	Rete elettrica M.T. e B.T.	Enel	Linea aerea M.T.





PA-83

***Monografia sulle Interferenze***

n.	Progressiva Asse principale	sez. tracciato	tipo interferenz a	Ente gesto re	IDENTIFICAZIONE
9	5+741	rilevato	Rete elettrica M.T. e B.T.	Enel	Palo e Linea aerea B.T.



n.	Progressiva Asse principale	sez. tracciato	tipo interferenz a	Ente gesto re	IDENTIFICAZIONE
10	6+630	Viadotto	Rete elettrica M.T. e B.T.	Enel	Palo e Linea aerea M.T.

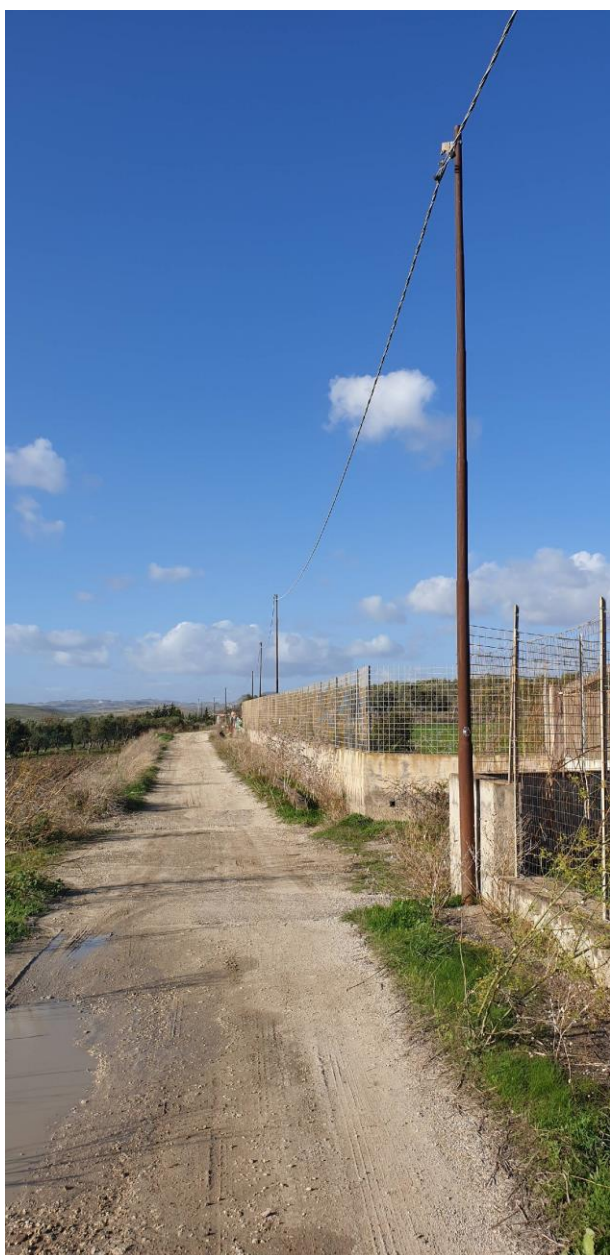


n.	Progressiva Asse principale	sez. tracciato	tipo interferenz a	Ente gesto re	IDENTIFICAZIONE
----	-----------------------------------	-------------------	--------------------------	---------------------	-----------------

PA-83

**Monografia sulle Interferenze**

n.	Progressiva Asse principale	sez. tracciato	tipo interferenz a	Ente gesto re	IDENTIFICAZIONE
11	7+276	rilevato	Rete elettrica M.T. e B.T.	Enel	Pali e Linea aerea B.T.





PA-83

**Monografia sulle Interferenze**

n.	Progressiva Asse principale	sez. tracciato	tipo interferenz a	Ente gesto re	IDENTIFICAZIONE
12	7+526	rilevato	Rete elettrica M.T. e B.T.	Enel	Pali e Linea aerea B.T.



PA-83

***Monografia sulle Interferenze***

n.	Progressiva Asse principale	sez. tracciato	tipo interferenz a	Ente gesto re	IDENTIFICAZIONE
13	8+175	rilevato	Rete elettrica M.T. e B.T.	Enel	Linea aerea M.T.



n.	Progressiva Asse principale	sez. tracciato	tipo interferenz a	Ente gesto re	IDENTIFICAZIONE
14	8+360	rilevato	Rete elettrica M.T. e B.T.	Enel	Pali e Linea aerea B.T.



PA-83

***Monografia sulle Interferenze***

n.	Progressiva Asse principale	sez. tracciato	tipo interferenz a	Ente gesto re	IDENTIFICAZIONE
15	8+360	Svicolo verso rotatoria (Sud)	Rete elettrica M.T. e B.T.	Enel	Palo e Linea aerea B.T. in rotatoria (Sud)




PA-83

*Monografia sulle Interferenze*





S.S. n.626 della "Valle del Salso" Lotti 7° e 8° e completamento della Tangenziale di Gela Itinerario Gela - Agrigento - Castelvetro		 <b>Anas</b> <small>GRUPPO FS ITALIANE</small>
PA-83	<b>Monografia sulle Interferenze</b>	


n.	Progressiva Asse principale	sez. tracciato	tipo interferenz a	Ente gestore	IDENTIFICAZIONE
16	10+700	Svicolo N°3 S.P. 8 rotatoria Sud	Rete elettrica M.T. e B.T.	Enel	Pali e Linea aerea B.T.



PA-83

***Monografia sulle Interferenze***



S.S. n.626 della "Valle del Salso" Lotti 7° e 8° e completamento della Tangenziale di Gela Itinerario Gela - Agrigento - Castelvetro		 <b>an</b> as <small>GRUPPO FS ITALIANE</small>
PA-83	<b>Monografia sulle Interferenze</b>	

n.	Progressiva Asse principale	sez. tracciato	tipo interferenza	Ente gestore	IDENTIFICAZIONE
17	10+700	Svicolo N°3 S.P. 8 rilevato	Rete elettrica M.T. e B.T.	Enel	Pali e Linea aerea B.T. e M.T.



PA-83

**Monografia sulle Interferenze**

n.	Progressiva Asse principale	sez. tracciato	tipo interferenz a	Ente gesto re	IDENTIFICAZIONE
18	10+700	Svicolo N°3 S.P. 8 rotatoria Nord	Rete elettrica M.T. e B.T.	Enel	Linea aerea M.T., Pali e Linea aerea B.T.

