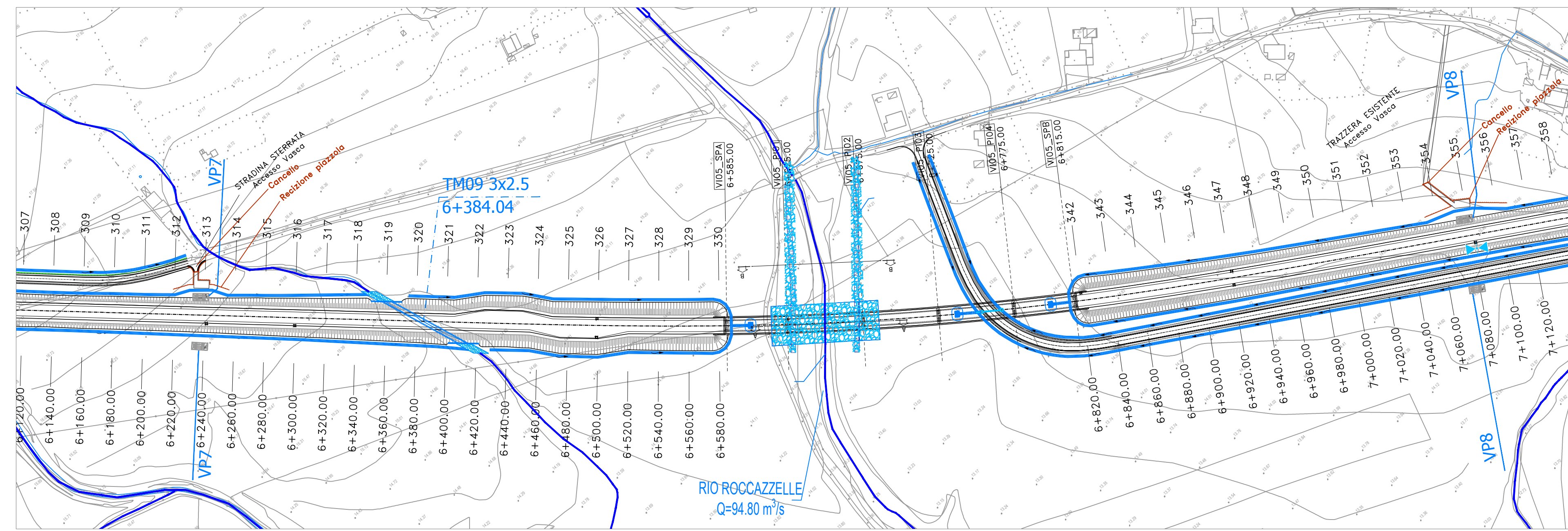


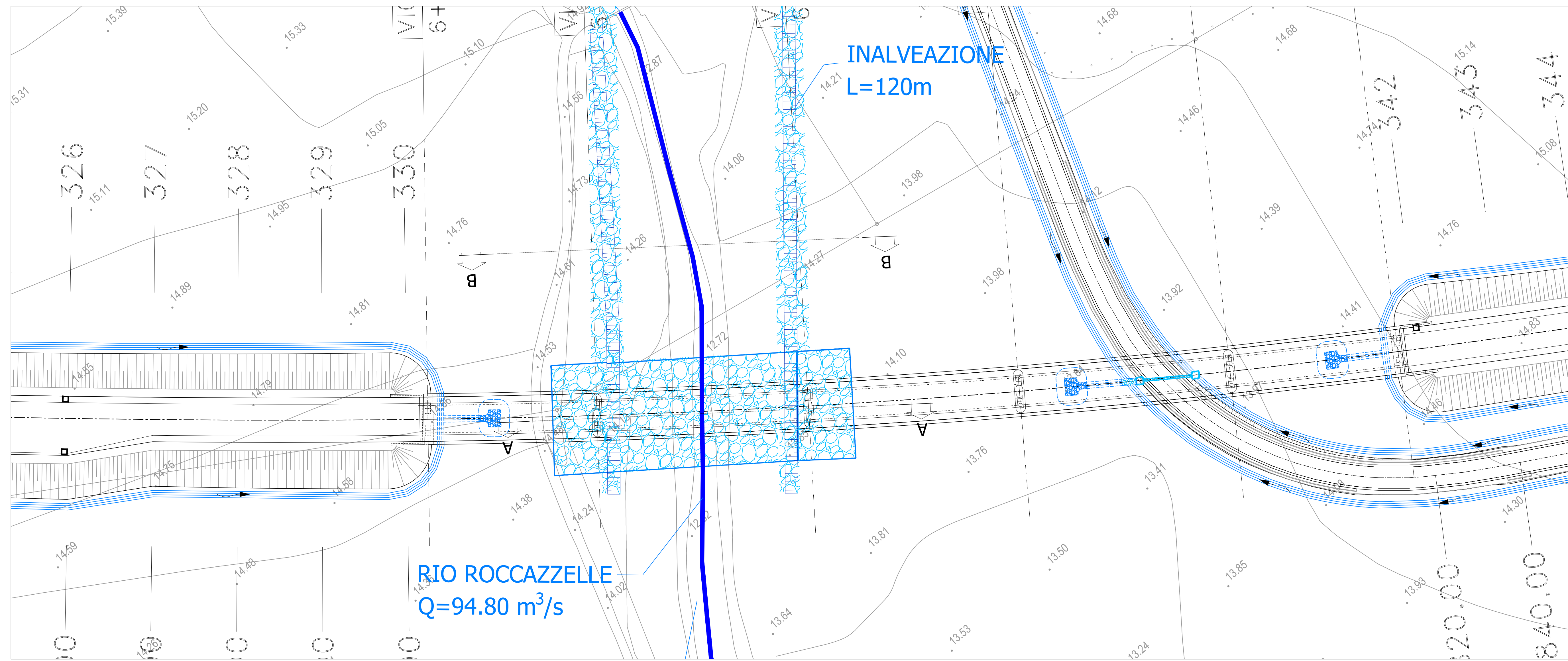
STRALCIO PLANIMETRICO

scala 1:2000



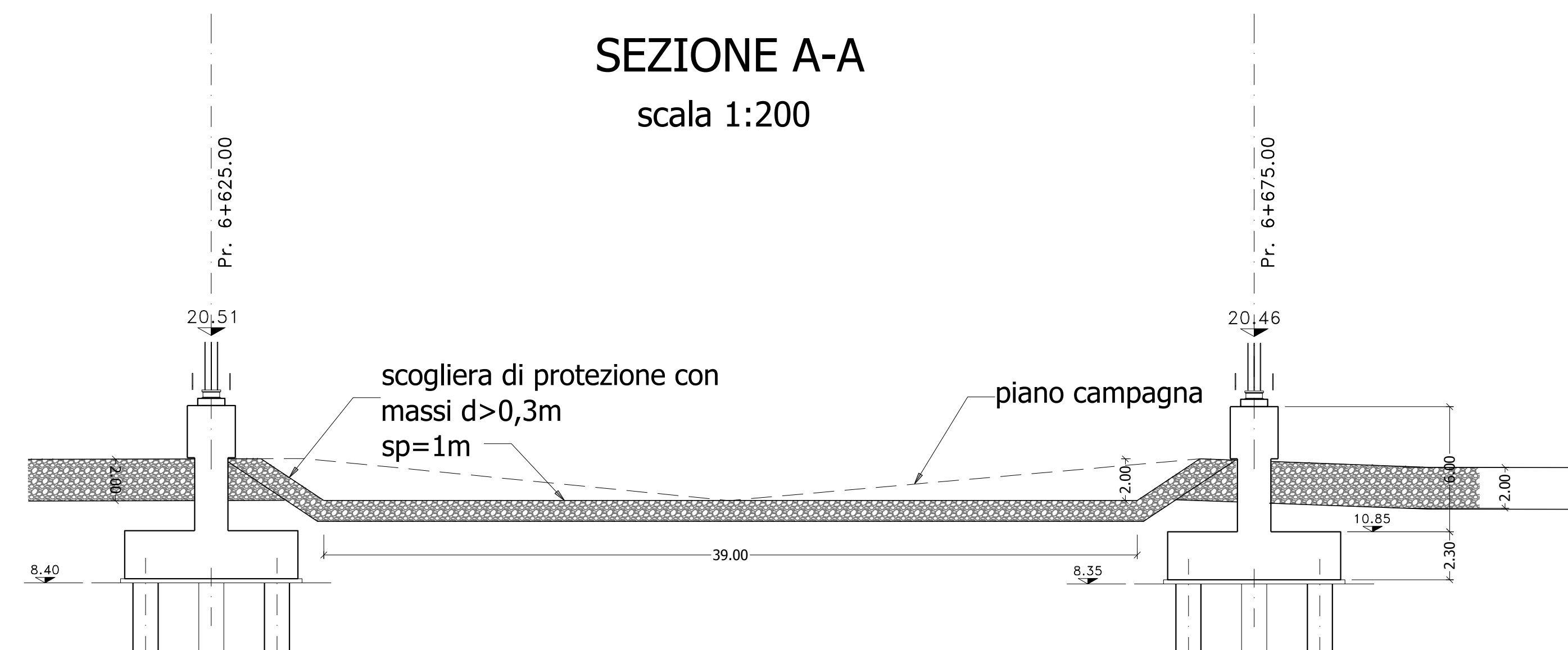
PIANTA

scala 1:500



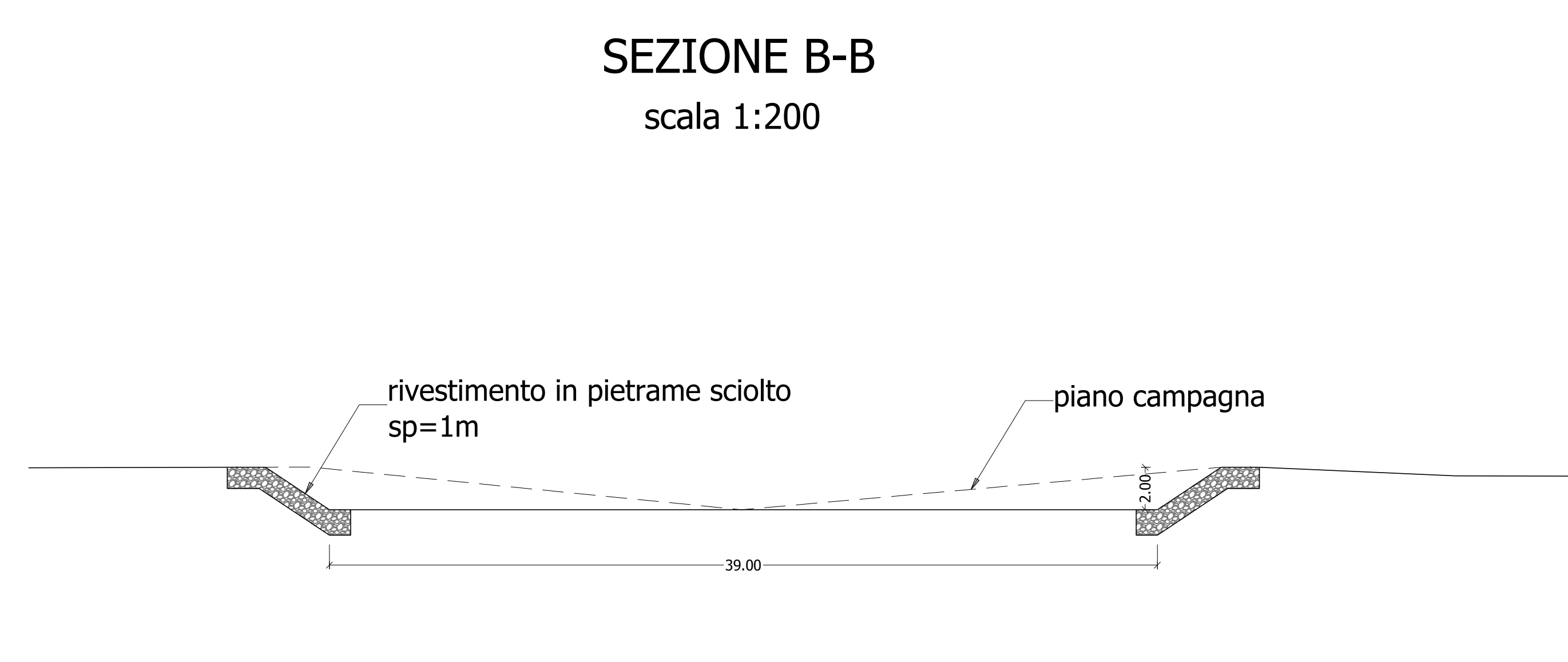
SEZIONE A-A

scala 1:200



SEZIONE B-B

scala 1:200





Direzione Progettazione e Realizzazione Lavori

S.S. n.626 della "Valle del Salso"
Lotti 7' e 8' e completamento della Tangenziale di Gela
Itinerario Gela - Agrigento - Castelvetro

PROGETTO DEFINITIVO COD. PA8.5

PROGETTISTA:
Responsabile integrazione specialistica Dott. Ing. Giovanni Pizzani
 Responsabile Progettazione Impianti Dott. Ing. Massimo Giannone
 Responsabile Strutture Dott. Ing. Giovanni Pizzani
 Responsabile attività Ordinatorie e Ambientale Dott. Ing. Sergio Di Majo
 Responsabile Ambiente e Sst. Dott. Ing. Francesca Venturoli

GRUPPO DI PROGETTAZIONE

LOTTE
ingegneria

VIA
INGEGNERIA

SERING
INGEGNERIA

vdv
INGEGNERIA

BRENG
INGEGNERIA

GEOLOGO:
Dott. Silvio Caracciolo

COORDINATORE SICUREZZA IN FASE DI PROGETTAZIONE:
Dott. Ing. Sergio Di Majo

VISTO: IL RESPONSABILE DEL PROCEDIMENTO
Dott. Ing. Maria Cappello

INALVEAZIONI
Rio Roccazzelle
Planimetria - Profilo idraulico e Sezioni

CODICE PROGETTO	NOME FILE	REVISIONE	SCALA
PROGETTO: DP/PA0083	PA83T000I01DRPF01A		
LIV. PROC. ANNO: D 19	CODICE ELAB: TDD01DB1DRPF01	A	
D			
C			
B			
A	EMISSIONE	18/03/20	11/03/20
REV.	DESCRIZIONE	DATA	REDAITTO VERIFICATO APPROVATO