

PA 12/09
CORRIDOIO PLURIMODALE TIRRENICO - NORD EUROPA
ITINERARIO AGRIGENTO - CALTANISSETTA - A19
S.S. N° 640 "DI PORTO EMPEDOCLE"
AMMODERNAMENTO E ADEGUAMENTO ALLA CAT. B DEL D.M. 5.11.2001
Dal km 44+000 allo svincolo con l'A19
PROGETTO DEFINITIVO



**INQUADRAMENTO DELL'INTERVENTO
STRUMENTI URBANISTICI**
Carta dei Vincoli
Tavola 1 di 4

Codice Unico Progetto (CUP) : F91B09000070001
Codice Elaborato:

PA12_09 - E 0 0 0 G E 2 0 4 | Q 0 2 Z G 4 0 1 1 B Scale: 1:10000

F									
E									
D									
C									
B	Luglio 2011	Revisione a seguito di incontri con il Committente	F. CARLI	V. PISCITELLI	M. LITI	P. PAGLINI			
A	Aprile 2011	EMISSIONE	F. CARLI	V. PISCITELLI	M. LITI	P. PAGLINI			
REV.	DATA	DESCRIZIONE	REDATTO	VERIFICATO	APPROVATO	AUTORIZZATO			

Responsabile del procedimento: Ing. MAURIZIO ARAMINI

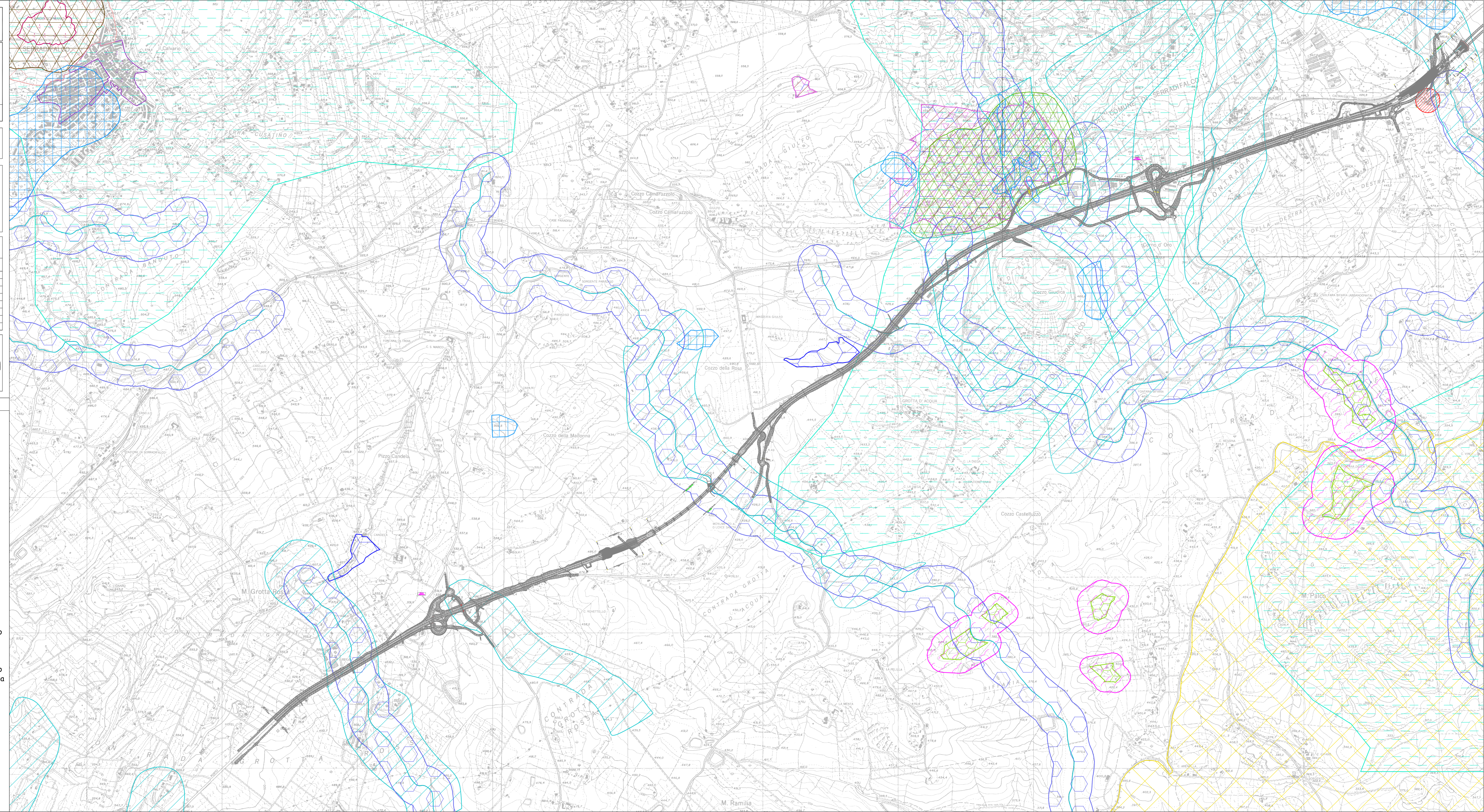
Il Progettista:  **GIAN LUCA MERCHINI**
INGEGNERE IN FERRETTI
N° 4133

Il Consulente Specialista:  **CARLO FEDERICO**
INGEGNERE IN FERRETTI
N° 1038

Il Geologo:  **Dott. Carlo D'ANGELO MAURIZIO**
N° 1807

Il Coordinatore per la sicurezza in fase di progetto:  **Dott. ALESSANDRO SESTINI**
INGEGNERE IN FERRETTI
N° 14853

Il Direttore dei lavori:  **PEPPINO MARASCIO**
INGEGNERE IN FERRETTI
N° 14447



LEGENDA

	Aree Archeologiche		Perimetrazione CS
	Aree Boscate		Siti Ric. Aprile 2006
	Aree Fiume Galasso		Etno Antropologico
	Aree Protette		Territori contermini ai laghi
	Beni Isolati		Territori coperti dai boschi
	Corsi d'acqua		Zone di rispetto dei boschi
	Laghi		Zone di rispetto dei corsi d'acqua
	PAI		Vincolo Archeologico
	Riserve Naturali		Vincolo Idrogeologico
	Area di notevole interesse pubblico paesistico		