

Enel Produzione S.p.A.

Centrale "Edoardo Amaldi" di La Casella

Installazione di una nuova unità a gas

Periodo meteorologico 2013-2015

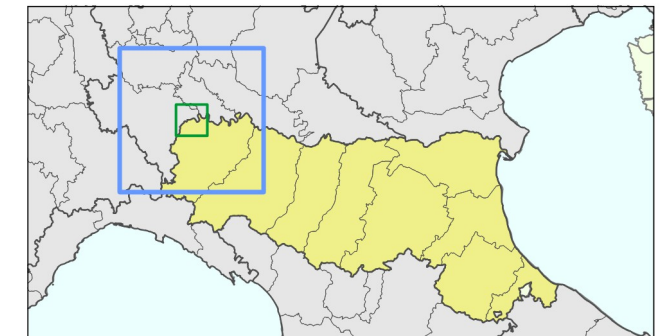


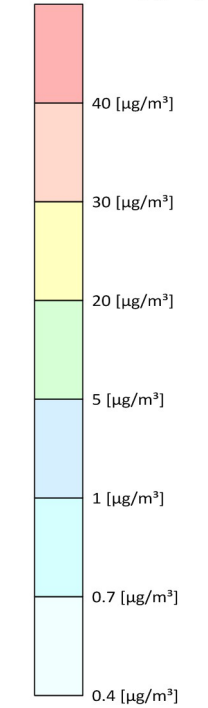
Tavola AL-01.a
Scenario "autorizzato"
(area locale)

Ricadute delle emissioni convogliate ai camini

NO₂ - Concentrazione media annua [$\mu\text{g}/\text{m}^3$]

Valore Limite (D.Lgs. 155/2010): 40 [$\mu\text{g}/\text{m}^3$]

Max: 0.948 [$\mu\text{g}/\text{m}^3$]



□ Dominio di calcolo

□ Area visualizzata

● Centrale

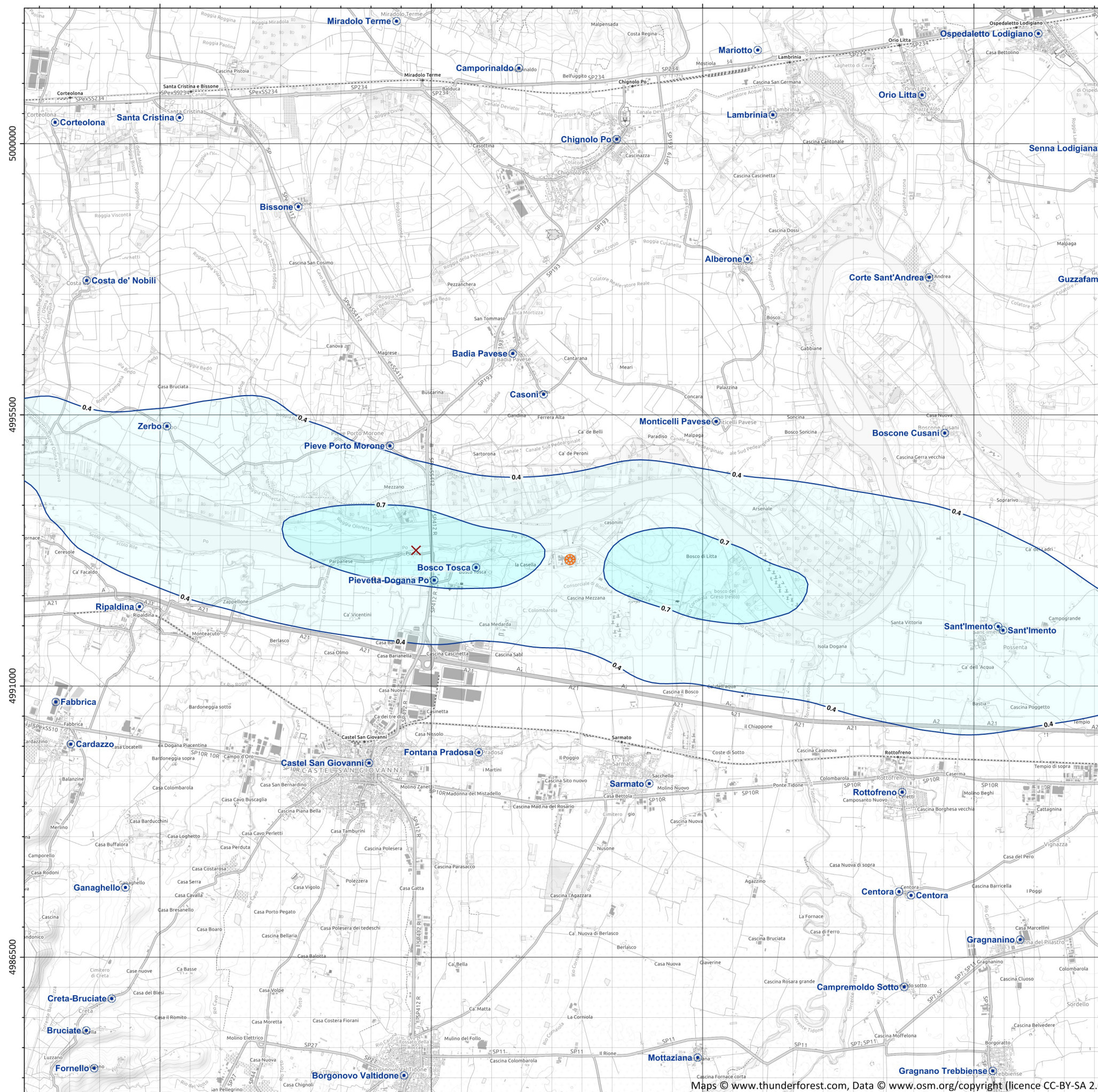
● Centri abitati (Istat, 2011)

× Punto di massimo impatto

STATISTICHE
Massimo: 9.48E-01
Media: 2.68E-01
1° quartile: 1.58E-01
Mediana: 2.16E-01
3° quartile: 3.23E-01



Sistema di Riferimento
ETRS89 / UTM zona 32N



Enel Produzione S.p.A.

Centrale "Edoardo Amaldi" di La Casella

Installazione di una nuova unità a gas

Periodo meteorologico 2013-2015

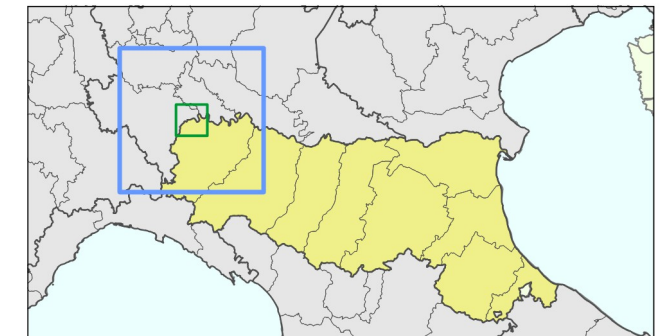
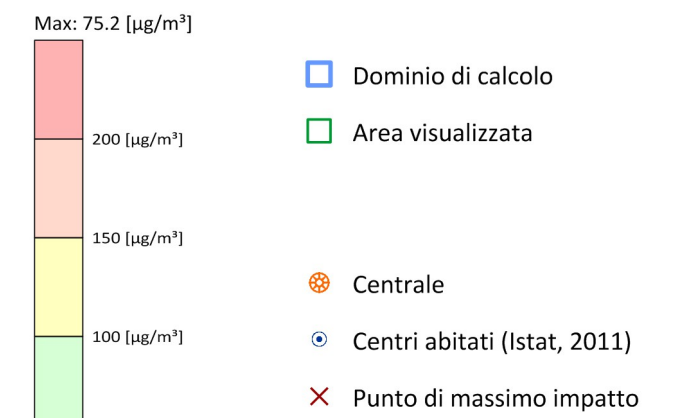
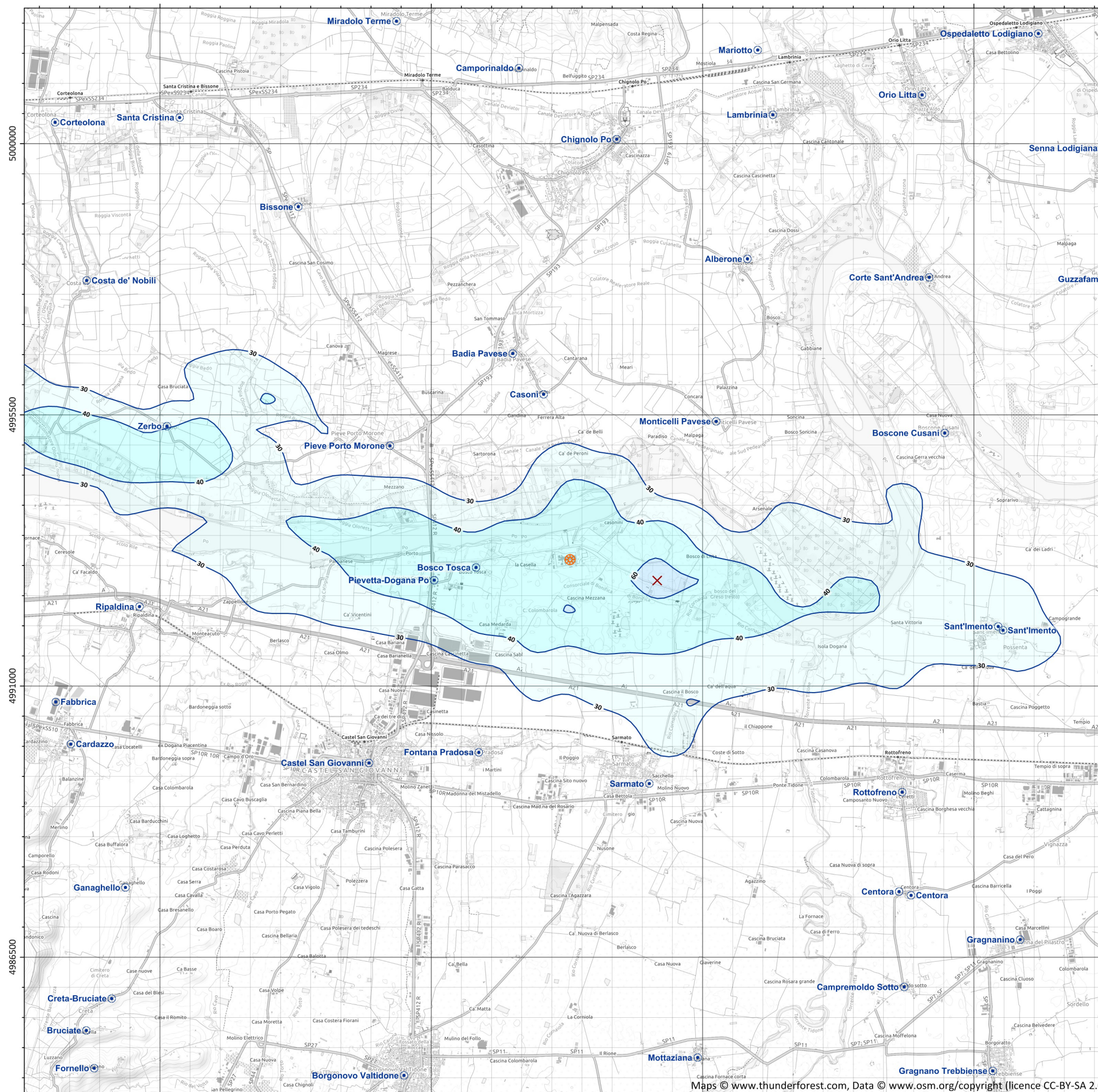


Tavola AL-02.a
Scenario "autorizzato"
(area locale)

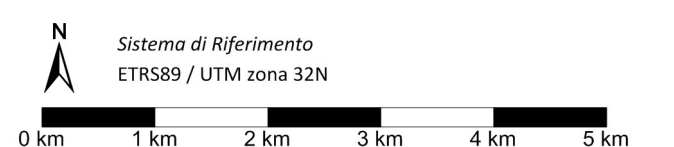
Ricadute delle emissioni convogliate ai camini

NO₂ - Concentrazione oraria superata 18 volte per anno civile [µg/m³]
Valore Limite (D.Lgs. 155/2010): 200 [µg/m³]



STATISTICHE

Massimo:	7.52E+01
Media:	1.83E+01
1° quartile:	1.01E+01
Mediana:	1.49E+01
3° quartile:	2.34E+01



Enel Produzione S.p.A.

Centrale "Edoardo Amaldi" di La Casella

Installazione di una nuova unità a gas

Periodo meteorologico 2013-2015

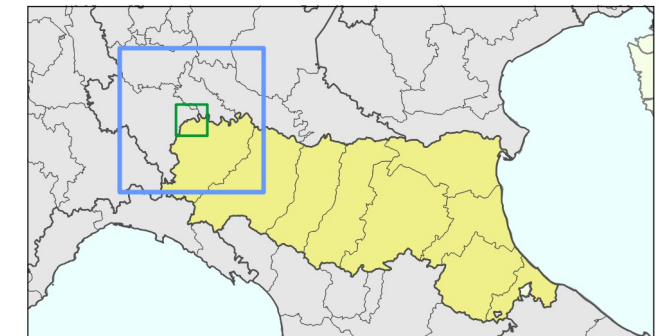


Tavola AL-03.a

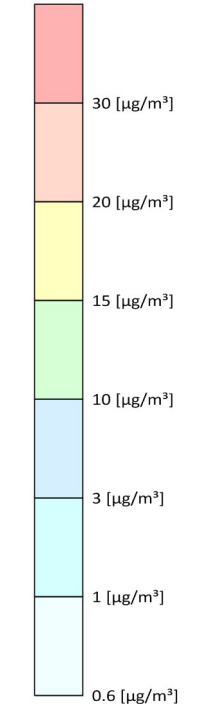
Scenario "autorizzato"
(area locale)

Ricadute delle emissioni
convogliate ai camini

NO_x - Concentrazione media annua [$\mu\text{g}/\text{m}^3$]
(protezione della vegetazione)

Livello Critico (D.Lgs. 155/2010): 30 [$\mu\text{g}/\text{m}^3$]

Max: 1.40 [$\mu\text{g}/\text{m}^3$]

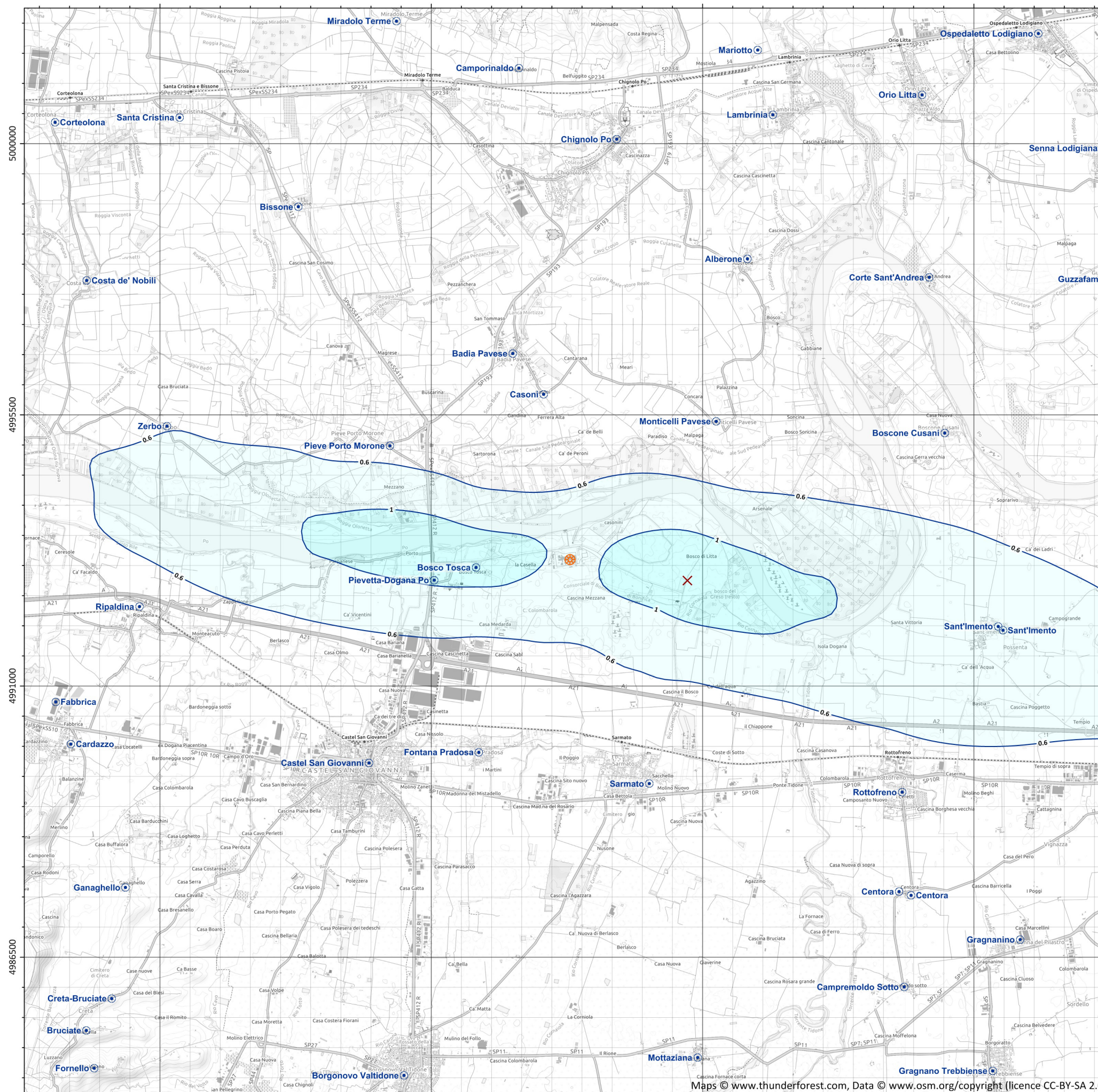


- Dominio di calcolo
- Area visualizzata
- Centrale
- Centri abitati (Istat, 2011)
- Punto di massimo impatto

STATISTICHE

Massimo:	1.40E+00
Media:	3.75E-01
1° quartile:	2.16E-01
Mediana:	3.00E-01
3° quartile:	4.58E-01

Sistema di Riferimento
ETRS89 / UTM zona 32N



Enel Produzione S.p.A.

Centrale "Edoardo Amaldi" di La Casella

Installazione di una nuova unità a gas

Periodo meteorologico 2013-2015

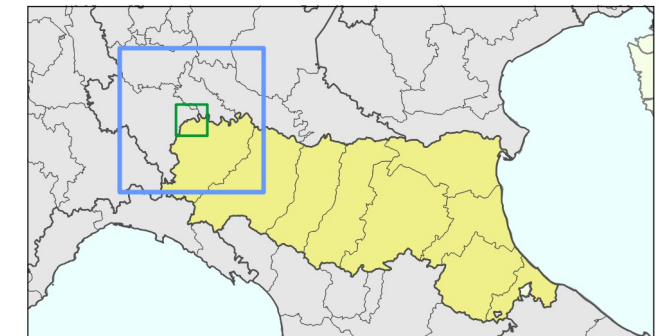


Tavola AL-04.a
Scenario "autorizzato"
(area locale)

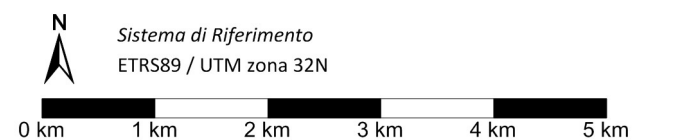
Ricadute delle emissioni convogliate ai camini

SPM^(*) - Concentrazione media annua [$\mu\text{g}/\text{m}^3$]

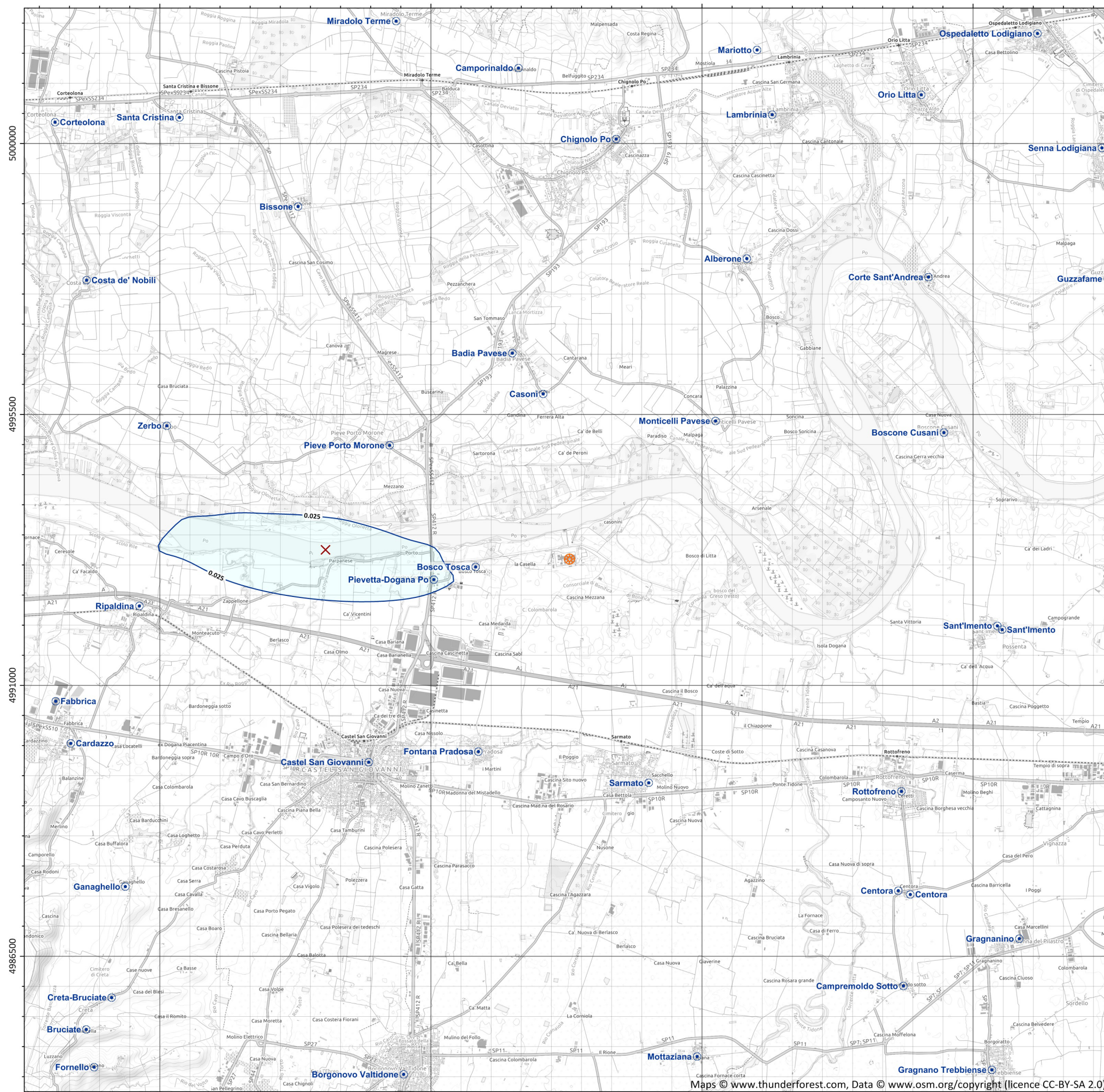
Limite di legge (D.Lgs. 155/2010):

40 $\mu\text{g}/\text{m}^3$ (applicabile a PM₁₀) e 25 $\mu\text{g}/\text{m}^3$ (applicabile a PM_{2,5})

Max: 0.0259 [$\mu\text{g}/\text{m}^3$]



Scala cromatica modificata rispetto alle tavole degli altri scenari per consentire la visualizzazione delle basse concentrazioni



Enel Produzione S.p.A.

Centrale "Edoardo Amaldi" di La Casella

Installazione di una nuova unità a gas

Periodo meteorologico 2013-2015

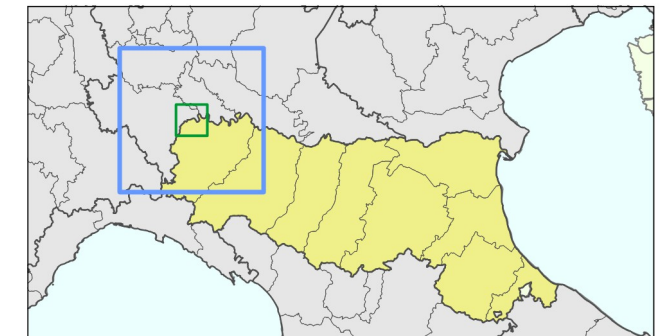
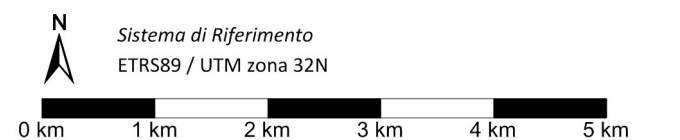
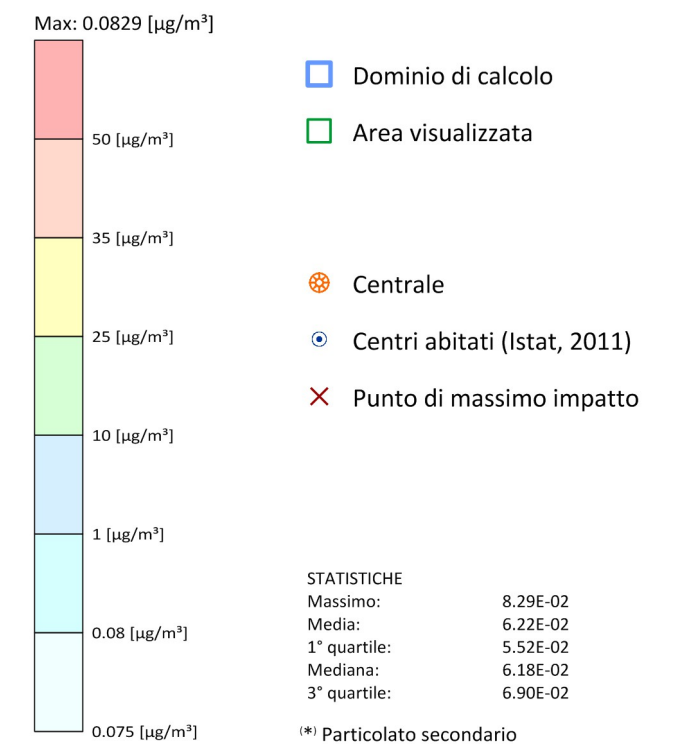


Tavola AL-05.a
Scenario "autorizzato"
(area locale)

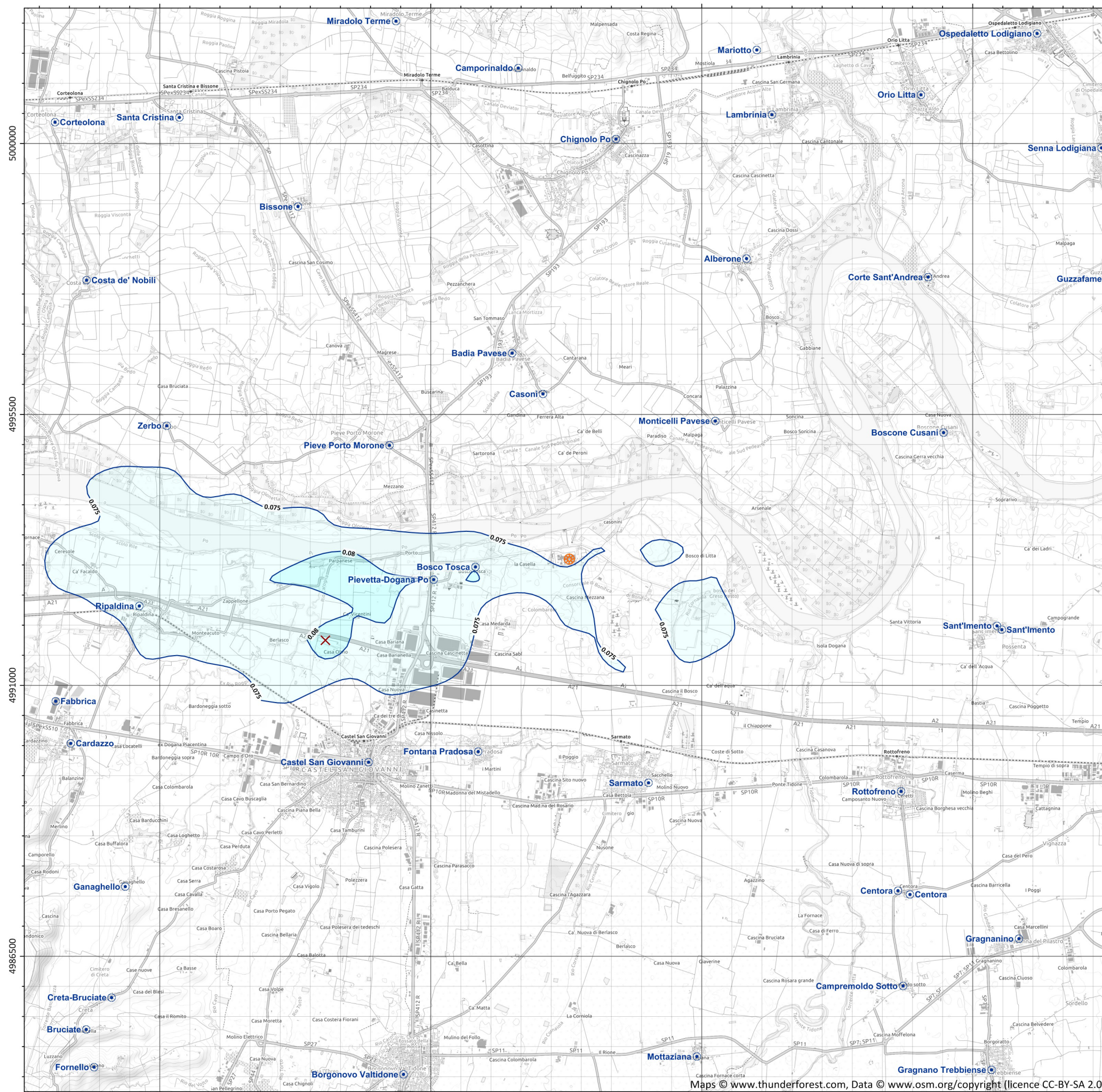
Ricadute delle emissioni convogliate ai camini

SPM(*) - Concentrazione giornaliera superata 35 volte per anno civile [$\mu\text{g}/\text{m}^3$]

Limite di legge (D.Lgs. 155/2010): 50 $\mu\text{g}/\text{m}^3$ (applicabile a PM₁₀)



Scala cromatica modificata rispetto alle tavole degli altri scenari per consentire la visualizzazione delle basse concentrazioni



Enel Produzione S.p.A.

Centrale "Edoardo Amaldi" di La Casella

Installazione di una nuova unità a gas

Periodo meteorologico 2013-2015

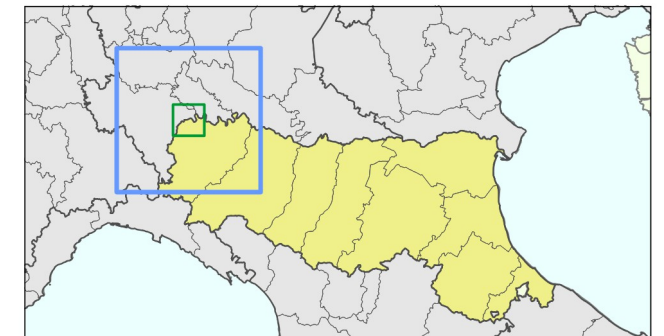


Tavola AL-06.a
Scenario "autorizzato"
(area locale)

Ricadute delle emissioni convogliate ai camini

CO - Concentrazione media massima giornaliera calcolata su 8 ore [mg/m³]
Valore Limite (D.Lgs. 155/2010): 10 [mg/m³]

