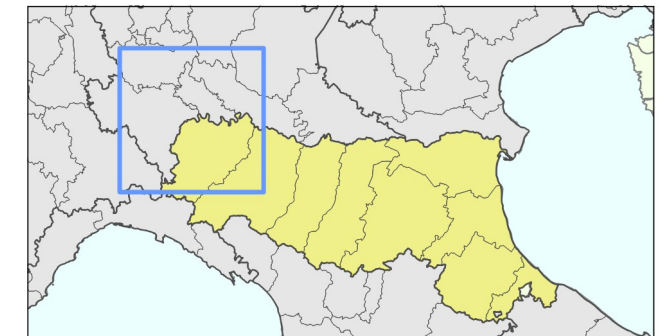


Enel Produzione S.p.A.

**Centrale "Edoardo Amaldi" di La Casella**

Installazione di una nuova unità a gas

Periodo meteorologico 2013-2015

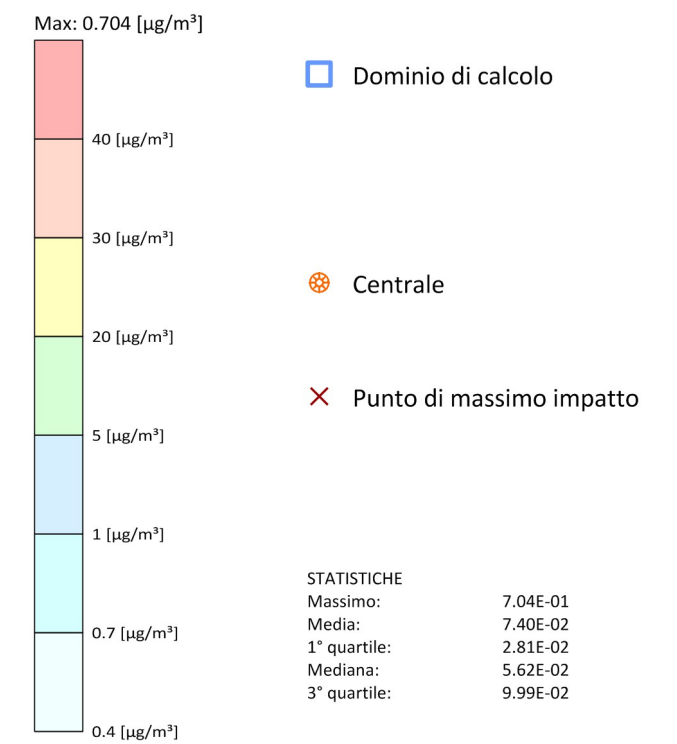


**Tavola AV-01.a**  
Scenario "autorizzato"  
(area vasta)

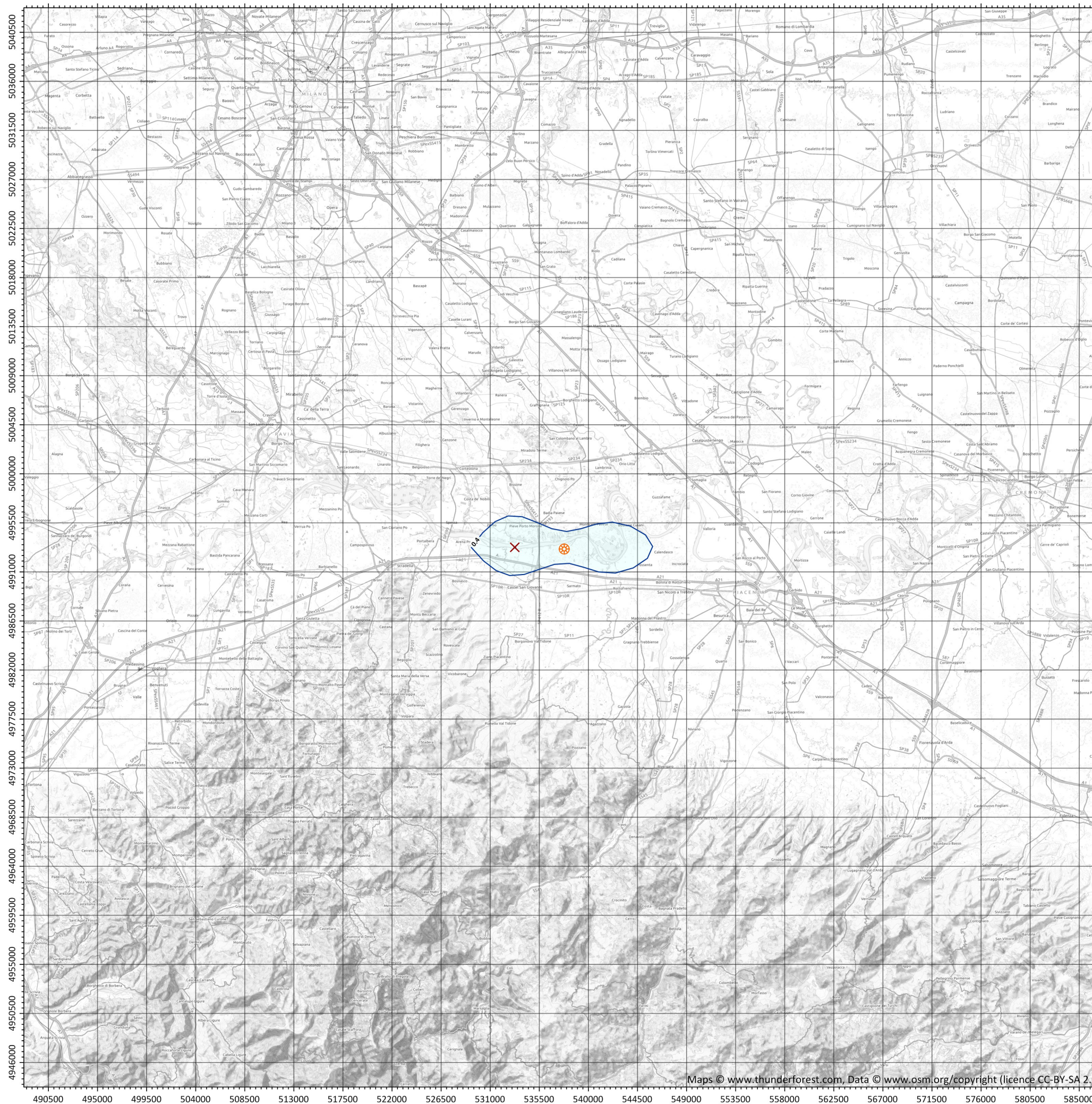
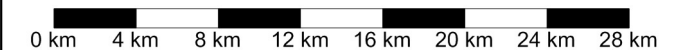
**Ricadute delle emissioni  
convogliate ai camini**

NO<sub>2</sub> - Concentrazione media annua [ $\mu\text{g}/\text{m}^3$ ]

Valore Limite (D.Lgs. 155/2010): 40 [ $\mu\text{g}/\text{m}^3$ ]



Sistema di Riferimento  
ETRS89 / UTM zona 32N

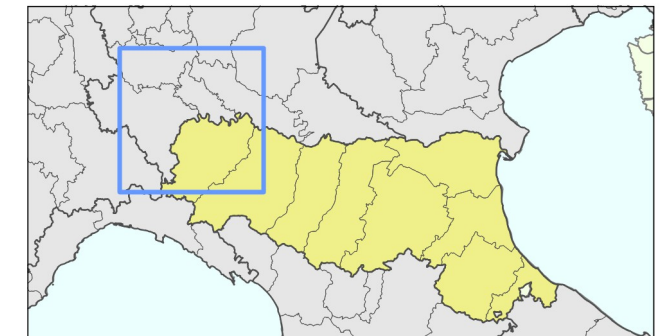


Enel Produzione S.p.A.

**Centrale "Edoardo Amaldi" di La Casella**

Installazione di una nuova unità a gas

Periodo meteorologico 2013-2015

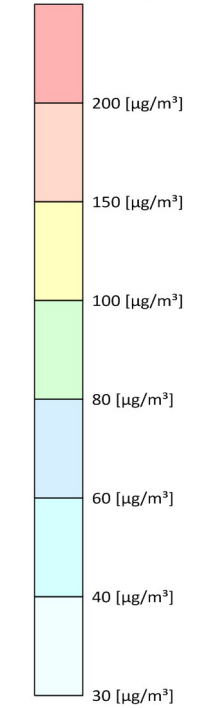


**Tavola AV-02.a**  
Scenario "autorizzato"  
(area vasta)

**Ricadute delle emissioni  
convogliate ai camini**

**NO<sub>2</sub> - Concentrazione oraria  
superata 18 volte per anno civile [µg/m<sup>3</sup>]**  
Valore Limite (D.Lgs. 155/2010): 200 [µg/m<sup>3</sup>]

Max: 44.1 [µg/m<sup>3</sup>]



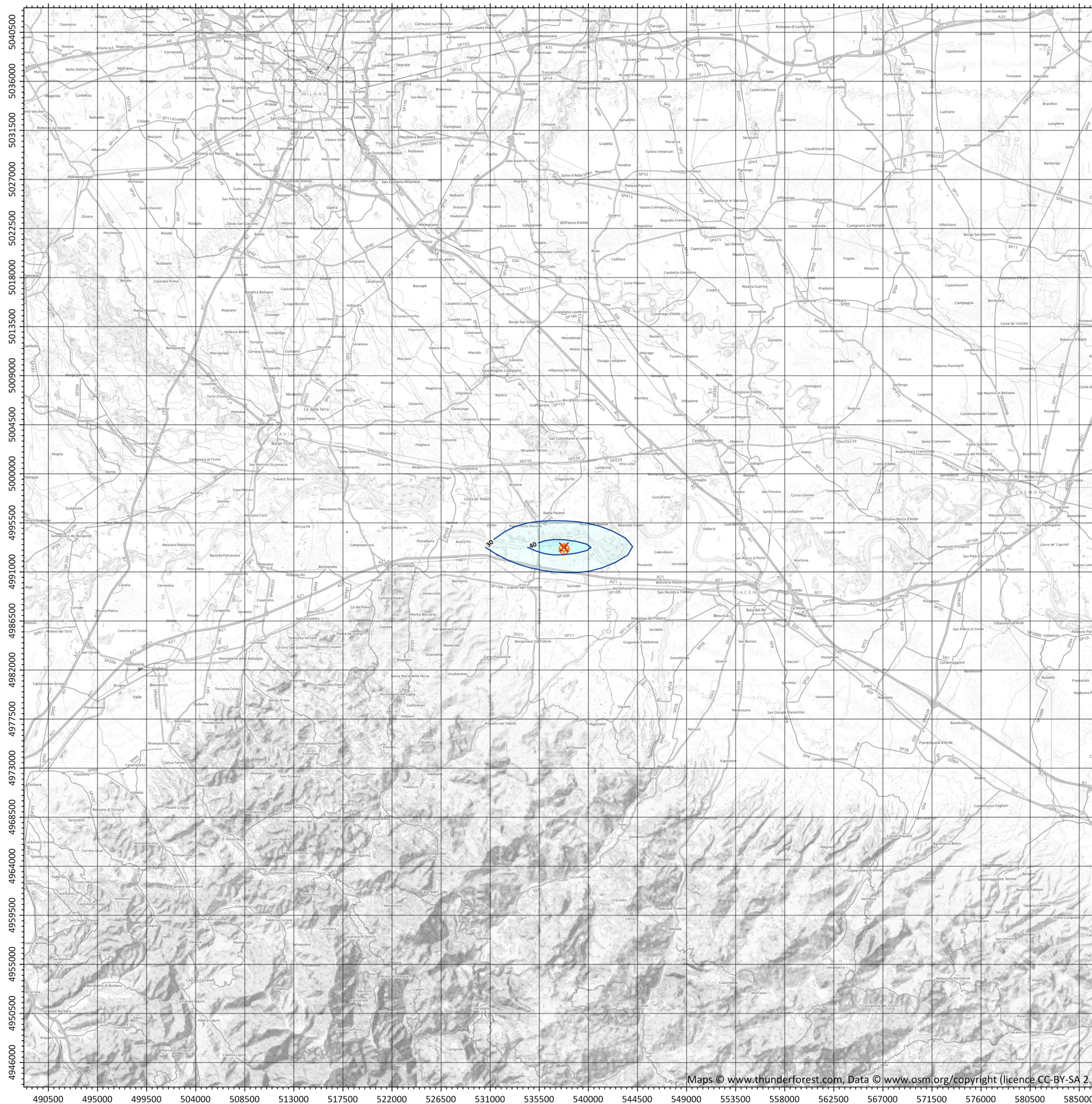
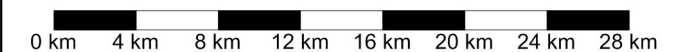
Dominio di calcolo

Centrale

Punto di massimo impatto

STATISTICHE	
Massimo:	4.41E+01
Media:	4.90E+00
1° quartile:	1.98E+00
Mediana:	3.77E+00
3° quartile:	6.19E+00

Sistema di Riferimento  
ETRS89 / UTM zona 32N

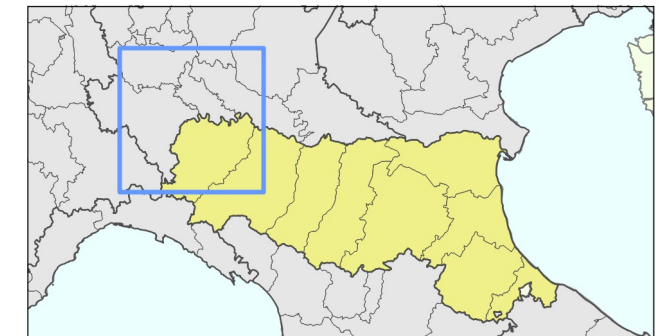


Enel Produzione S.p.A.

**Centrale "Edoardo Amaldi" di La Casella**

Installazione di una nuova unità a gas

Periodo meteorologico 2013-2015



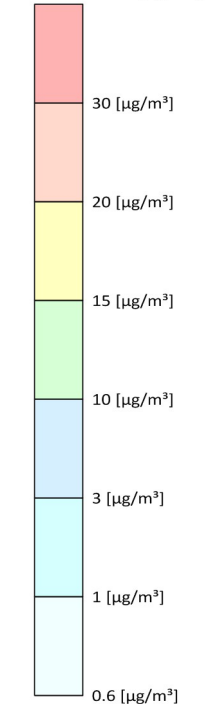
**Tavola AV-03.a**  
Scenario "autorizzato"  
(area vasta)

**Ricadute delle emissioni  
convogliate ai camini**

**NO<sub>x</sub> - Concentrazione media annua [ $\mu\text{g}/\text{m}^3$ ]**  
(protezione della vegetazione)

Livello Critico (D.Lgs. 155/2010): 30 [ $\mu\text{g}/\text{m}^3$ ]

Max: 0.959 [ $\mu\text{g}/\text{m}^3$ ]



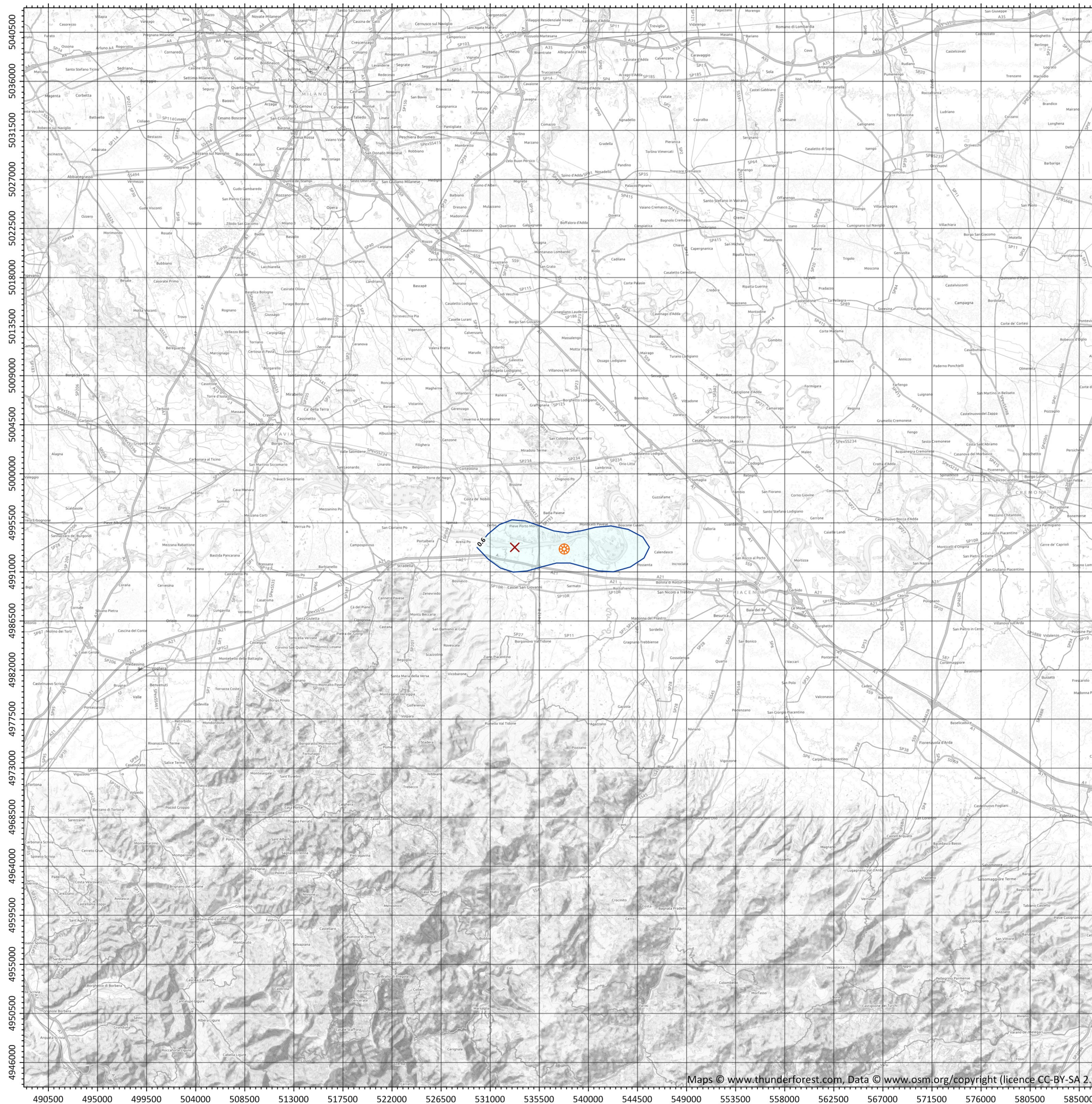
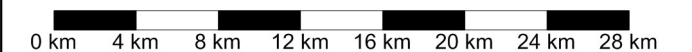
Dominio di calcolo

Centrale

Punto di massimo impatto

STATISTICHE  
Massimo: 9.59E-01  
Media: 9.50E-02  
1° quartile: 3.33E-02  
Mediana: 6.76E-02  
3° quartile: 1.27E-01

Sistema di Riferimento  
ETRS89 / UTM zona 32N

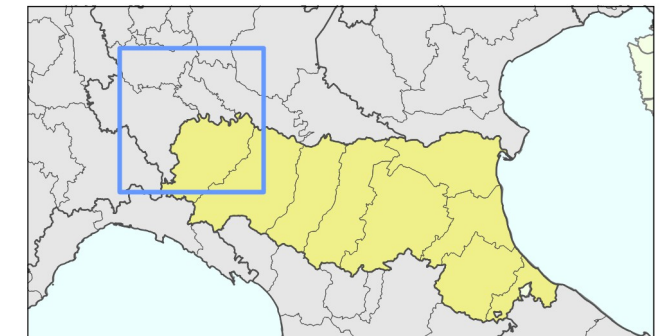


Enel Produzione S.p.A.

**Centrale "Edoardo Amaldi" di La Casella**

Installazione di una nuova unità a gas

Periodo meteorologico 2013-2015



**Tavola AV-04.a**  
Scenario "autorizzato"  
(area vasta)

**Ricadute delle emissioni convogliate ai camini**

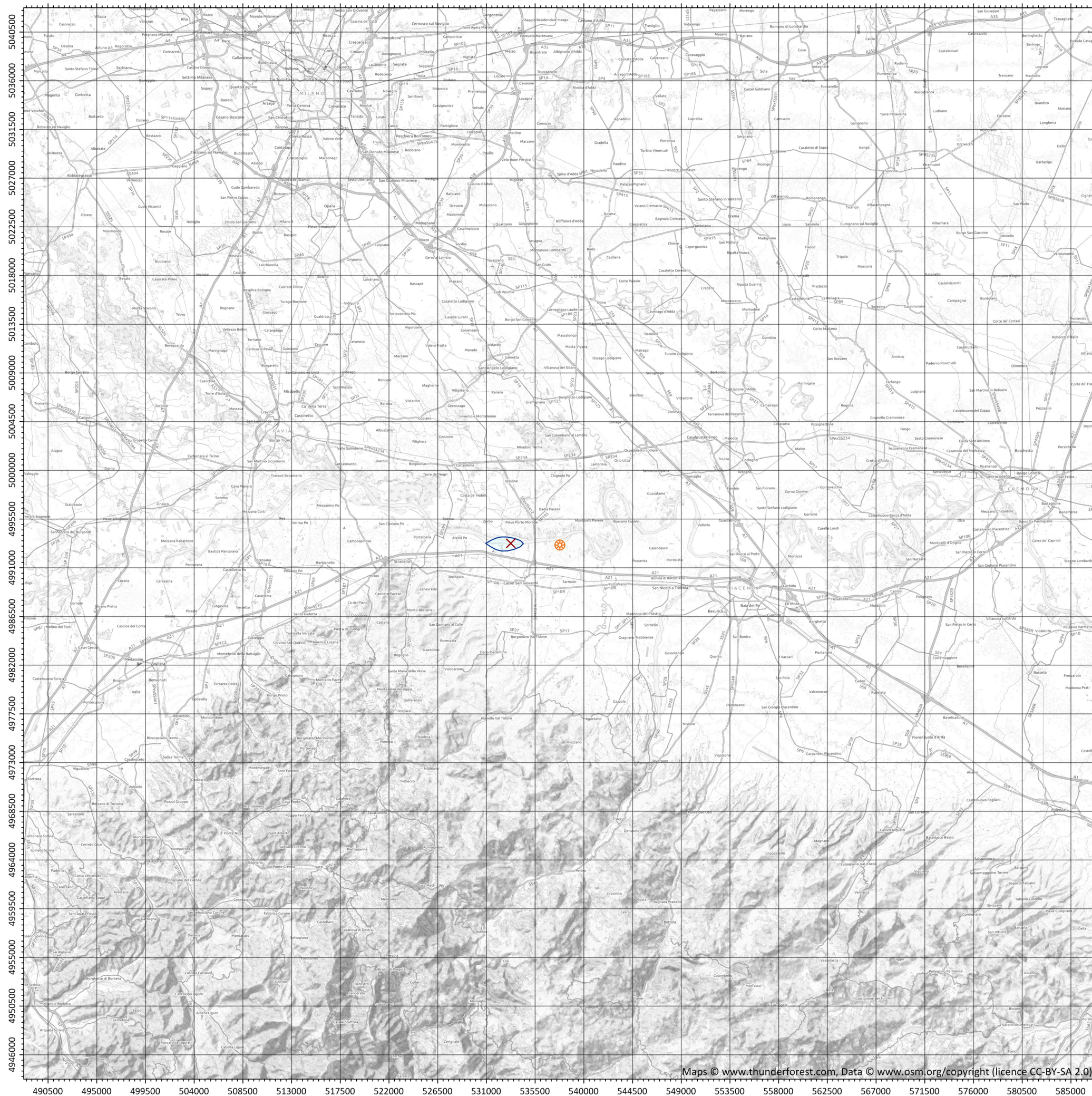
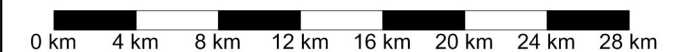
SPM(\*) - Concentrazione media annua [ $\mu\text{g}/\text{m}^3$ ]

Limite di legge (D.Lgs. 155/2010):  
40  $\mu\text{g}/\text{m}^3$  (applicabile a  $\text{PM}_{10}$ ) e 25  $\mu\text{g}/\text{m}^3$  (applicabile a  $\text{PM}_{2.5}$ )

Max: 0.0259 [ $\mu\text{g}/\text{m}^3$ ]



Systema di Riferimento  
ETRS89 / UTM zona 32N



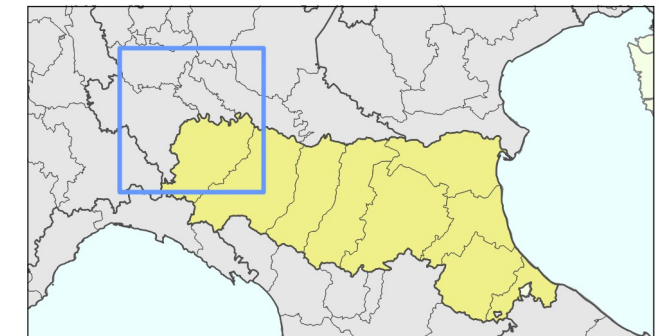
Scala cromatica modificata rispetto alle tavole degli altri scenari per consentire la visualizzazione delle basse concentrazioni

Enel Produzione S.p.A.

**Centrale "Edoardo Amaldi" di La Casella**

Installazione di una nuova unità a gas

Periodo meteorologico 2013-2015



**Tavola AV-05.a**  
Scenario "autorizzato"  
(area vasta)

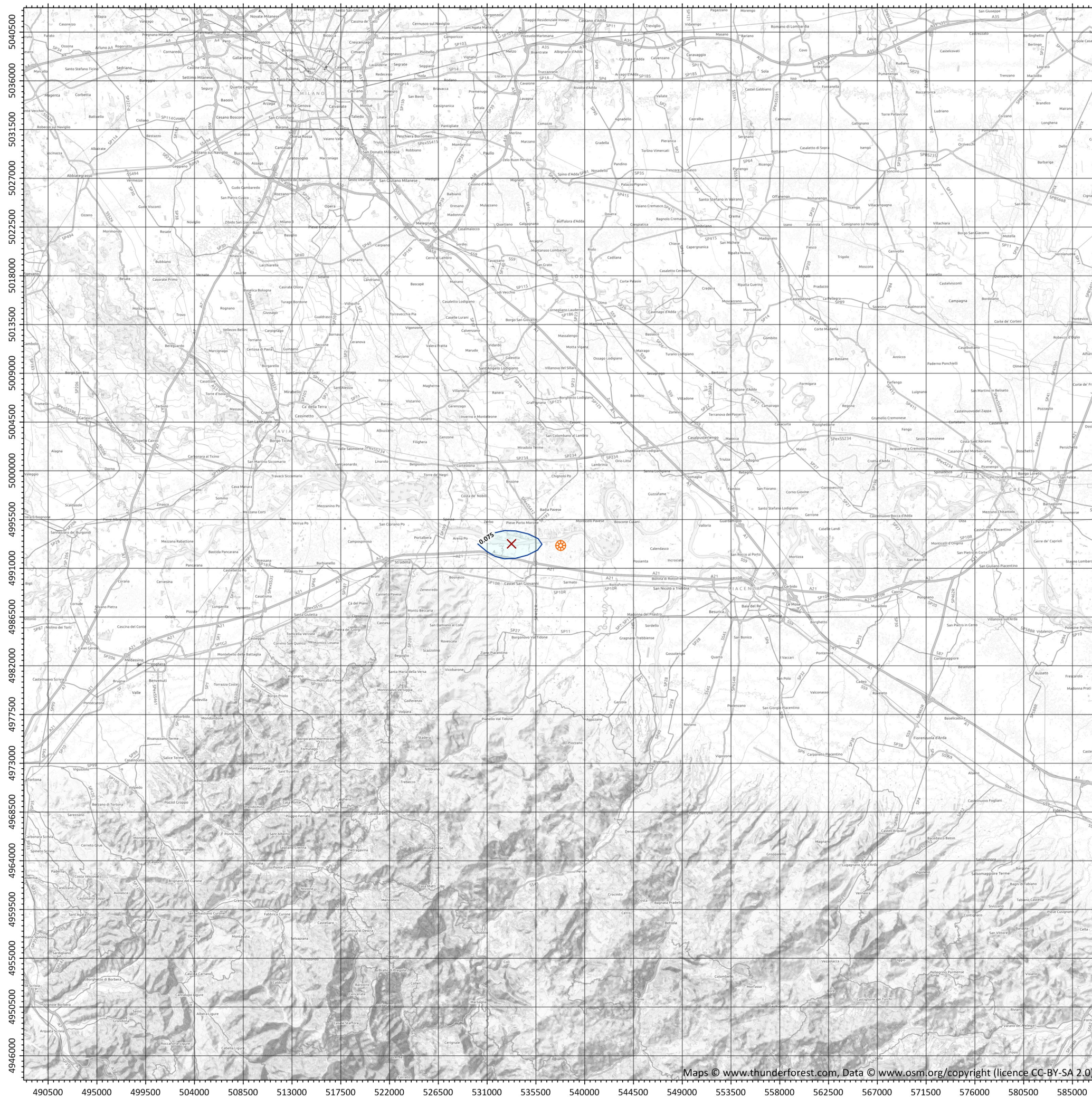
**Ricadute delle emissioni  
convogliate ai camini**

SPM(\*) - Concentrazione giornaliera  
superata 35 volte per anno civile [ $\mu\text{g}/\text{m}^3$ ]

Limite di legge (D.Lgs. 155/2010): 50  $\mu\text{g}/\text{m}^3$  (applicabile a PM<sub>10</sub>)



Scala cromatica modificata rispetto alle tavole degli altri scenari per consentire la visualizzazione delle basse concentrazioni



Enel Produzione S.p.A.

**Centrale "Edoardo Amaldi" di La Casella**

Installazione di una nuova unità a gas

Periodo meteorologico 2013-2015



**Tavola AV-06.a**  
Scenario "autorizzato"  
(area vasta)

**Ricadute delle emissioni convogliate ai camini**

CO - Concentrazione media massima giornaliera calcolata su 8 ore [mg/m<sup>3</sup>]  
Valore Limite (D.Lgs. 155/2010): 10 [mg/m<sup>3</sup>]



Scala cromatica modificata rispetto alle tavole degli altri scenari per consentire la visualizzazione delle basse concentrazioni

