

Enel Produzione S.p.A.

Centrale "Edoardo Amaldi" di La Casella

Installazione di una nuova unità a gas

Periodo meteorologico 2013-2015

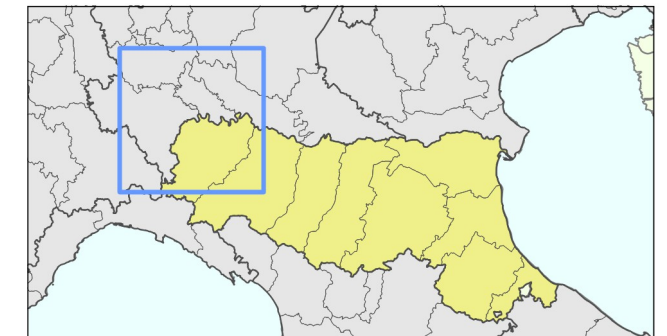
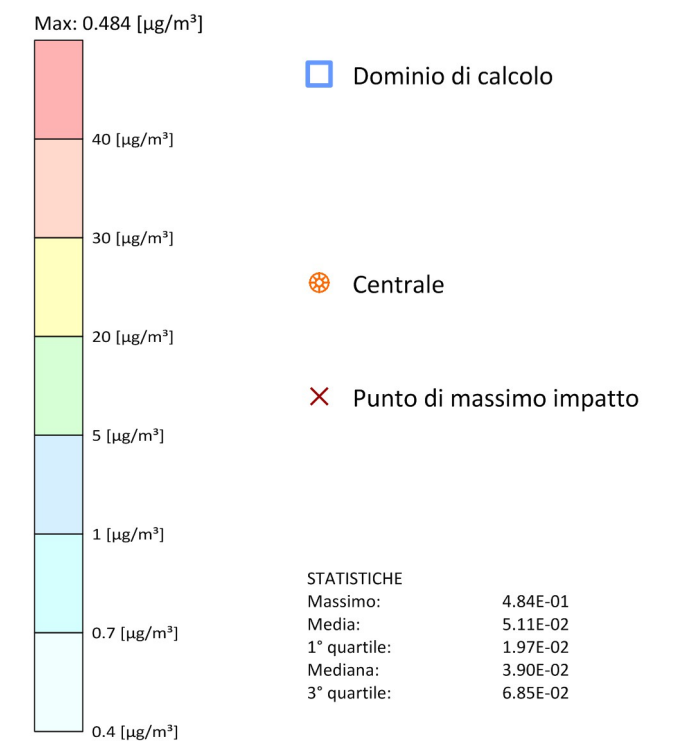


Tavola AV-01.u
Scenario "upgrade"
(area vasta)

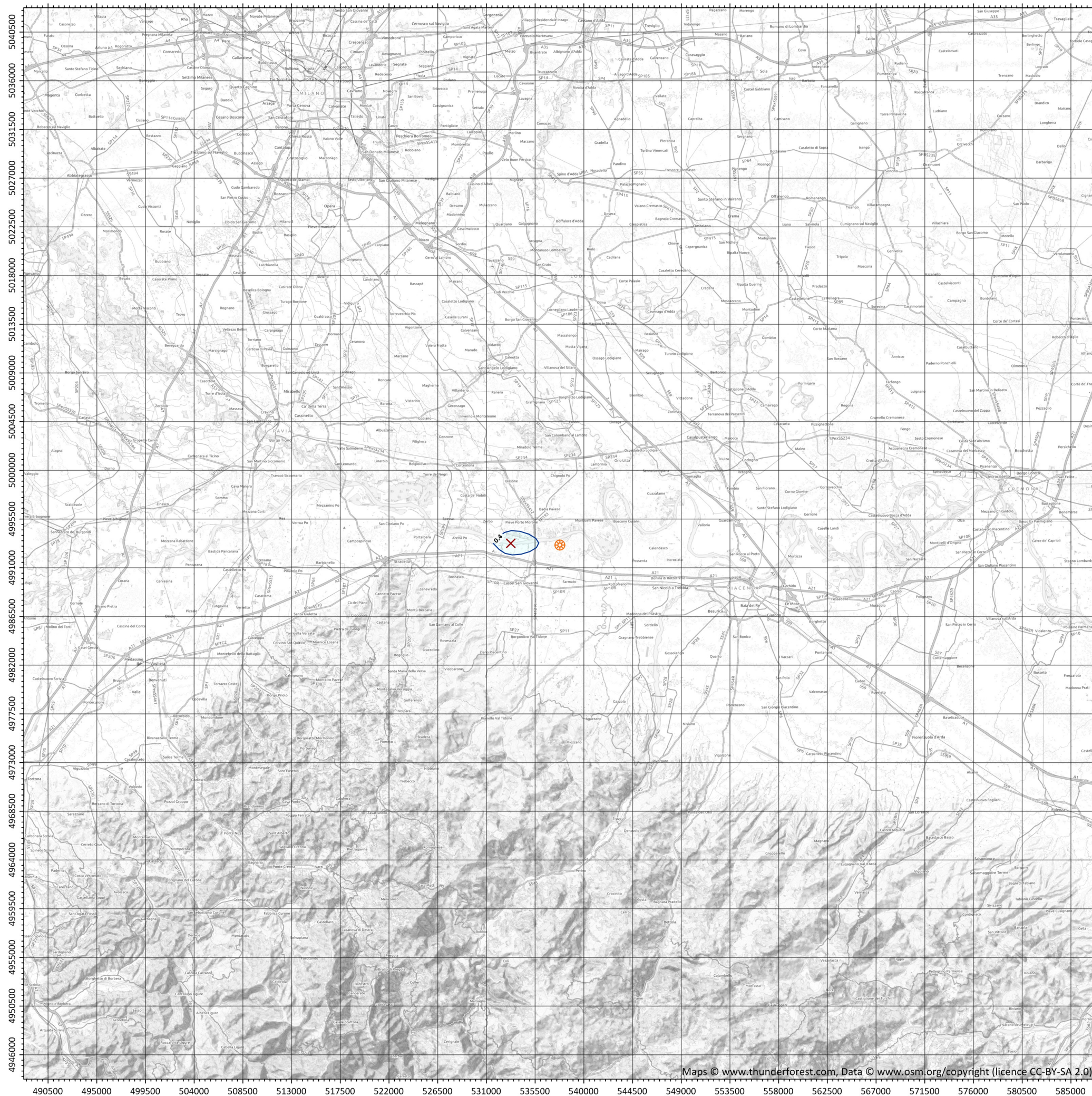
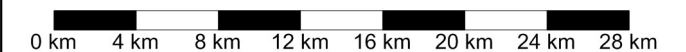
**Ricadute delle emissioni
convogliate ai camini**

NO₂ - Concentrazione media annua [$\mu\text{g}/\text{m}^3$]

Valore Limite (D.Lgs. 155/2010): 40 [$\mu\text{g}/\text{m}^3$]



Sistema di Riferimento
ETRS89 / UTM zona 32N



Enel Produzione S.p.A.

Centrale "Edoardo Amaldi" di La Casella

Installazione di una nuova unità a gas

Periodo meteorologico 2013-2015

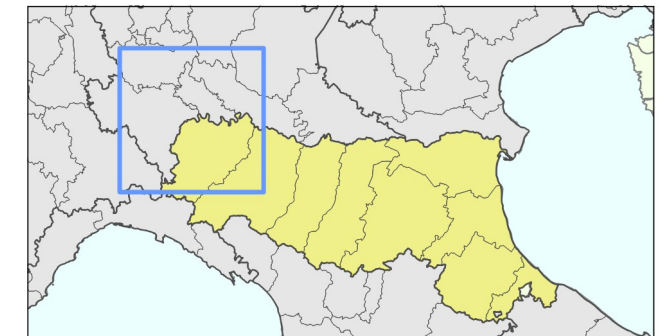


Tavola AV-02.u
Scenario "upgrade"
(area vasta)

Ricadute delle emissioni convogliate ai camini

NO₂ - Concentrazione oraria superata 18 volte per anno civile [µg/m³]
Valore Limite (D.Lgs. 155/2010): 200 [µg/m³]

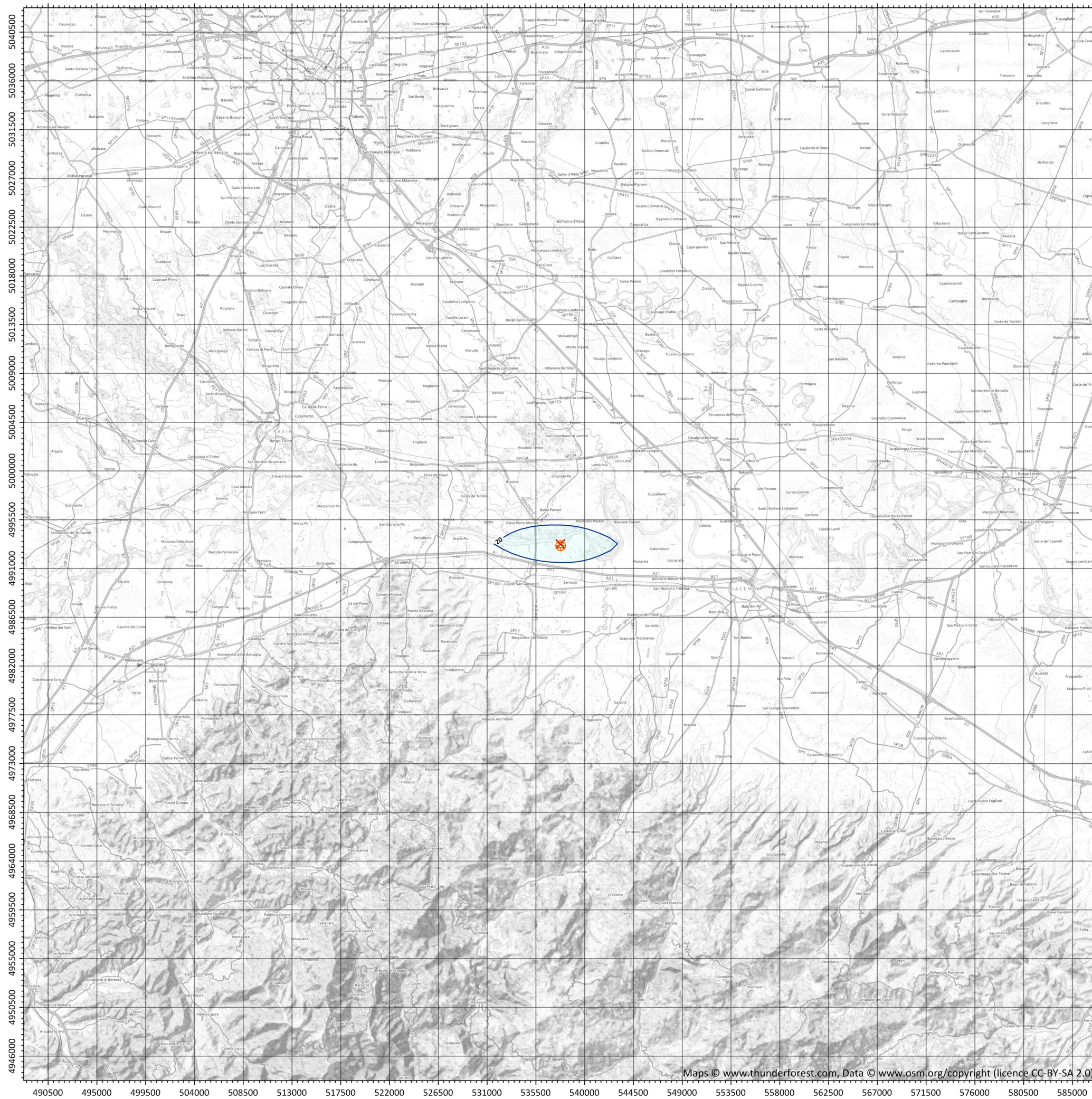


STATISTICHE

Massimo:	2.61E+01
Media:	2.88E+00
1° quartile:	1.17E+00
Mediana:	2.17E+00
3° quartile:	3.61E+00



Scala cromatica modificata rispetto alle tavole degli altri scenari per consentire la visualizzazione delle basse concentrazioni



Enel Produzione S.p.A.

Centrale "Edoardo Amaldi" di La Casella

Installazione di una nuova unità a gas

Periodo meteorologico 2013-2015

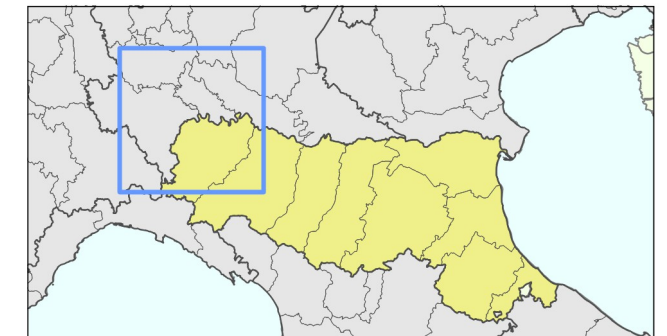
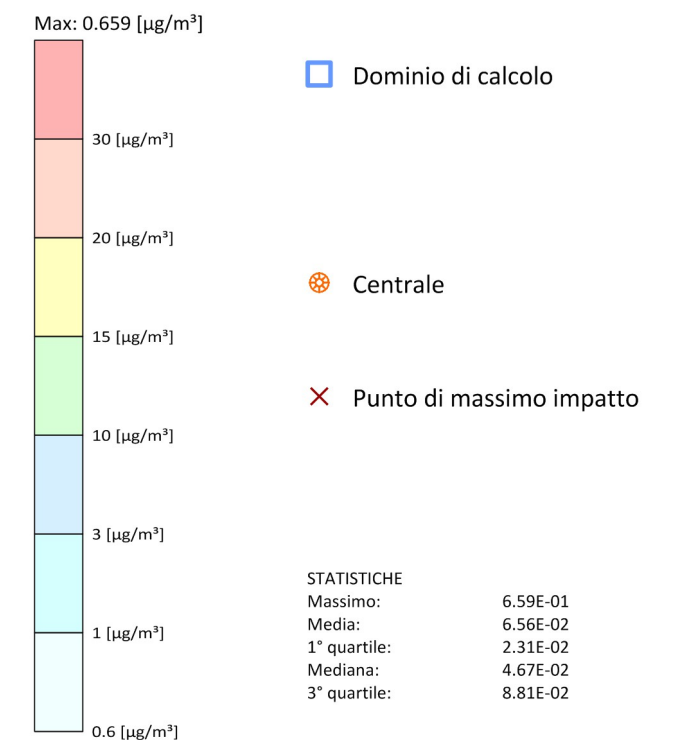


Tavola AV-03.u
Scenario "upgrade"
(area vasta)

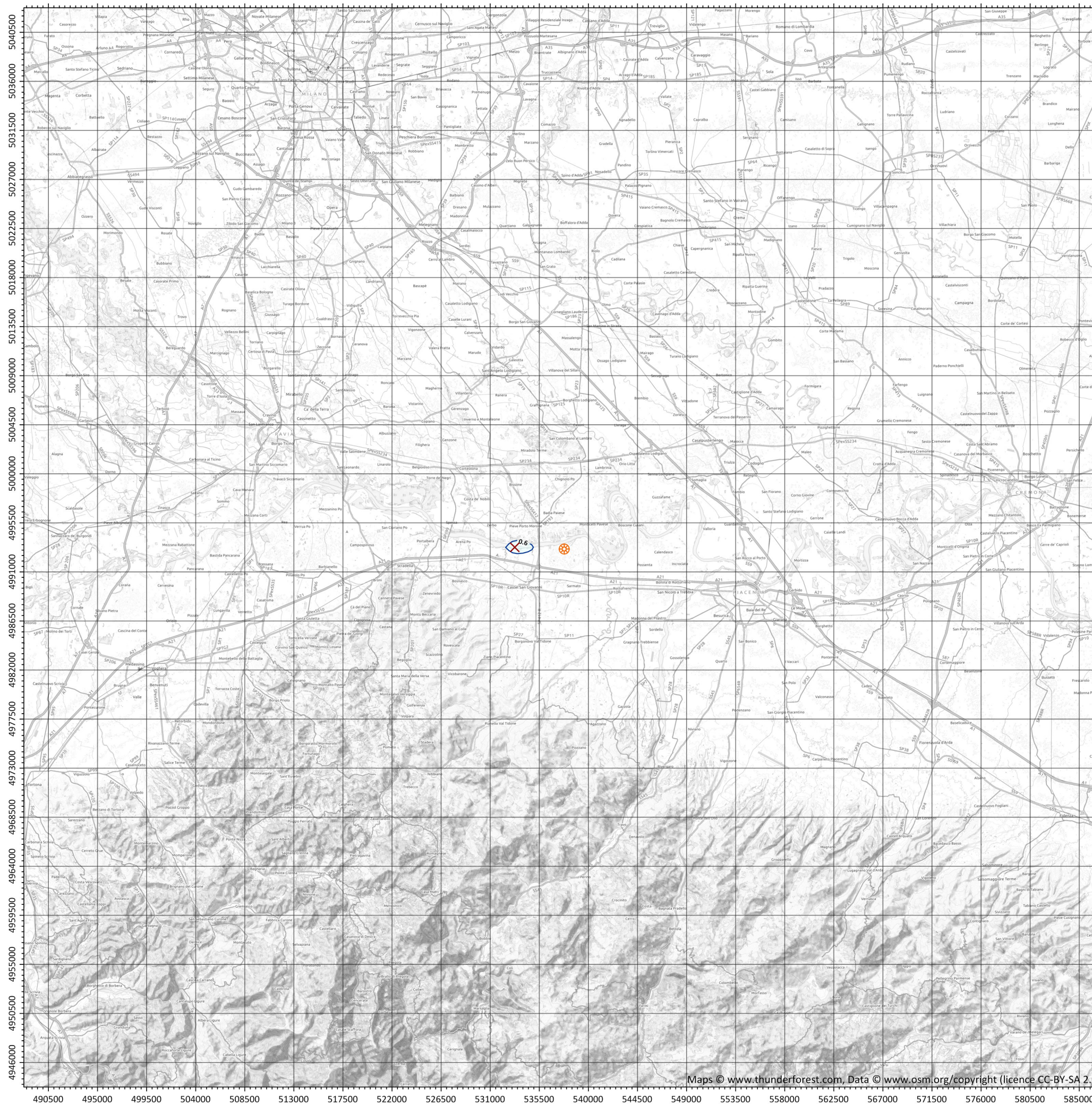
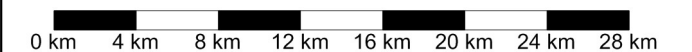
Ricadute delle emissioni convogliate ai camini

NO_x - Concentrazione media annua [$\mu\text{g}/\text{m}^3$]
(protezione della vegetazione)

Livello Critico (D.Lgs. 155/2010): 30 [$\mu\text{g}/\text{m}^3$]



Sistema di Riferimento
ETRS89 / UTM zona 32N



Enel Produzione S.p.A.

Centrale "Edoardo Amaldi" di La Casella

Installazione di una nuova unità a gas

Periodo meteorologico 2013-2015

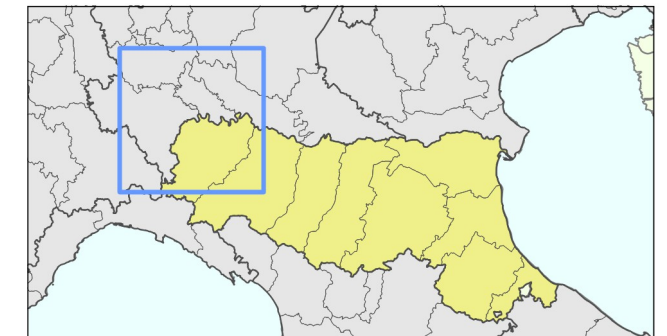


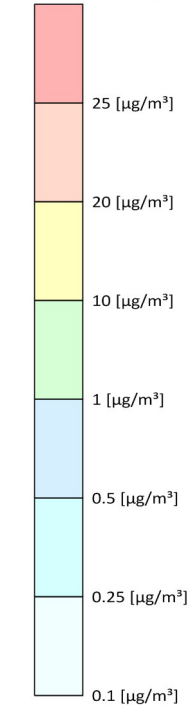
Tavola AV-04.u
Scenario "upgrade"
(area vasta)

Ricadute delle emissioni convogliate ai camini

SPM(*) - Concentrazione media annua [$\mu\text{g}/\text{m}^3$]

Limite di legge (D.Lgs. 155/2010):
40 $\mu\text{g}/\text{m}^3$ (applicabile a PM₁₀) e 25 $\mu\text{g}/\text{m}^3$ (applicabile a PM_{2,5})

Max: 0.119 [$\mu\text{g}/\text{m}^3$]



Dominio di calcolo

Centrale

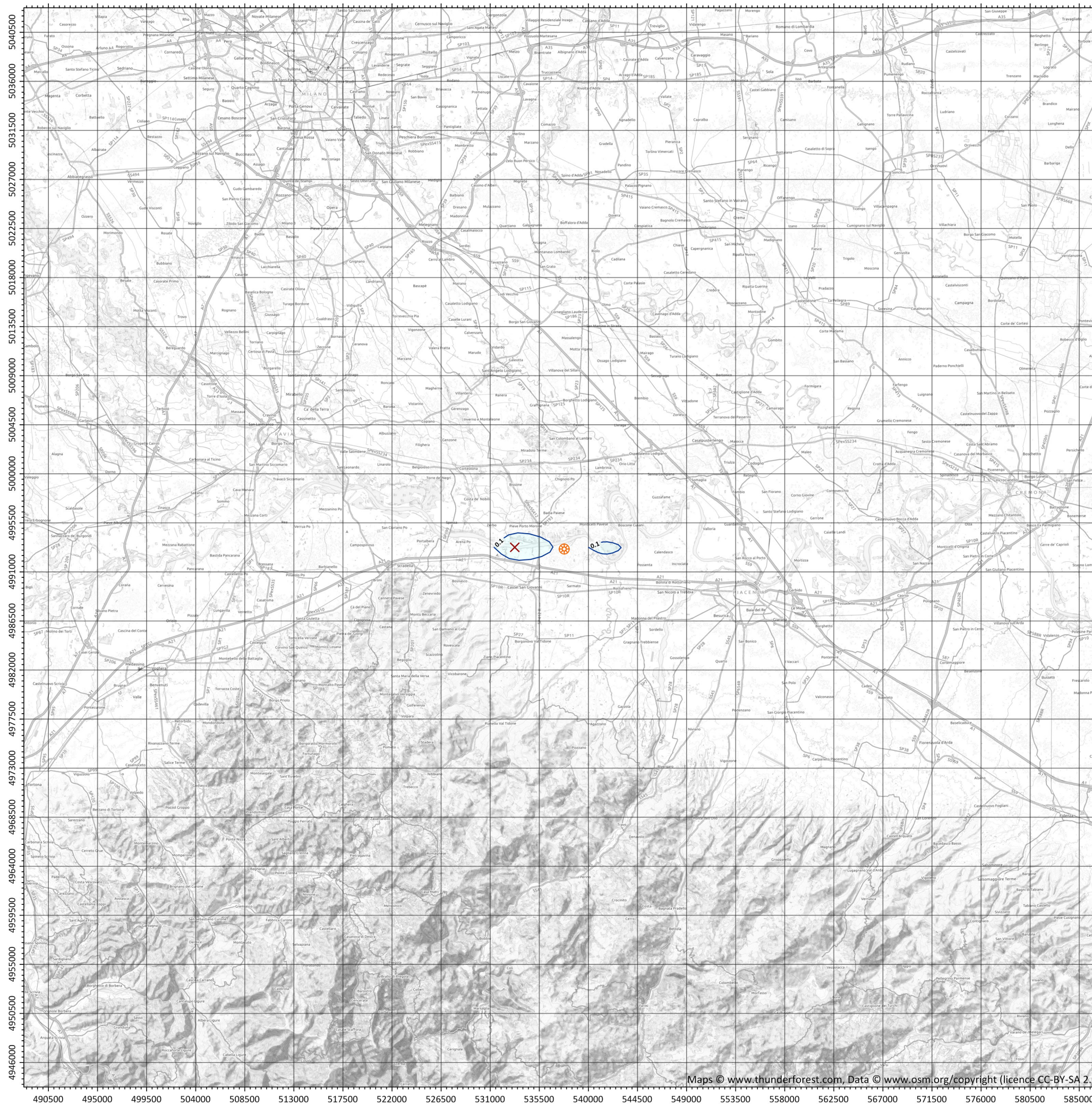
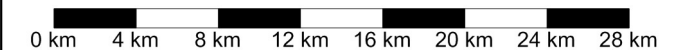
Punto di massimo impatto

STATISTICHE
Massimo: 1.19E-01
Media: 1.75E-02
1° quartile: 7.74E-03
Mediana: 1.38E-02
3° quartile: 2.29E-02

(*) Particolato secondario



Sistema di Riferimento
ETRS89 / UTM zona 32N



Scala cromatica modificata rispetto alle tavole degli altri scenari per consentire la visualizzazione delle basse concentrazioni

Enel Produzione S.p.A.

Centrale "Edoardo Amaldi" di La Casella

Installazione di una nuova unità a gas

Periodo meteorologico 2013-2015

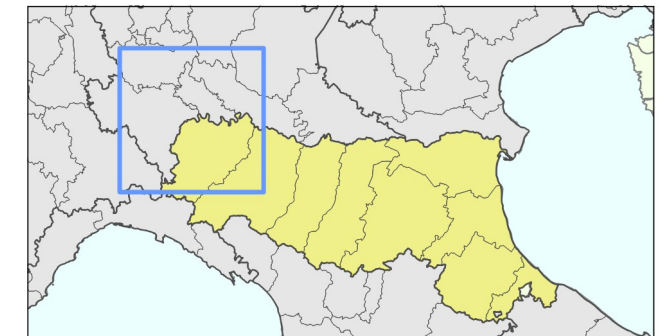


Tavola AV-05.u
Scenario "upgrade"
(area vasta)

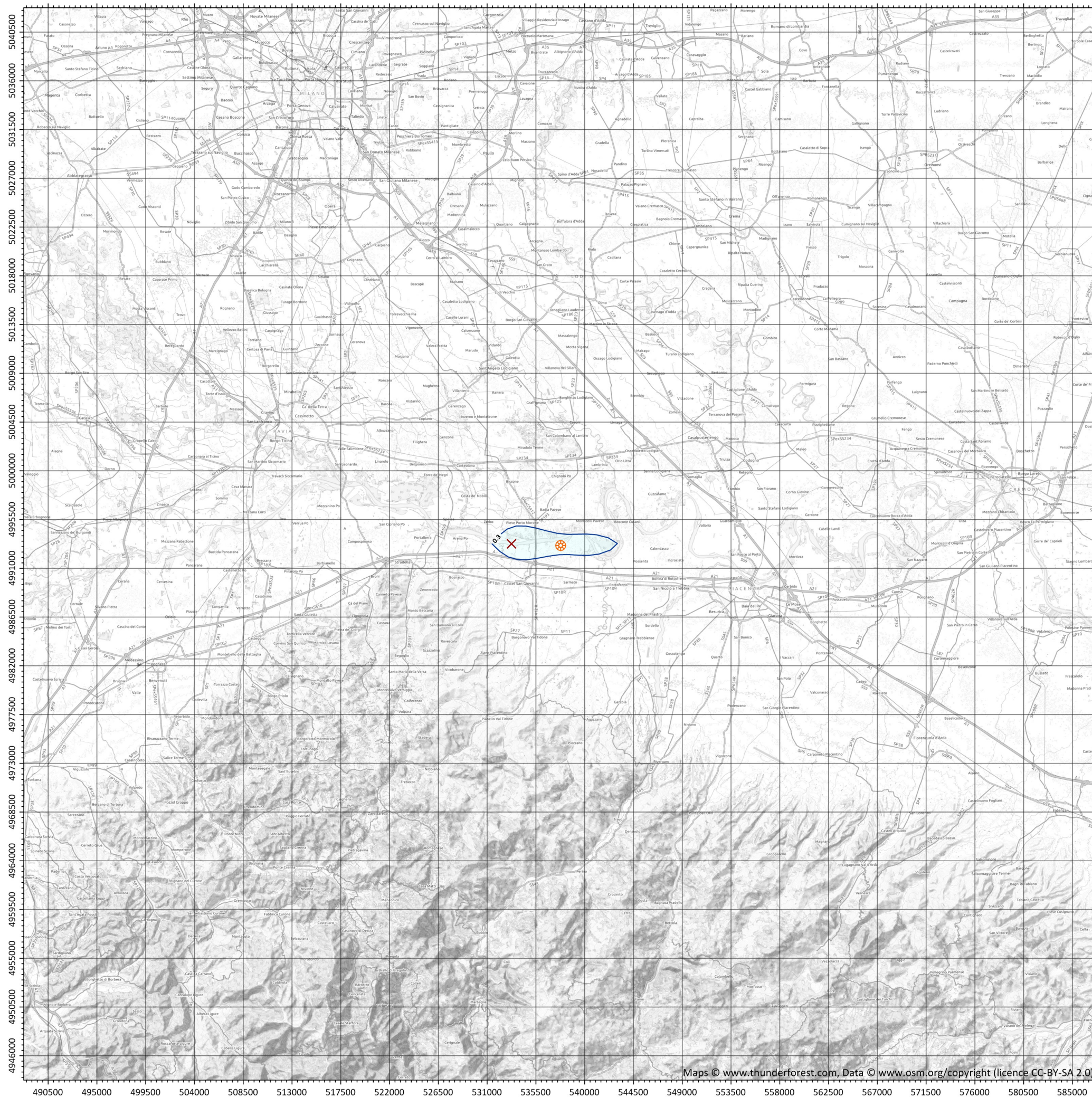
Ricadute delle emissioni convogliate ai camini

SPM(*) - Concentrazione giornaliera superata 35 volte per anno civile [$\mu\text{g}/\text{m}^3$]

Limite di legge (D.Lgs. 155/2010): 50 $\mu\text{g}/\text{m}^3$ (applicabile a PM₁₀)



Scala cromatica modificata rispetto alle tavole degli altri scenari per consentire la visualizzazione delle basse concentrazioni



Enel Produzione S.p.A.

Centrale "Edoardo Amaldi" di La Casella

Installazione di una nuova unità a gas

Periodo meteorologico 2013-2015

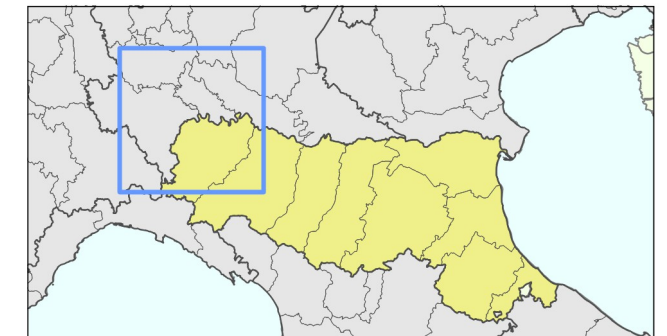
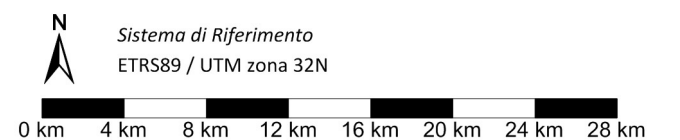


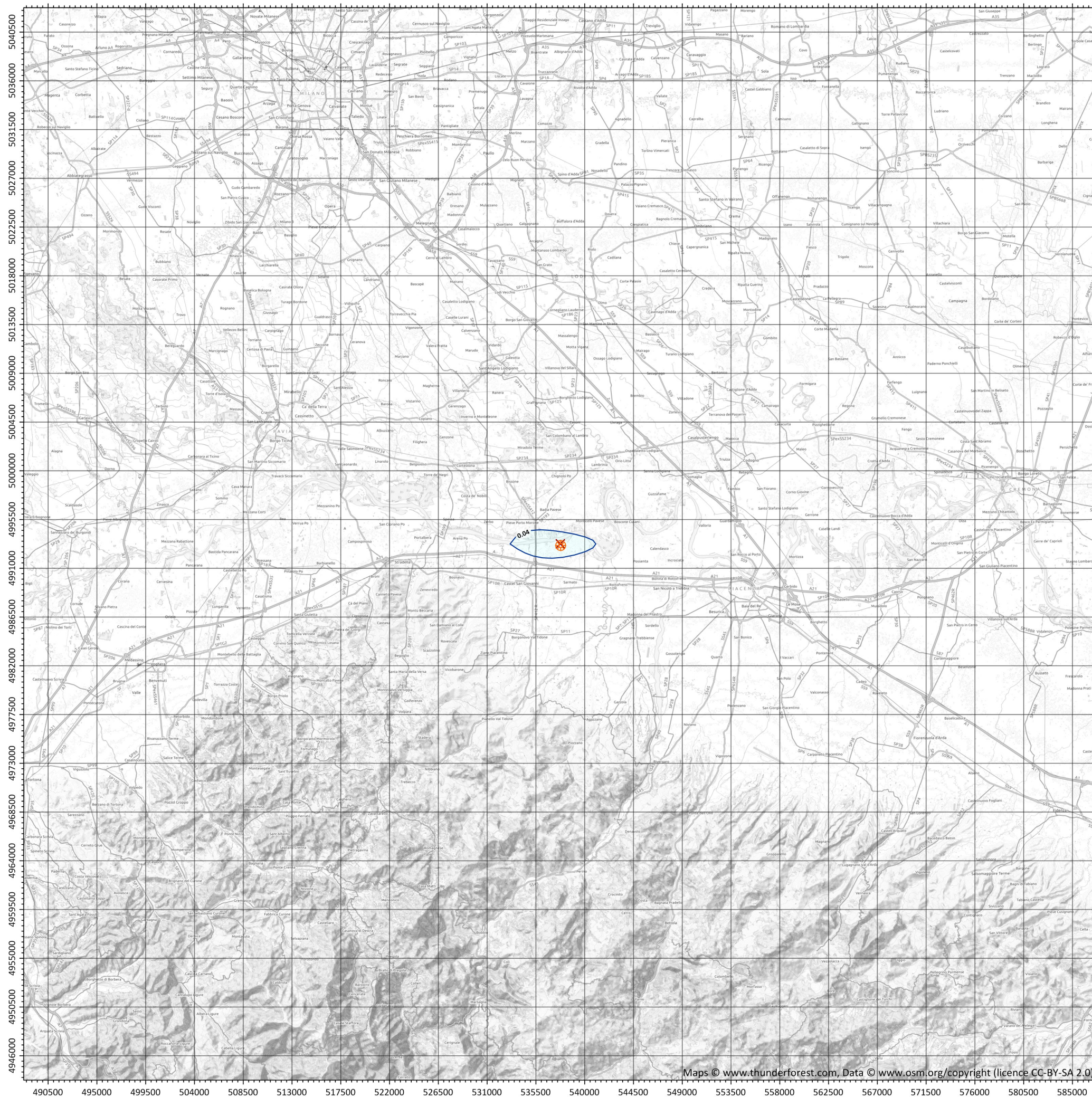
Tavola AV-06.u
Scenario "upgrade"
(area vasta)

Ricadute delle emissioni convogliate ai camini

CO - Concentrazione media massima giornaliera calcolata su 8 ore [mg/m³]
Valore Limite (D.Lgs. 155/2010): 10 [mg/m³]



Scala cromatica modificata rispetto alle tavole degli altri scenari per consentire la visualizzazione delle basse concentrazioni



Enel Produzione S.p.A.

Centrale "Edoardo Amaldi" di La Casella

Installazione di una nuova unità a gas

Periodo meteorologico 2013-2015

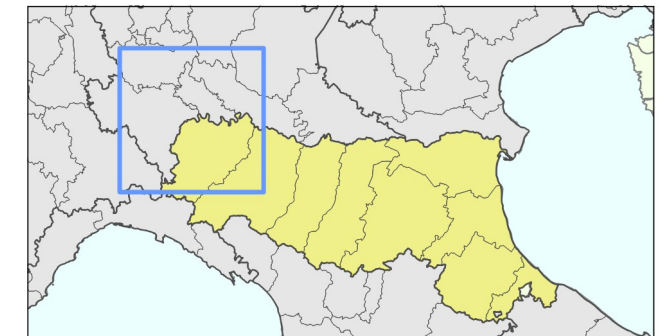


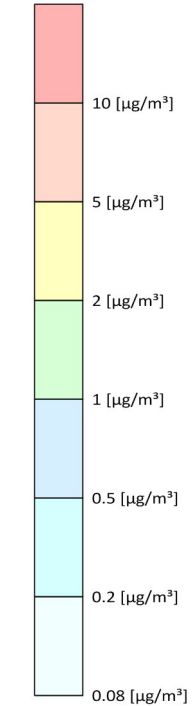
Tavola AV-07.u
Scenario "upgrade"
(area vasta)

Ricadute delle emissioni convogliate ai camini

NH₃ - Concentrazione media annua [$\mu\text{g}/\text{m}^3$]

Limite di legge (D.Lgs. 155/2010): N/A

Max: 0.0972 [$\mu\text{g}/\text{m}^3$]



Dominio di calcolo

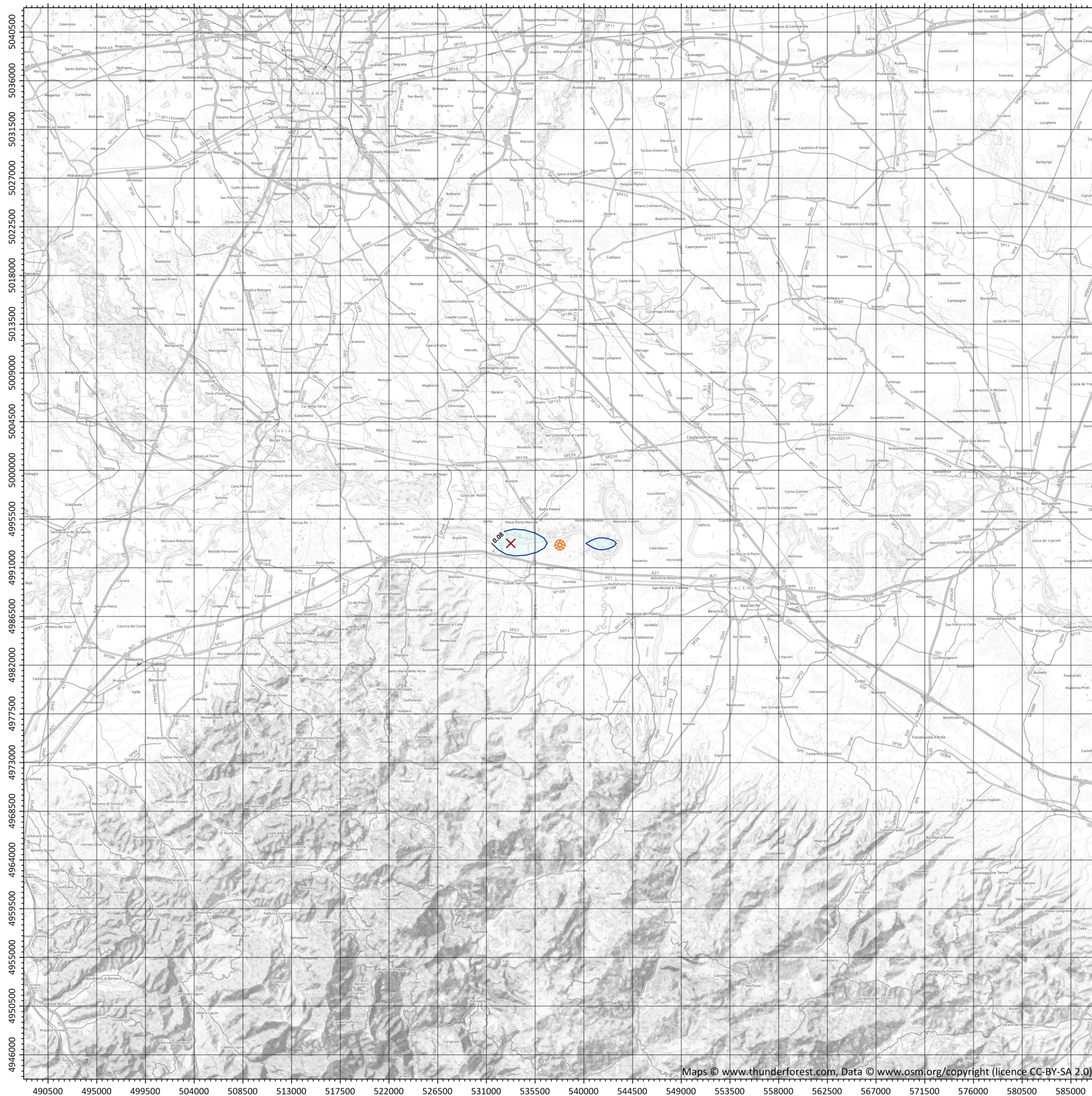
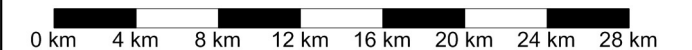
Centrale

Punto di massimo impatto

STATISTICHE
Massimo: 9.72E-02
Media: 1.07E-02
1° quartile: 4.00E-03
Mediana: 7.67E-03
3° quartile: 1.40E-02



Sistema di Riferimento
ETRS89 / UTM zona 32N



Scala cromatica modificata rispetto alle tavole degli altri scenari per consentire la visualizzazione delle basse concentrazioni

Enel Produzione S.p.A.

Centrale "Edoardo Amaldi" di La Casella

Installazione di una nuova unità a gas

Periodo meteorologico 2013-2015

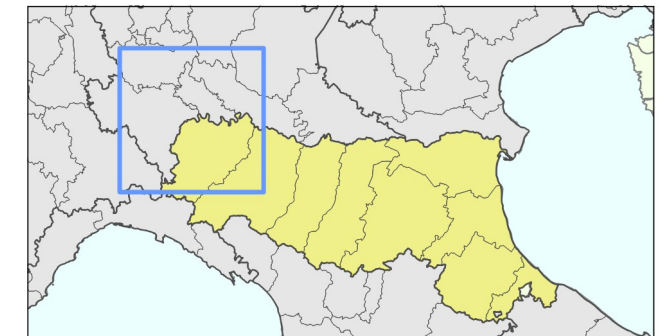


Tavola AV-08.u
Scenario "upgrade"
(area vasta)

Ricadute delle emissioni convogliate ai camini

NH₃ - Massimo della concentrazione giornaliera [µg/m³]
Limite di legge (D.Lgs. 155/2010): N/A
TLV-TWA: 17 mg/m³ (ACGIH, 2006)



STATISTICHE

Massimo:	8.21E-01
Media:	1.08E-01
1° quartile:	5.02E-02
Mediana:	8.30E-02
3° quartile:	1.27E-01



Scala cromatica modificata rispetto alle tavole degli altri scenari per consentire la visualizzazione delle basse concentrazioni

