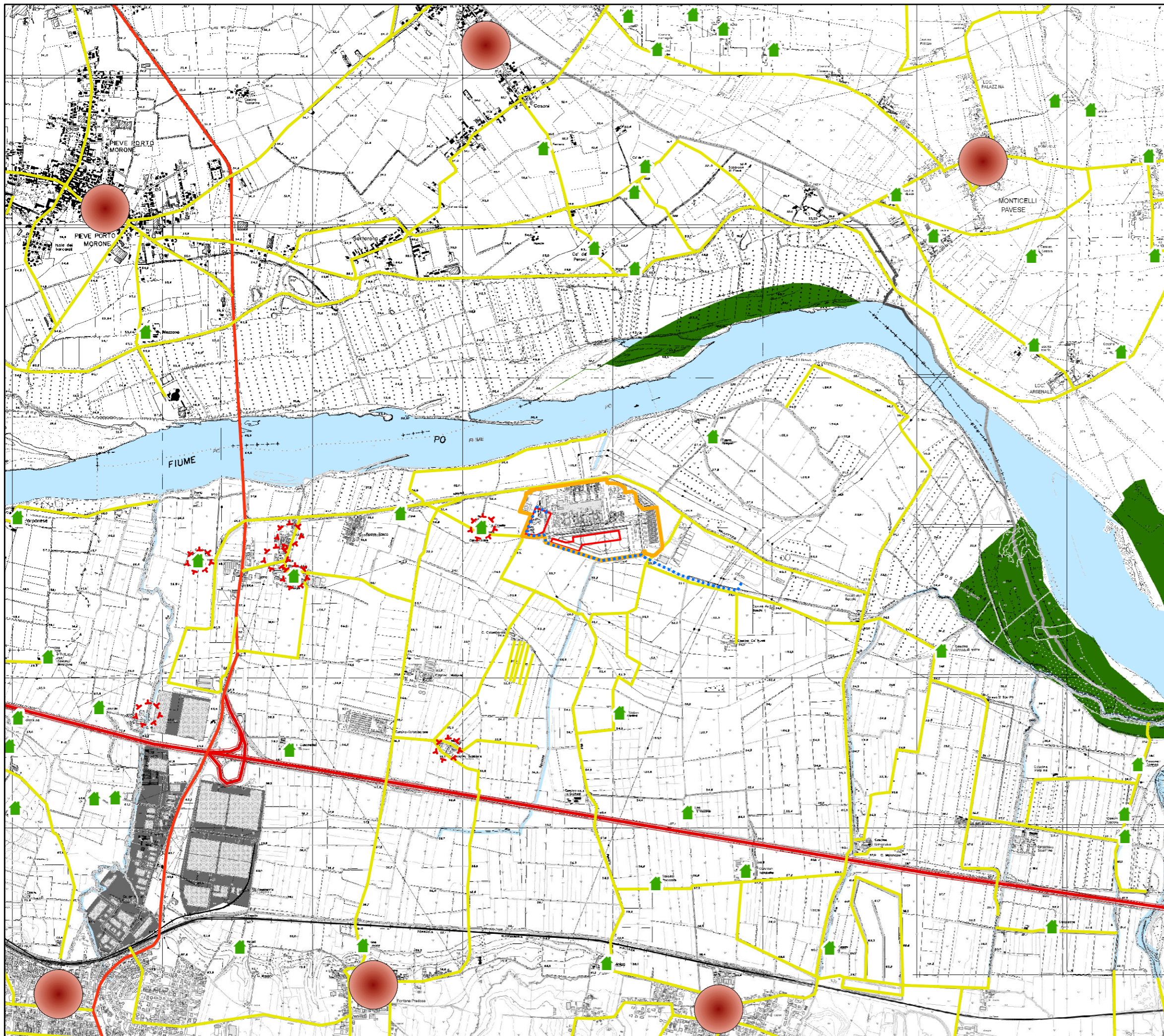




Centrale Termoelettrica "Eduardo Amaldi" di La Casella
Installazione di una nuova unit  a gas
STUDIO DI IMPATTO AMBIENTALE

Tavola 4.7.1
Carta di sintesi degli elementi
morfologici, naturali e antropici
del territorio
Scala: 1:25000



Legenda

- Perimetrazione di Centrale
- Aree di intervento
- Nuovo elettrodotto in cavo interrato

Elementi naturali

- Fiume Po
- Torrente
- Area a bosco

Elementi antropici

- Centro abitato
- Area industriale
- Autostrada
- Strada di interesse sovrolocale
- Strada di interesse locale
- Ferrovia
- Roggia
- Edificio di interesse paesaggistico
- Cascina

