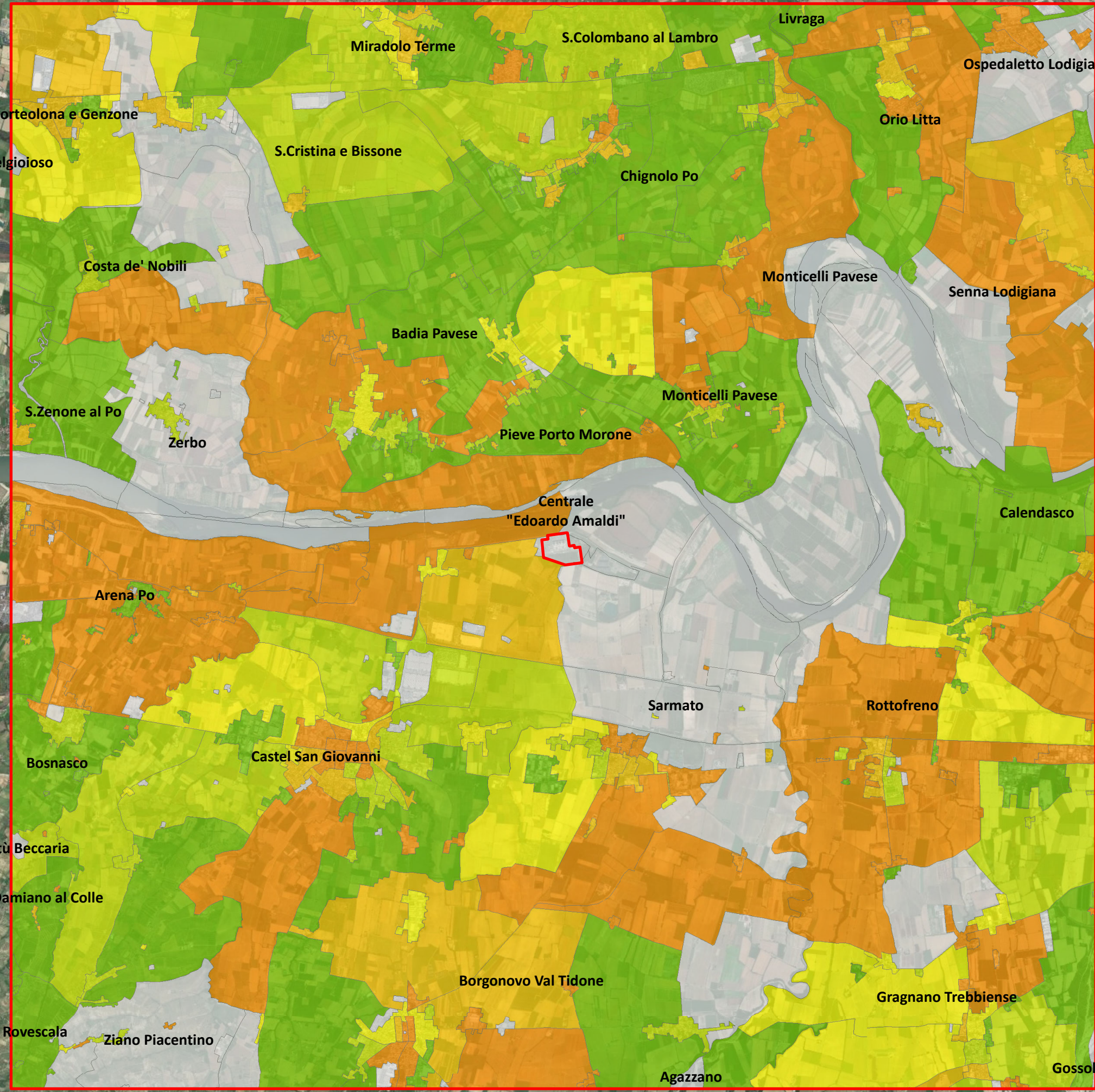
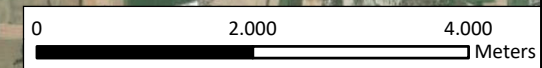


Legenda

- Centrale Edoardo Amaldi
- Sezioni di censimento con popolazione nulla
- 1
- 2
- 3
- 4
- 5



Lato 18,5 Km





Centrale "Edoardo Amaldi" di La Casella

Valutazione di Impatto Sanitario

Tavola 7.2
 Mappa della distribuzione di frequenza
 per quintile di deprivazione con
 riferimento regionale



Novembre 2020