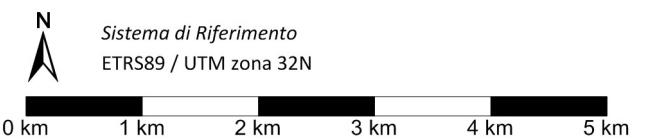
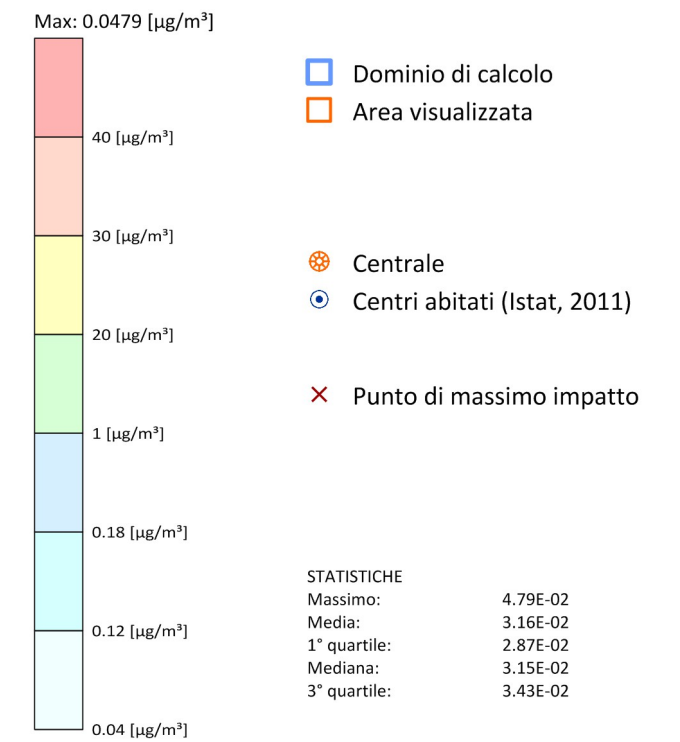


Tavola AL-01.p1
 Scenario "progetto fase 1"
 (area locale)

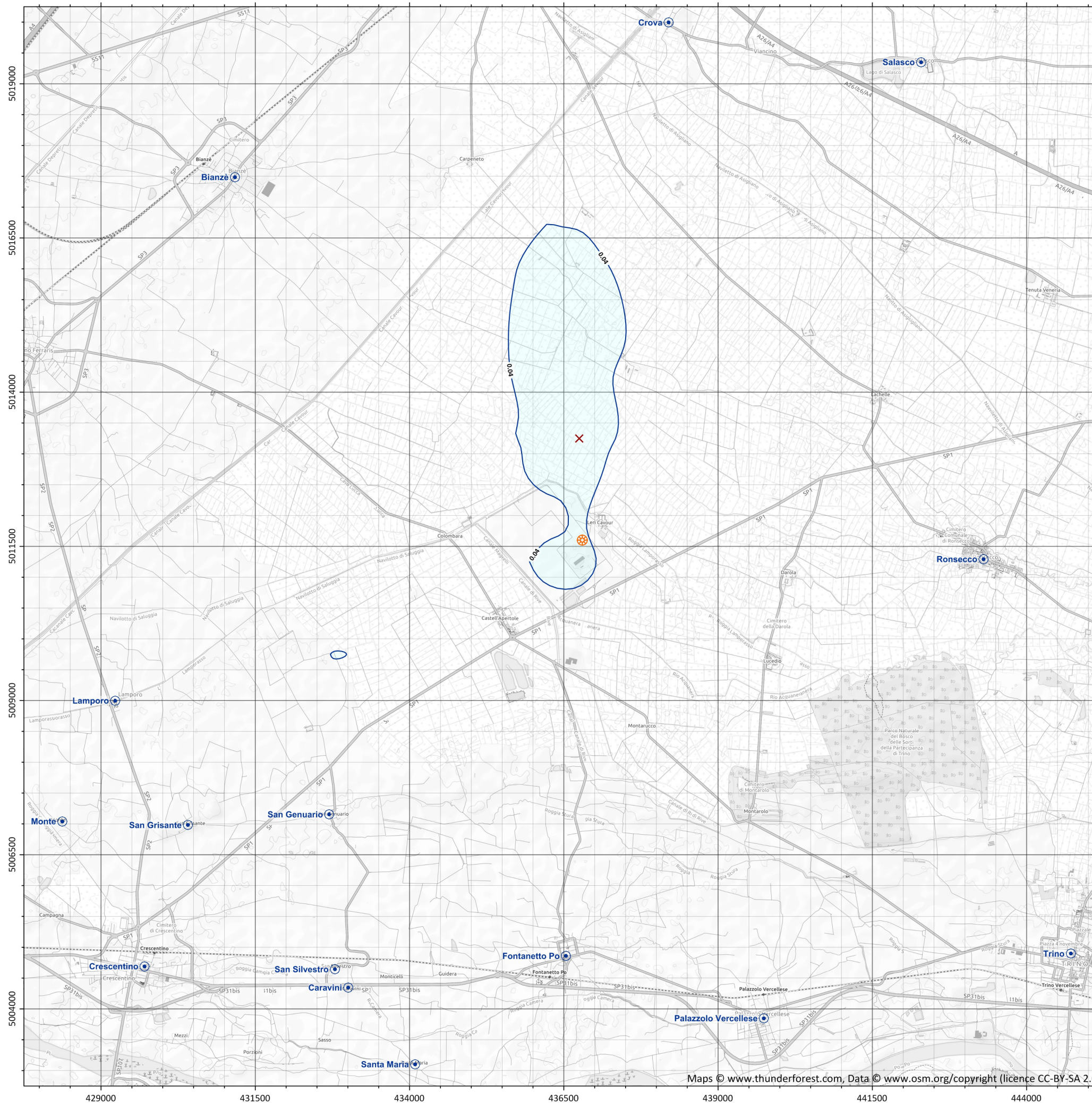
**Ricadute delle emissioni
 convogliate al camino**

NO₂ - Concentrazione media annua [$\mu\text{g}/\text{m}^3$]

Valore Limite (D.Lgs. 155/2010): 40 [$\mu\text{g}/\text{m}^3$]



Scala cromatica modificata rispetto alle tavole degli altri scenari per consentire la visualizzazione delle basse concentrazioni



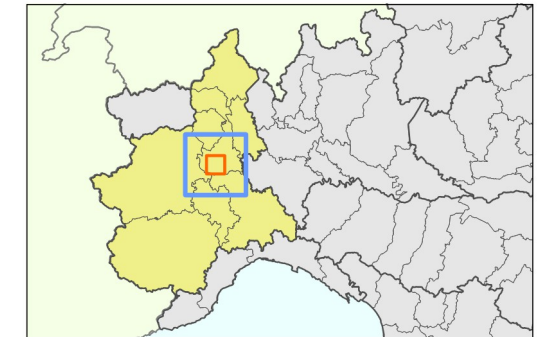
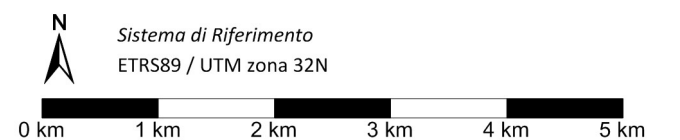
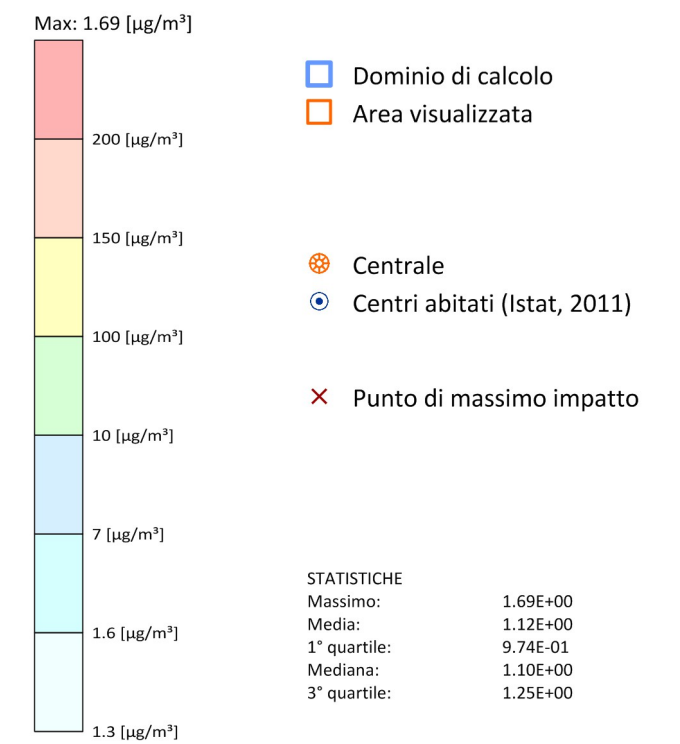


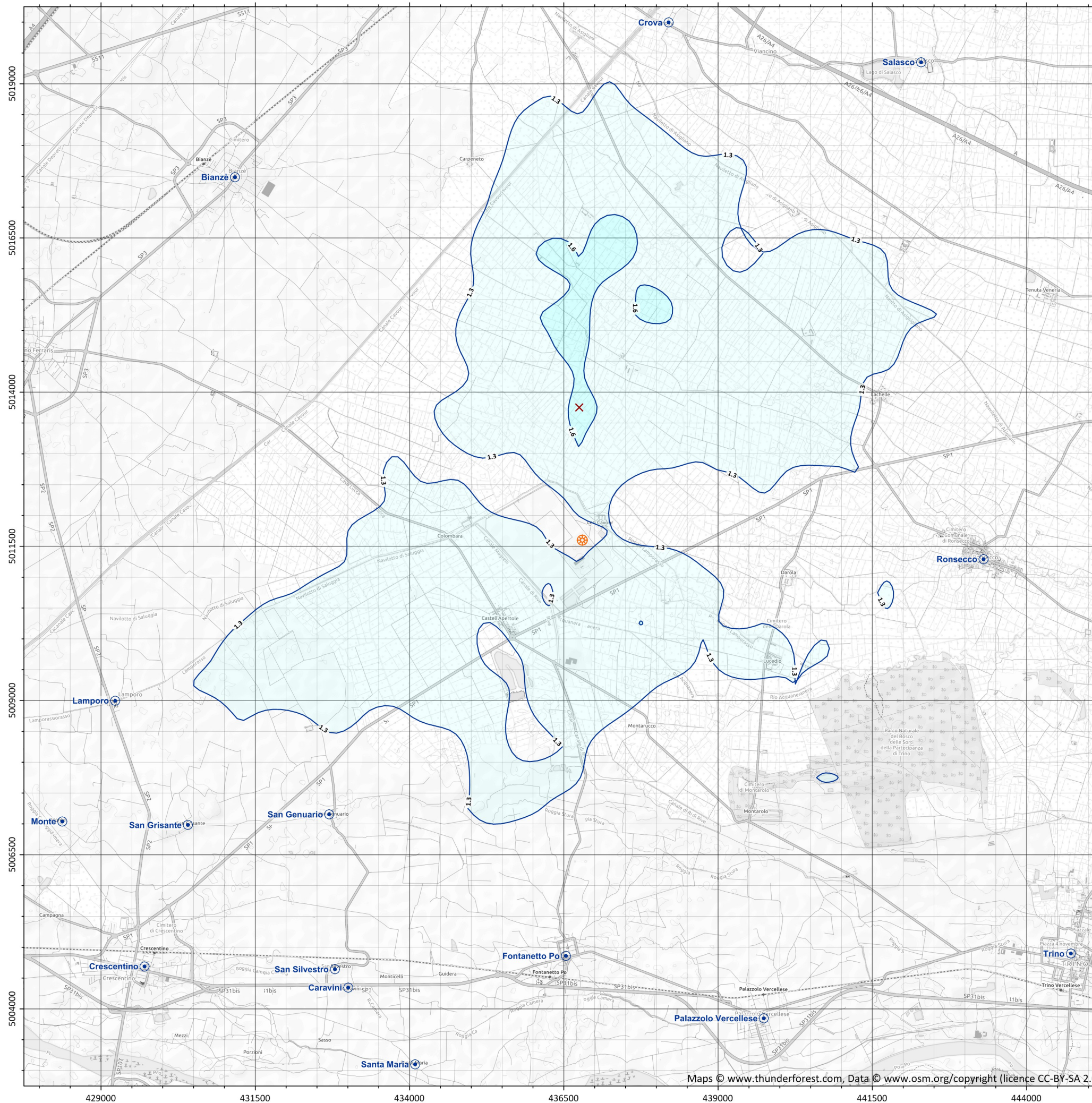
Tavola AL-02.p1
 Scenario "progetto fase 1"
 (area locale)

**Ricadute delle emissioni
 convogliate al camino**

NO₂ - Concentrazione oraria
 superata 18 volte per anno civile [µg/m³]
 Valore Limite (D.Lgs. 155/2010): 200 [µg/m³]



Scala cromatica modificata rispetto alle tavole degli altri scenari per consentire la visualizzazione delle basse concentrazioni



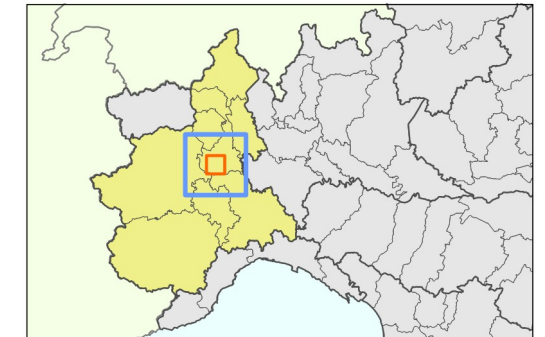
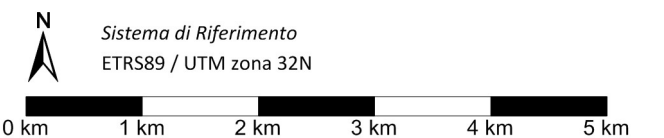
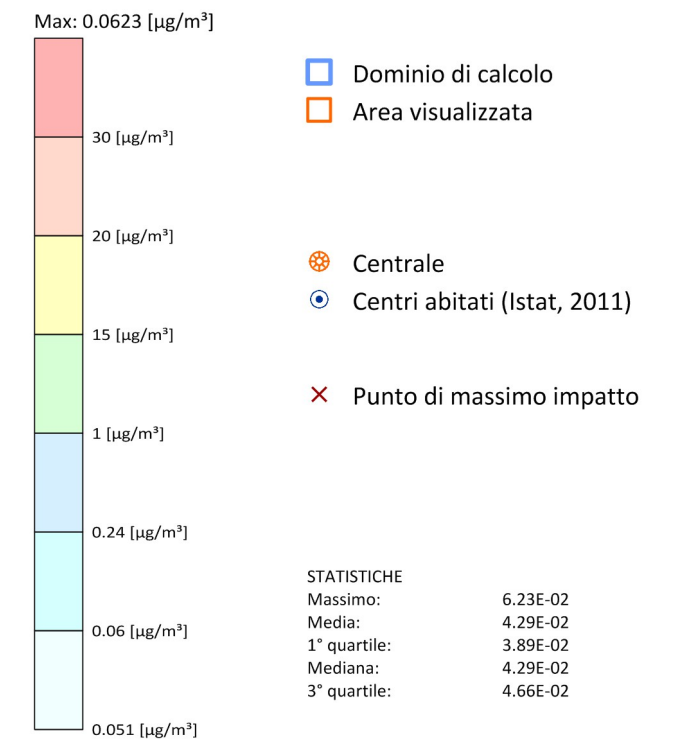


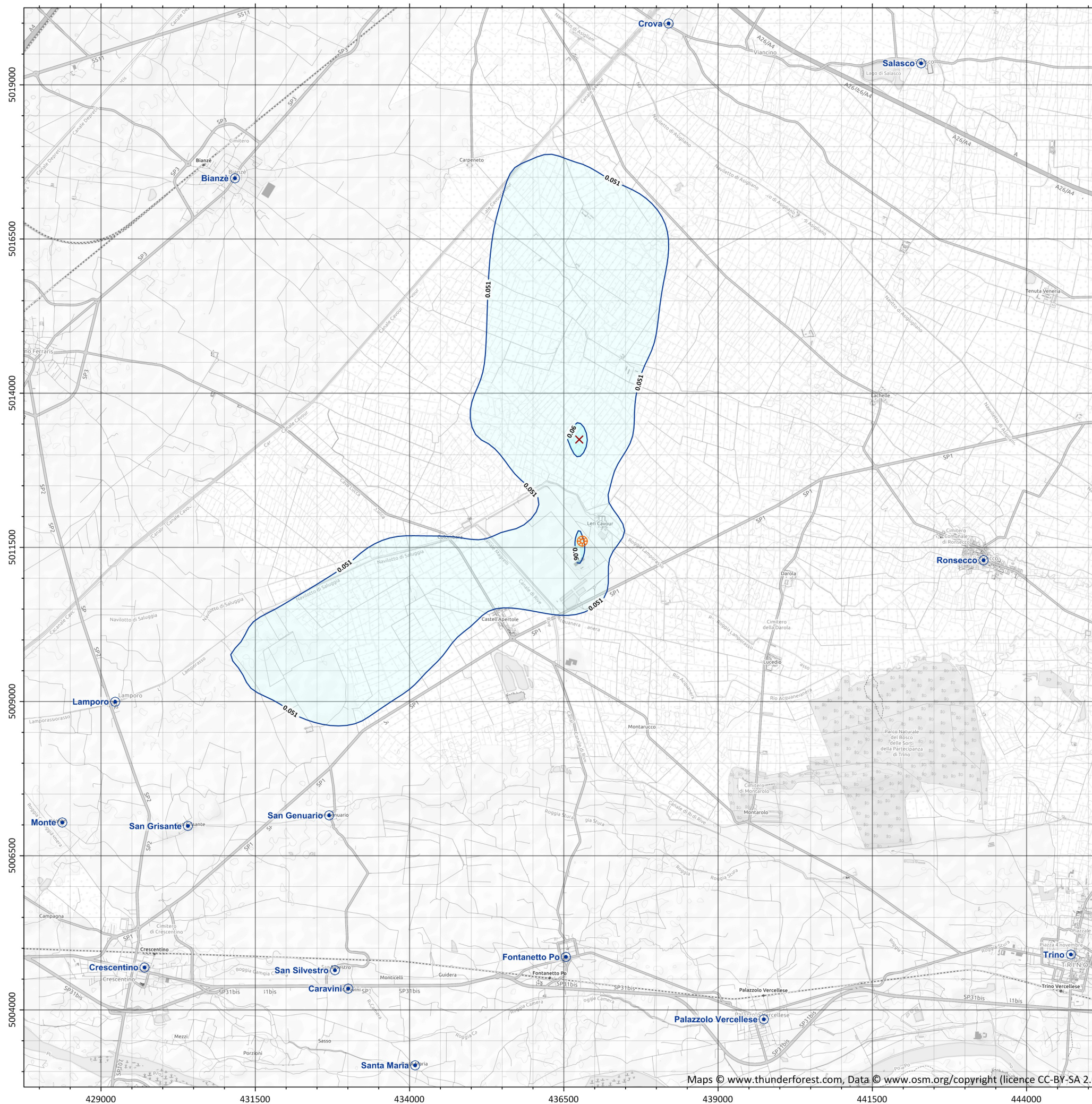
Tavola AL-03.p1
 Scenario "progetto fase 1"
 (area locale)

**Ricadute delle emissioni
 convogliate al camino**

NO_x - Concentrazione media annua [$\mu\text{g}/\text{m}^3$]
 (protezione della vegetazione)
 Livello Critico (D.Lgs. 155/2010): 30 [$\mu\text{g}/\text{m}^3$]



Scala cromatica modificata rispetto alle tavole degli altri scenari per consentire la visualizzazione delle basse concentrazioni



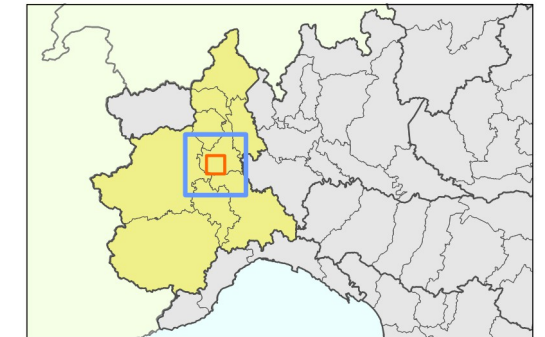
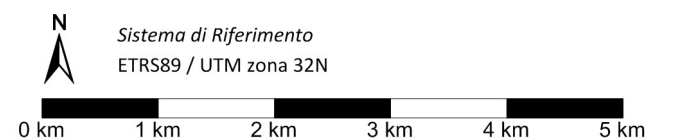
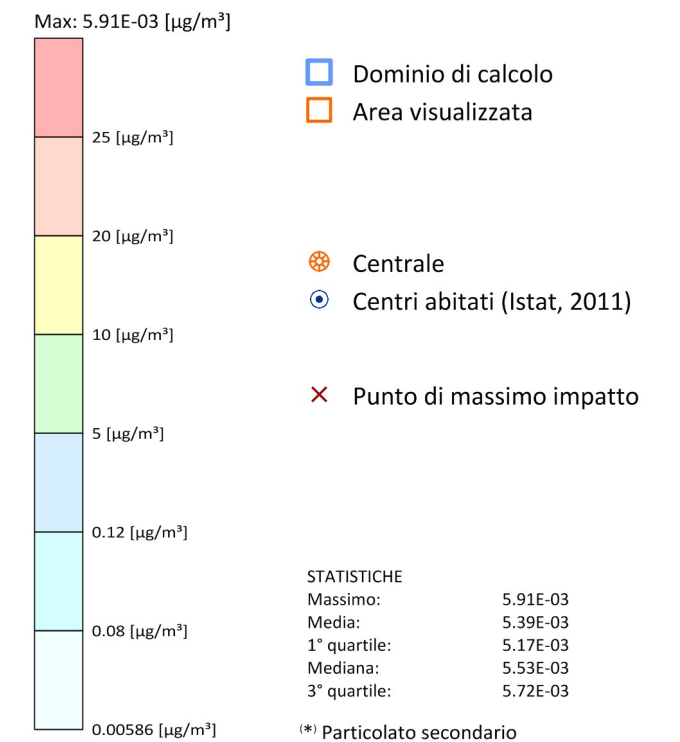


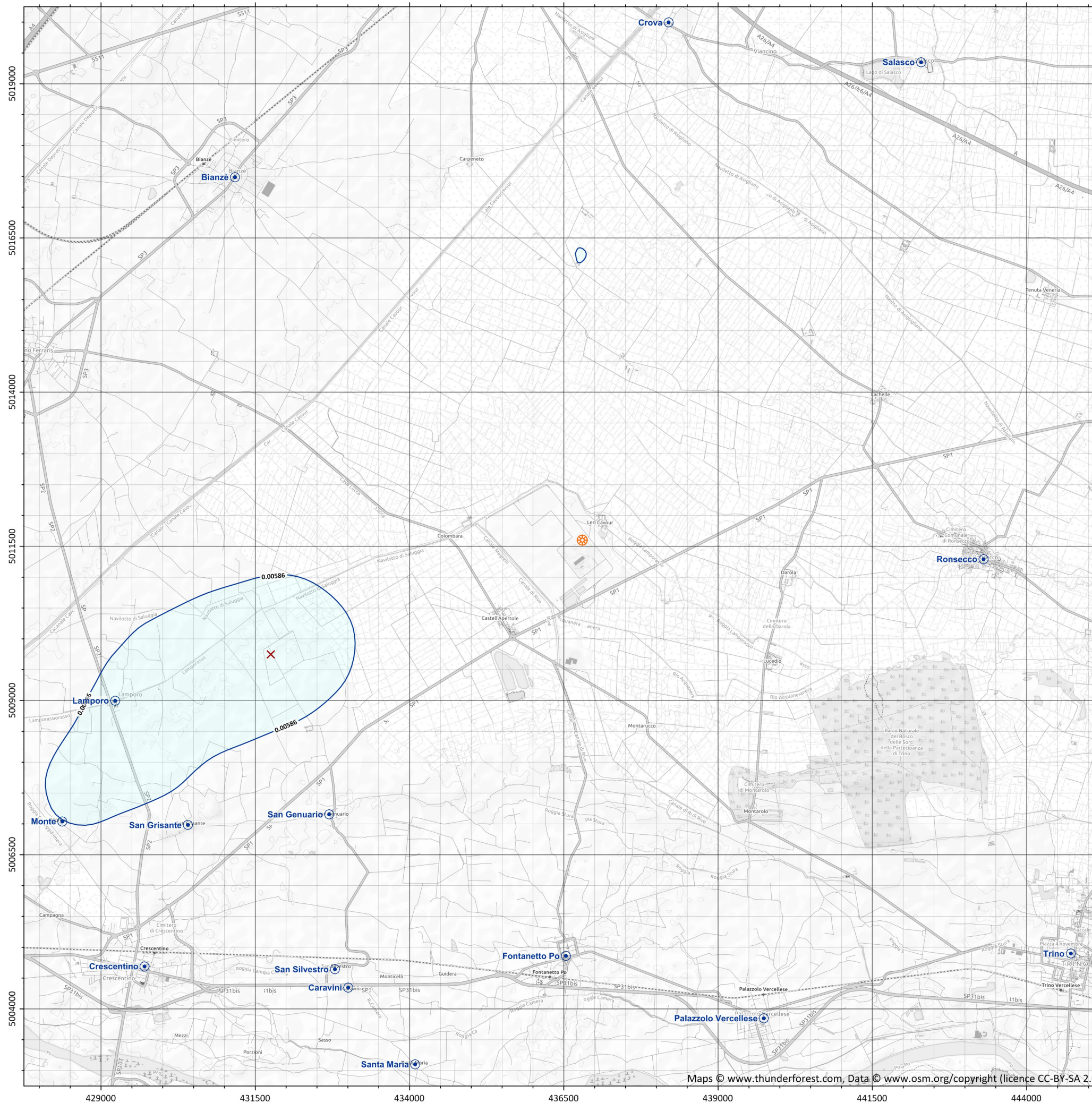
Tavola AL-04.p1
 Scenario "progetto fase 1"
 (area locale)

**Ricadute delle emissioni
 convogliate al camino**

SPM^(*) - Concentrazione media annua [$\mu\text{g}/\text{m}^3$]
 Limite di legge (D.Lgs. 155/2010):
 40 $\mu\text{g}/\text{m}^3$ (applicabile a PM₁₀) e 25 $\mu\text{g}/\text{m}^3$ (applicabile a PM_{2,5})



Scala cromatica modificata rispetto alle tavole degli altri scenari per consentire la visualizzazione delle basse concentrazioni



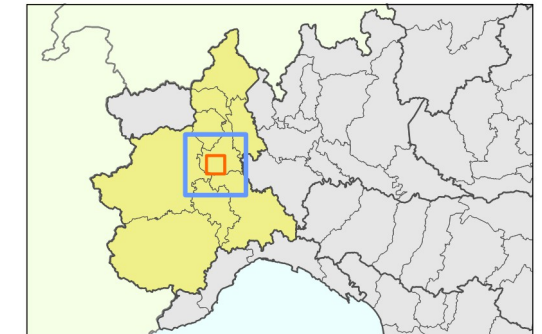
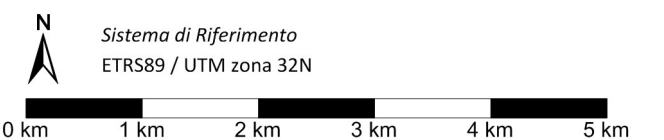
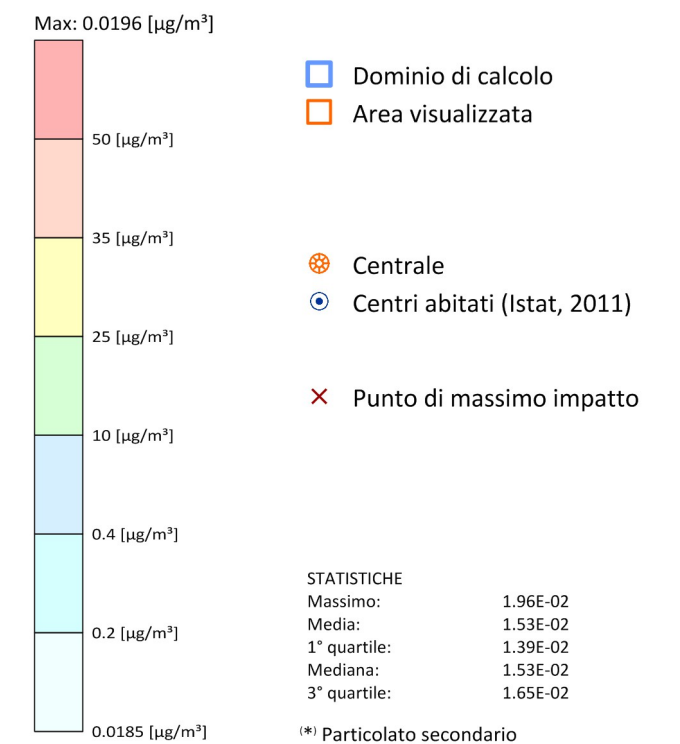


Tavola AL-05.p1
 Scenario "progetto fase 1"
 (area locale)

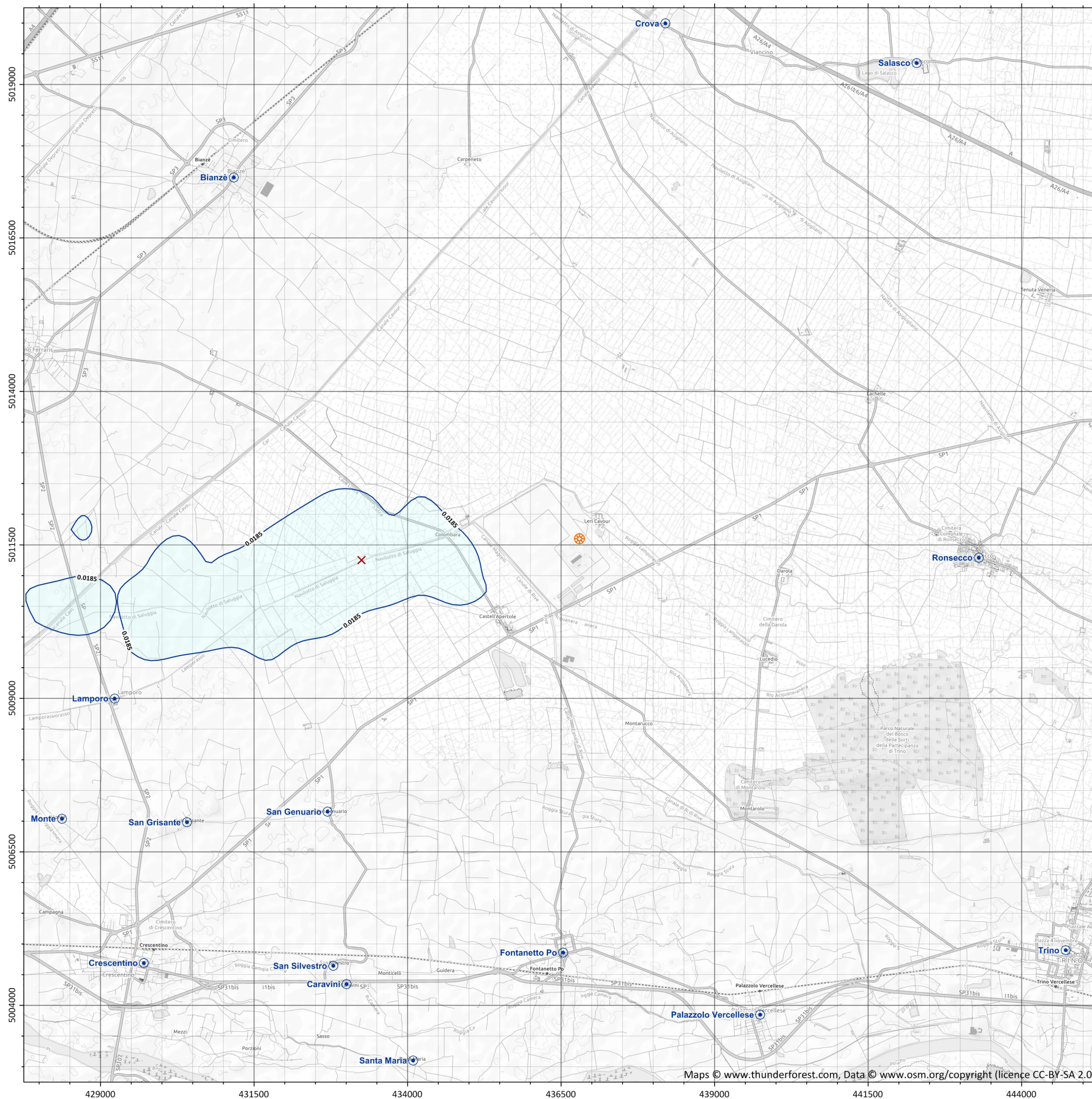
**Ricadute delle emissioni
 convogliate al camino**

SPM(*) - Concentrazione giornaliera
 superata 35 volte per anno civile [$\mu\text{g}/\text{m}^3$]

Limite di legge (D.Lgs. 155/2010): 50 $\mu\text{g}/\text{m}^3$ (applicabile a PM₁₀)



Scala cromatica modificata rispetto alle tavole degli altri scenari per consentire la visualizzazione delle basse concentrazioni



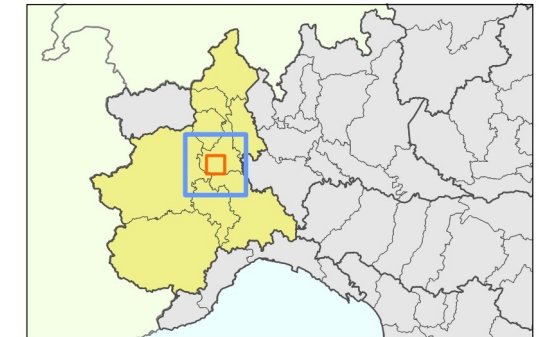
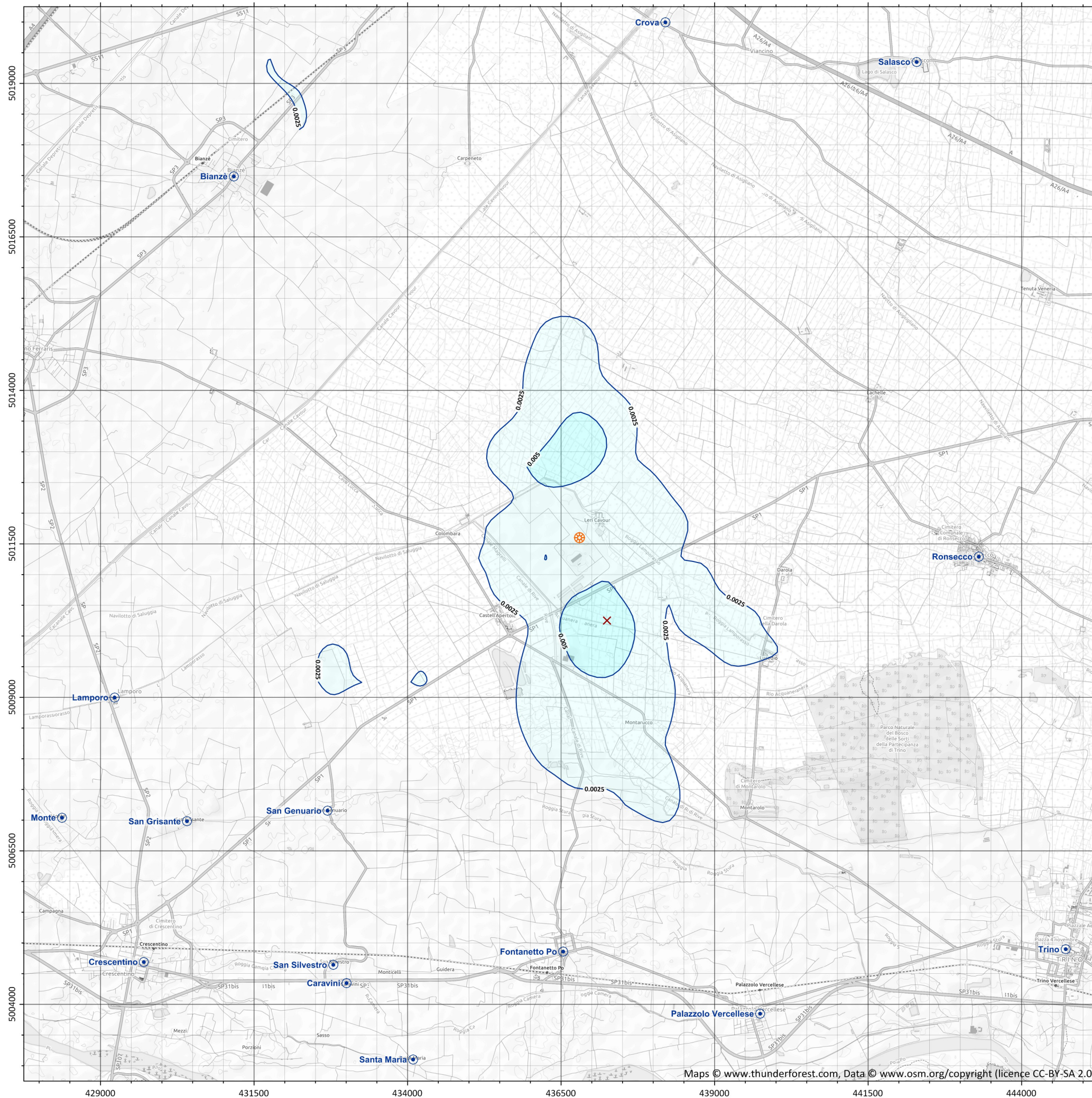
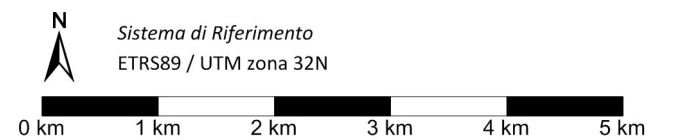
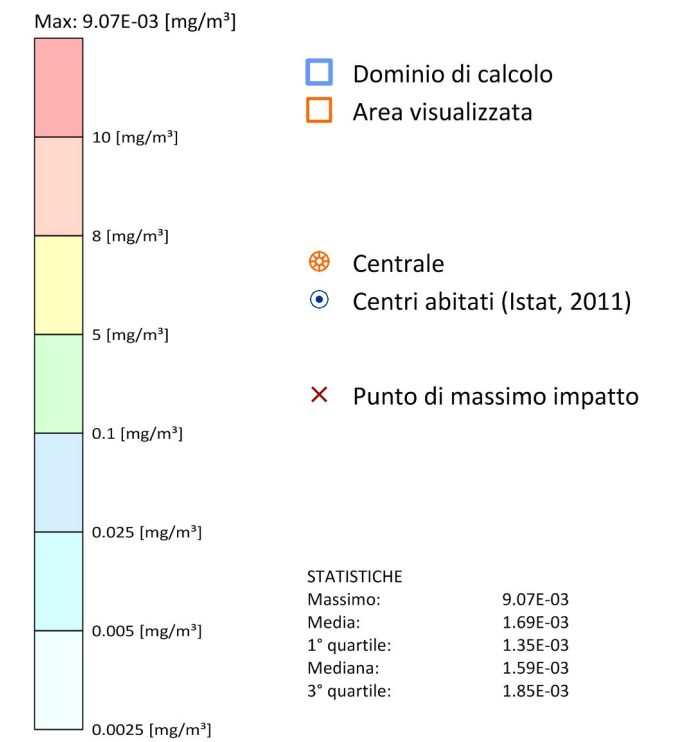


Tavola AL-06.p1
 Scenario "progetto fase 1"
 (area locale)

**Ricadute delle emissioni
 convogliate al camino**

CO - Concentrazione media massima giornaliera calcolata su 8 ore [mg/m³]
 Valore Limite (D.Lgs. 155/2010): 10 [mg/m³]



Scala cromatica modificata rispetto alle tavole degli altri scenari per consentire la visualizzazione delle basse concentrazioni