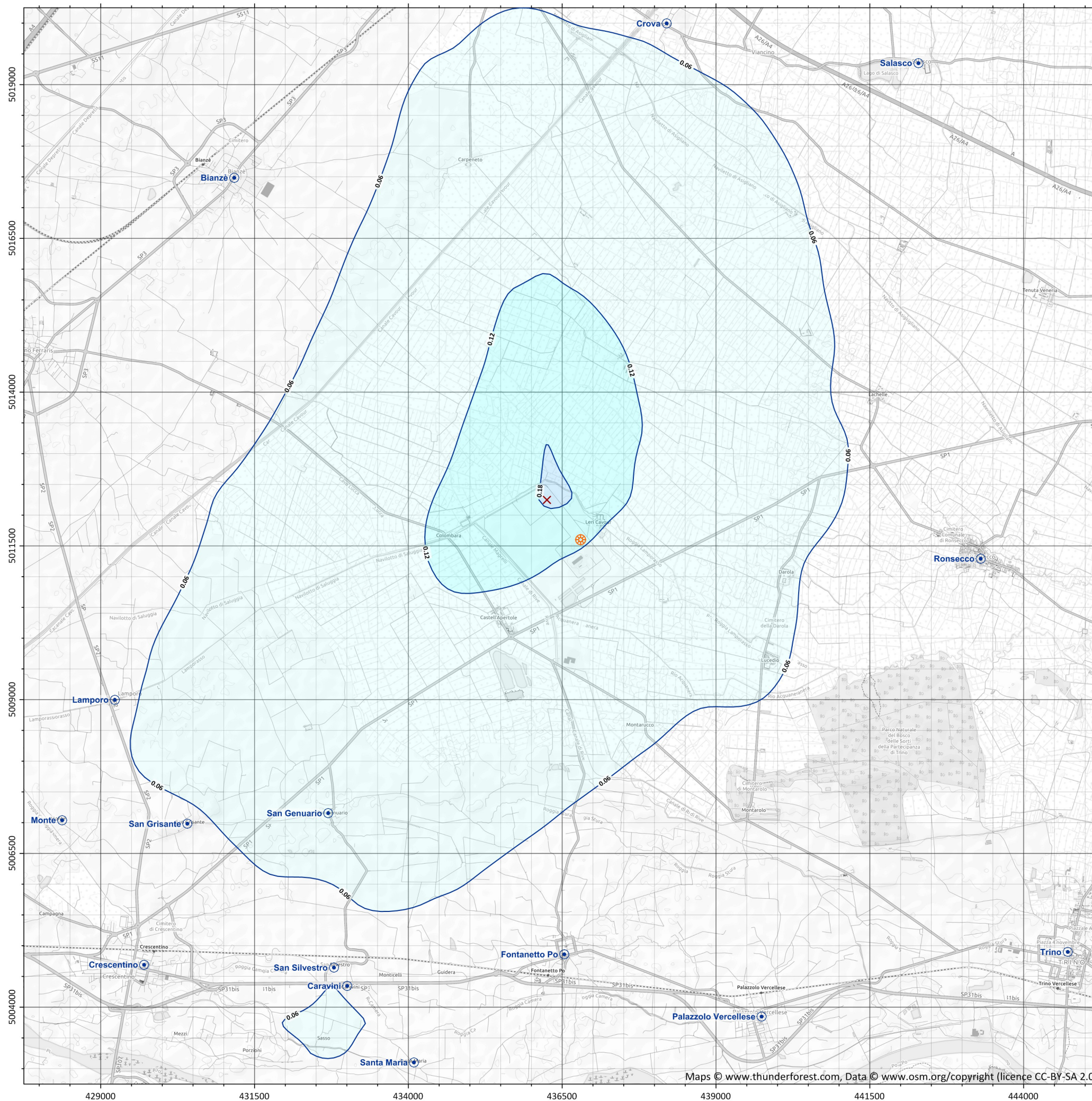


**Tavola AL-01.p2**  
 Scenario "progetto fase 2"  
 (area locale)

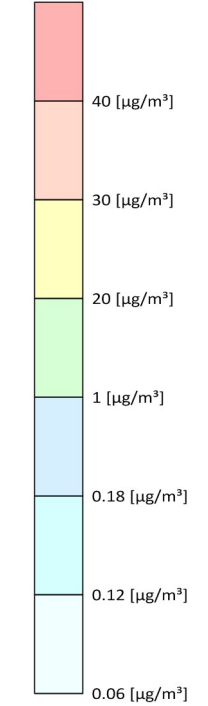
**Ricadute delle emissioni  
 convogliate al camino**

NO<sub>2</sub> - Concentrazione media annua [ $\mu\text{g}/\text{m}^3$ ]

Valore Limite (D.Lgs. 155/2010): 40 [ $\mu\text{g}/\text{m}^3$ ]



Max: 0.187 [ $\mu\text{g}/\text{m}^3$ ]



- Dominio di calcolo
- Area visualizzata
- X Centrale
- Centri abitati (Istat, 2011)
- X Punto di massimo impatto

STATISTICHE	
Massimo:	1.87E-01
Media:	5.83E-02
1° quartile:	3.99E-02
Mediana:	5.14E-02
3° quartile:	6.77E-02

Sistema di Riferimento  
 ETRS89 / UTM zona 32N

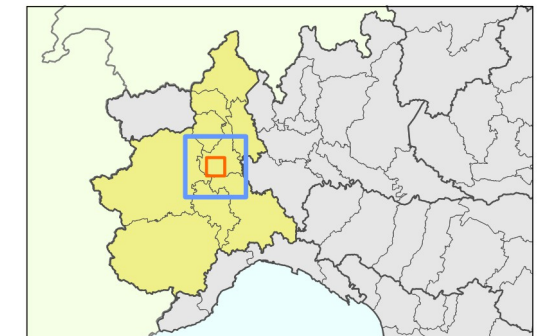




Enel Produzione S.p.A.  
**Centrale Termoelettrica "Leri Cavour" di Trino**

Installazione di una Nuova Unità a gas  
 SIA - Allegato A

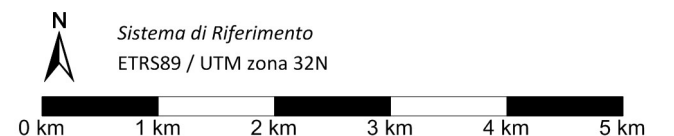
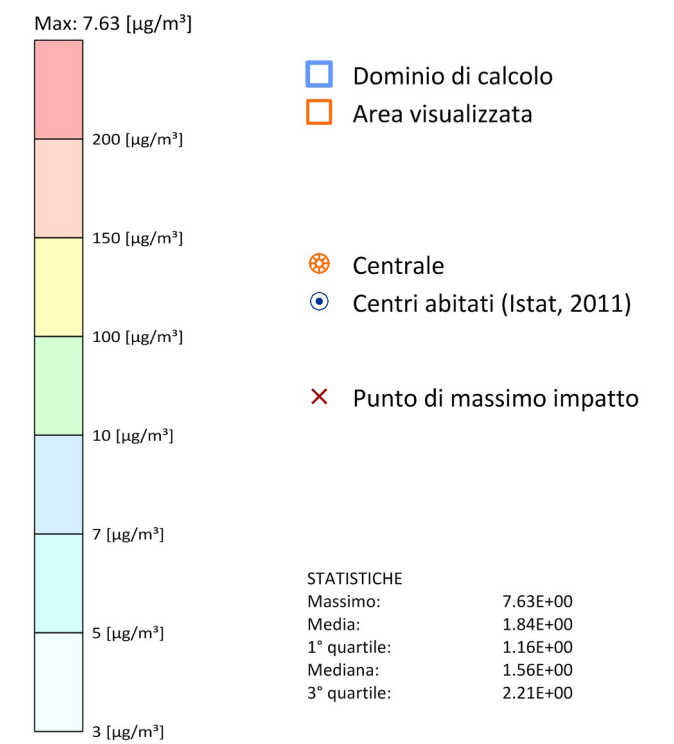
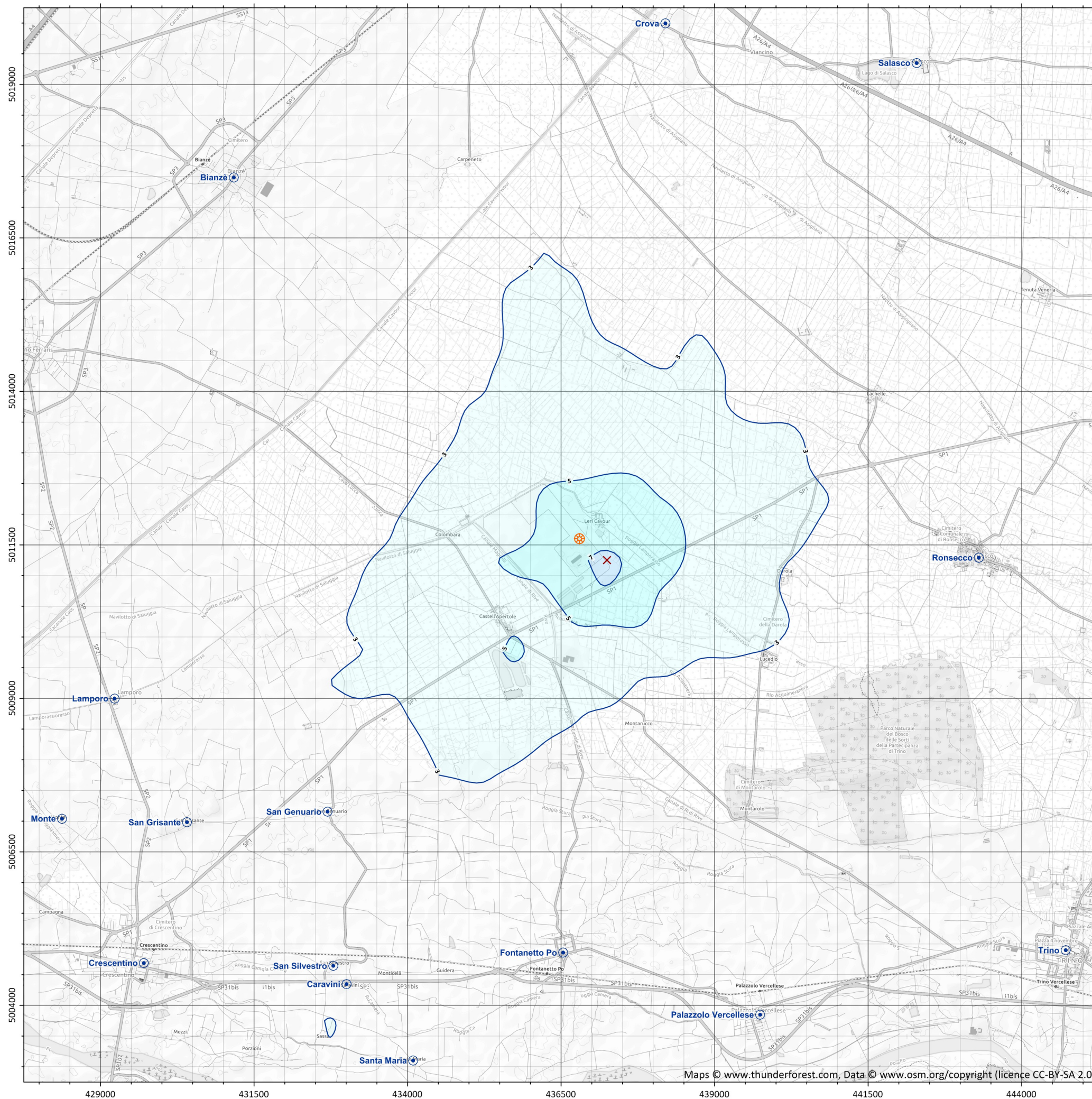
Periodo meteorologico 2013-2015



**Tavola AL-02.p2**  
 Scenario "progetto fase 2"  
 (area locale)

**Ricadute delle emissioni  
 convogliate al camino**

NO<sub>2</sub> - Concentrazione oraria  
 superata 18 volte per anno civile [µg/m<sup>3</sup>]  
 Valore Limite (D.Lgs. 155/2010): 200 [µg/m<sup>3</sup>]

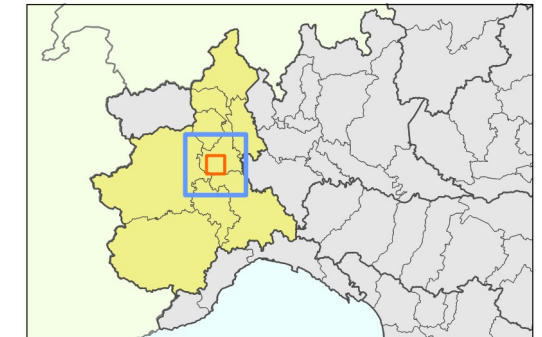




Enel Produzione S.p.A.  
**Centrale Termoelettrica "Leri Cavour" di Trino**

Installazione di una Nuova Unità a gas  
 SIA - Allegato A

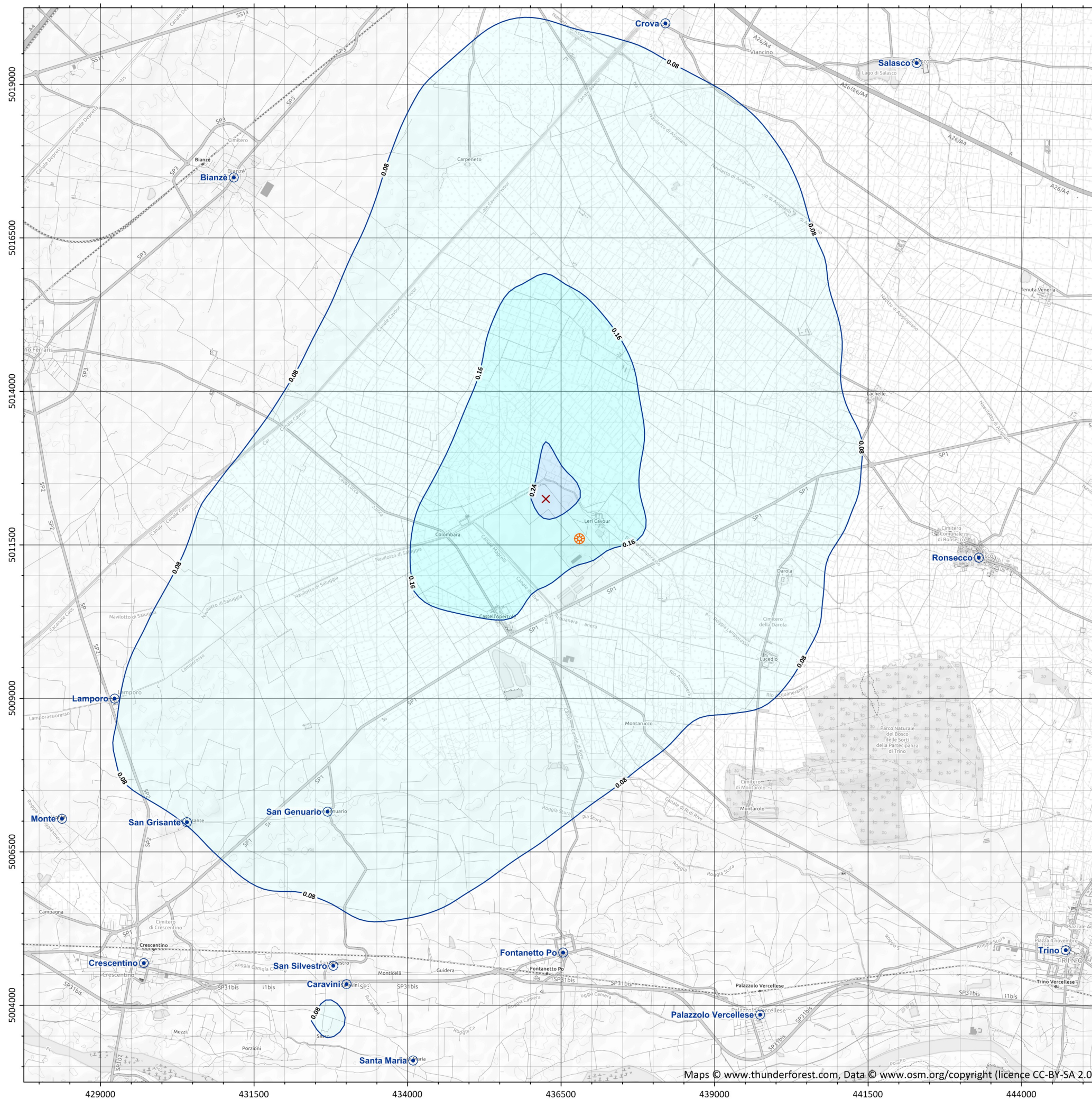
Periodo meteorologico 2013-2015



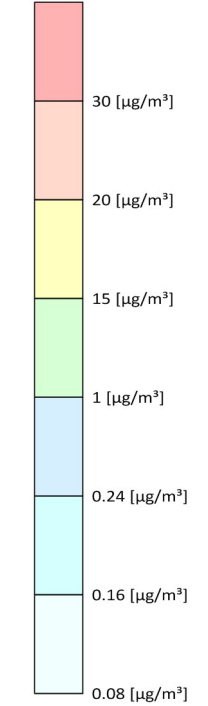
**Tavola AL-03.p2**  
 Scenario "progetto fase 2"  
 (area locale)

**Ricadute delle emissioni  
 convogliate al camino**

NO<sub>x</sub> - Concentrazione media annua [ $\mu\text{g}/\text{m}^3$ ]  
 (protezione della vegetazione)  
 Livello Critico (D.Lgs. 155/2010): 30 [ $\mu\text{g}/\text{m}^3$ ]

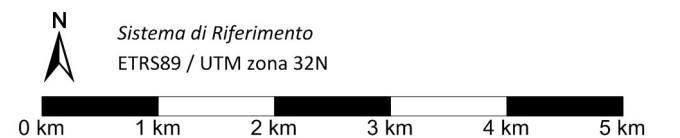


Max: 0.256 [ $\mu\text{g}/\text{m}^3$ ]



- Dominio di calcolo
- Area visualizzata
- ⊗ Centrale
- ⊙ Centri abitati (Istat, 2011)
- ✕ Punto di massimo impatto

STATISTICHE	
Massimo:	2.56E-01
Media:	7.93E-02
1° quartile:	5.39E-02
Mediana:	6.97E-02
3° quartile:	9.26E-02

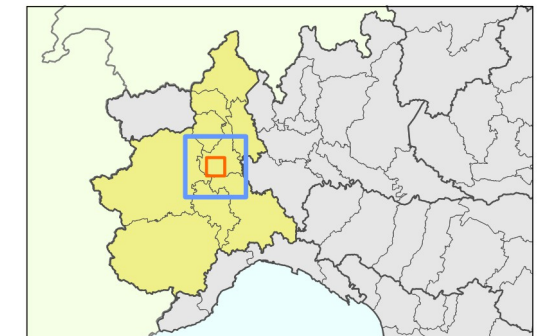




Enel Produzione S.p.A.  
**Centrale Termoelettrica "Leri Cavour" di Trino**

Installazione di una Nuova Unità a gas  
 SIA - Allegato A

Periodo meteorologico 2013-2015



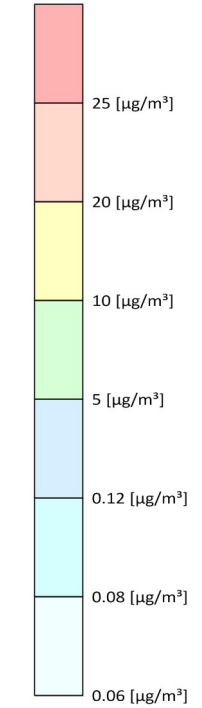
**Tavola AL-04.p2**  
 Scenario "progetto fase 2"  
 (area locale)

**Ricadute delle emissioni  
 convogliate al camino**

SPM<sup>(\*)</sup> - Concentrazione media annua [ $\mu\text{g}/\text{m}^3$ ]

Limite di legge (D.Lgs. 155/2010):  
 40  $\mu\text{g}/\text{m}^3$  (applicabile a PM<sub>10</sub>) e 25  $\mu\text{g}/\text{m}^3$  (applicabile a PM<sub>2,5</sub>)

Max: 0.15 [ $\mu\text{g}/\text{m}^3$ ]



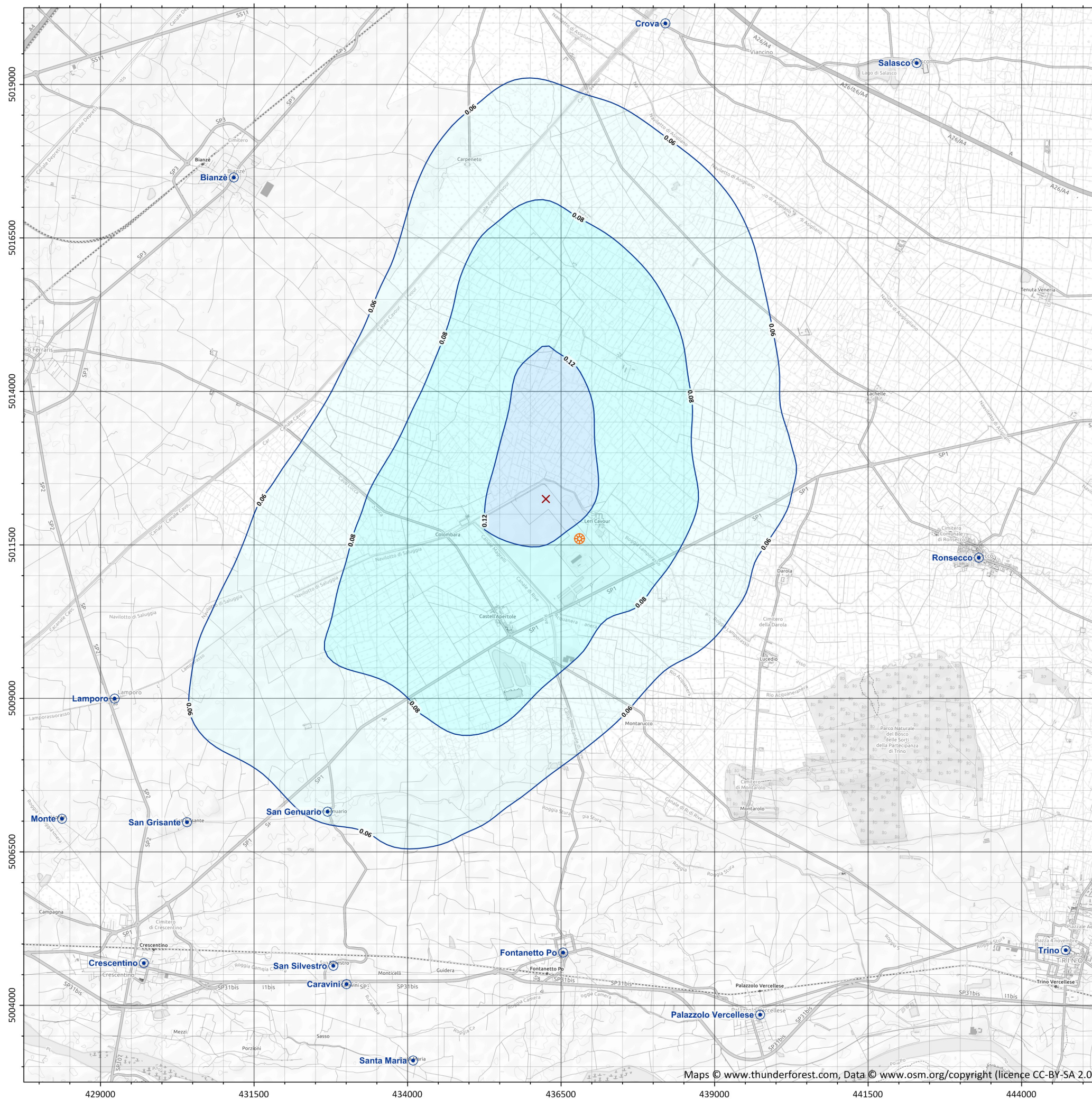
- Dominio di calcolo
- Area visualizzata
- Centrale
- Centri abitati (Istat, 2011)
- × Punto di massimo impatto

STATISTICHE	
Massimo:	1.50E-01
Media:	5.10E-02
1° quartile:	3.62E-02
Mediana:	4.59E-02
3° quartile:	5.93E-02

(\*) Particolato secondario



Sistema di Riferimento  
 ETRS89 / UTM zona 32N

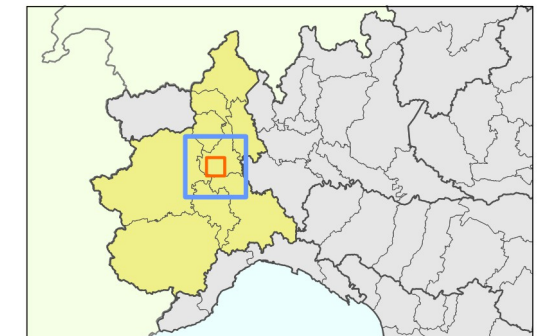




Enel Produzione S.p.A.  
**Centrale Termoelettrica "Leri Cavour" di Trino**

Installazione di una Nuova Unità a gas  
 SIA - Allegato A

Periodo meteorologico 2013-2015

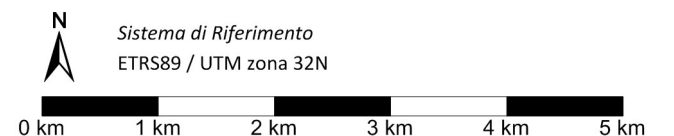
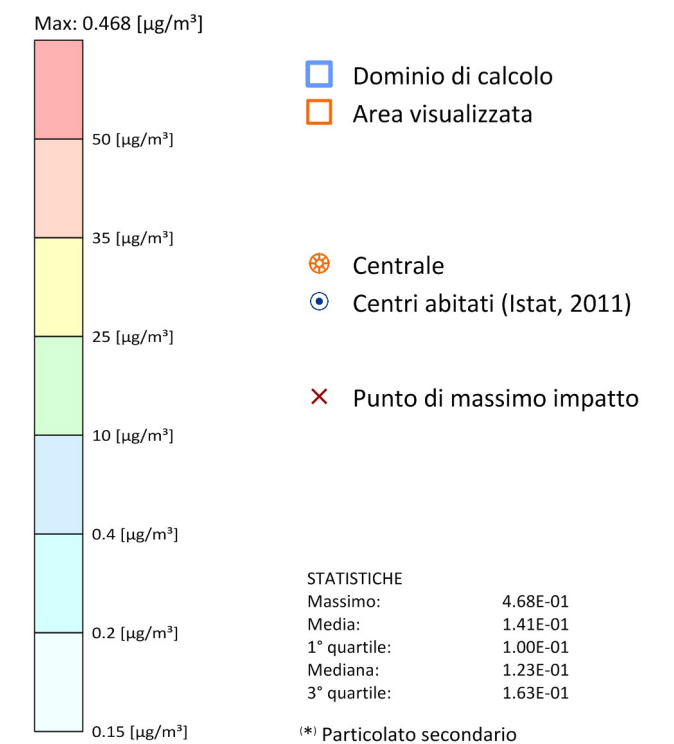
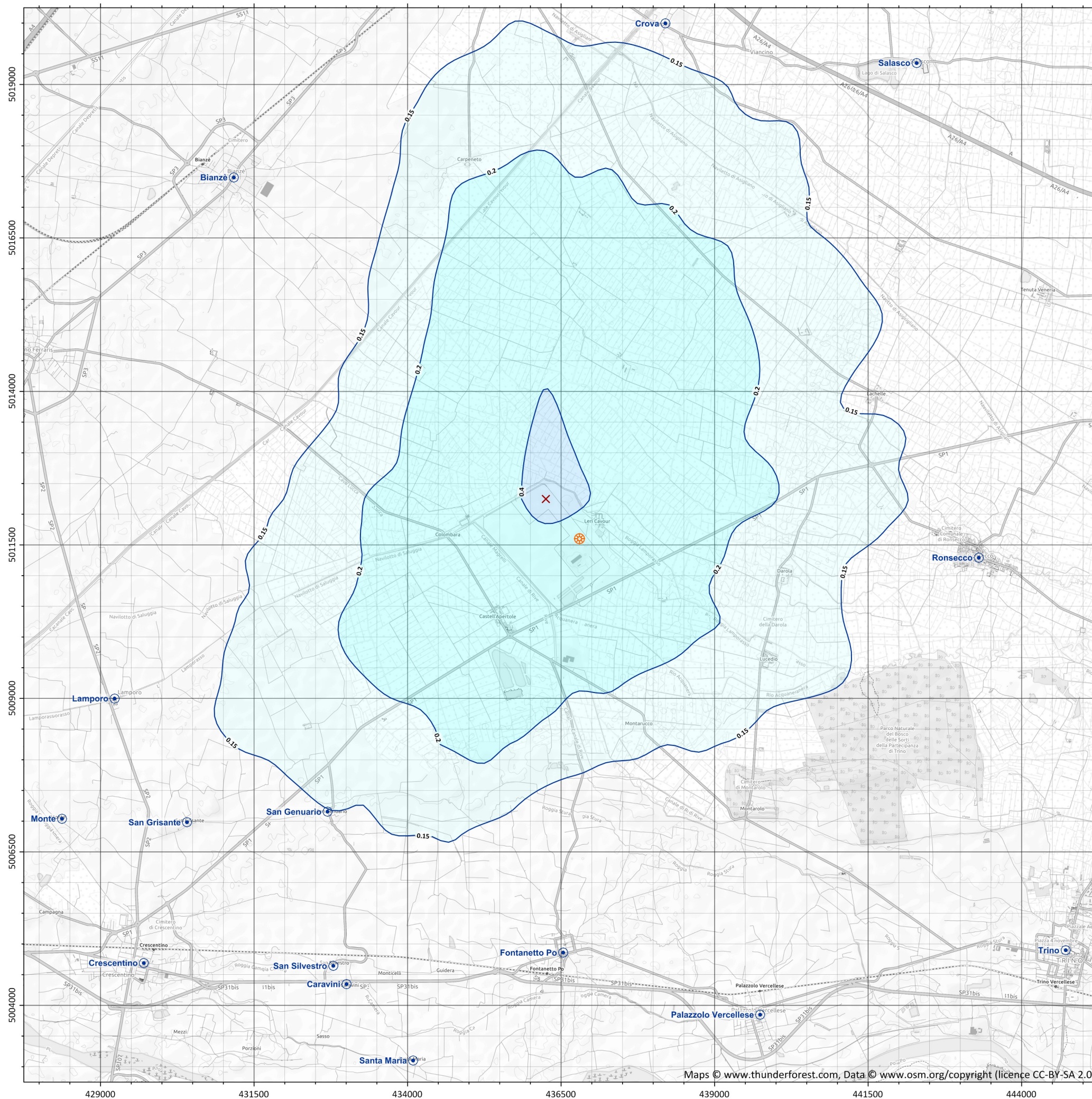


**Tavola AL-05.p2**  
 Scenario "progetto fase 2"  
 (area locale)

**Ricadute delle emissioni  
 convogliate al camino**

SPM(\*) - Concentrazione giornaliera  
 superata 35 volte per anno civile [ $\mu\text{g}/\text{m}^3$ ]

Limite di legge (D.Lgs. 155/2010): 50  $\mu\text{g}/\text{m}^3$  (applicabile a PM<sub>10</sub>)

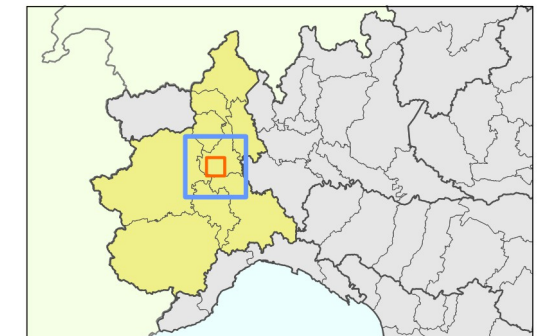




Enel Produzione S.p.A.  
**Centrale Termoelettrica "Leri Cavour" di Trino**

Installazione di una Nuova Unità a gas  
 SIA - Allegato A

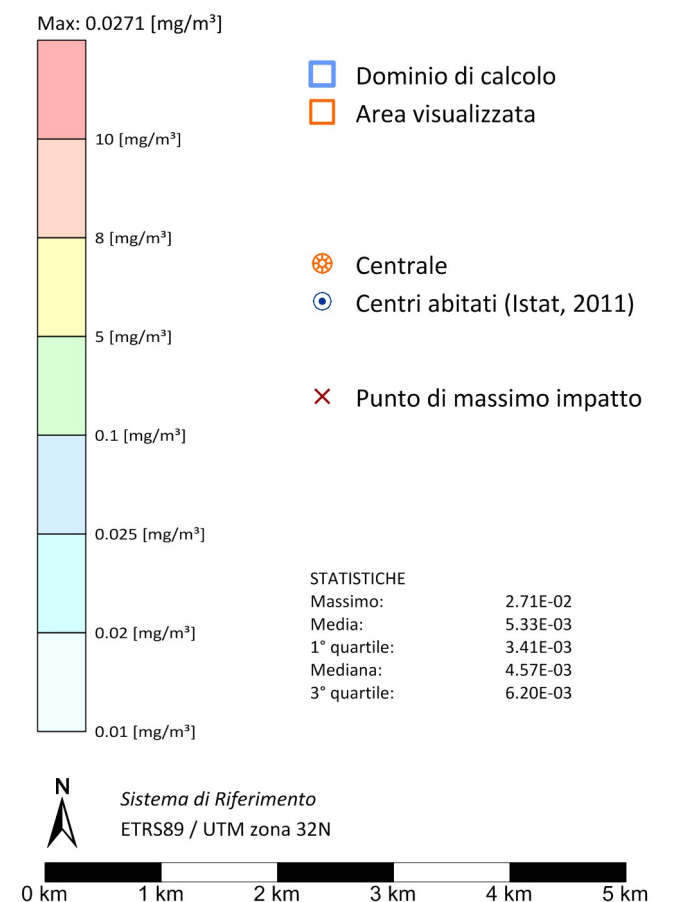
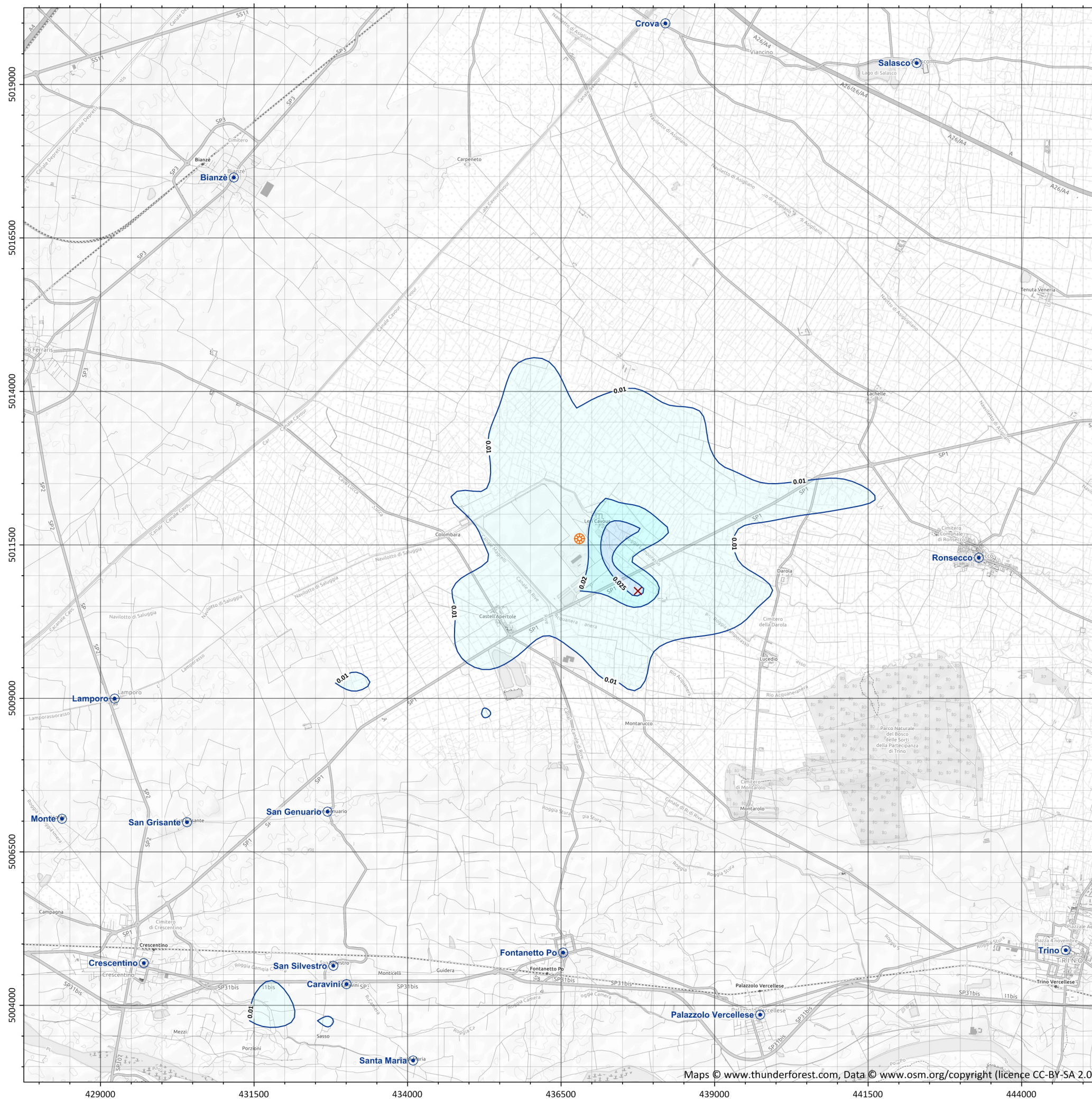
Periodo meteorologico 2013-2015



**Tavola AL-06.p2**  
 Scenario "progetto fase 2"  
 (area locale)

**Ricadute delle emissioni  
 convogliate al camino**

CO - Concentrazione media massima giornaliera calcolata su 8 ore [mg/m<sup>3</sup>]  
 Valore Limite (D.Lgs. 155/2010): 10 [mg/m<sup>3</sup>]

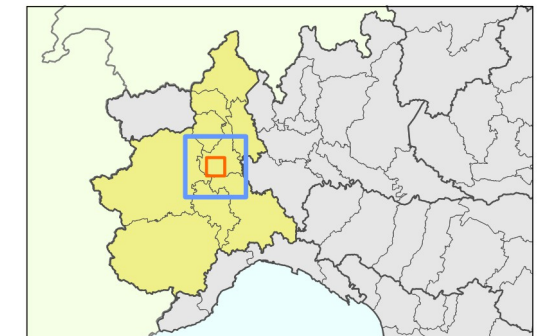




Enel Produzione S.p.A.  
**Centrale Termoelettrica "Leri Cavour" di Trino**

Installazione di una Nuova Unità a gas  
 SIA - Allegato A

Periodo meteorologico 2013-2015



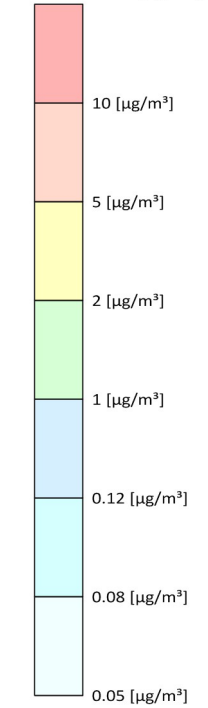
**Tavola AL-07.p2**  
 Scenario "progetto fase 2"  
 (area locale)

**Ricadute delle emissioni  
 convogliate al camino**

NH<sub>3</sub> - Concentrazione media annua [ $\mu\text{g}/\text{m}^3$ ]

Limite di legge: N/A

Max: 0.136 [ $\mu\text{g}/\text{m}^3$ ]

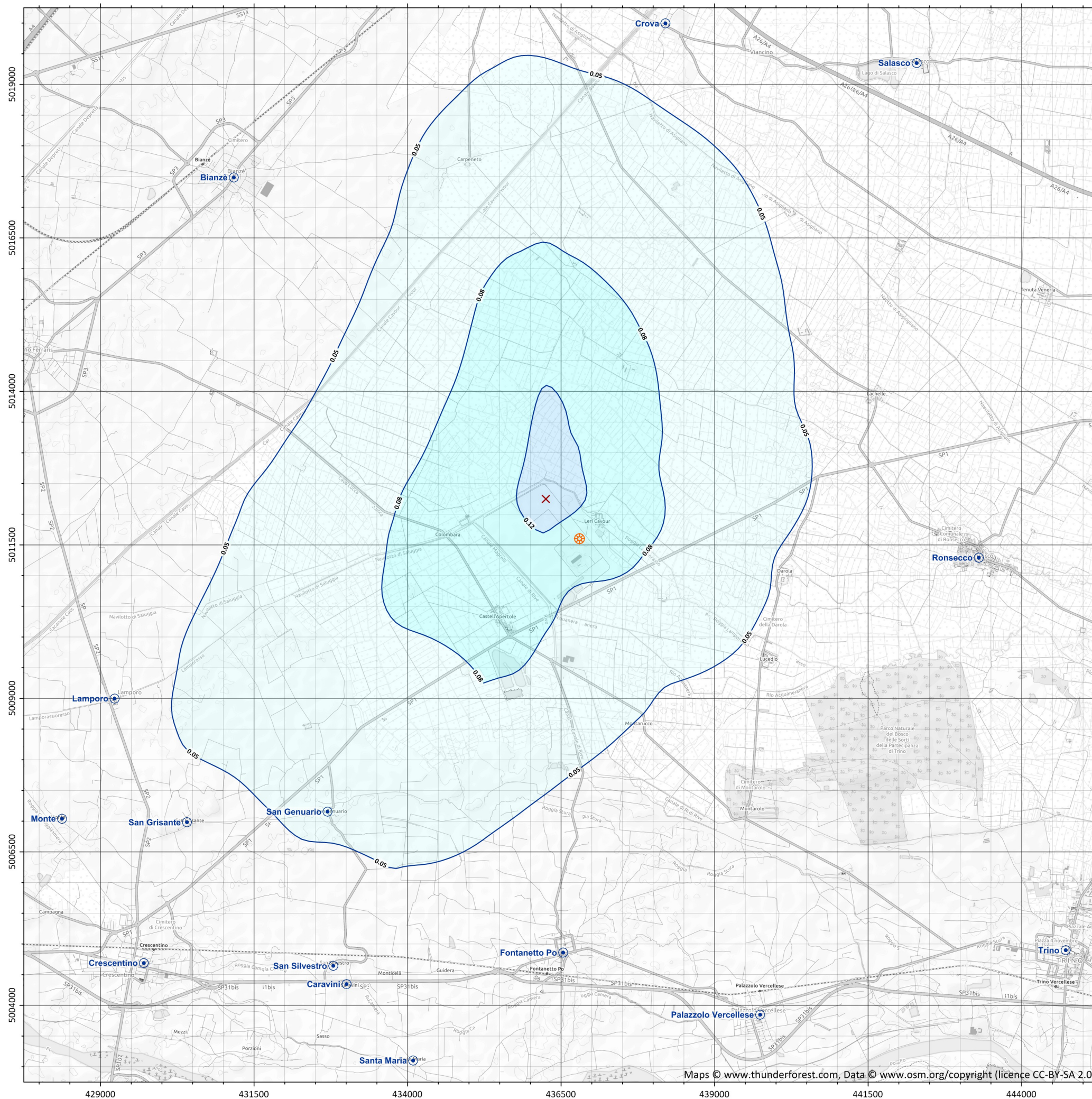


- Dominio di calcolo
- Area visualizzata

- Centrale
- Centri abitati (Istat, 2011)
- Punto di massimo impatto

STATISTICHE	
Massimo:	1.36E-01
Media:	4.42E-02
1° quartile:	3.08E-02
Mediana:	3.93E-02
3° quartile:	5.18E-02

Sistema di Riferimento  
 ETRS89 / UTM zona 32N

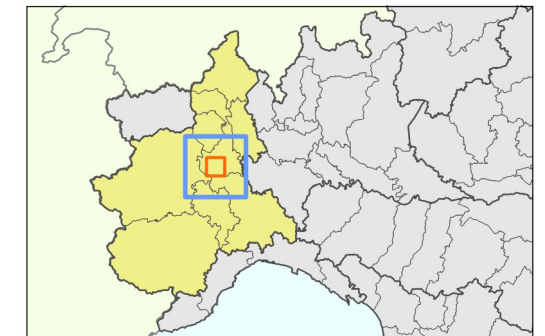




Enel Produzione S.p.A.  
**Centrale Termoelettrica "Leri Cavour" di Trino**

Installazione di una Nuova Unità a gas  
 SIA - Allegato A

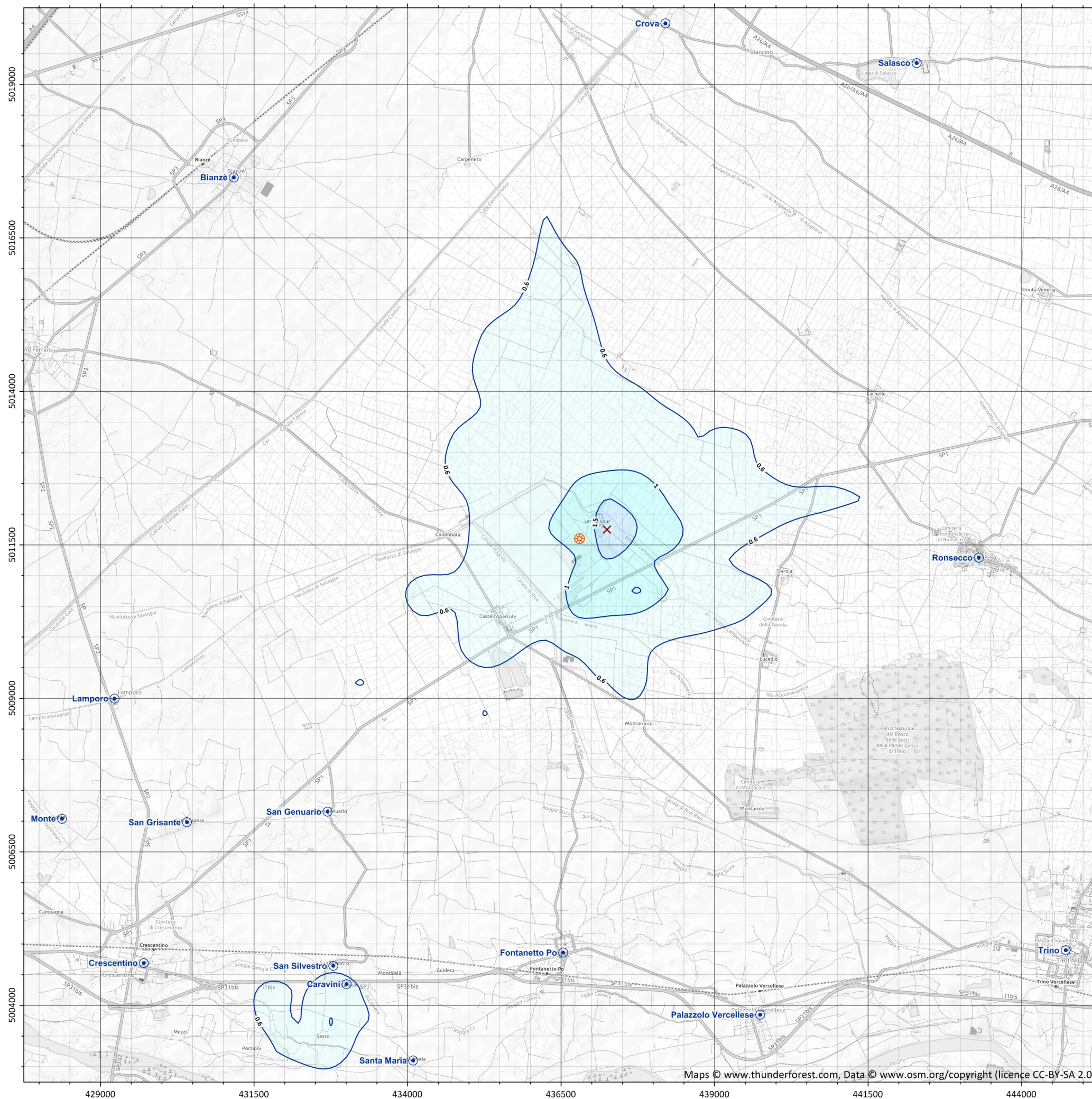
Periodo meteorologico 2013-2015



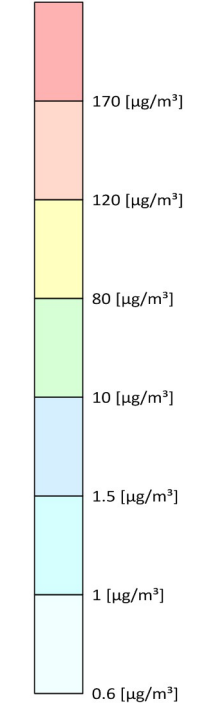
**Tavola AL-08.p2**  
 Scenario "progetto fase 2"  
 (area locale)

**Ricadute delle emissioni  
 convogliate al camino**

NH<sub>3</sub> - Massimo della concentrazione  
 giornaliera [μg/m<sup>3</sup>]  
 Limite di legge: N/A



Max: 1.77 [μg/m<sup>3</sup>]



- Dominio di calcolo
- Area visualizzata
- ⊗ Centrale
- ⊙ Centri abitati (Istat, 2011)
- × Punto di massimo impatto

STATISTICHE	
Massimo:	1.77E+00
Media:	3.37E-01
1° quartile:	2.14E-01
Mediana:	2.85E-01
3° quartile:	3.92E-01

