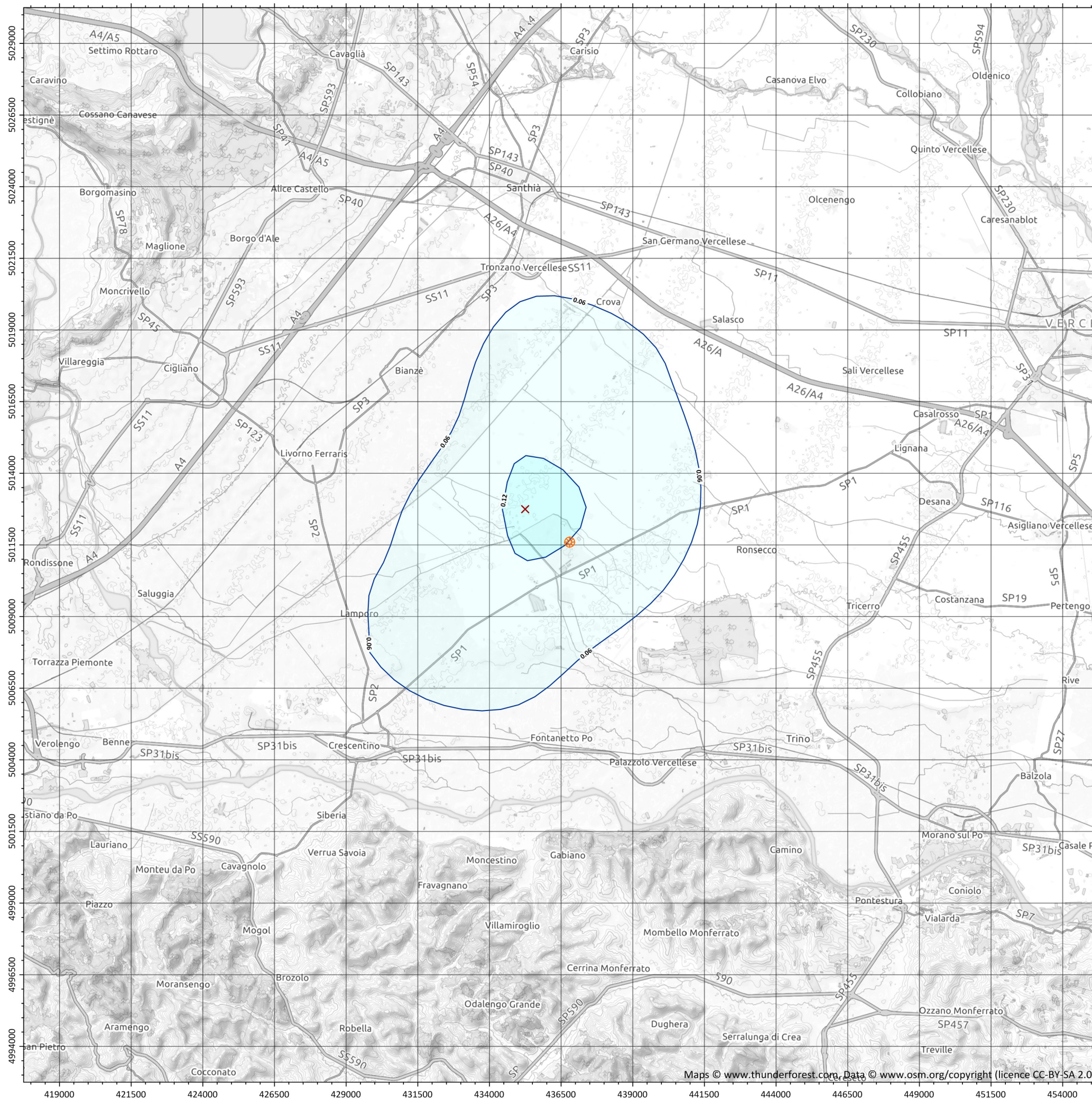
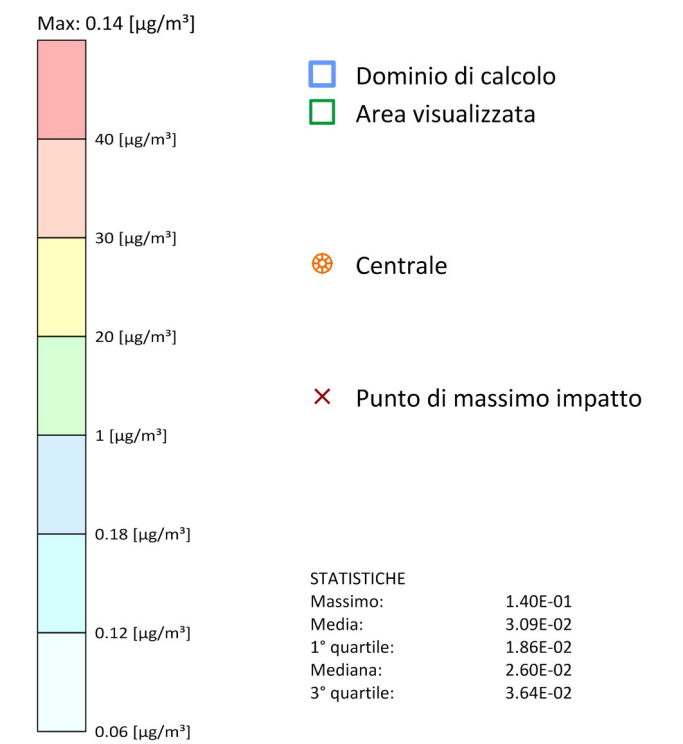


Tavola AV-01.p2
 Scenario "progetto fase 2"
 (area vasta)

**Ricadute delle emissioni
 convogliate al camino**

NO₂ - Concentrazione media annua [$\mu\text{g}/\text{m}^3$]

Valore Limite (D.Lgs. 155/2010): 40 [$\mu\text{g}/\text{m}^3$]



Enel Produzione S.p.A.
Centrale Termoelettrica "Leri Cavour" di Trino

Installazione di una Nuova Unità a gas
 SIA - Allegato A

Periodo meteorologico 2013-2015

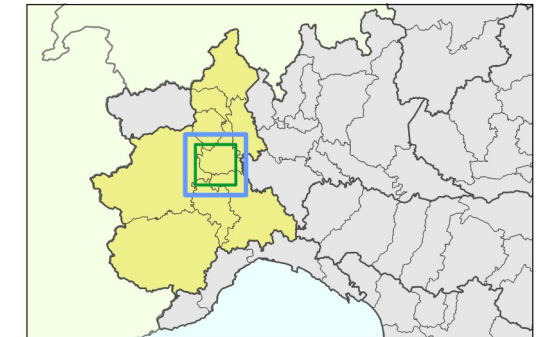
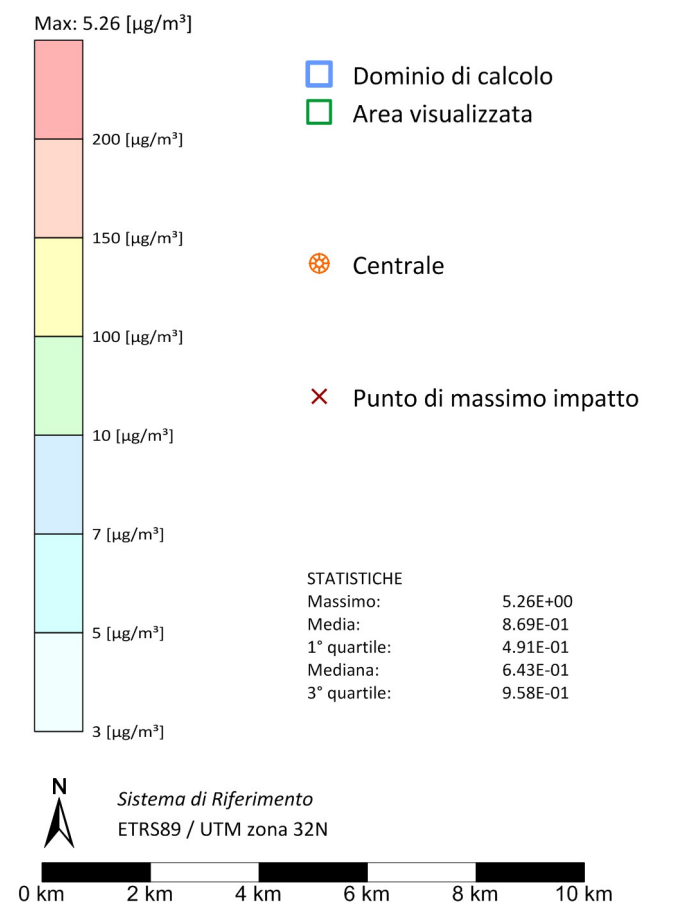
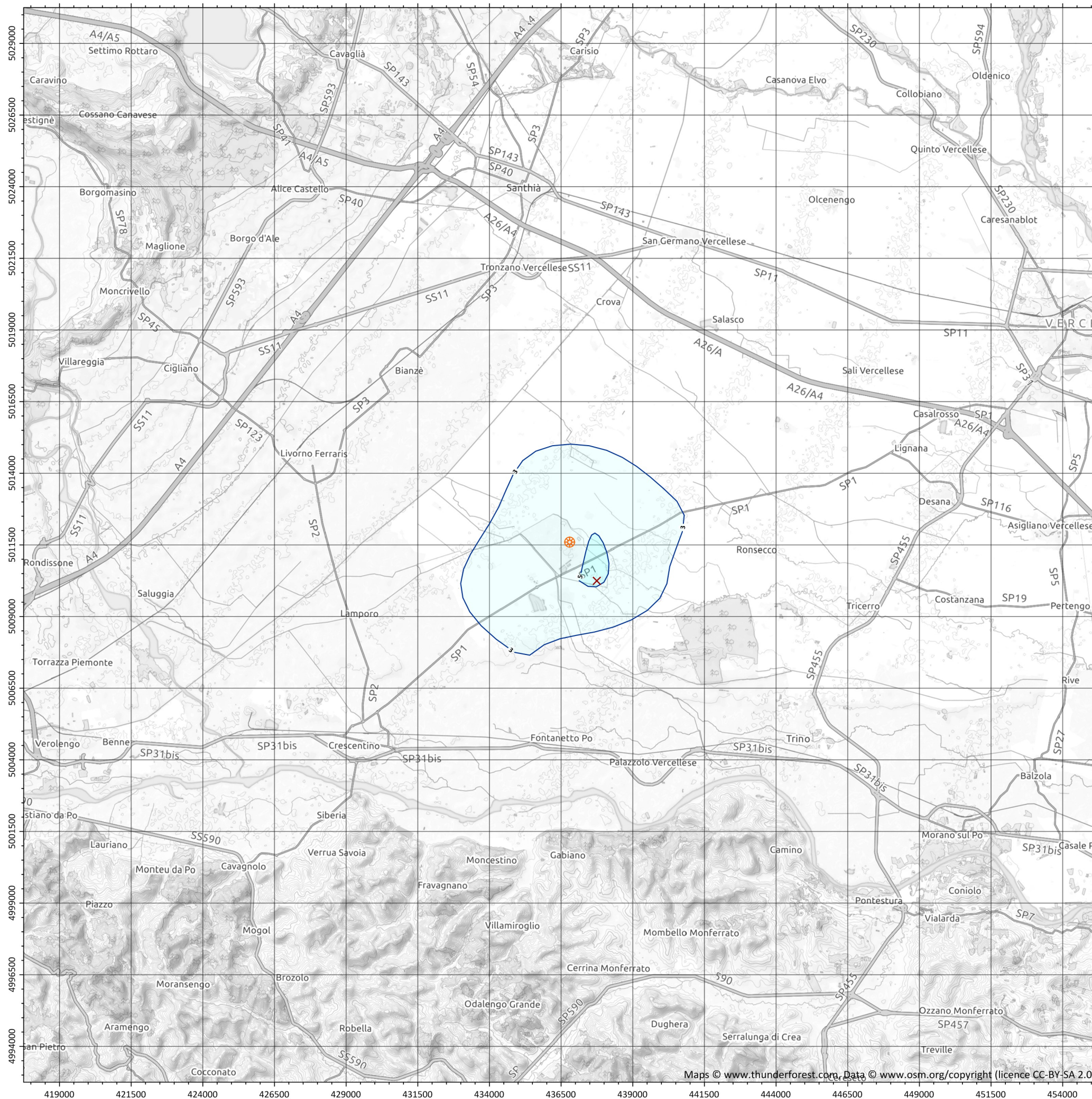


Tavola AV-02.p2
 Scenario "progetto fase 2"
 (area vasta)

**Ricadute delle emissioni
 convogliate al camino**

NO₂ - Concentrazione oraria
 superata 18 volte per anno civile [µg/m³]
 Valore Limite (D.Lgs. 155/2010): 200 [µg/m³]



Enel Produzione S.p.A.
Centrale Termoelettrica "Leri Cavour" di Trino

Installazione di una Nuova Unità a gas
 SIA - Allegato A

Periodo meteorologico 2013-2015

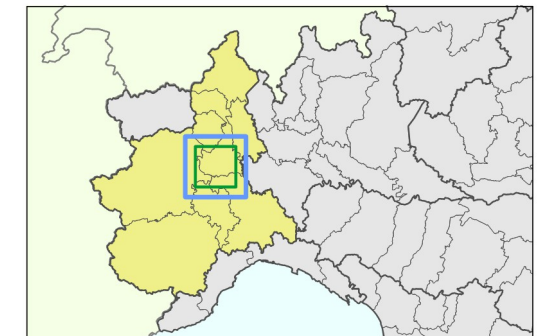
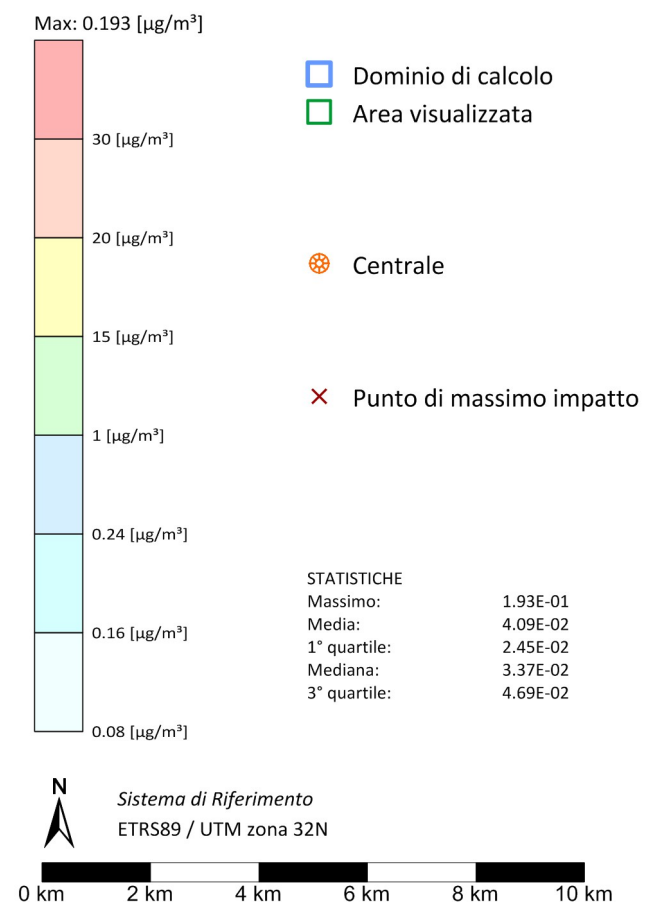
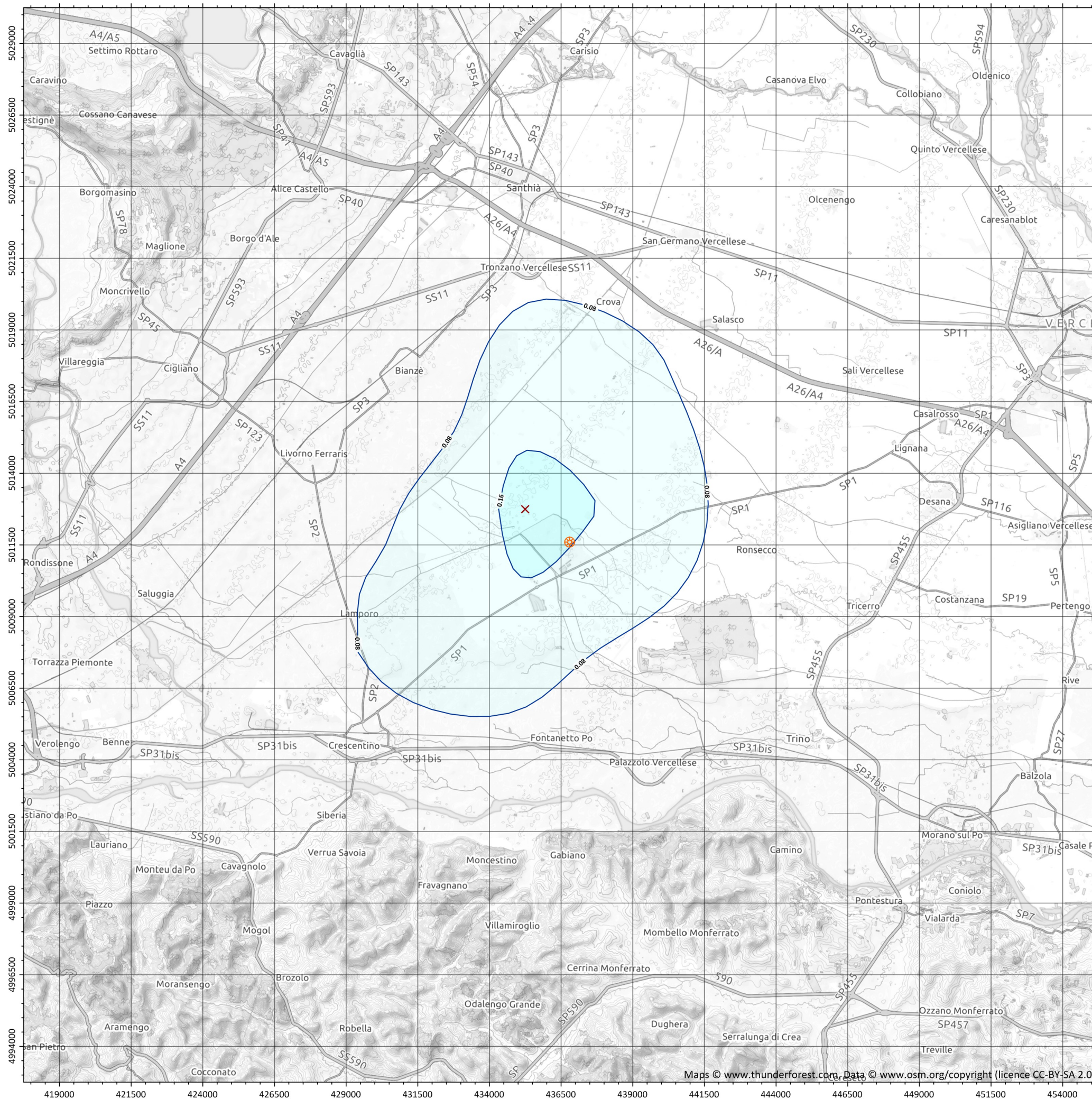


Tavola AV-03.p2
 Scenario "progetto fase 2"
 (area vasta)

**Ricadute delle emissioni
 convogliate al camino**

NO_x - Concentrazione media annua [$\mu\text{g}/\text{m}^3$]
 (protezione della vegetazione)
 Livello Critico (D.Lgs. 155/2010): 30 [$\mu\text{g}/\text{m}^3$]



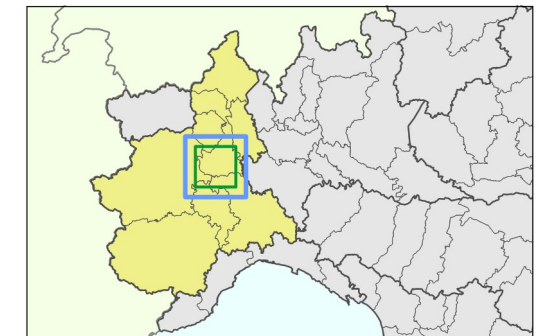
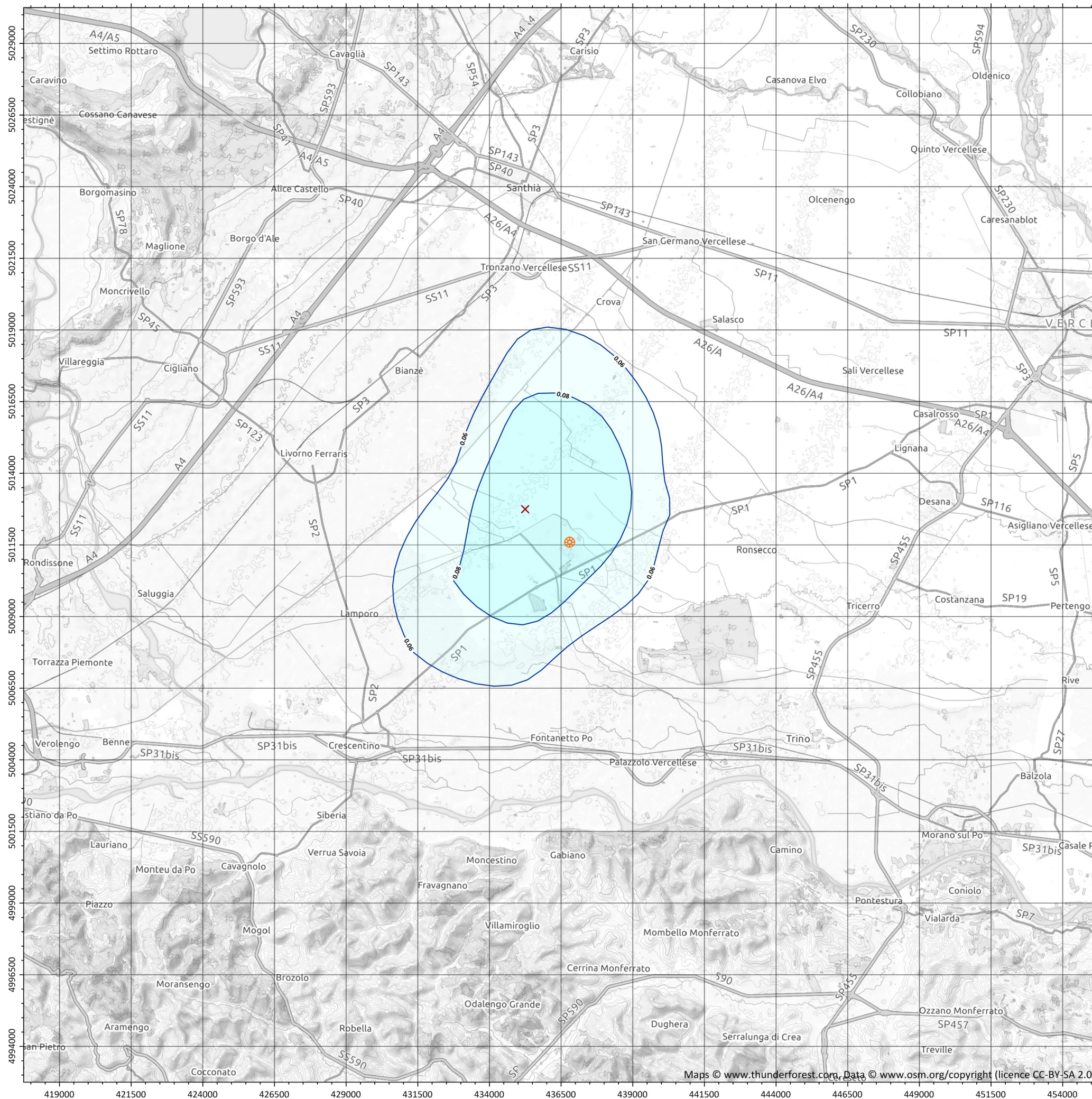
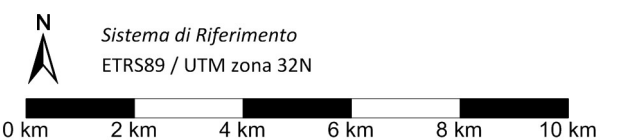
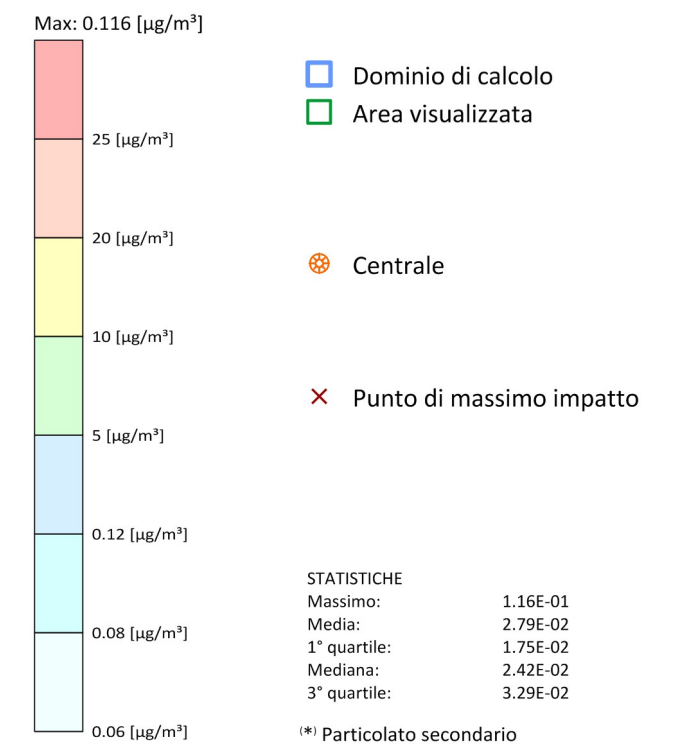


Tavola AV-04.p2
 Scenario "progetto fase 2"
 (area vasta)

**Ricadute delle emissioni
 convogliate al camino**

SPM^(*) - Concentrazione media annua [$\mu\text{g}/\text{m}^3$]
 Limite di legge (D.Lgs. 155/2010):
 40 $\mu\text{g}/\text{m}^3$ (applicabile a PM₁₀) e 25 $\mu\text{g}/\text{m}^3$ (applicabile a PM_{2.5})



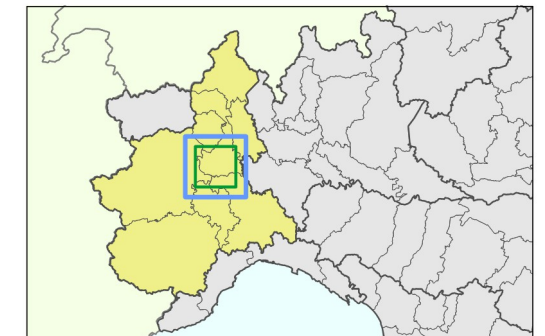


Tavola AV-05.p2
 Scenario "progetto fase 2"
 (area vasta)

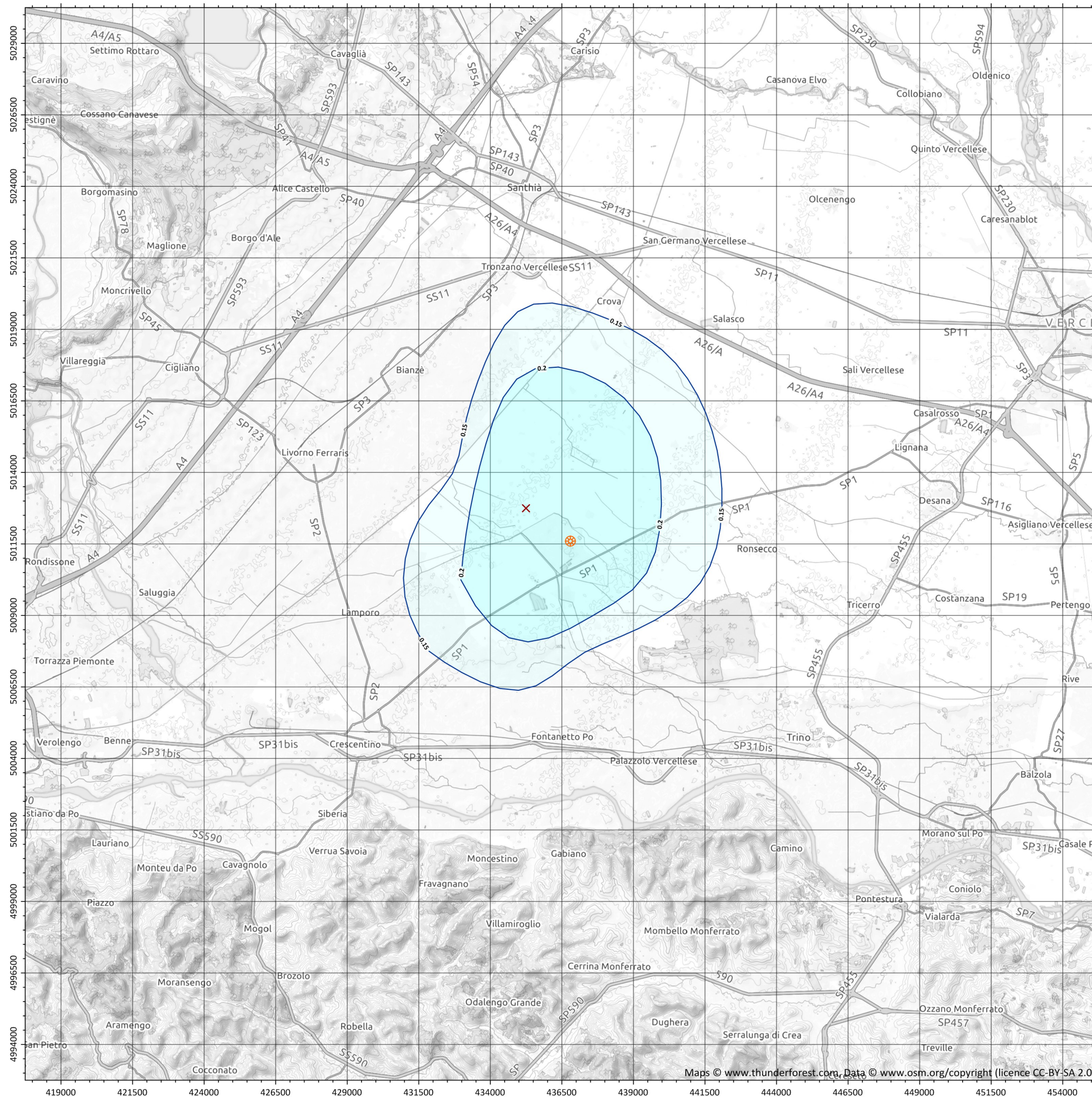
**Ricadute delle emissioni
 convogliate al camino**

SPM(*) - Concentrazione giornaliera
 superata 35 volte per anno civile [$\mu\text{g}/\text{m}^3$]

Limite di legge (D.Lgs. 155/2010): $50 \mu\text{g}/\text{m}^3$ (applicabile a PM_{10})



N
 Sistema di Riferimento
 ETRS89 / UTM zona 32N



Enel Produzione S.p.A.
Centrale Termoelettrica "Leri Cavour" di Trino

Installazione di una Nuova Unità a gas
 SIA - Allegato A

Periodo meteorologico 2013-2015

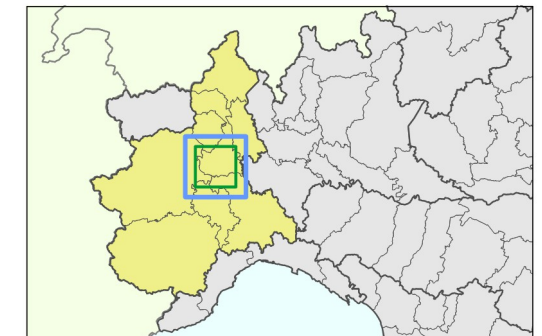
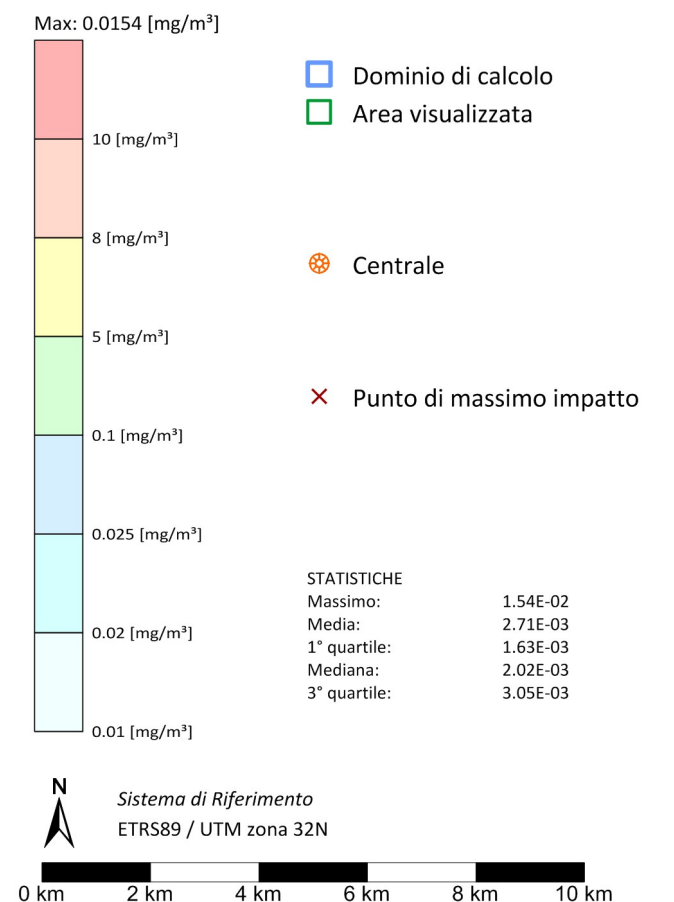
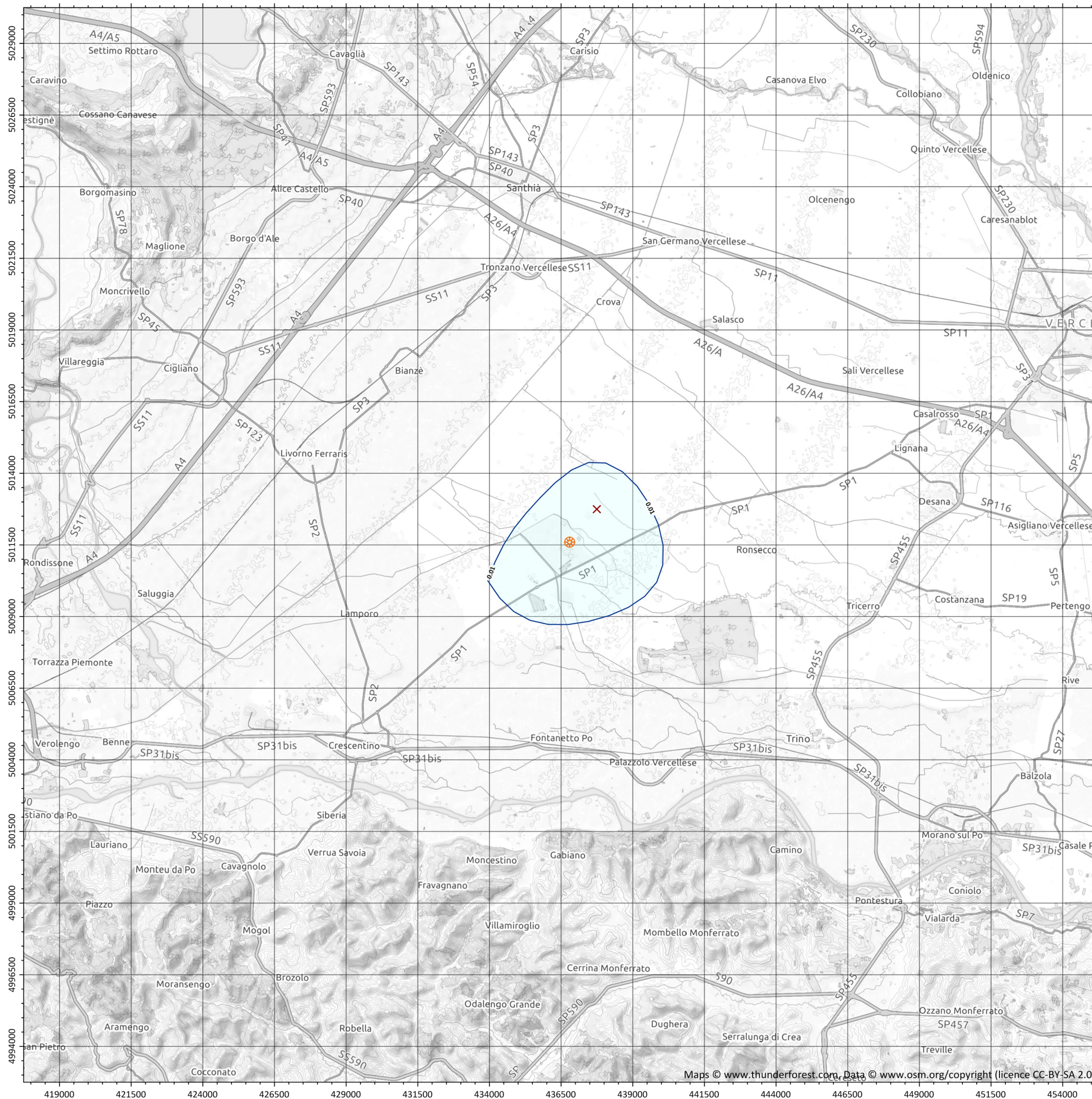


Tavola AV-06.p2
 Scenario "progetto fase 2"
 (area vasta)

**Ricadute delle emissioni
 convogliate al camino**

CO - Concentrazione media massima
 giornaliera calcolata su 8 ore [mg/m³]
 Valore Limite (D.Lgs. 155/2010): 10 [mg/m³]



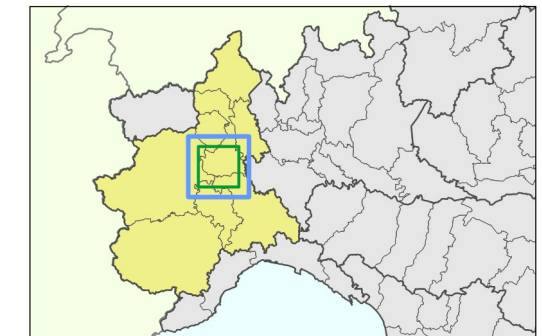
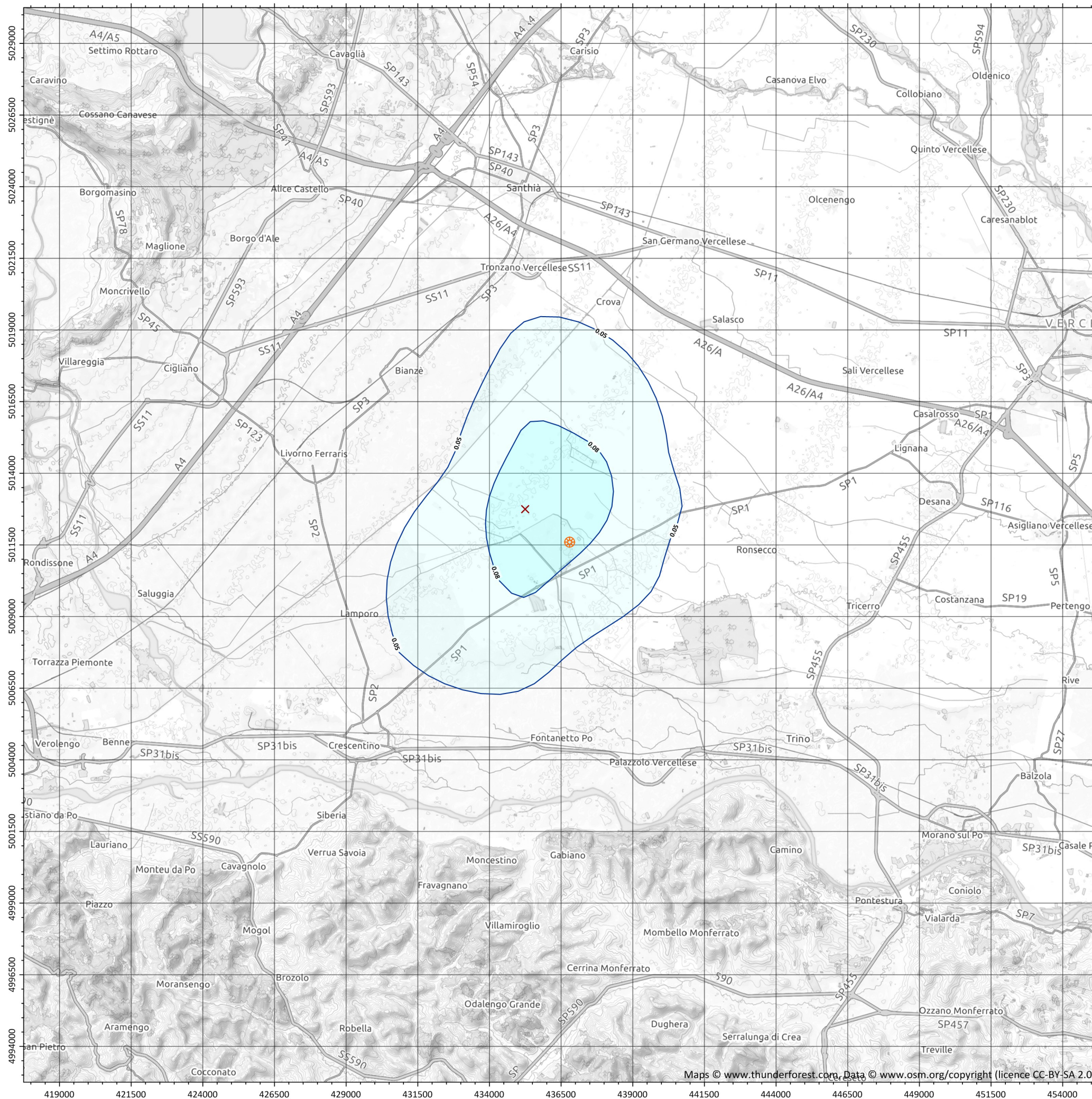
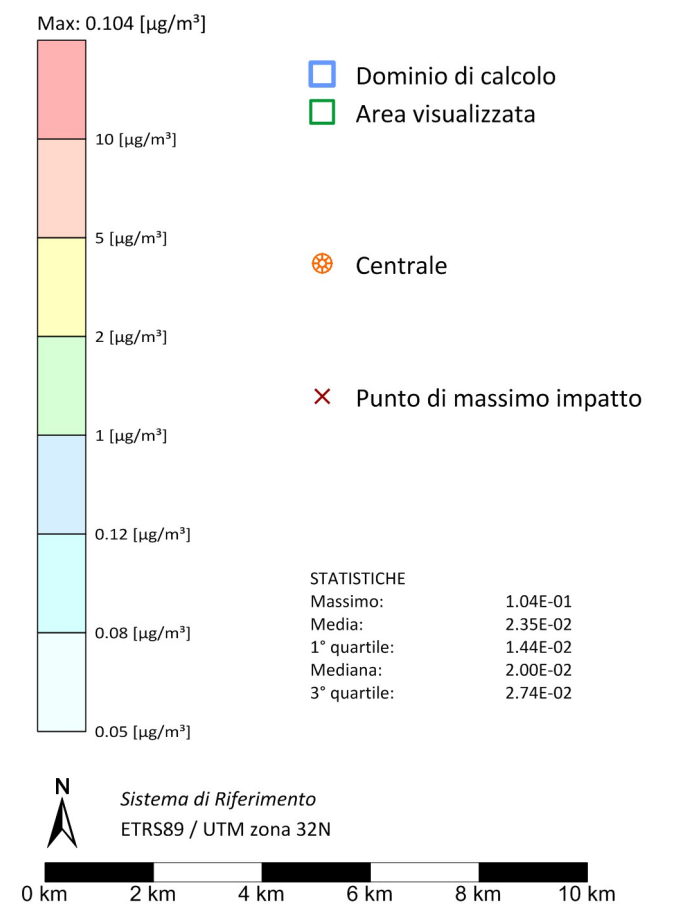


Tavola AV-07.p2
 Scenario "progetto fase 2"
 (area vasta)

**Ricadute delle emissioni
 convogliate al camino**

NH₃ - Concentrazione media annua [$\mu\text{g}/\text{m}^3$]

Limite di legge: N/A



Enel Produzione S.p.A.
Centrale Termoelettrica "Leri Cavour" di Trino

Installazione di una Nuova Unità a gas
 SIA - Allegato A

Periodo meteorologico 2013-2015

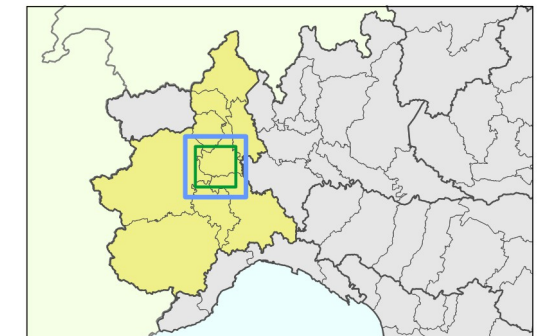


Tavola AV-08.p2
 Scenario "progetto fase 2"
 (area vasta)

**Ricadute delle emissioni
 convogliate al camino**

NH₃ - Massimo della concentrazione
 giornaliera [µg/m³]
 Limite di legge: N/A

