

Centrale Termoelettrica
 "Leri Cavour" di Trino.
 Installazione di una Nuova Unità a gas


STUDIO DI IMPATTO AMBIENTALE

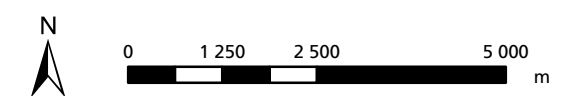
Tavola 1.4.1 - Corografia

Scala: 1:100000



Legenda

 Area di impianto



Sistema di riferimento: WGS84 - UTM fuso 32 nord