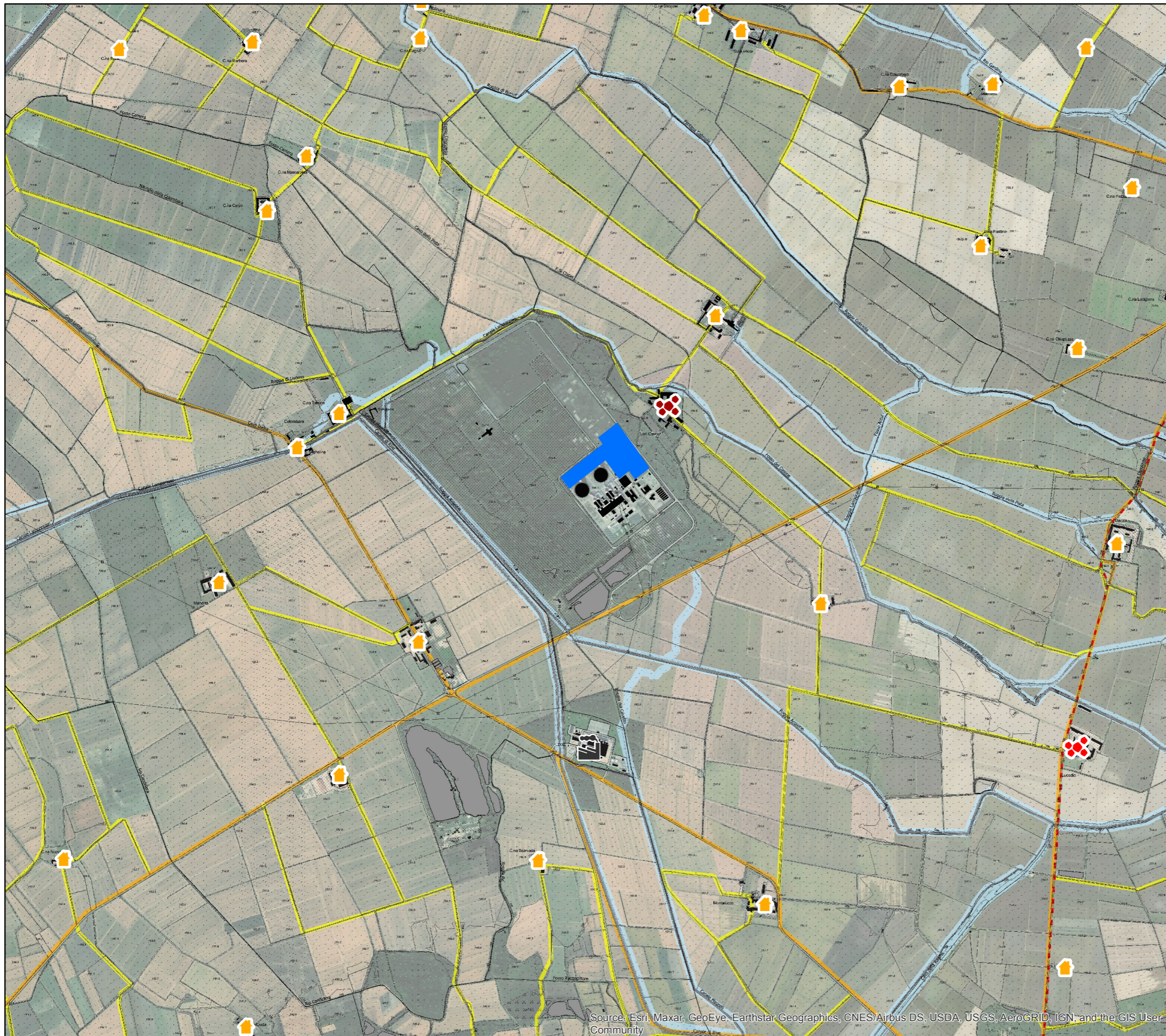




Centrale Termoelettrica
"Leri Cavour" di Trino.
Installazione di una Nuova Unità a gas

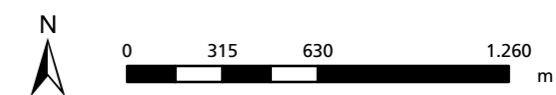
STUDIO DI IMPATTO AMBIENTALE

Tavola 4.7.1
Carta di sintesi degli elementi
morfologici, naturali e antropici
del territorio
Scala: 1:25000



Legenda

- Area di impianto
- Elementi del paesaggio agrario tradizionale**
 - Rogge e fossati
 - Cascinali, tenute o grange
 - Borgo Leri - Cavour
 - Principato di Lucedio
- Elementi del paesaggio antropico**
 - Impianto industriale
 - Strada di interesse sovralocale
 - Strada di interesse locale o podereale
- Elementi di interesse panoramico**
 - Strada di interesse panoramico



Sistema di riferimento: WGS84 - UTM fuso 32 nord

Source: Esri, Maxar, GeoEye, Earthstar Geographics, CNES/Airbus DS, USDA, USGS, AeroGRID, IGN, and the GIS User Community