



Centrale Termoelettrica
 "Leri Cavour" di Trino.
 Installazione di una Nuova Unità a gas

STUDIO DI IMPATTO AMBIENTALE

Tavola 4.7.3
 Carta del bacino
 di intervisibilità

Scala: 1:40000



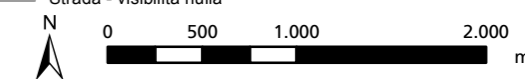
Legenda

Area di impianto

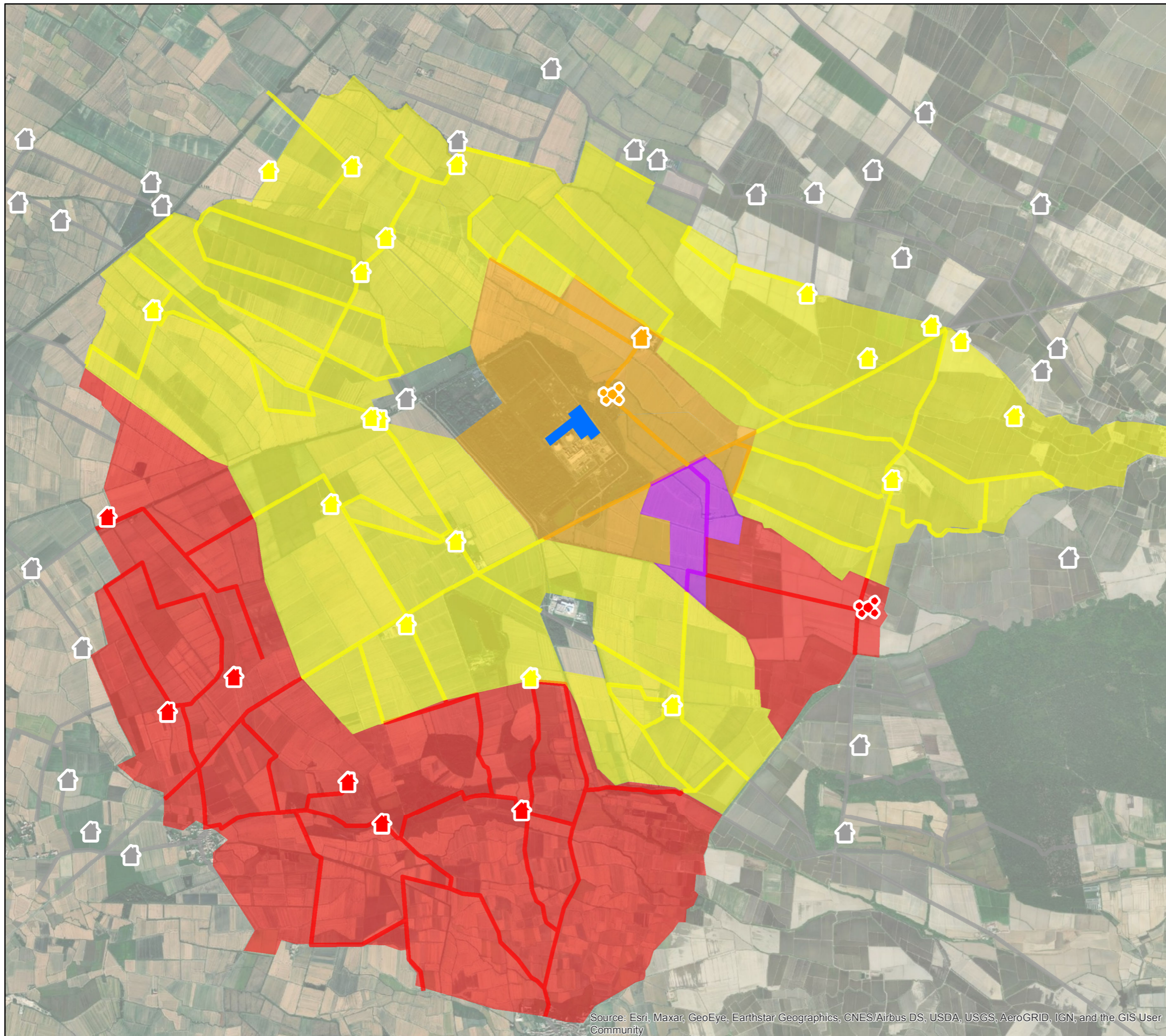
Bacino di intervisibilità

	Visibilità totale	Visibilità parziale	Visibilità nulla
Percepiibilità medio/alta			n.d
Percepiibilità bassa/nulla			n.d

- Cascinali, tenute o grange - visibilità totale, percepiibilità bassa/nulla
- Cascinali, tenute o grange - visibilità parziale, percepiibilità medio/alta
- Cascinali, tenute o grange - visibilità parziale, percepiibilità bassa/nulla
- Cascinali, tenute o grange - visibilità nulla
- Principato di Lucedio - visibilità totale, percepiibilità bassa/nulla
- Borgo Leri-Cavour - visibilità parziale, percepiibilità medio/alta
- Strada - visibilità totale, percepiibilità medio/alta
- Strada - visibilità totale, percepiibilità bassa/nulla
- Strada - visibilità parziale, percepiibilità medio/alta
- Strada - visibilità parziale, percepiibilità bassa/nulla
- Strada - visibilità nulla



Sistema di riferimento: WGS84 - UTM fuso 32 nord



Source: Esri, Maxar, GeoEye, Earthstar Geographics, CNES/Airbus DS, USDA, USGS, AeroGRID, IGN, and the GIS User Community