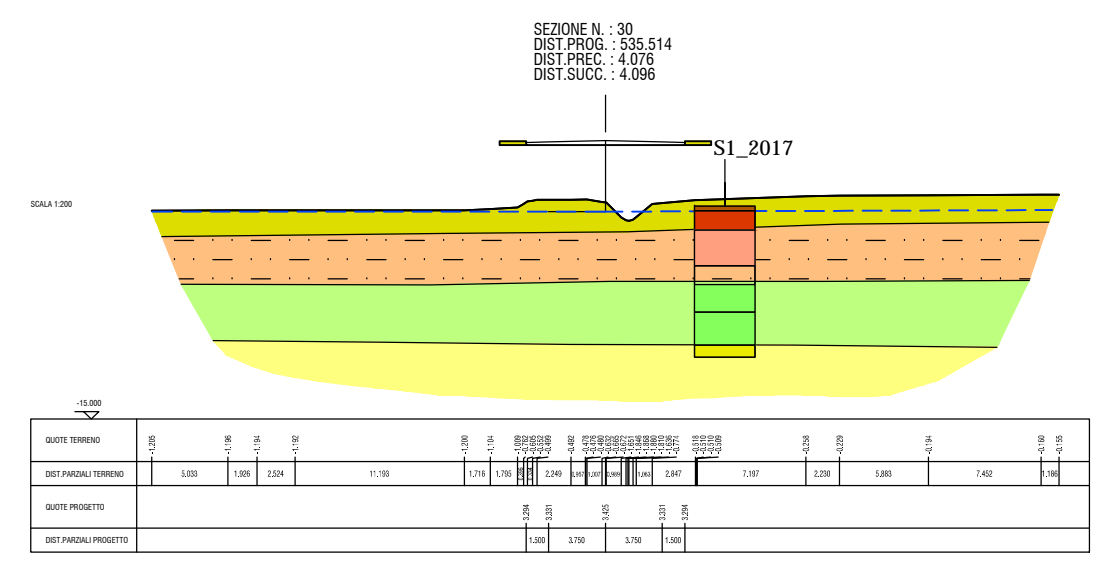
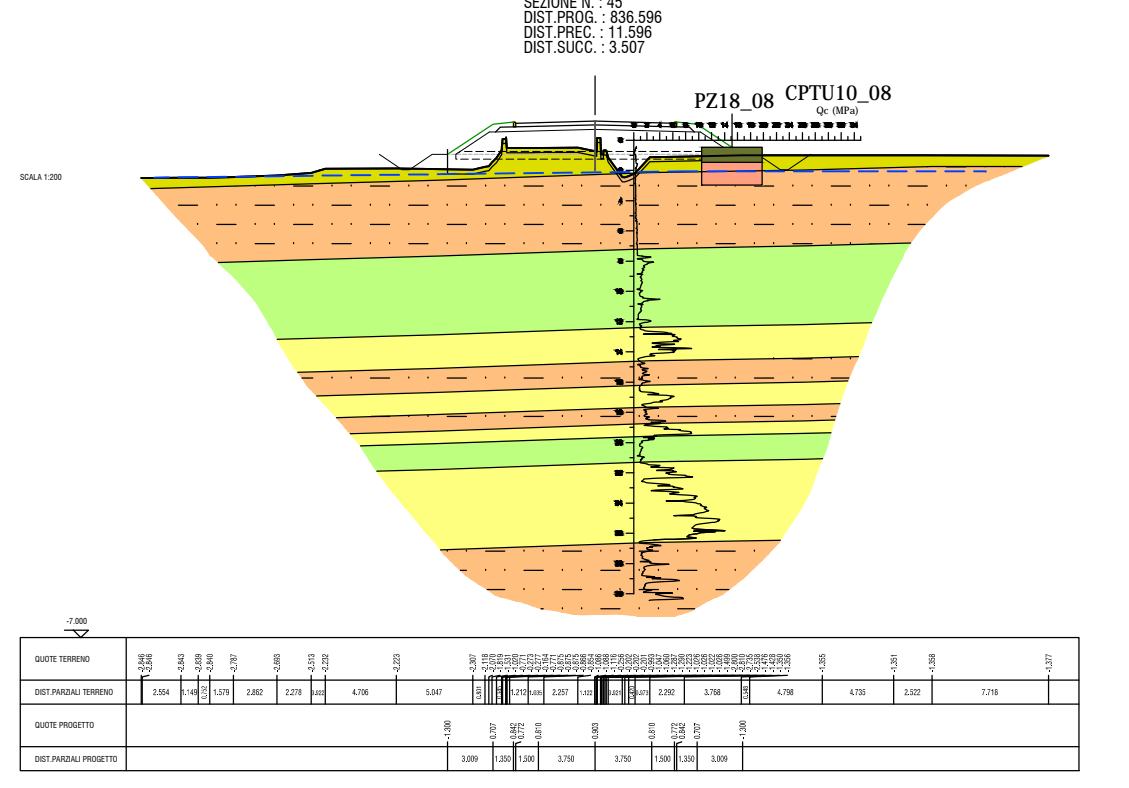


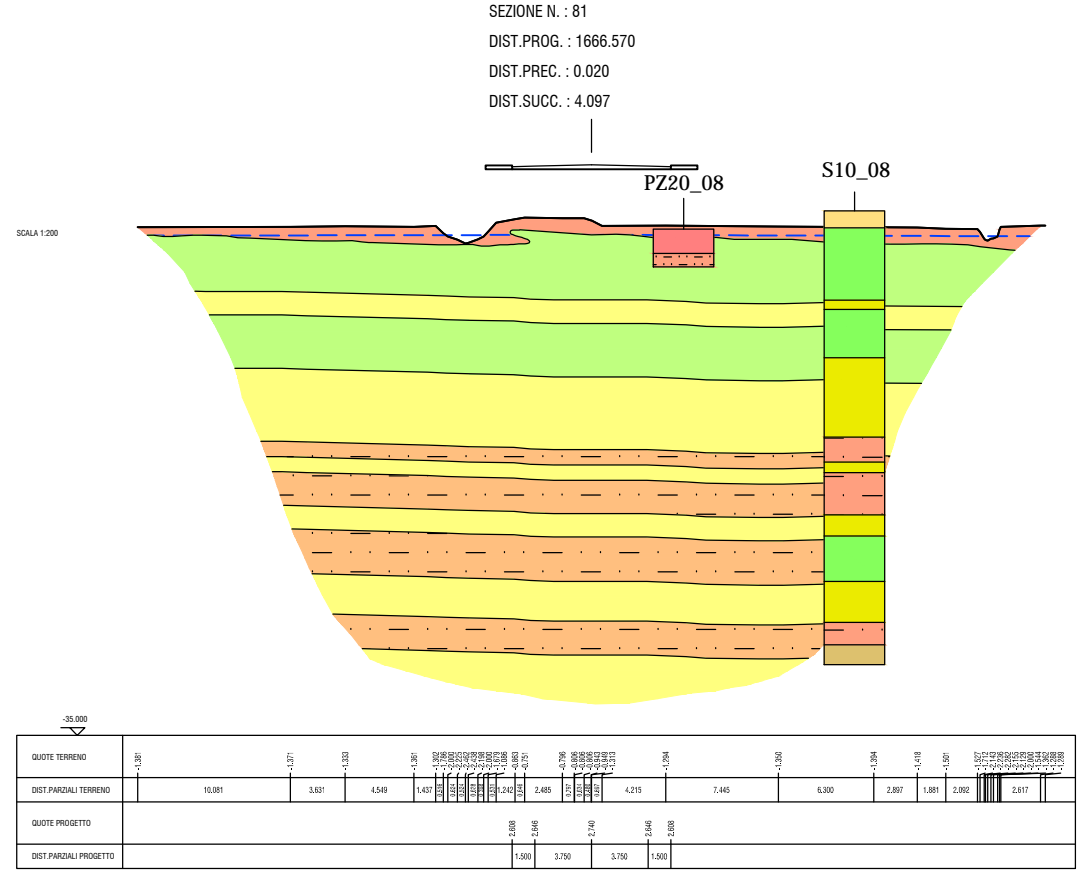
Tratto Caposile - Passarella



Tratto Caposile - Passarella



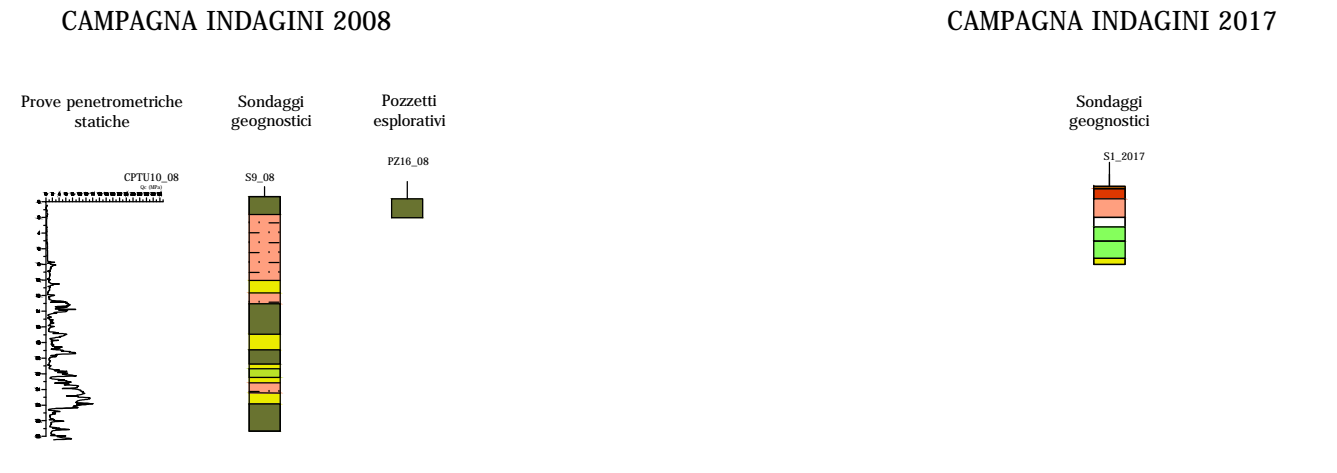
Tratto Caposile - Passarella



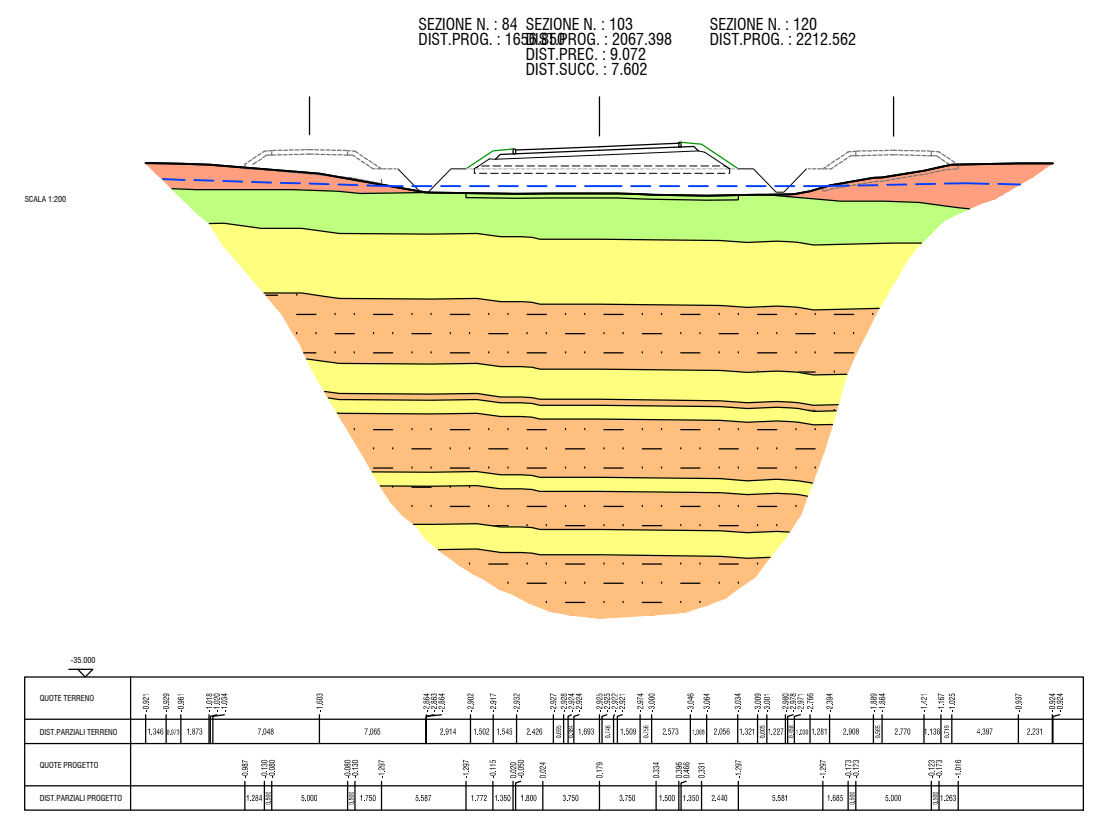
LEGENDA

- Ls** Limi e limi sabbiosi- Limi e limi sabbiosi nocciola con fiamme ocracee e rari punti neri di sostanze organiche vegetali.
 - La** Limi argillosi- Limi argillosi grigio chiari e nocciola con fiamme ocracee ed intercalazioni di livelli torbosi.
 - Al/la** Argille limose- Argille limose-debolmente limose, a luoghi passanti a limi argillosi, da grigie a grigio chiare, con velli limo-sabbiosi e rare puntature ocracee, presenza diffusa di tritume conchigliare. Si caratterizzano per bassi valori di resistenza alla punta della prova penetrometrica statica.
 - L** Limi con argilla- Limi con argilla e argille limose con abbondante tritume conchigliare, gusci di bivalvi e livelli nerastri organici.
 - Al++** Argille limose con torba- Argille limose grigie (Al). Frequenti livelli di torba bruno-nerastra, limi grigi con frustoli e sostanza organica di spessore da decimetrico a metrico (Al++). Si caratterizzano per bassi valori di resistenza alla punta della prova penetrometrica statica.
 - S** Sabbie e sabbie limose- Sabbie fini grigio-chiare e sabbie limose.
- Falda di progetto

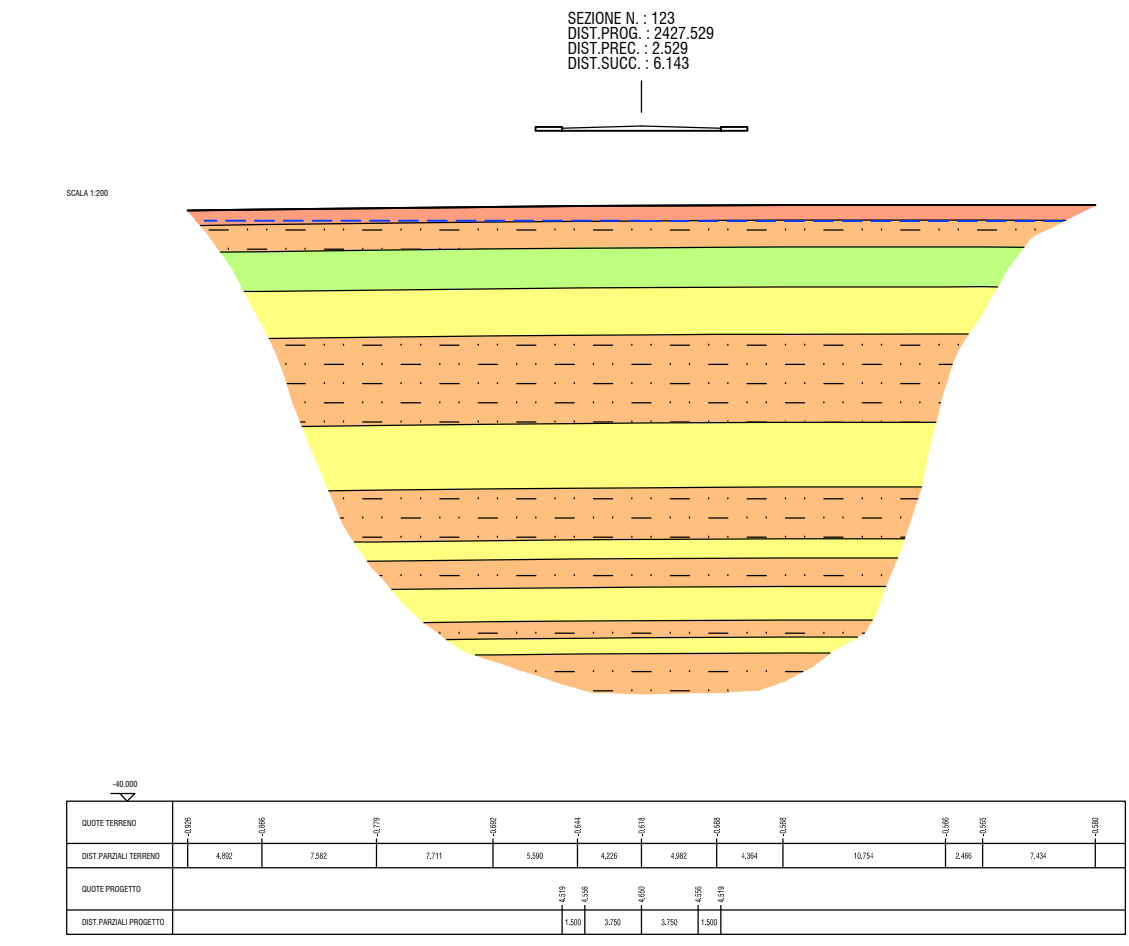
LEGENDA INDAGINI



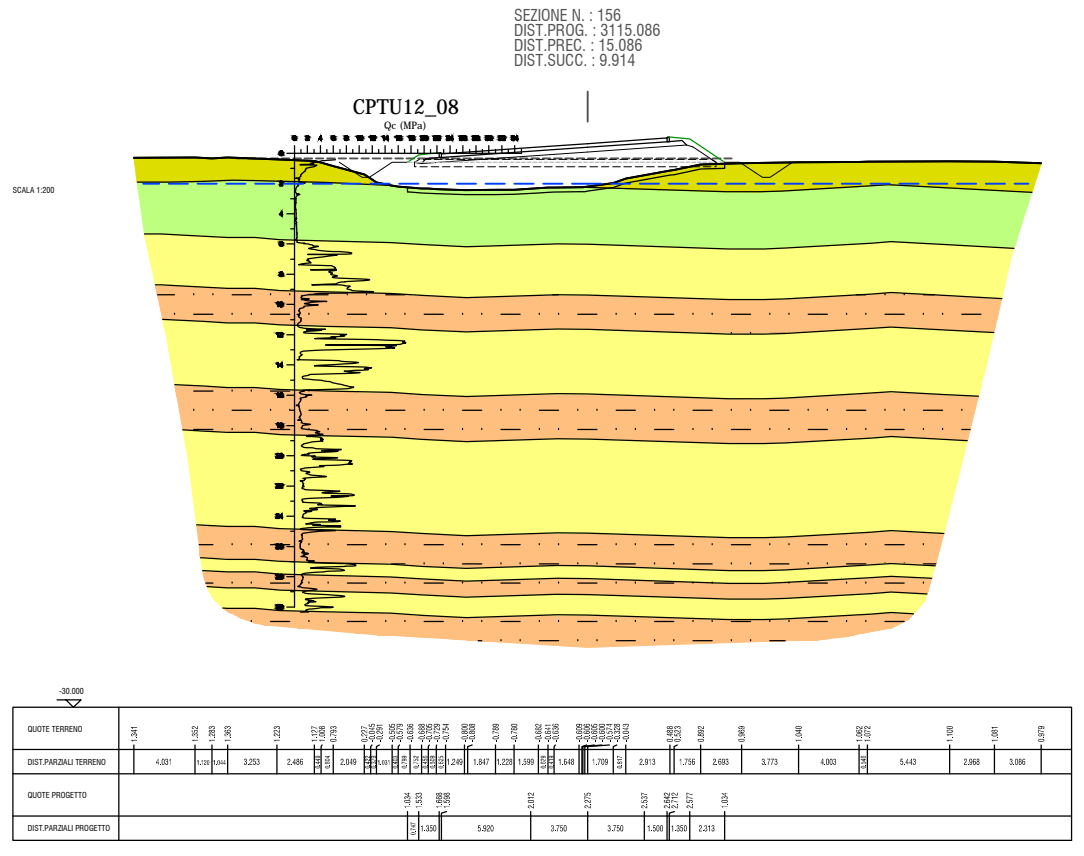
Tratto Caposile - Passarella



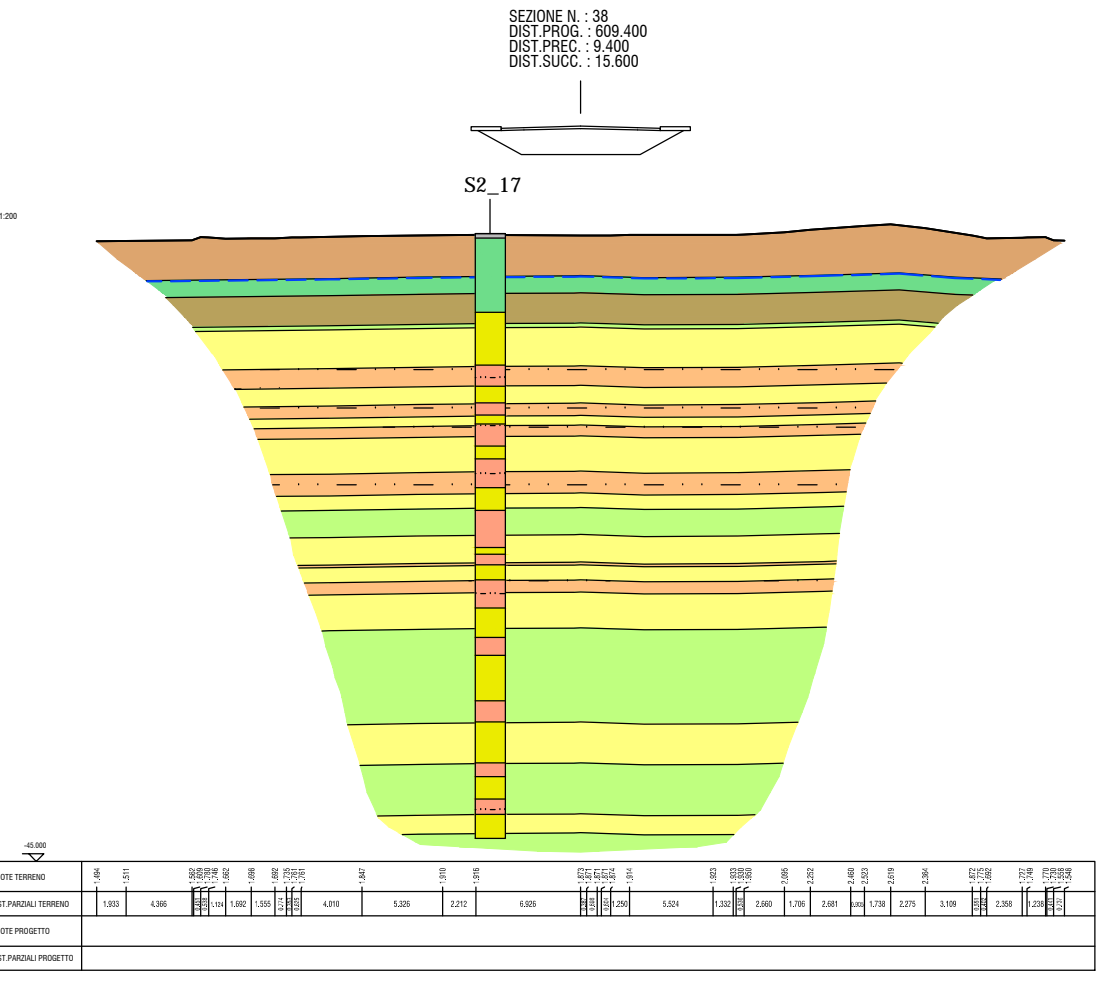
Tratto Caposile - Passarella



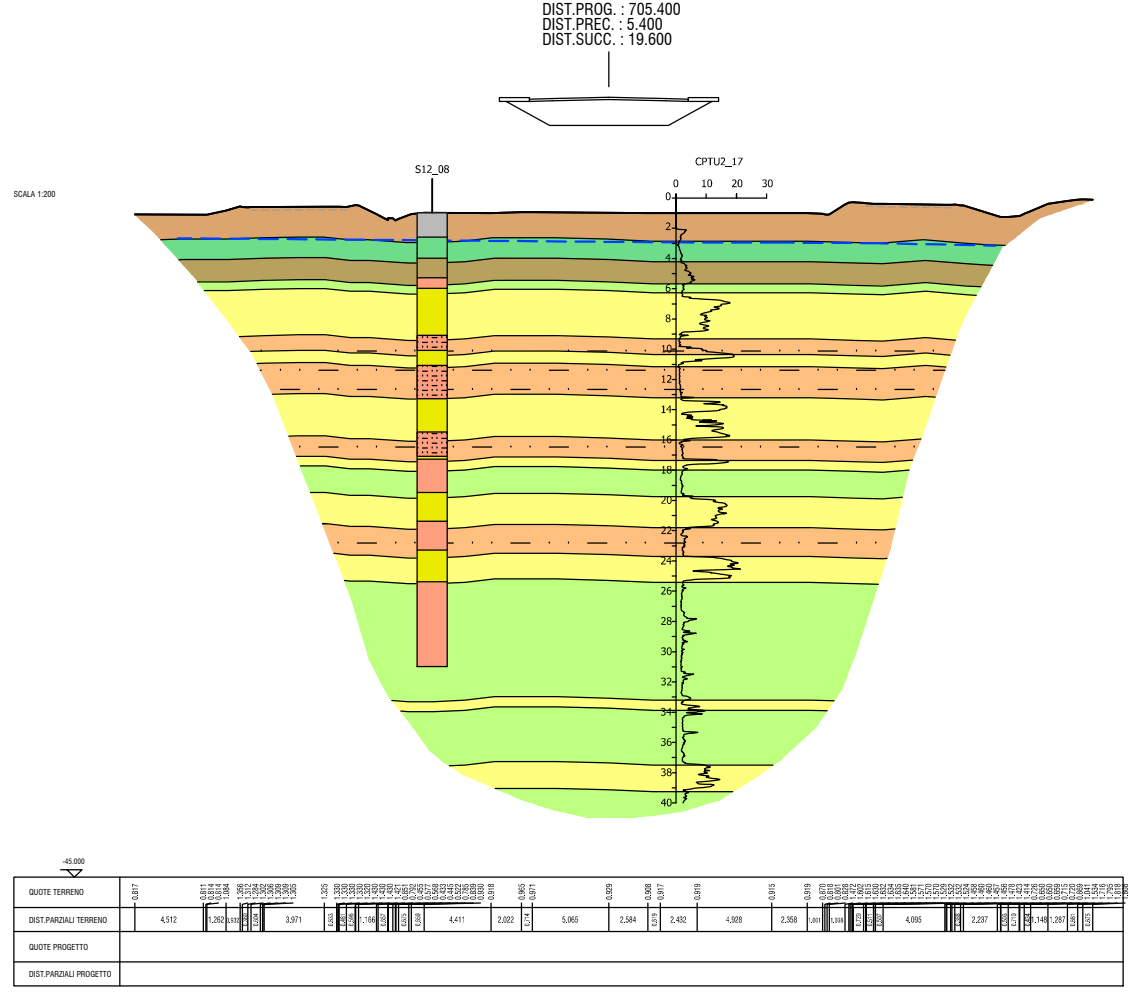
Tratto Caposile - Passarella



Intervento in località Calvecchia



Intervento in località Calvecchia



VARIANTE ALLA S.S. N. 14 "DELLA VENEZIA GIULIA"
A SUD DELLA CITTÀ DI SAN DONÀ DI PIAVE
DALLA ROTATORIA DI CAPOSOLE ALLA ROTATORIA DI PASSARELLA
E SCAVALCO DELLA ROTATORIA DI CALVECCHIA

PROGETTO DEFINITIVO

PROGETTAZIONE: ANAS - COORDINAMENTO TERRITORIALE NORD EST -
PROGETTAZIONE E REALIZZAZIONE LAVORI

PROGETTISTI Ing. Francesco COBBIANO Ordine Ing. Padova n. 3983	ACUSTICA Ing. Giovanni BRANZI Tecnico competente in Acustica Ambientale ARPA Emilia-Romagna D.D. 3340/17
Ing. Filippo VARDI Ordine Ing. Parma n. 827 Arch. Sergio BECCARELLI Ordine Arch. Parma n. 377	ARCHEOLOGIA Dott.ssa Barbara SASSI
	IL GEOLOGO Dott. Geol. Serena MAIETTA Ordine Geol. Lazio n. 928
IL RESPONSABILE DEL PROCEDIMENTO Dott. Ing. Anna Maria NOSARI	IL COORDINATORE PER LA SICUREZZA IN FASE DI PROGETTAZIONE Ing. Stefano Maffei Ordine Ing. Venezia n. 2975

SEZIONI GEOLOGICHE TRASVERSALI
Tav. 01 di 01

CODICE PROGETTO PROGETTO	NOME FILE TOOGEO0EGOSG01.DWG	REVISIONE	SCALA
D P V E 0 4	CODICE ELAB. TOOGEO0EGOSG01	A	1:200
C			
B			
A		EMISSIONE	Aprile 2016
REV.	DESCRIZIONE	DATA	REDATTO VERIFICATO APPROVATO