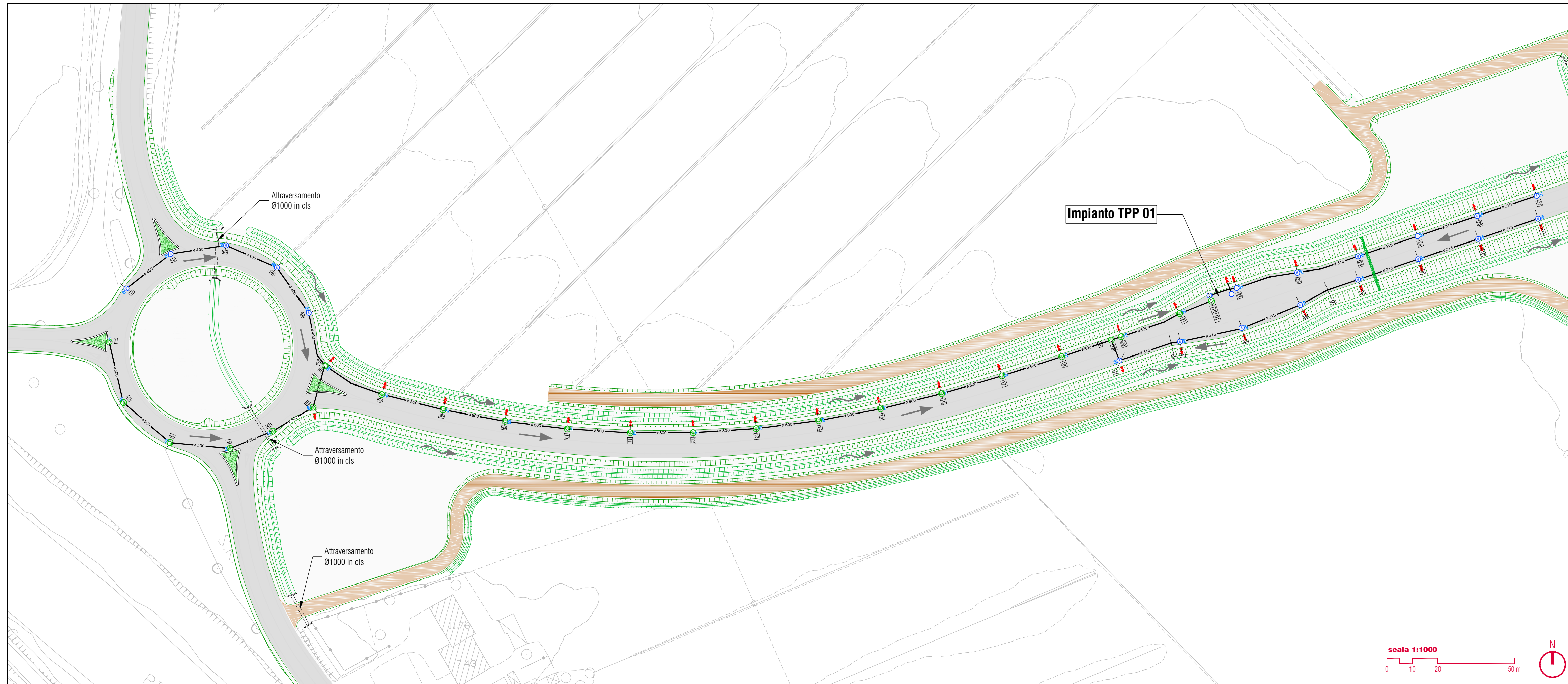
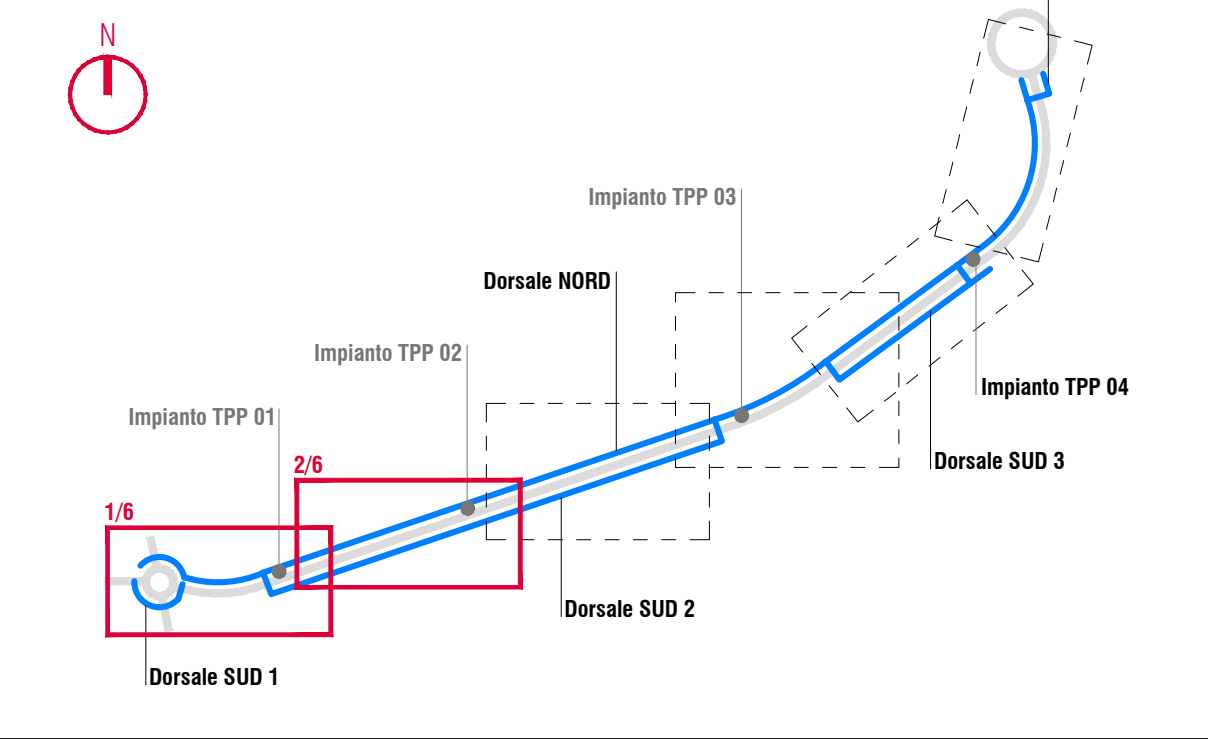


Planimetria della rete di smaltimento acque meteoriche - 1/6
scala 1:1.000



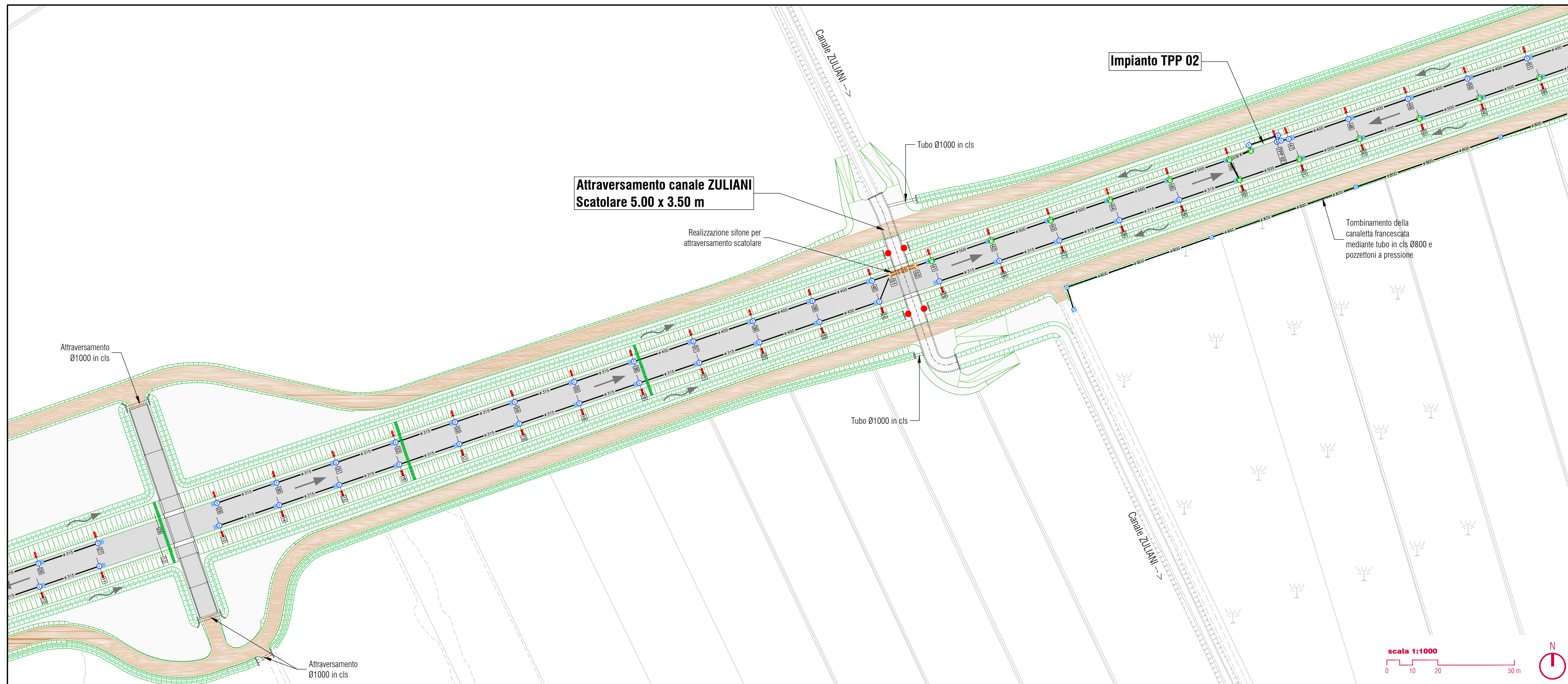
Key Plan



Legenda

- Ø160 — Tubazione Ø160 in PEAD doppia parete SN8
- Ø250 — Tubazione Ø250 in PEAD doppia parete SN8
- Ø315 — Tubazione Ø315 in PEAD doppia parete SN8
- Ø400 — Tubazione Ø400 in PEAD doppia parete SN8
- Ø500 — Tubazione Ø500 in PEAD doppia parete SN8
- Ø565 — Tubazione Ø565 in PEAD doppia parete SN8
- Ø701 — Tubazione Ø701 in PEAD doppia parete SN8
- Ø800 — Tubazione Ø800 in PEAD doppia parete SN8
- Ø300 — Tubazione Ø300 in CLS
- Ø400 — Tubazione Ø400 in CLS
- Pozzetto in HPDE DN500
- Pozzetto in HPDE DN600
- Pozzetto in HPDE DN1000
- Cameretta gettata in opera 200x200cm per realizzazione sifone
- Canalizzazione ad embrici in cls
- Nuovi fossi
- Spalla in c.a. e innesto Ø200 in PVC SN8 su scatolare
- Spalla in c.a. per fine fosso e innesto Ø1000 in cls
- Direzione di scorrimento acque all'interno delle tubazioni
- Direzione di scorrimento acque all'interno dei nuovi fossi
- Nuova caditoia 50x50 per raccolta acque meteoriche i=25 m
- Pozzellone a pressione per tombamento canaletta francescata
- Nuovo impianto di trattamento acque di prima pioggia (vedi TAV 4.7)

Planimetria della rete di smaltimento acque meteoriche - 2/6
scala 1:1.000



VARIANTE ALLA S.S. N. 14 "DELLA VENEZIA GIULIA"
A SUD DELLA CITTÀ DI SAN DONÀ DI PIAVE
DALLA ROTATORIA DI CAPOSOLE ALLA ROTATORIA DI PASSARELLA
E SCAVALCO DELLA ROTATORIA DI CALVECCHIA

PROGETTO DEFINITIVO

PROGETTAZIONE: ANAS - COORDINAMENTO TERRITORIALE NORD EST -
PROGETTAZIONE E REALIZZAZIONE LAVORI

PROGETTISTI Ing. Francesco Coabianco Ordine Ing. Padova n. 3983 Ing. Filippo VARD Ordine Ing. Parma n. 827 Arch. Sergio BECCARELLI Ordine Arch. Parma n. 377	ACUSTICA Ing. Giovanni BRANZI Tecnico competente in Acustica Ambientale ARPA Emilia-Romagna D.D. 3340/17 ARCHEOLOGIA Dott.ssa Barbara SASSI IL GEOLOGO Dott. Geol. Serena MAIETTA Ordine Geol. Lazio n. 928
IL RESPONSABILE DEL PROCEDIMENTO Dott. Ing. Anna Maria NISARDI	IL COORDINATORE PER LA SICUREZZA IN FASE DI PROGETTAZIONE Ing. Stefano Maffato Ordine Ing. Venezia n. 2975

**IDROLOGIA E IDRAULICA
INTERVENTO IN LOCALITÀ ARMELLINA
Planimetria della rete di smaltimento acque meteoriche
1/6 e 2/6**

CODICE PROGETTO	NOME FILE	REVISIONE	SCALA
PROGETTO LIV. PROG. N. PROG.	TOO01IDRPP01_B		
DPVE04 D 0901	CODICE ELAB. TOO1ID01IDRPP01	B	1:1.000
C			
B	Prescrizioni studio idraulico	01/2018	geom. L. De Rossi ing. A. Vecchiato ing. F. Coabianco
A	EMISSIONE	A03/2017	geom. A. Cazzin ing. A. Vecchiato ing. F. Coabianco
REV.	DESCRIZIONE	DATA	REDATTO VERIFICATO APPROVATO