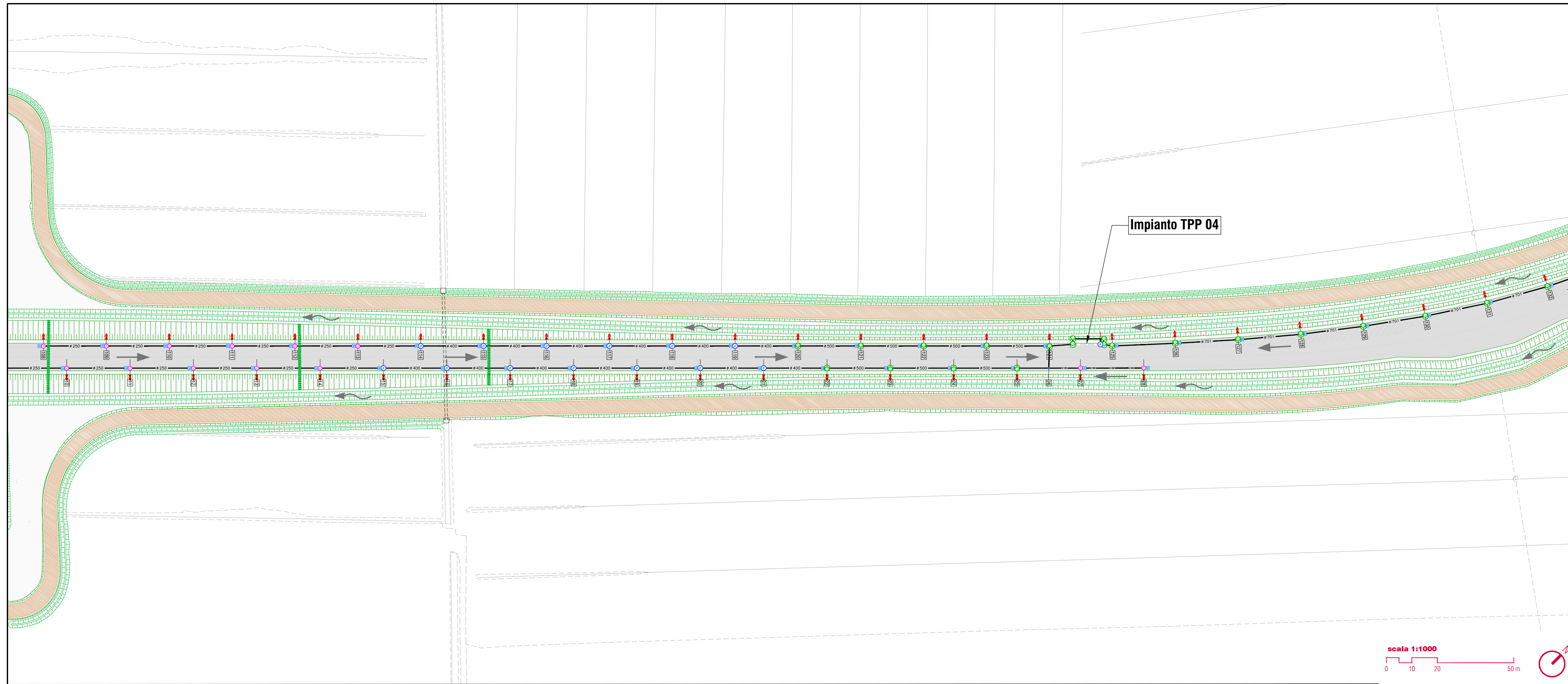
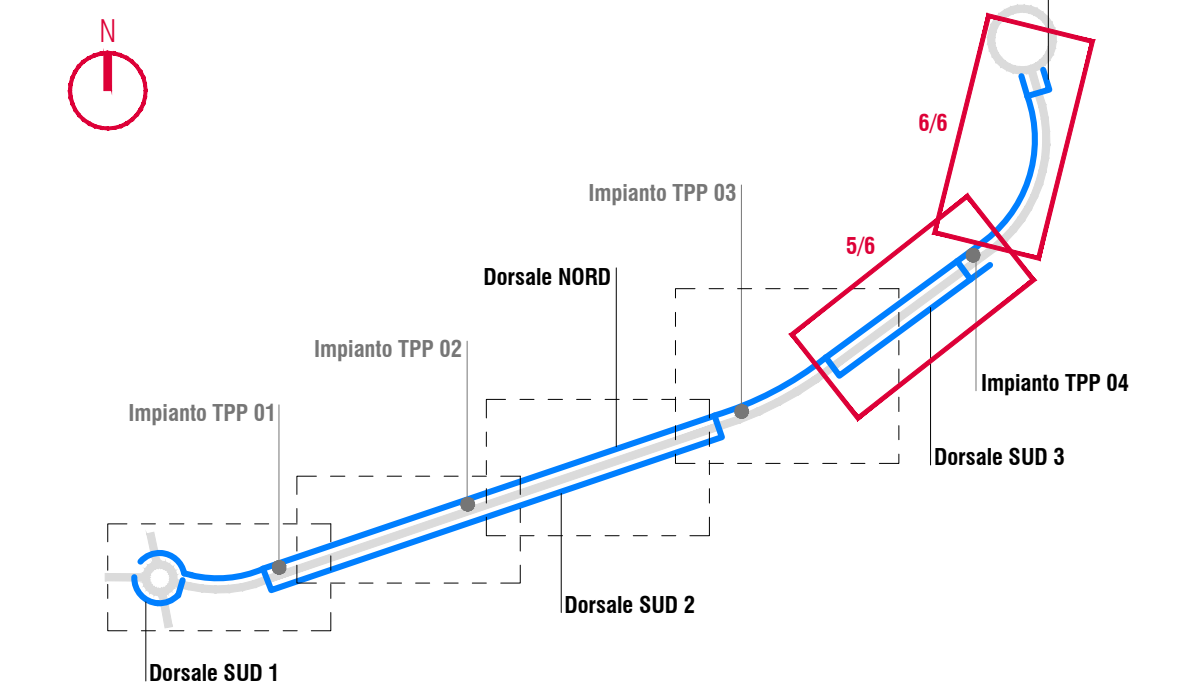


**Planimetria della rete di smaltimento acque meteoriche - 5/6**  
scala 1:1.000



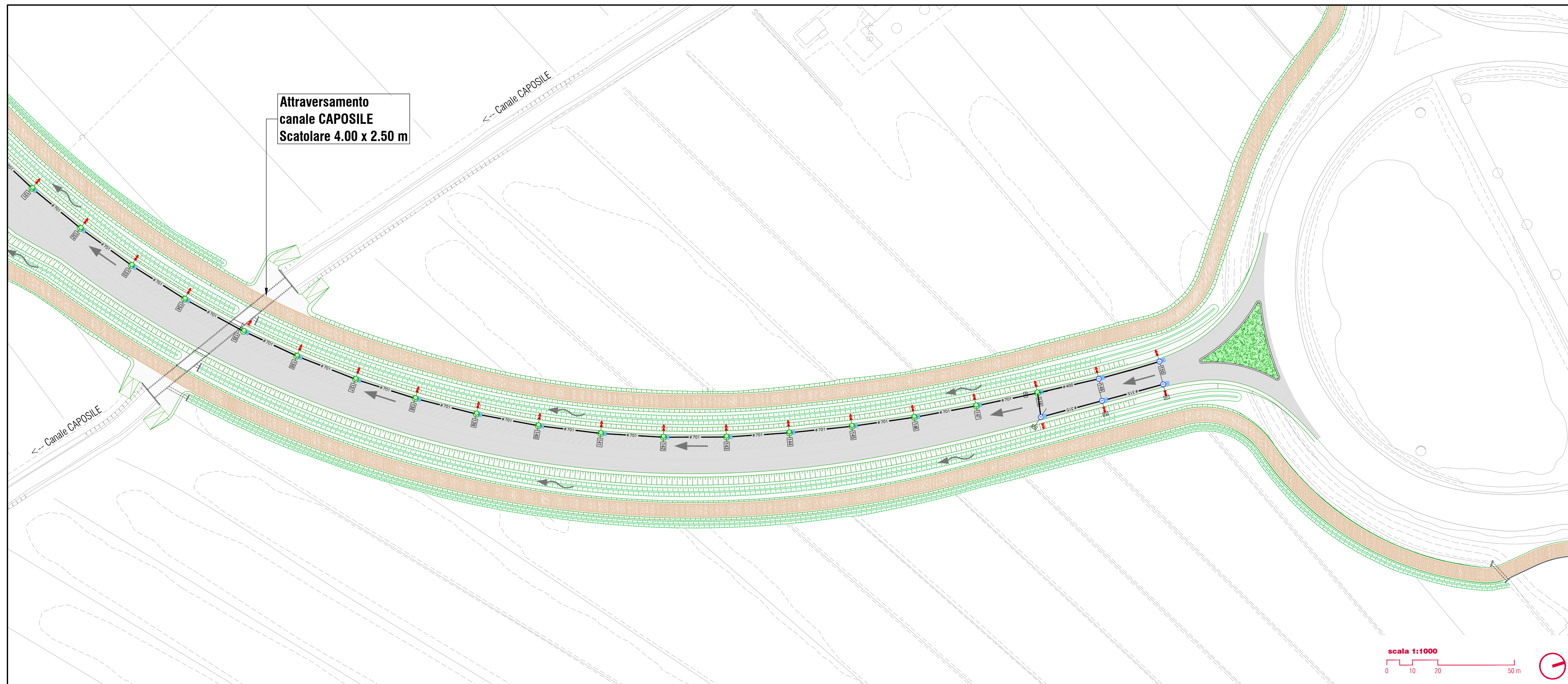
**Key Plan**



**Legenda**

- Ø160 — Tubazione Ø160 in PEAD doppia parete SN8
- Ø250 — Tubazione Ø250 in PEAD doppia parete SN8
- Ø315 — Tubazione Ø315 in PEAD doppia parete SN8
- Ø400 — Tubazione Ø400 in PEAD doppia parete SN8
- Ø500 — Tubazione Ø500 in PEAD doppia parete SN8
- Ø565 — Tubazione Ø565 in PEAD doppia parete SN8
- Ø701 — Tubazione Ø701 in PEAD doppia parete SN8
- Ø800 — Tubazione Ø800 in PEAD doppia parete SN8
- Pozzetto in HPDE DN500
- Pozzetto in HPDE DN600
- Pozzetto in HPDE DN1000
- Canallizzazione ad embrici in cls
- ▬ Nuovi fossi
- ▬ Spalla in c.a. e innesto Ø200 in PVC SN8 su scatolare
- ▬ Spalla in c.a. per fine fosso e innesto Ø1000 in cls
- Direzione di scorrimento acque all'interno delle tubazioni
- Direzione di scorrimento acque all'interno dei nuovi fossi
- ▬ Nuova caditoia 50x50 per raccolta acque meteoriche i=25 m
- ▬ Pozzetone a pressione per tombamento canaletta francescata
- ▬ Nuovo impianto di trattamento acque di prima pioggia (vedi TAV 4.7)

**Planimetria della rete di smaltimento acque meteoriche - 6/6**  
scala 1:1.000





**VARIANTE ALLA S.S. N. 14 "DELLA VENEZIA GIULIA"  
A SUD DELLA CITTÀ DI SAN DONÀ DI PIAVE  
DALLA ROTATORIA DI CAPOSILE ALLA ROTATORIA DI PASSARELLA  
E SCAVALCO DELLA ROTATORIA DI CALVECCHIA**

**PROGETTO DEFINITIVO**

PROGETTAZIONE: ANAS - COORDINAMENTO TERRITORIALE NORD EST -  
PROGETTAZIONE E REALIZZAZIONE LAVORI

<p><b>PROGETTISTI</b></p> <p>Ing. Francesco COBBIANO Ordine Ing. Padova n. 3983</p> <p>Ing. Filippo VARDI Ordine Ing. Parma n. 827 Arch. Sergio BECCARELLI Ordine Arch. Parma n. 377</p>	<p><b>ACUSTICA</b></p> <p>Ing. Giovanni BRANVI Tecnico competente in Acustica Ambientale ARPA Emilia-Romagna D.D. 3340/17</p> <p><b>ARCHEOLOGIA</b></p> <p>Dott.ssa Barbara SASSI</p> <p><b>IL GEOLOGO</b></p> <p>Dott. Geol. Serena MAIETTA Ordine Geol. Lazio n. 938</p>	<p><b>IL RESPONSABILE DEL PROCEDIMENTO</b></p> <p>Dott. Ing. Anna Maria NOSARI</p> <p><b>IL COORDINATORE PER LA SICUREZZA IN FASE DI PROGETTAZIONE</b></p> <p>Ing. Stefano MUFFATO Ordine Ing. Venezia n. 2975</p>
<p><b>IDROLOGIA E IDRAULICA INTERVENTO IN LOCALITÀ ARMELLINA Planimetria della rete di smaltimento acque meteoriche 5/6 e 6/6</b></p>		
<p><b>CODICE PROGETTO</b></p> <p>PROGETTO LIV. PROG. N. PROG. DPVE04 D 0901</p>	<p><b>NOME FILE</b> TO0101DRPP03_B</p> <p><b>CODICE ELAB.</b> TO010101DRPP03</p>	<p><b>REVISIONE</b> B</p> <p><b>SCALA</b> 1:1.000</p>
<p><b>C</b></p> <p><b>B</b> Prescrizioni studio idraulico</p> <p><b>A</b> EMISSIONE</p>	<p>01/2018</p> <p>03/2017</p>	<p>geom. L. De Rossi</p> <p>ing. A. Vecchiato</p> <p>ing. F. Cobbianco</p> <p>ing. A. Cazzin</p> <p>ing. A. Vecchiato</p> <p>ing. F. Cobbianco</p>
<p>REV.</p>	<p>DESCRIZIONE</p>	<p>DATA</p> <p>REDATTO</p> <p>VERIFICATO</p> <p>APPROVATO</p>