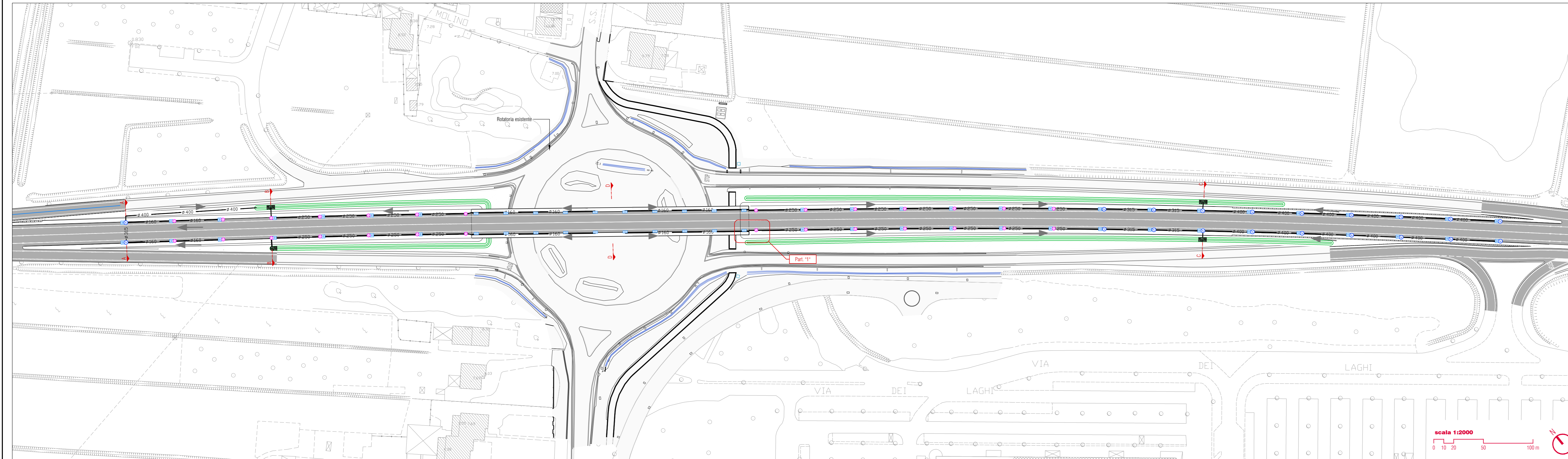
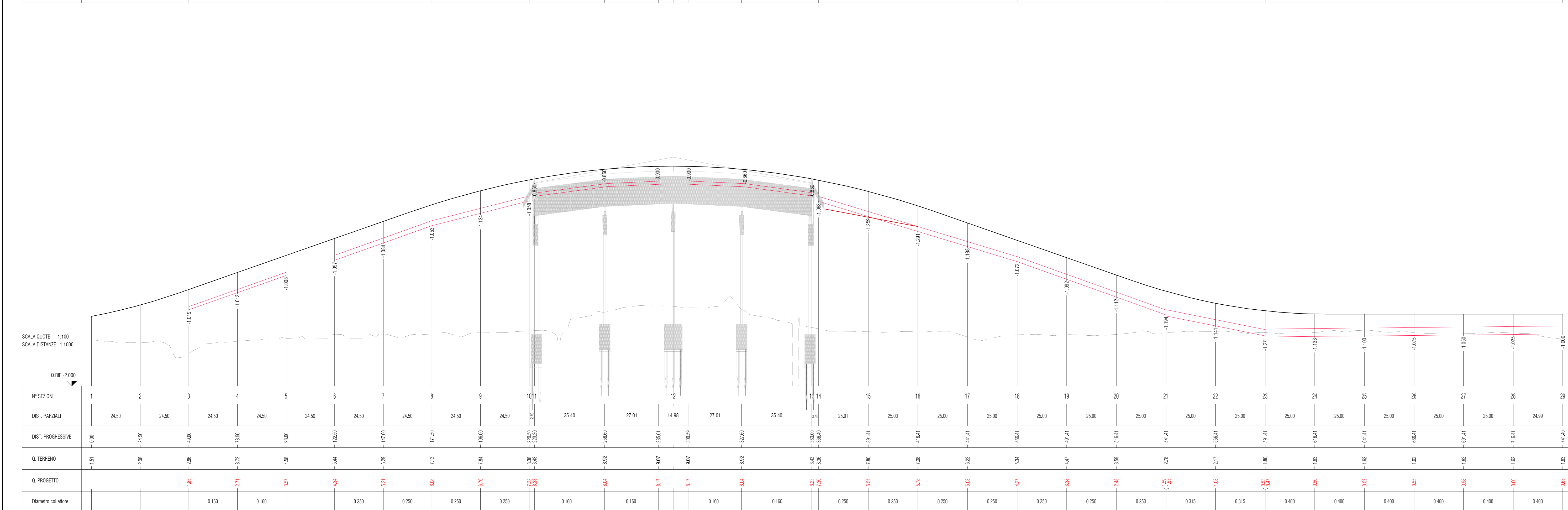


Planimetria generale
scala 1:11000

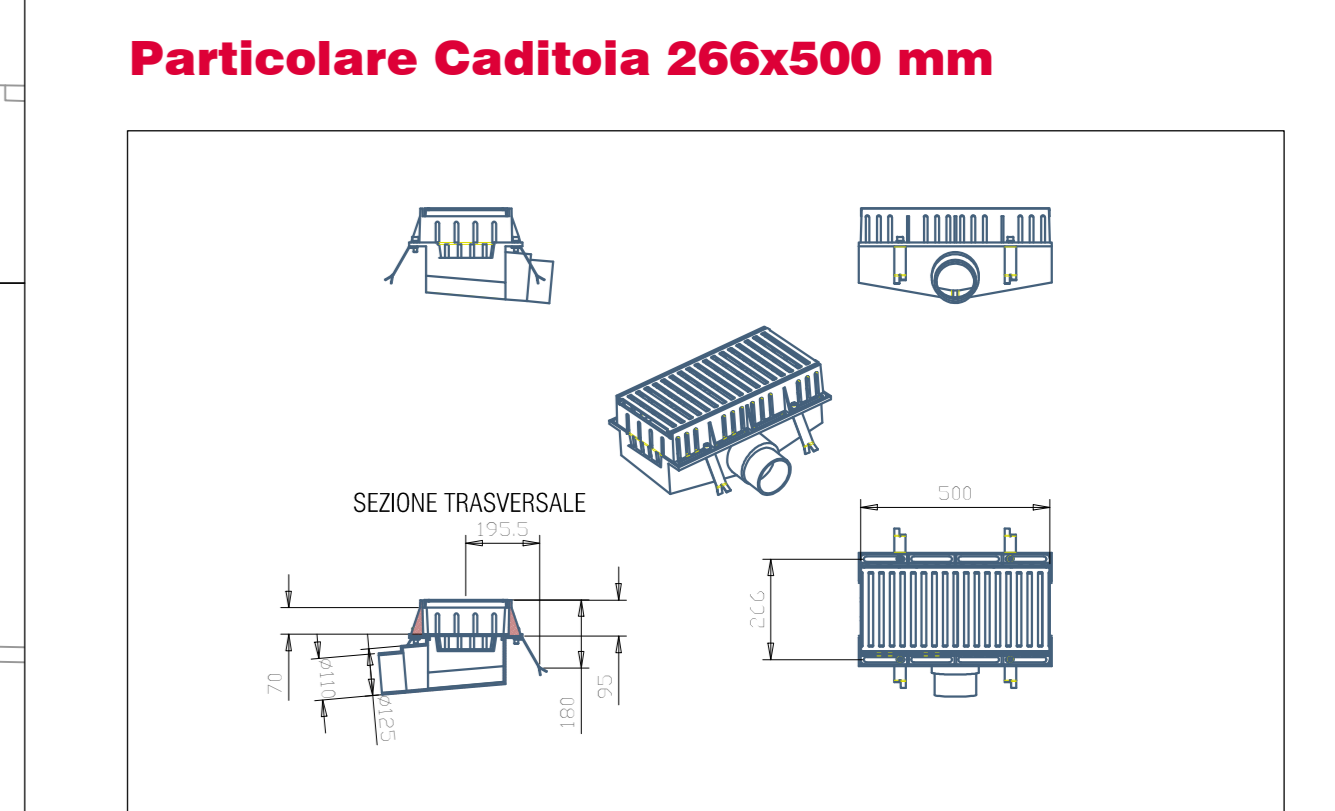
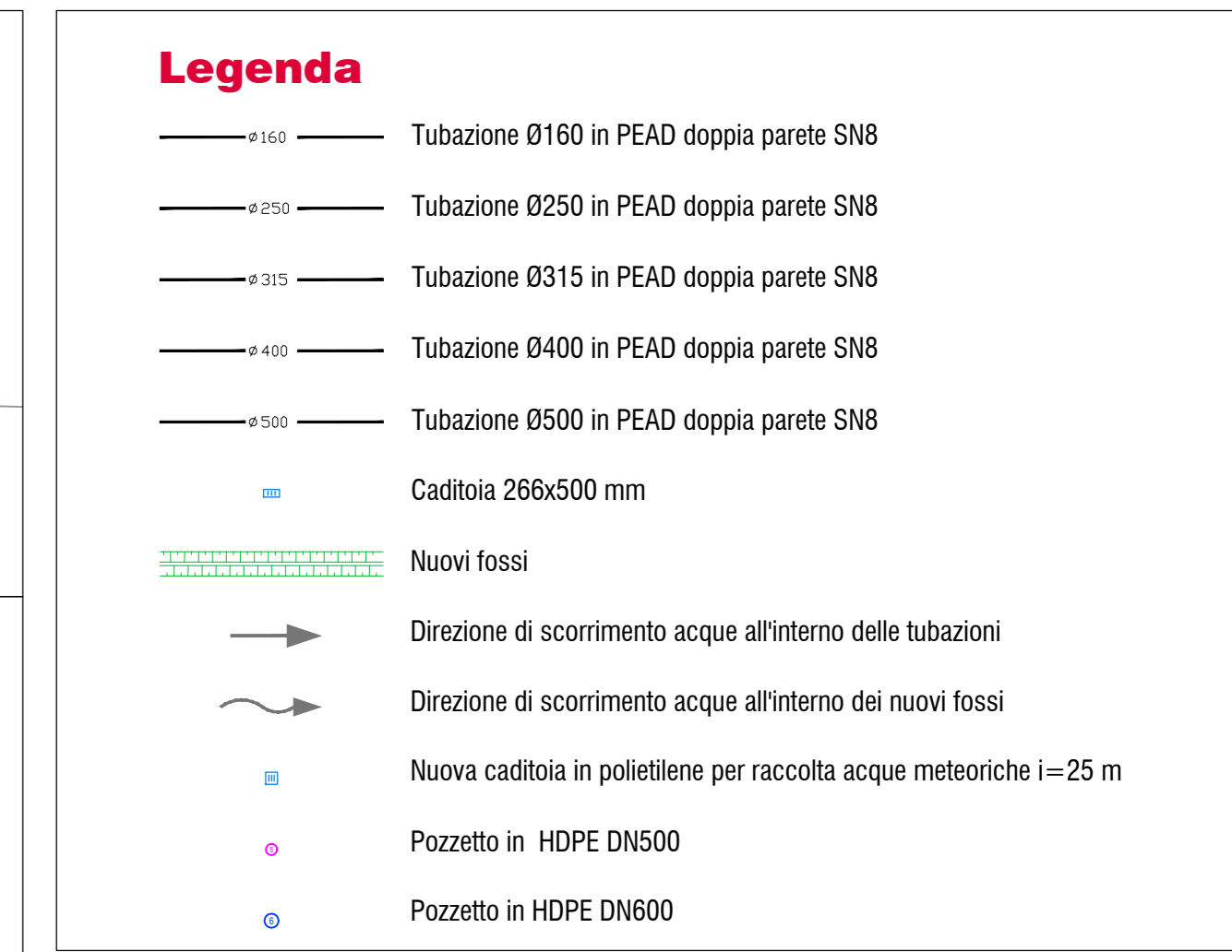
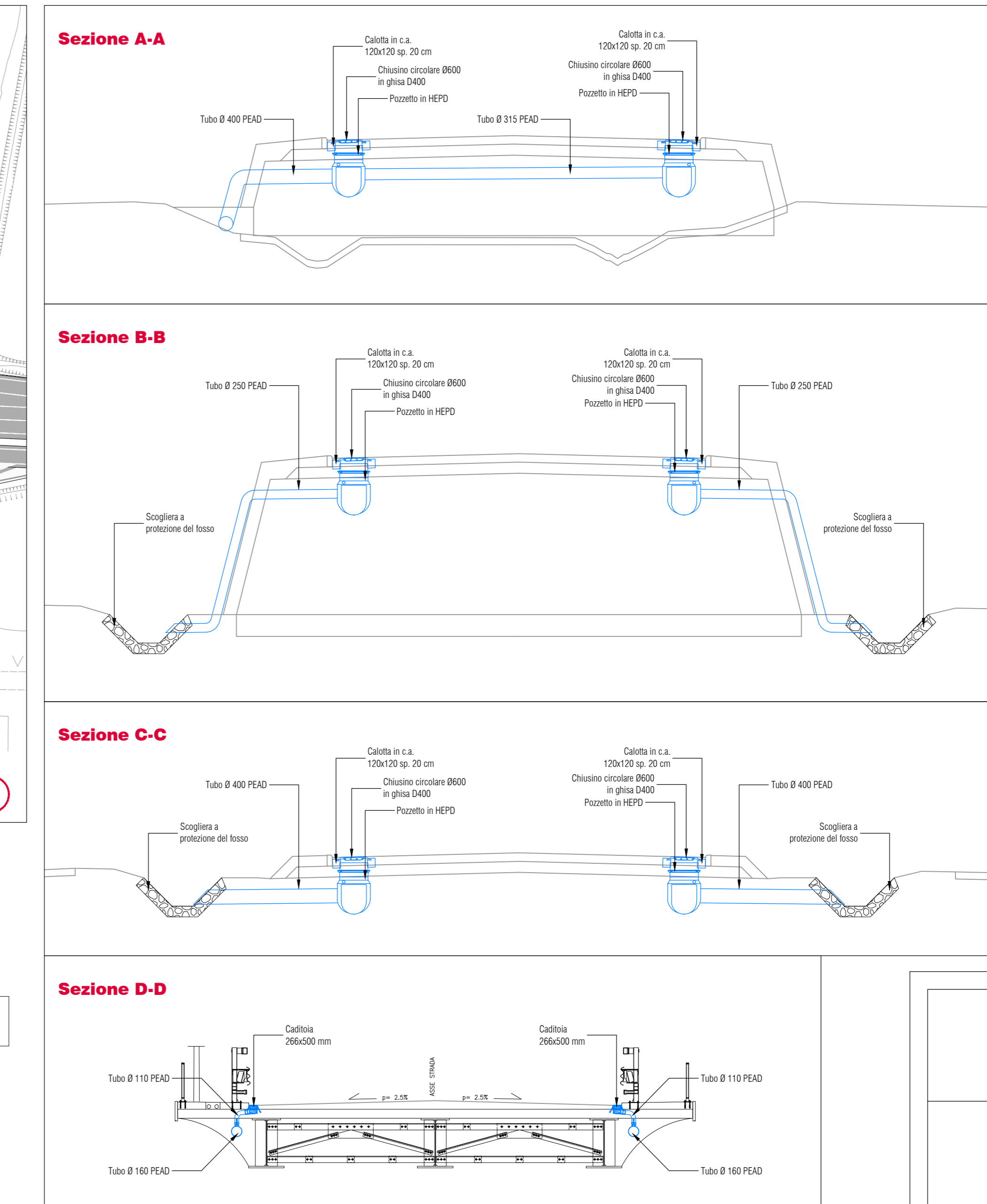


Profilo longitudinale condotte
scala 1:1000 1:100

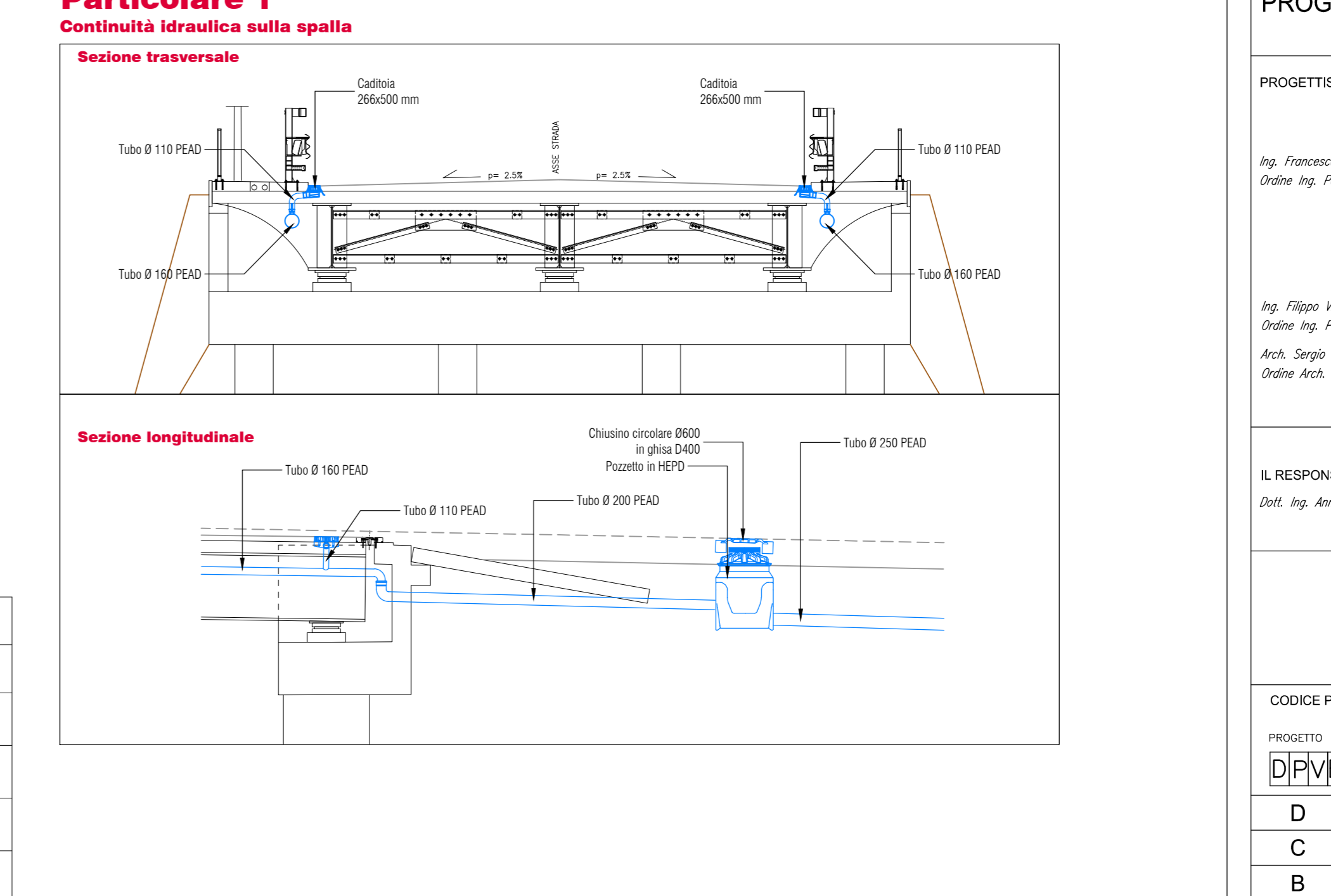
LIVELLETTA	DEF. QUOTA DISTANZA PIRENDA	h = 1,237 L = 49,000 i = 0,025	h = 1,235 L = 49,000 i = 0,025	h = 0,445 L = 35,500 i = 0,013	h = 0,150 L = 27,100 i = 0,005	h = -0,139 L = 30,500 i = -0,005	h = -0,445 L = 35,500 i = -0,013	h = -0,201 L = 101,000 i = -0,002	h = -0,890 L = 70,000 i = -0,013	h = -1,054 L = 50,000 i = -0,021	h = 0,150 L = 149,994 i = 0,001
------------	-----------------------------	--------------------------------------	--------------------------------------	--------------------------------------	--------------------------------------	--	--	---	--	--	---------------------------------------



Sezioni attraversamenti stradali
scala 1:100



Particolare 1
Continuità idraulica sulla spalla



anas

VARIANTE ALLA S.S. N. 14 "DELLA VENEZIA GIULIA" A SUD DELLA CITTÀ DI SAN DONÀ DI PIAVE
DALLA ROTATORIA DI CAPOSOLE ALLA ROTATORIA DI PASSARELLA E SCAVALCO DELLA ROTATORIA DI CALVECCHIA

PROGETTO DEFINITIVO

PROGETTAZIONE: ANAS - COORDINAMENTO TERRITORIALE NORD EST - PROGETTAZIONE E REALIZZAZIONE LAVORI

PROGETTISTI Ing. Francesco Cadinha Ordine Ing. Padova n. 3987	ACUSTICA Ing. Giovanni BRANDI Tecnico competente in Acustica Ambientale ANPA Emilia-Romagna D.D. 13402/17
Ing. Filippo WARD Ordine Ing. Parma n. 637 Arch. Sergio BECCARELLI Ordine Arch. Parma n. 377	ARCHEOLOGIA Dot.ssa Barbara SAKSI ARCHIO SISTEM
IL RESPONSABILE DEL PROCEDIMENTO Dott. Ing. Anna Maria MGSAR	IL GEOLOGO Dott. Geol. Serena MAZZA Ordine Geol. Lazio n. 3078
IL COORDINATORE PER LA SICUREZZA IN FASE DI PROGETTAZIONE Ing. Stefano Muffato Ordine Ing. Venezia n. 2975	

IDROLOGIA E IDRAULICA
INTERVENTO IN LOCALITÀ CALVECCHIA
Planimetria e particolari nella raccolta acque meteoriche cavalcavia

CODICE PROGETTO PROGETTO: DPVE04 D 0901	NOME FILE TOO1D02IDRPP00_D	REVISIONE D	SCALA varie
D Validazione ANAS	MAR2019	geom. L. De Rossi	arch. A. Sutto
B Ricontra ANAS	NOV2018	geom. L. De Rossi	ing. A. Vecchiato
C Osservazioni ANAS	MAR2018	geom. L. De Rossi	ing. F. Casabarro
A EMISSIONE	AGO2017	geom. A. Casali	ing. A. Vecchiato
REV. DESCRIZIONE	DATA	REDATTO	VERIFICATO