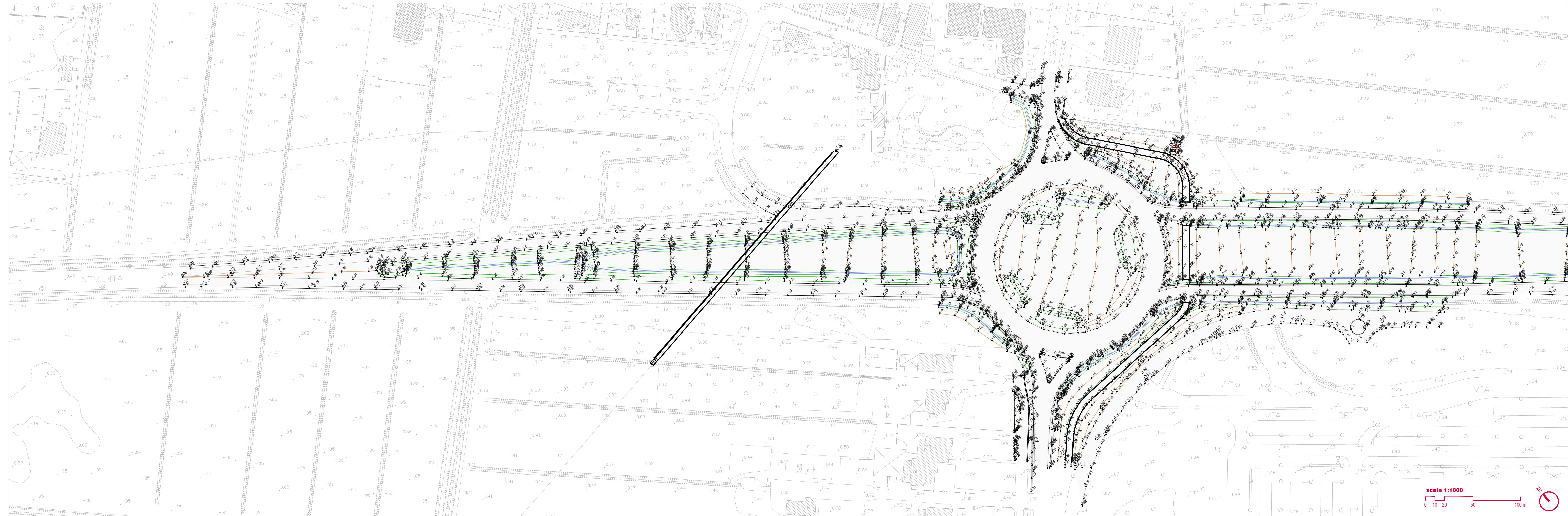
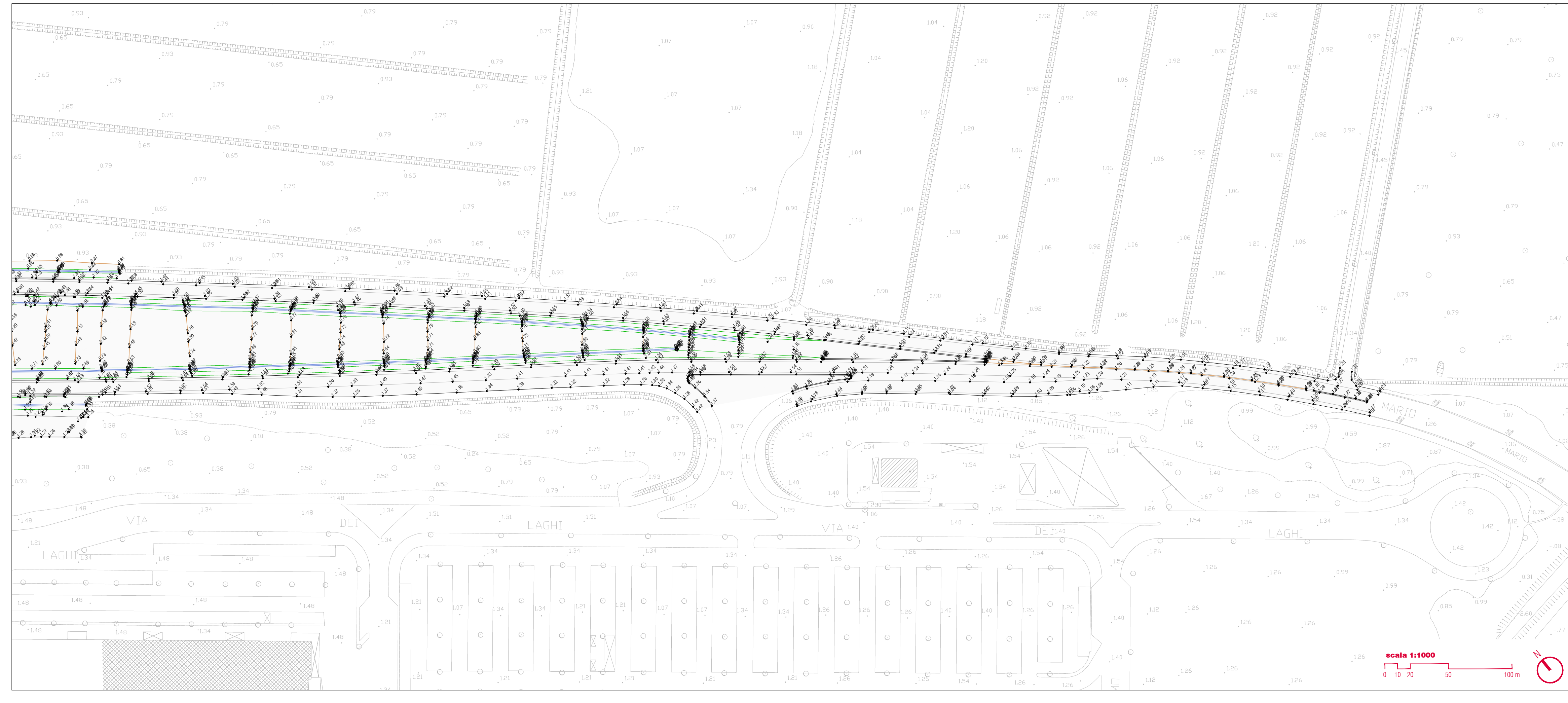


Planimetria quadro 1
scala 1:1000



Planimetria quadro 2
scala 1:1000



VARIANTE ALLA S.S. N. 14 "DELLA VENEZIA GIULIA"
A SUD DELLA CITTÀ DI SAN DONÀ DI PIAVE
DALLA ROTATORIA DI CAPOSILE ALLA ROTATORIA DI PASSARELLA
E SCAVALCO DELLA ROTATORIA DI CALVECCHIA

PROGETTO DEFINITIVO

PROGETTAZIONE: ANAS - COORDINAMENTO TERRITORIALE NORD EST -
PROGETTAZIONE E REALIZZAZIONE LAVORI

PROGETTISTI

Ing. Francesco Coabianco
Ordine Ing. Padova n. 3983

ACUSTICA

Ing. Giovanni BRANZI
Tecnico competente in Acustica Ambientale
APPA Emilia-Romagna D.D. 3340/17



ARCHEOLOGIA

Dott.ssa Barbara SASSI



Ing. Filippo VARDI
Ordine Ing. Parma n. 827

Arch. Sergio BECCARELLI
Ordine Arch. Parma n. 377

IL GEOLOGO

Dott. Geol. Serena MAETTA
Ordine Geol. Lazio n. 928



IL RESPONSABILE DEL PROCEDIMENTO

Dott. Ing. Anna Maria NISARDI

IL COORDINATORE PER LA SICUREZZA IN FASE DI PROGETTAZIONE

Ing. Stefano Muffato
Ordine Ing. Venezia n. 2975



RILIEVI
INTERVENTO IN LOCALITÀ CALVECCHIA
Planimetria dello stato di fatto

CODICE PROGETTO		NOME FILE	REVISIONE	SCALA
PROGETTO	LIV. PROG. N. PROG.	TOOES02TRAPV00_A		
DPVE04 D 0901		CODICE ELAB. TOOES02TRAPV00	A	
C				
B				
A	EMISSIONE	AG02017	arch. A. Sutto	ing. F. Coabianco
REV.	DESCRIZIONE	DATA	REDATTO	VERIFICATO APPROVATO