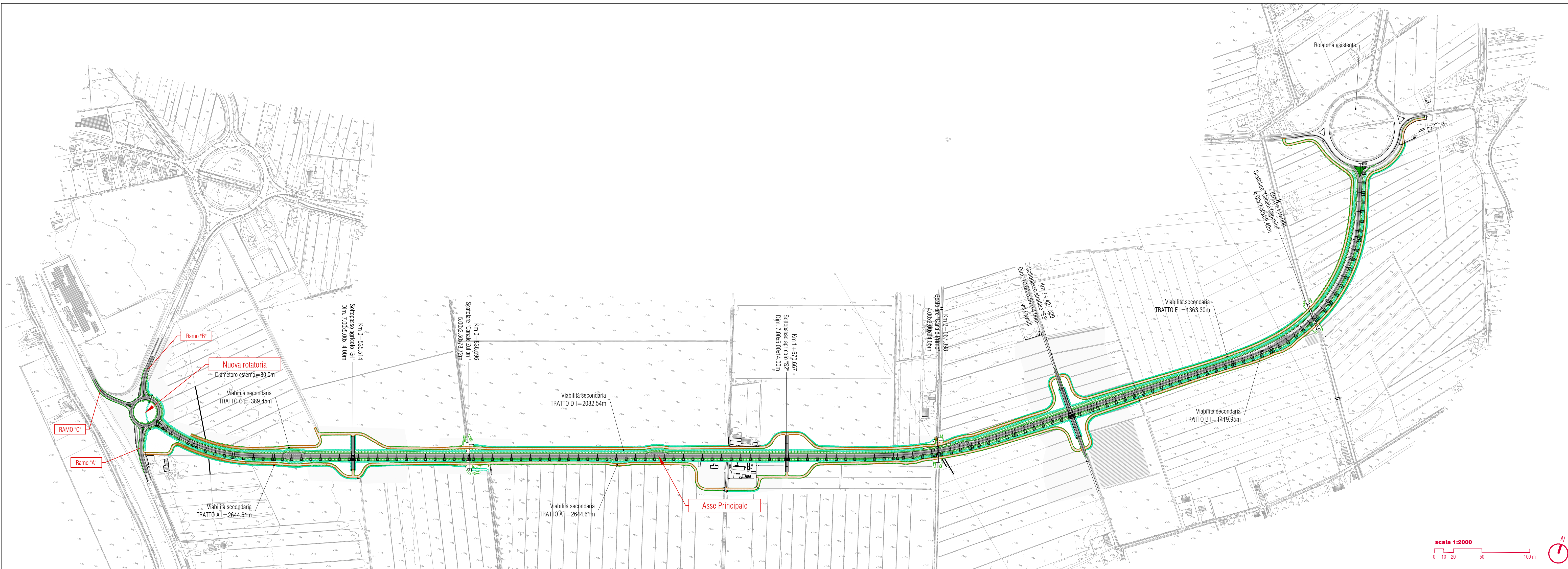
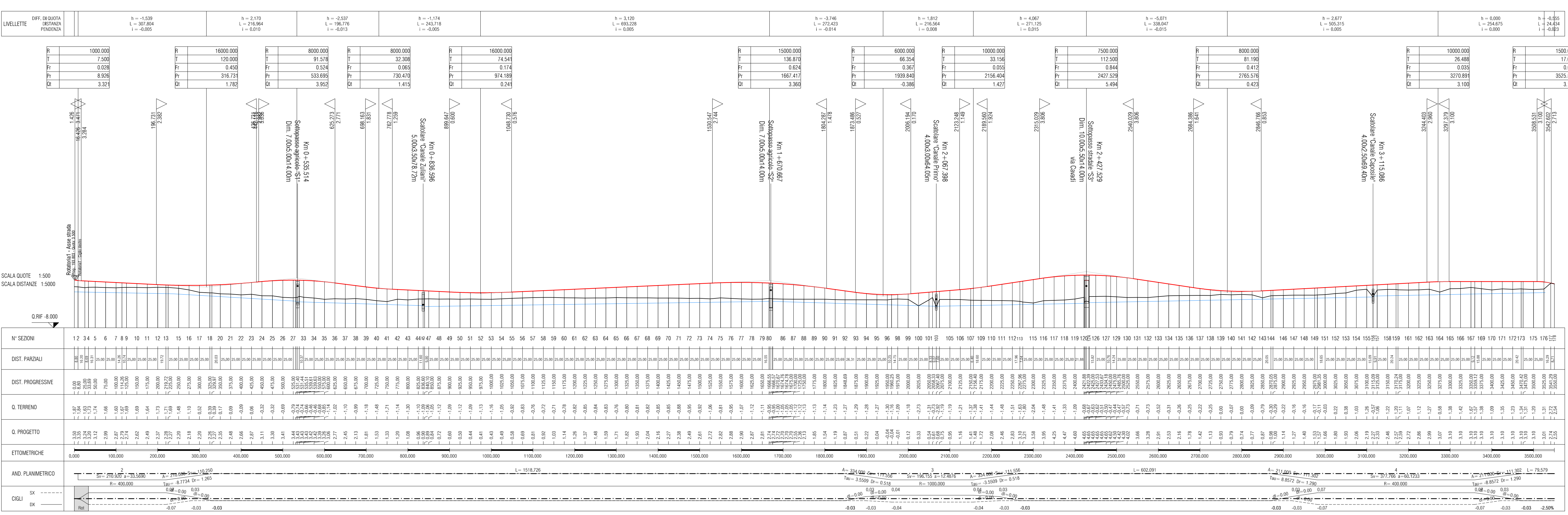


Planimetria generale
scala 1:5000



Profilo longitudinale asse principale
scala 1:5000



anas

VARIANTE ALLA S.S. N. 14 "DELLA VENEZIA GIULIA"
A SUD DELLA CITTÀ DI SAN DONÀ DI PIAVE
DALLA ROTATORIA DI CAOSILE ALLA ROTATORIA DI PASSARELLA
E SCAVALCO DELLA ROTATORIA DI CALVECCHIA

PROGETTO DEFINITIVO
PROGETTAZIONE: ANAS - COORDINAMENTO TERRITORIALE NORD EST -
PROGETTAZIONE E REALIZZAZIONE LAVORI

<p>PROGETTISTI</p> <p>Ing. Francesco Cossentino Ordine Ing. Padova n. 3983</p> <p>Ing. Filippo VARD Ordine Ing. Parma n. 627</p> <p>Arch. Sergio BECCARELLI Ordine Arch. Parma n. 377</p>	<p>ACUSTICA</p> <p>Ing. Giovanni BRANTI Tecnico competente in Acustica Ambientale ARPA Emilia-Romagna D.D. 13140/17</p> <p>ARCHEOLOGIA</p> <p>Dott.ssa Barbara SASSI</p> <p>IL GEOLOGO</p> <p>Dott. Geol. Serena MAIETTA Ordine Geol. Lazio n. 928</p>
<p>IL RESPONSABILE DEL PROCEDIMENTO</p> <p>Dott. Ing. Anna Maria NISSANI</p>	<p>IL COORDINATORE PER LA SICUREZZA IN FASE DI PROGETTAZIONE</p> <p>Ing. Stefano Muffato Ordine Ing. Venezia n. 2975</p>

<p>PROGETTO STRADALE INTERVENTO IN LOCALITÀ ARMELLINA Planimetria generale e profilo longitudinale asse principale</p>		<p>CODICE PROGETTO</p> <p>PROGETTO LIV. PROG. N. PROG. DPVE04 0901</p>	<p>NOME FILE TOOPSO1TRAPLOO_C</p>	<p>REVISIONE</p> <p>C</p>	<p>SCALA</p> <p>varie</p>
<p>REV.</p>	<p>DESCRIZIONE</p>	<p>DATA</p>	<p>REDATTO</p>	<p>VERIFICATO</p>	<p>APPROVATO</p>