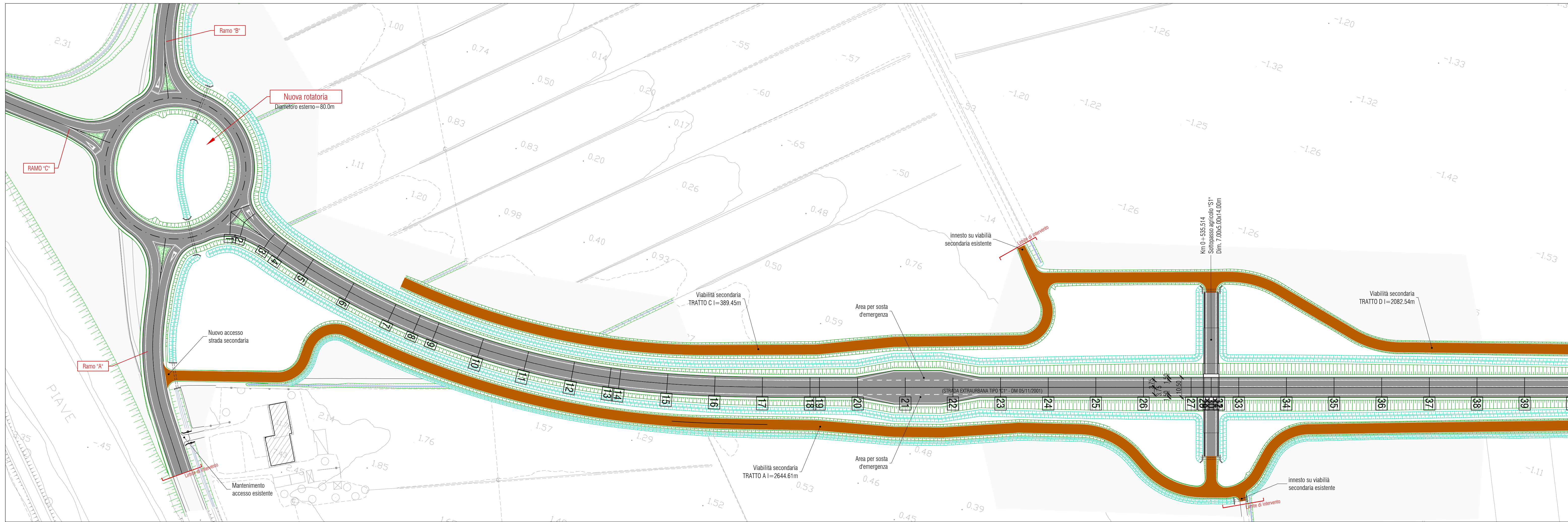
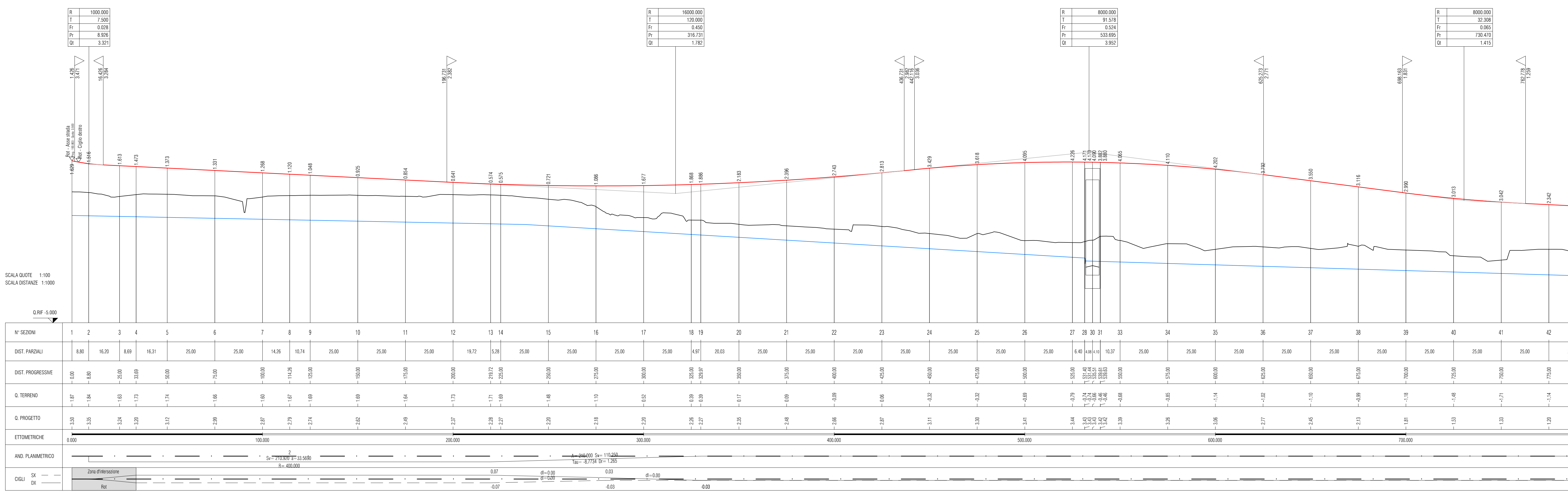


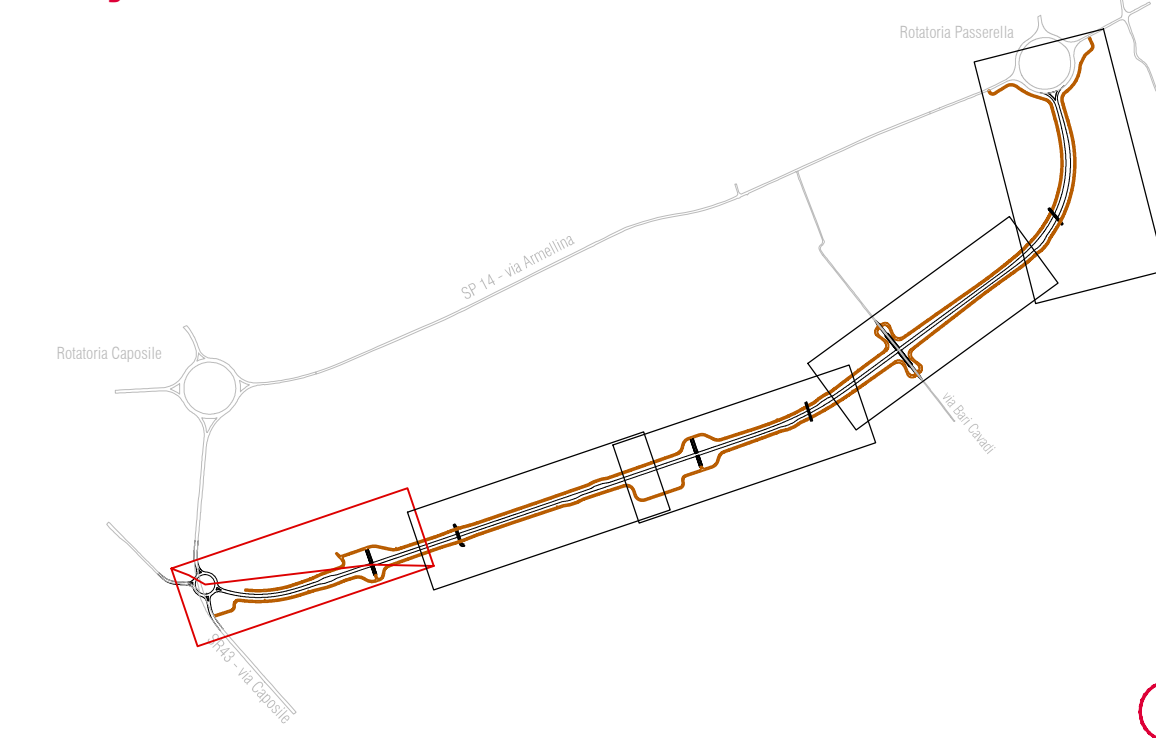
**Planimetria quadro 1**  
scala 1:1000



LIVELLE	DIFF. DI QUOTA	ISTANZA	PENDENZA
	h = -1.539	L = 307.804	i = -0.005
	h = 2.170	L = 216.964	i = 0.010
	h = 2.537	L = 196.776	i = -0.013



**Key-Plan**



**VARIANTE ALLA S.S. N. 14 "DELLA VENEZIA GIULIA"**  
A SUD DELLA CITTÀ DI SAN DONÀ DI PIAVE  
DALLA ROTATORIA DI CAPOSOLE ALLA ROTATORIA DI PASSARELLA  
E SCAVALCO DELLA ROTATORIA DI CALVECCHIA

**PROGETTO DEFINITIVO**

**PROGETTAZIONE: ANAS - COORDINAMENTO TERRITORIALE NORD EST - PROGETTAZIONE E REALIZZAZIONE LAVORI**

<p><b>PROGETTISTI</b></p> <p>Ing. Francesco Coabianco Ordine Ing. Padova n. 3983</p> <p>Ing. Filippo VARD Ordine Ing. Parma n. 627</p> <p>Arch. Sergio BECCARELLI Ordine Arch. Parma n. 377</p>	<p><b>ACUSTICA</b></p> <p>Ing. Giovanni BRANTI Tecnico competente in Acustica Ambientale ARPA Emilia-Romagna D.D. 1340/17</p> <p><b>ARCHEOLOGIA</b></p> <p>Dott.ssa Barbara SASI</p> <p><b>IL GEOLOGO</b></p> <p>Dott. Geol. Serena MAIETTA Ordine Geol. Lazio n. 928</p>
<p><b>IL RESPONSABILE DEL PROCEDIMENTO</b></p> <p>Dott. Ing. Anna Maria NISSI</p>	<p><b>IL COORDINATORE PER LA SICUREZZA IN FASE DI PROGETTAZIONE</b></p> <p>Ing. Stefano Muffato Ordine Ing. Venezia n. 2975</p>

**PROGETTO STRADALE**  
INTERVENTO IN LOCALITÀ ARMELLINA  
Planimetria e profilo longitudinale 1/5

CODICE PROGETTO	NOME FILE	REVISIONE	SCALA
PROGETTO	TOOPSO1TRAPF01_B	B	varie
LIV. PROG.			
N. PROG.			
CODICE ELAB.	TOOPSO1TRAPF01		
REV.	DESCRIZIONE	DATA	REDDATTO
C			
B	Revisione per procedure	APR. 2019	geom. L. De Rossi arch. A. Sutto ing. F. Coabianco
A	EMISSIONE	AGO.2017	geom. L. De Rossi arch. A. Sutto ing. F. Coabianco
REV.	DESCRIZIONE	DATA	REDDATTO
			VERIFICATO APPROVATO