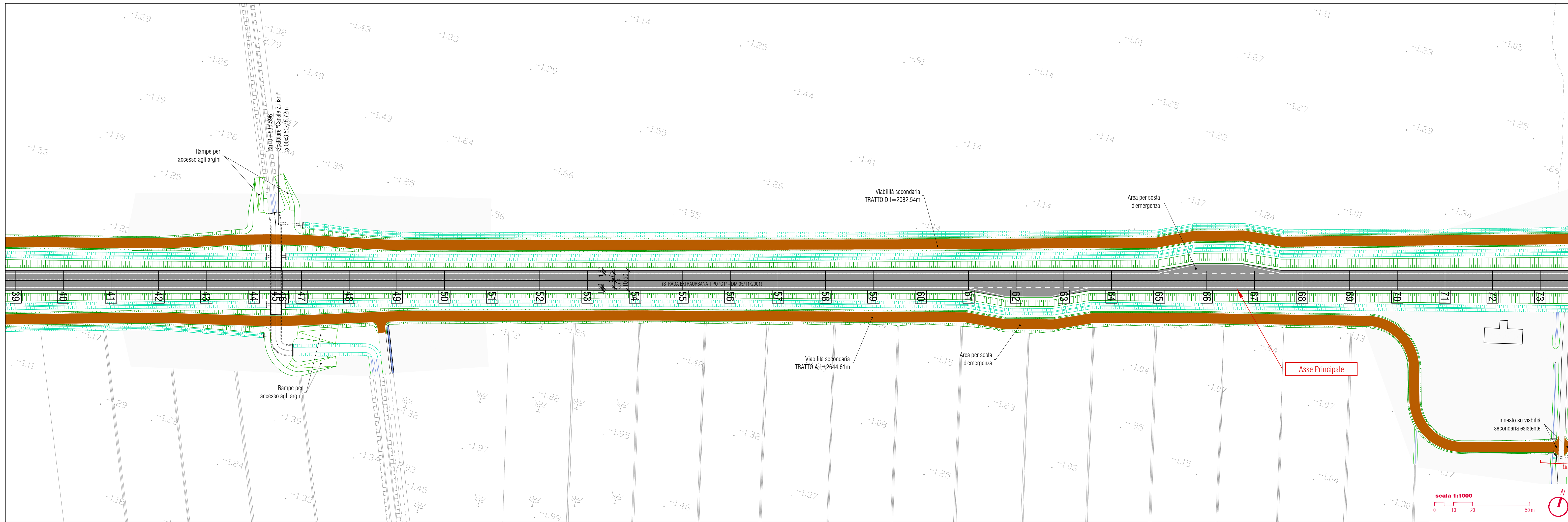
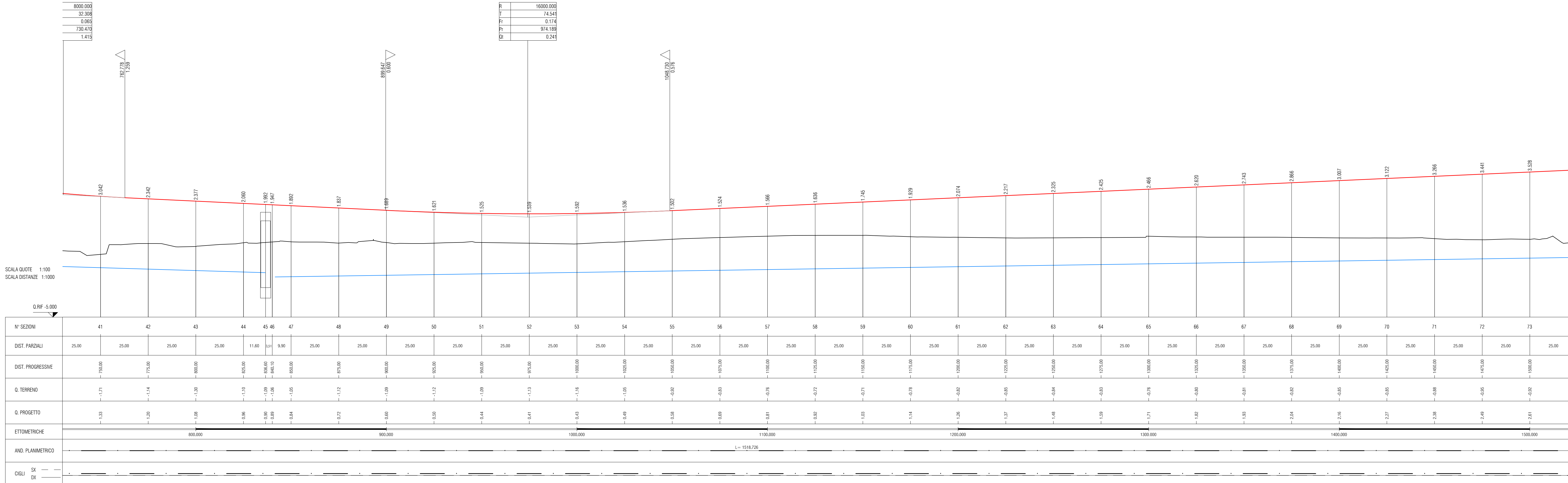


Planimetria quadro 3

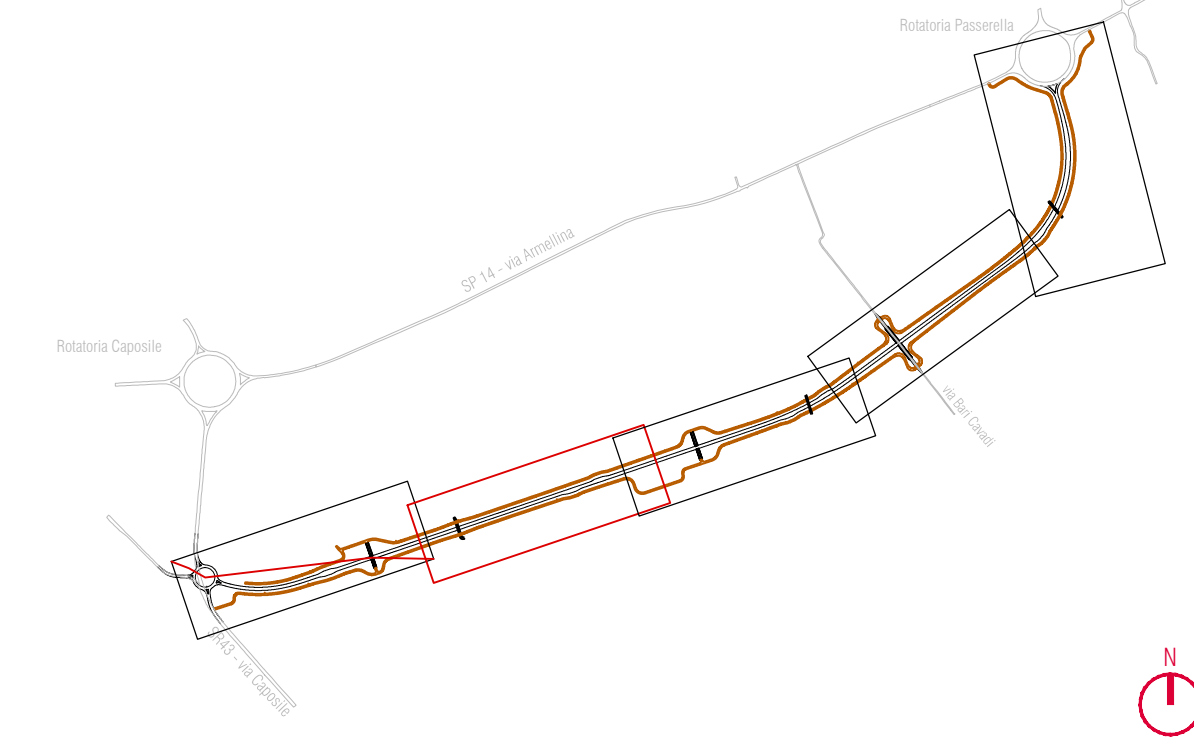
scala 1:1000



| | | | |
|------------|----------------|-------------|------------|
| LIVELLETTA | DIFF. DI QUOTA | DISTANZA | PENDENZA |
| | h = -1.174 | L = 243.718 | i = -0.005 |
| | h = -3.120 | L = 603.228 | i = -0.005 |



Key-Plan



VARIANTE ALLA S.S. N. 14 "DELLA VENEZIA GIULIA"
A SUD DELLA CITTÀ DI SAN DONÀ DI PIAVE
DALLA ROTATORIA DI CAPOSOLE ALLA ROTATORIA DI PASSARELLA
E SCAVALCO DELLA ROTATORIA DI CALVECCHIA

PROGETTO DEFINITIVO

PROGETTAZIONE: ANAS - COORDINAMENTO TERRITORIALE NORD EST -
PROGETTAZIONE E REALIZZAZIONE LAVORI

| | | | |
|--|---|--|--|
| <p>PROGETTISTI</p> <p>Ing. Francesco Coibianco Ordine Ing. Padova n. 3983</p> <p>Ing. Filippo VARD Ordine Ing. Parma n. 627</p> <p>Arch. Sergio BECCARELLI Ordine Arch. Parma n. 377</p> | <p>ACUSTICA</p> <p>Ing. Giovanni BRANTI Tecnico competente in Acustica Ambientale ARPA Emilia-Romagna D.D. 1310/17</p> <p>ARCHEOLOGIA</p> <p>Dott.ssa Barbara SASSI</p> <p>IL GEOLOGO</p> <p>Dott. Geol. Serena MAIETTA Ordine Geol. Lazio n. 928</p> | <p>IL RESPONSABILE DEL PROCEDIMENTO</p> <p>Dott. Ing. Anna Maria NISSI</p> | <p>IL COORDINATORE PER LA SICUREZZA IN FASE DI PROGETTAZIONE</p> <p>Ing. Stefano Muffato Ordine Ing. Venezia n. 2975</p> |
|--|---|--|--|

PROGETTO STRADALE
INTERVENTO IN LOCALITÀ ARMELLINA
Planimetria e profilo longitudinale 2/5

| | | | |
|-----------------|---------------------|-----------|--|
| CODICE PROGETTO | NOME FILE | REVISIONE | SCALA |
| PROGETTO | LIV. PROG. N. PROG. | | |
| DPVE04 | TOOPSO1TRAPFO2_A | A | varie |
| ELAB. | CODICE ELAB. | | |
| | TOOPSO1TRAPFO2 | | |
| C | | | |
| B | | | |
| A | EMISSIONE | AGI.2017 | geom. L. De Rossi arch. A. Sutto Ing. F. Coibianco |
| REV. | DESCRIZIONE | DATA | REDATTO VERIFICATO APPROVATO |