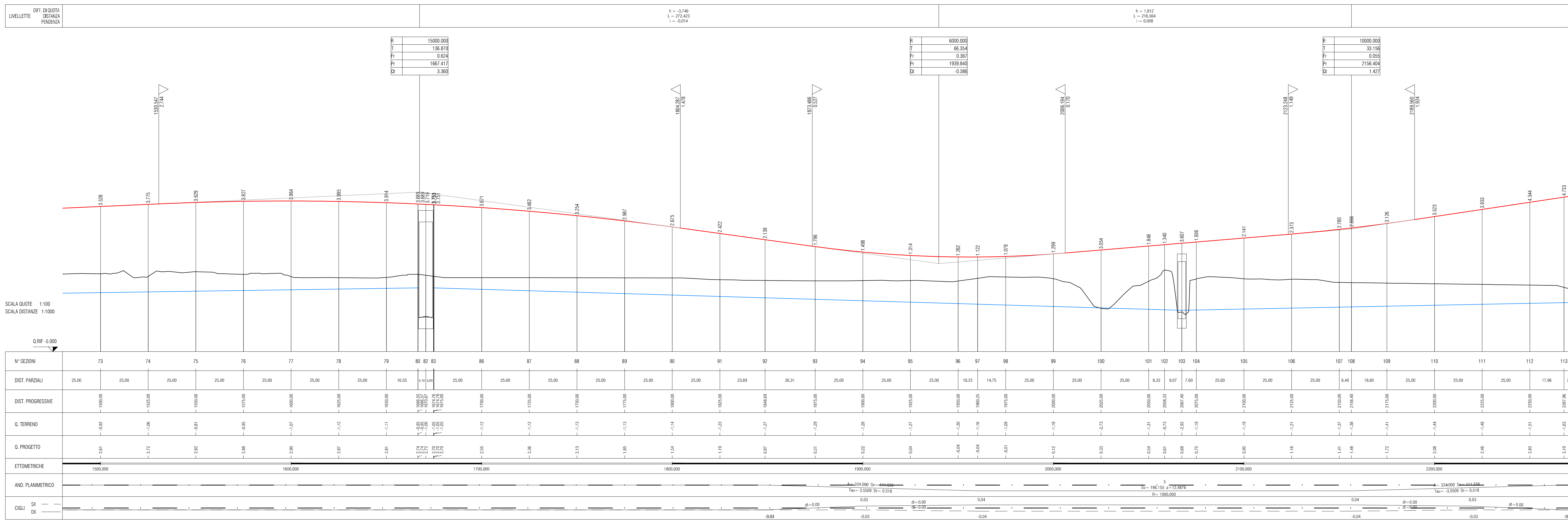
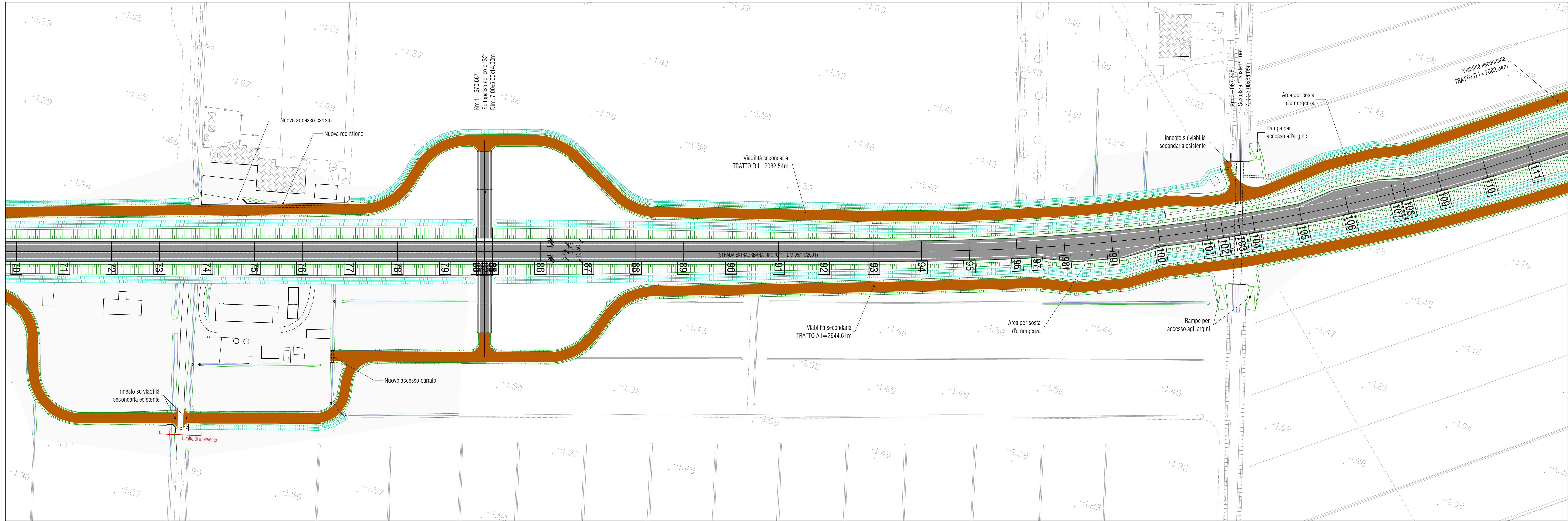
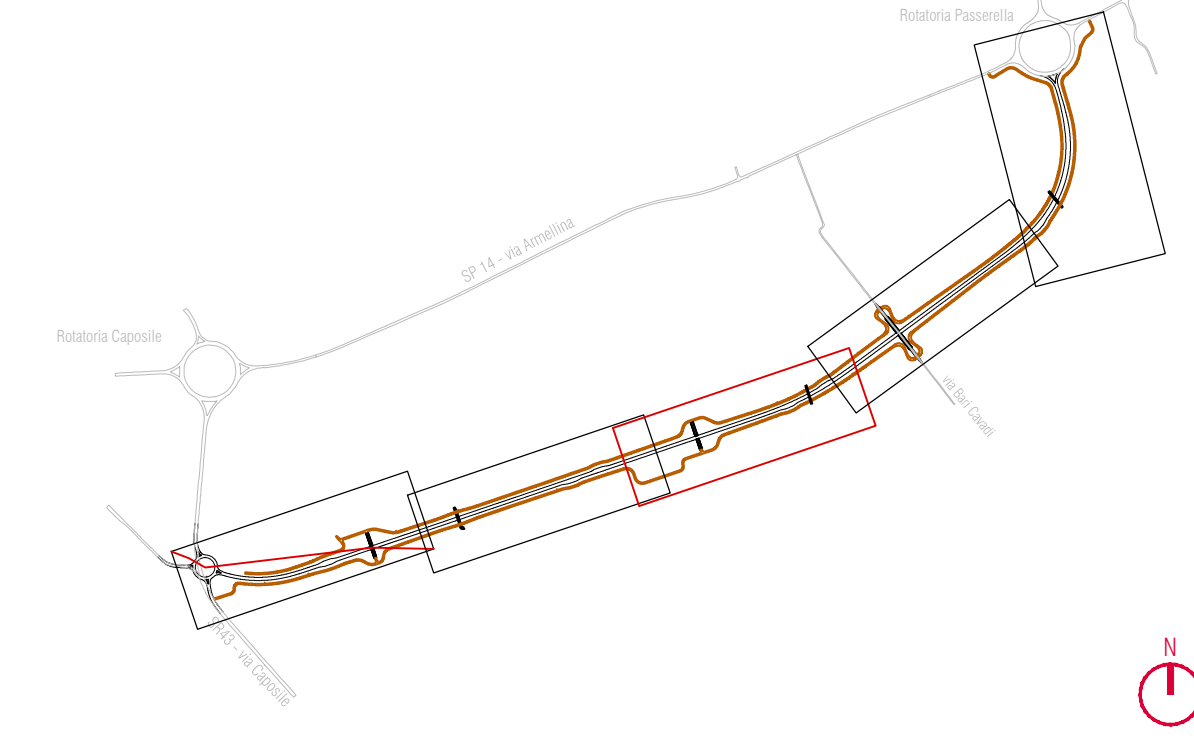


**Planimetria quadro 3**  
scala 1:1000



**Key-Plan**



VARIANTE ALLA S.S. N. 14 "DELLA VENEZIA GIULIA"  
A SUD DELLA CITTÀ DI SAN DONÀ DI PIAVE  
DALLA ROTATORIA DI CAPOSOLE ALLA ROTATORIA DI PASSARELLA  
E SCAVALCO DELLA ROTATORIA DI CALVECCHIA

PROGETTO DEFINITIVO

PROGETTAZIONE: ANAS - COORDINAMENTO TERRITORIALE NORD EST -  
PROGETTAZIONE E REALIZZAZIONE LAVORI

<b>PROGETTISTI</b> Ing. Francesco Coibianco Ordine Ing. Padova n. 3983  Ing. Filippo VARD Ordine Ing. Parma n. 627 Arch. Sergio BECCARELLI Ordine Arch. Parma n. 377	<b>ACUSTICA</b> Ing. Giovanni BRANTI Tecnico competente in Acustica Ambientale ARPA Emilia-Romagna D.D. 13140/17  <b>ARCHEOLOGIA</b> Dott.ssa Barbara SASSI  <b>IL GEOLOGO</b> Dott. Geol. Serena MAETTA Ordine Geol. Lazio n. 928	      
<b>IL RESPONSABILE DEL PROCEDIMENTO</b> Dott. Ing. Anna Maria NISSARI	<b>IL COORDINATORE PER LA SICUREZZA IN FASE DI PROGETTAZIONE</b> Ing. Stefano Muffato Ordine Ing. Venezia n. 2975	

PROGETTO STRADALE  
INTERVENTO IN LOCALITÀ ARMELLINA  
Planimetria e profilo longitudinale 3/5

CODICE PROGETTO	NOME FILE	REVISIONE	SCALA
PROGETTO	TOOPSO1TRAPFO3_B	B	varie
DPVE04	TOOPSO1TRAPFO3		
C			
B	Prescrizioni studio idraulico	07/2018	geom. L. De Rossi arch. A. Sutto ing. F. Coibianco
A	EMMISSIONE	AG0/2017	geom. L. De Rossi arch. A. Sutto ing. F. Coibianco
REV.	DESCRIZIONE	DATA	REDATTO VERIFICATO APPROVATO