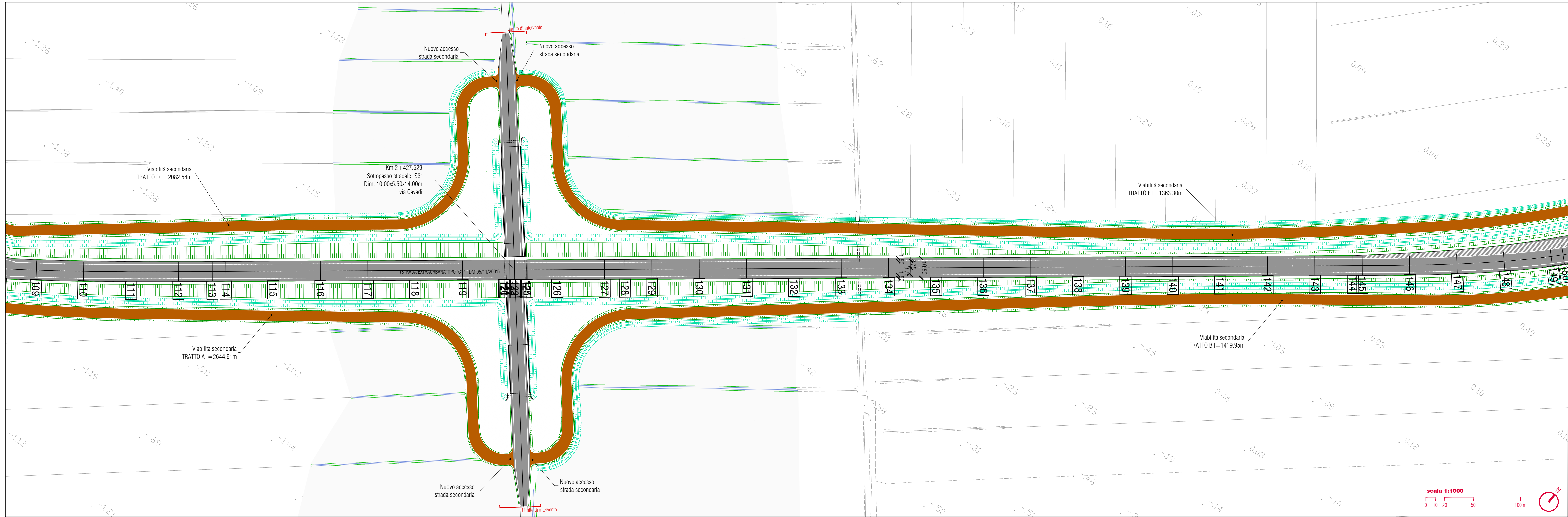
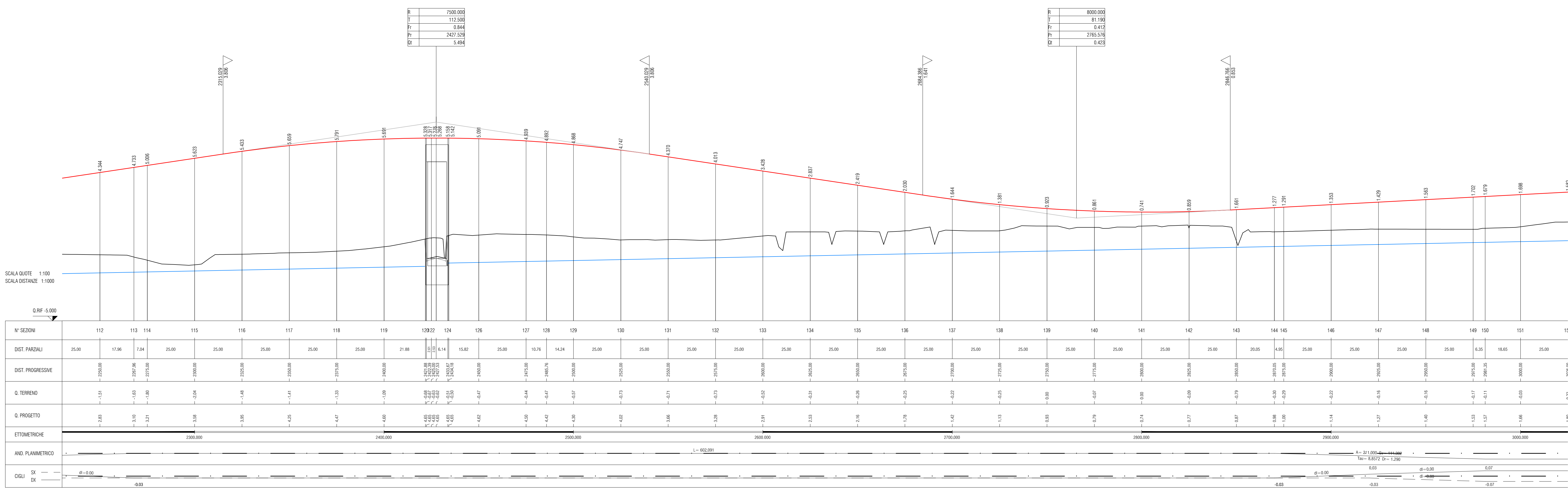


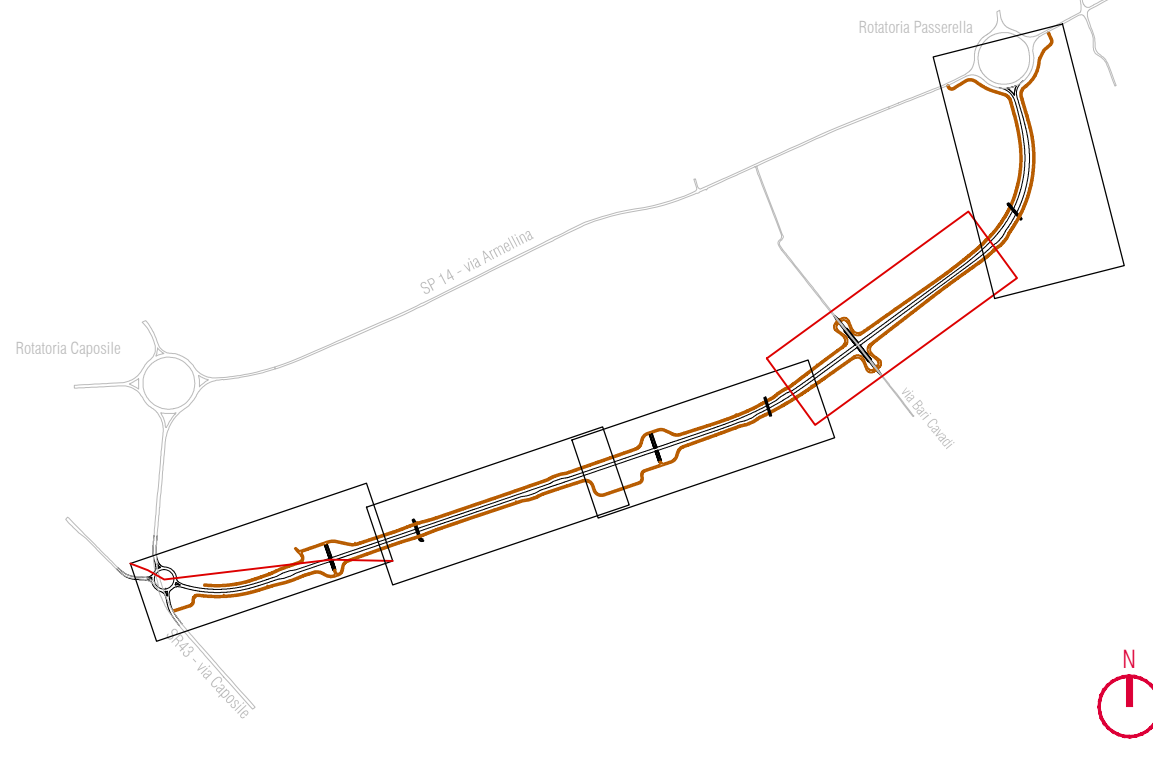
Planimetria quadro 4
scala 1:1000



LIVELLETTA	DIFF. DI QUOTA	DISTANZA	PENDENZA	h = 4.067	L = 271.125	i = 0.015	h = 5.671	L = 338.047	i = 0.015	h = 5.877	L = 506.315	i = 0.008
------------	----------------	----------	----------	-----------	-------------	-----------	-----------	-------------	-----------	-----------	-------------	-----------



Key-Plan



VARIANTE ALLA S.S. N. 14 "DELLA VENEZIA GIULIA"
A SUD DELLA CITTÀ DI SAN DONÀ DI PIAVE
DALLA ROTATORIA DI CAPOSOLE ALLA ROTATORIA DI PASSARELLA
E SCAVALCO DELLA ROTATORIA DI CALVECCHIA

PROGETTO DEFINITIVO

PROGETTAZIONE: ANAS - COORDINAMENTO TERRITORIALE NORD EST -
PROGETTAZIONE E REALIZZAZIONE LAVORI

<p>PROGETTISTI</p> <p>Ing. Francesco Coibianco Ordine Ing. Padova n. 3983</p> <p>Ing. Filippo VARD Ordine Ing. Parma n. 627</p> <p>Arch. Sergio BECCARELLI Ordine Arch. Parma n. 377</p>	<p>ACUSTICA</p> <p>Ing. Giovanni BRANTI Tecnico competente in Acustica Ambientale ARPA Emilia-Romagna D.D. 13140/17</p> <p>ARCHEOLOGIA</p> <p>Dott.ssa Barbara SASSI</p> <p>IL GEOLOGO</p> <p>Dott. Geol. Serena MAIETTA Ordine Geol. Lazio n. 928</p>	<p>IL RESPONSABILE DEL PROCEDIMENTO</p> <p>Dott. Ing. Anna Maria NISSARI</p> <p>IL COORDINATORE PER LA SICUREZZA IN FASE DI PROGETTAZIONE</p> <p>Ing. Stefano Muffato Ordine Ing. Venezia n. 2975</p>
--	--	---

PROGETTO STRADALE
INTERVENTO IN LOCALITÀ ARMELLINA
Planimetria e profilo longitudinale 4/5

CODICE PROGETTO	NOME FILE	REVISIONE	SCALA
PROGETTO	LIV. PROG. N. PROG.		
DPVE04	TOOPSO1TRAPF04_A	A	varie
CODICE ELAB.			
TOOPSO1TRAPF04			
REV.	DESCRIZIONE	DATA	REDDATO
C			
B			
A	EMISSIONE	AGD.2017	geom. L. De Rossi arch. A. Sutto Ing. F. Coibianco
REV.	DESCRIZIONE	DATA	REDDATO