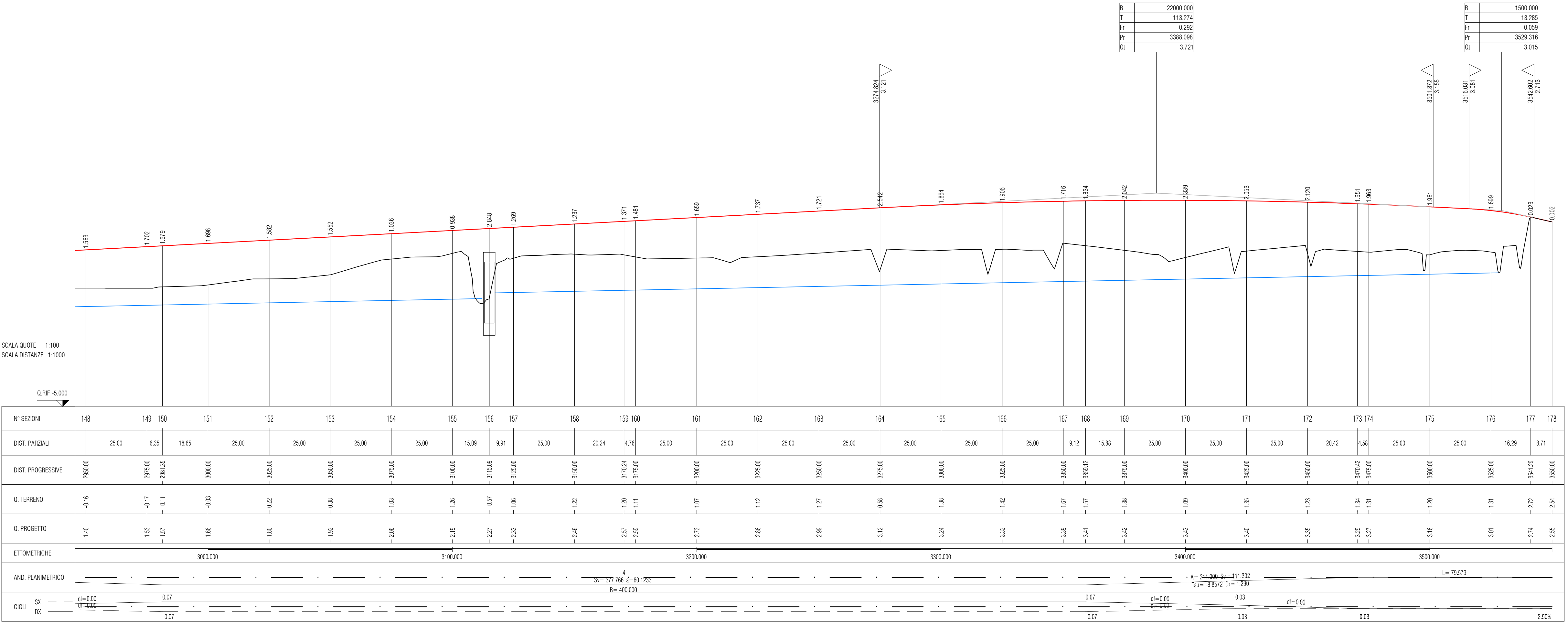


LIVELLETTA	DIFF. DI QUOTA	DISTANZA	PENDENZA
	h = 3.298	L = 622.522	i = 0.005
	h = -0.706	L = 141.218	i = -0.005
	h = -0.470	L = 20.684	i = -0.023





**VARIANTE ALLA S.S. N. 14 "DELLA VENEZIA GIULIA"
A SUD DELLA CITTÀ DI SAN DONÀ DI PIAVE
DALLA ROTATORIA DI CAOSILE ALLA ROTATORIA DI PASSARELLA
E SCAVALCO DELLA ROTATORIA DI CALVECCHIA**

PROGETTO DEFINITIVO

**PROGETTAZIONE: ANAS - COORDINAMENTO TERRITORIALE NORD EST -
PROGETTAZIONE E REALIZZAZIONE LAVORI**

<p>PROGETTISTI</p> <p>Ing. Francesco COBBIANO Ordine Ing. Padova n. 3983</p> <p>Ing. Filippo VARDI Ordine Ing. Parma n. 627</p> <p>Arch. Sergio BECCARELLI Ordine Arch. Parma n. 377</p>	<p>ACUSTICA</p> <p>Ing. Giovanni BRANZI Tecnico competente in Acustica Ambientale ARPA Emilia-Romagna D.D. 13140/17</p> <p>ARCHEOLOGIA</p> <p>Dott.ssa Barbara SASSI</p> <p>IL GEOLOGO</p> <p>Dott. Geol. Serena MAIETTA Ordine Geol. Lazio n. 928</p>
<p>IL RESPONSABILE DEL PROCEDIMENTO</p> <p>Dott. Ing. Anna Maria NISSARI</p>	<p>IL COORDINATORE PER LA SICUREZZA IN FASE DI PROGETTAZIONE</p> <p>Ing. Stefano Muffato Ordine Ing. Venezia n. 2975</p>

**PROGETTO STRADALE
INTERVENTO IN LOCALITÀ 'ARMELLINA
Planimetria e profilo longitudinale 5/5**

CODICE PROGETTO	NOME FILE	REVISIONE	SCALA
PROGETTO LIV. PROG. N. PROG.	TOOPSO1TRAPF05_B		
DPVE04 D 0901	CODICE ELAB.	B	varie
	TOOPSO1TRAPF05		

REV.	DESCRIZIONE	DATA	REDATTO	VERIFICATO	APPROVATO
C					
B	Revisione per procedure	APR. 2019	geom. L. De Rossi	arch. A. Sutto	Ing. F. Cobbianco
A	EMMISSIONE	AGO.2017	geom. L. De Rossi	arch. A. Sutto	Ing. F. Cobbianco